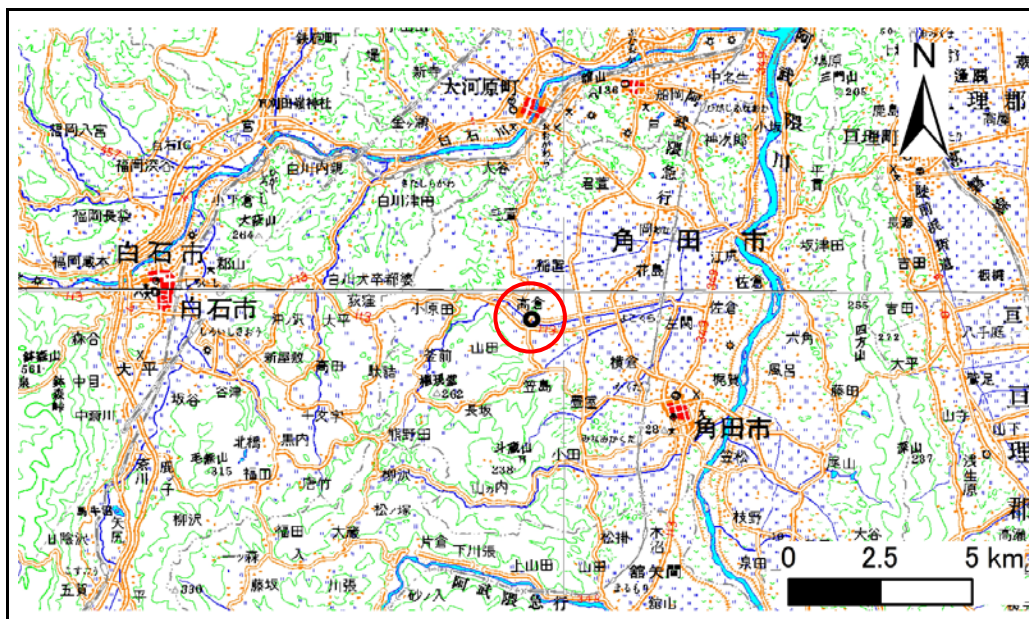


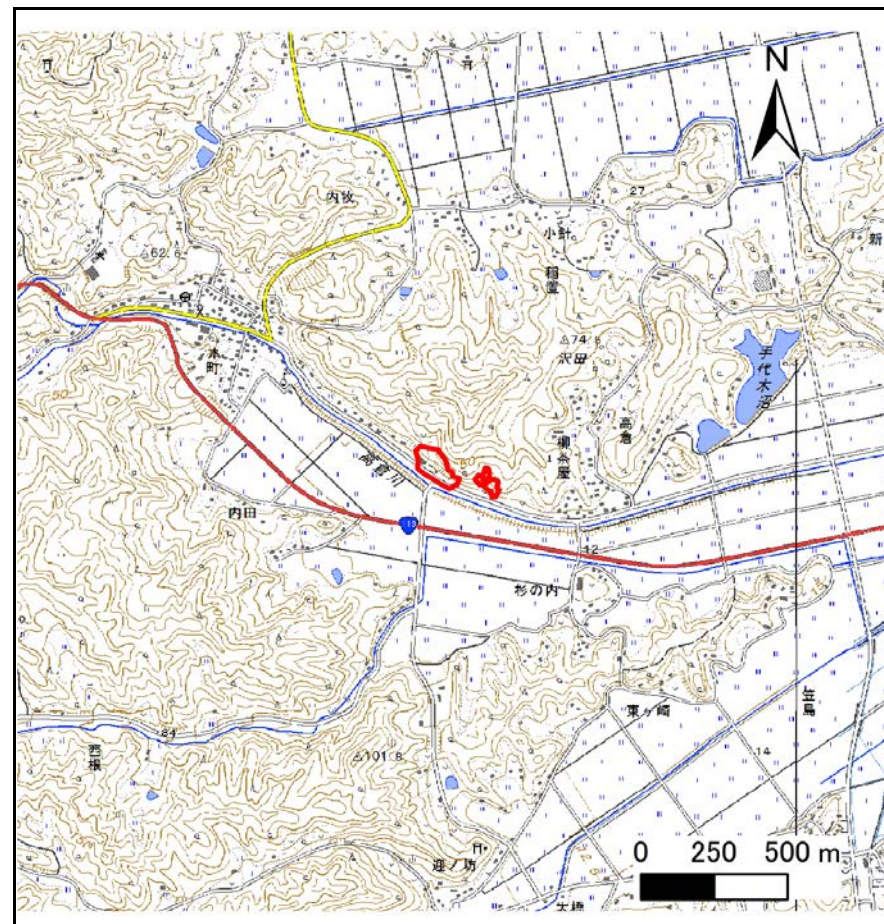
土砂災害警戒区域等の指定の告示に係る図書(その1)

告示番号	宮城県告示第903号
告示年月日	平成29年10月6日

自然現象の種類	急傾斜地の崩壊
箇所番号	Ⅱ-自-0136
箇所名	梅ヶ崎
所在地	角田市高倉字関場、字梅ヶ崎、字竹ノ内、字梅ヶ崎前、字松浦
調査機関	宮城県大河原土木事務所



位置図(S=1:200,000)



位置図(S=1:25,000)

宮城県

「この地図は、国土地理院長の承認を得て、同院発行の数値地図20000(地図画像)及び数値地図25000(地図画像)を複製したものである。(承認番号 平28情複、第1341号)」

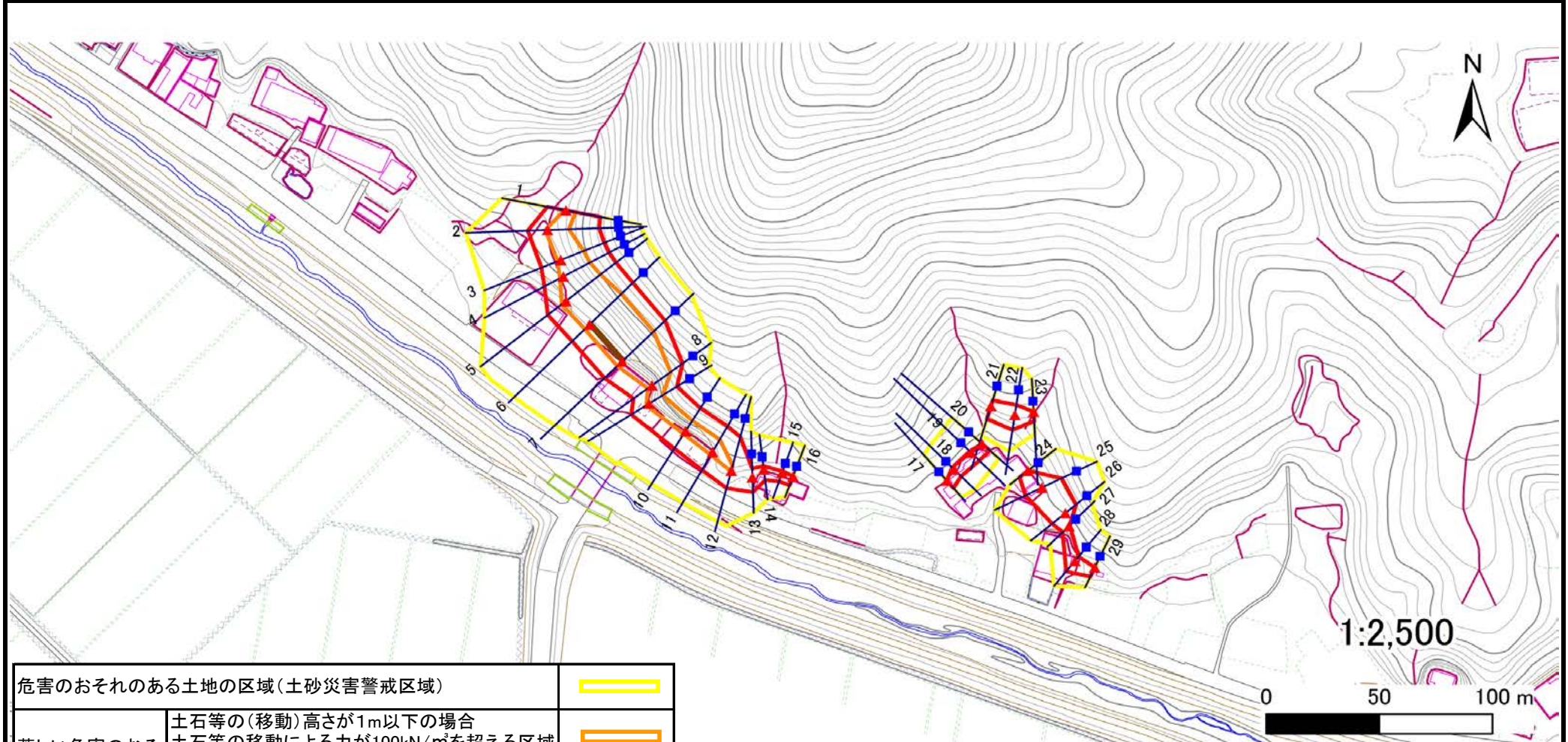
土砂災害警戒区域等の指定の告示に係る図書(その2)

告示番号	宮城県告示第903号
告示年月日	平成29年10月6日

危害のおそれのある土地、著しい危害のおそれのある土地の設定図

調査年度	平成28年度
------	--------

急傾斜地の位置	箇所番号	II-自-0136	箇所名	梅ヶ崎	所在地	角田市高倉字関場、字梅ヶ崎、字竹ノ内、字梅ヶ崎前、字松浦
---------	------	-----------	-----	-----	-----	------------------------------



危害のおそれのある土地の区域(土砂災害警戒区域)		
著しい危害のおそれのある土地の区域(土砂災害特別警戒区域)	土石等の(移動)高さが1m以下の場合 土石等の移動による力が 100kN/m^2 を超える区域	
	土石等の堆積の高さが3mを越える区域	
それ以外の区域		

凡例	上端	横断測線
	下端	

土砂災害警戒区域等の指定の告示に係る図書(その3)

告示番号	宮城県告示第903号
告示年月日	平成29年10月6日

建築物に作用すると想定される衝撃に関する事項

急傾斜地の位置	箇所番号	II-自-0136	箇所名	梅ヶ崎	所在地	角田市高倉字関場、字梅ヶ崎、字竹ノ内、字梅ヶ崎前、字松浦											
横断測線の区間	土石等の移動により建築物の地上部に作用すると想定される力				土石等の堆積により建築物の地上部に作用すると想定される力				土石等の移動により建築物の地上部に作用すると想定される力				土石等の堆積により建築物の地上部に作用すると想定される力				
	土石等の(移動)高さが1m以下の場合、土石等の移動による力が100kN/m ² を超える区域		それ以外の区域		土石等の堆積の高さが3mを超える区域		それ以外の区域		土石等の(移動)高さが1m以下の場合、土石等の移動による力が100kN/m ² を超える区域		それ以外の区域		土石等の堆積の高さが3mを超える区域		それ以外の区域		
	力の大きさのうち最大のもの(kN/m ²)	土石等の高さ(m)	力の大きさのうち最大のもの(kN/m ²)	土石等の高さ(m)	力の大きさのうち最大のもの(kN/m ²)	土石等の高さ(m)	力の大きさのうち最大のもの(kN/m ²)	土石等の高さ(m)	力の大きさのうち最大のもの(kN/m ²)	土石等の高さ(m)	力の大きさのうち最大のもの(kN/m ²)	土石等の高さ(m)	力の大きさのうち最大のもの(kN/m ²)	土石等の高さ(m)	力の大きさのうち最大のもの(kN/m ²)	土石等の高さ(m)	
1 ~ 2	114.8	1.0	100.0	1.0	-	-	10.5	2.1	27 ~ 28	-	-	76.0	1.0	-	-	11.1	2.2
2 ~ 3	123.2	1.0	100.0	1.0	-	-	11.0	2.2	28 ~ 29	-	-	76.0	1.0	-	-	9.4	1.9
3 ~ 4	127.2	1.0	100.0	1.0	-	-	11.0	2.2	~								
4 ~ 5	137.5	1.0	100.0	1.0	-	-	13.0	2.6	~								
5 ~ 6	146.7	1.0	100.0	1.0	-	-	15.2	3.0	~								
6 ~ 7	147.3	1.0	100.0	1.0	15.4	3.1	15.2	3.0	~								
7 ~ 8	147.3	1.0	100.0	1.0	-	-	15.2	3.0	~								
8 ~ 9	135.9	1.0	100.0	1.0	-	-	12.6	2.5	~								
9 ~ 10	123.5	1.0	100.0	1.0	-	-	12.5	2.5	~								
10 ~ 11	123.2	1.0	100.0	1.0	-	-	12.5	2.5	~								
11 ~ 12	123.2	1.0	100.0	1.0	-	-	12.0	2.4	~								
12 ~ 13	-	-	100.0	1.0	-	-	9.9	2.0	~								
13 ~ 14	-	-	84.0	1.0	-	-	10.6	2.1	~								
14 ~ 15	-	-	60.4	1.0	-	-	11.0	2.2	~								
15 ~ 16	-	-	52.9	1.0	-	-	11.0	2.2	~								
~									~								
17 ~ 18	-	-	55.4	1.0	-	-	10.9	2.2	~								
18 ~ 19	-	-	63.6	1.0	-	-	10.9	2.2	~								
19 ~ 20	-	-	63.6	1.0	-	-	9.5	1.9	~								
~									~								
21 ~ 22	-	-	86.0	1.0	-	-	8.7	1.8	~								
22 ~ 23	-	-	86.0	1.0	-	-	10.0	2.0	~								
~									~								
24 ~ 25	-	-	100.0	1.0	-	-	10.6	2.1	~								
25 ~ 26	-	-	100.0	1.0	-	-	10.6	2.1	~								
26 ~ 27	-	-	95.7	1.0	-	-	11.1	2.2	~								