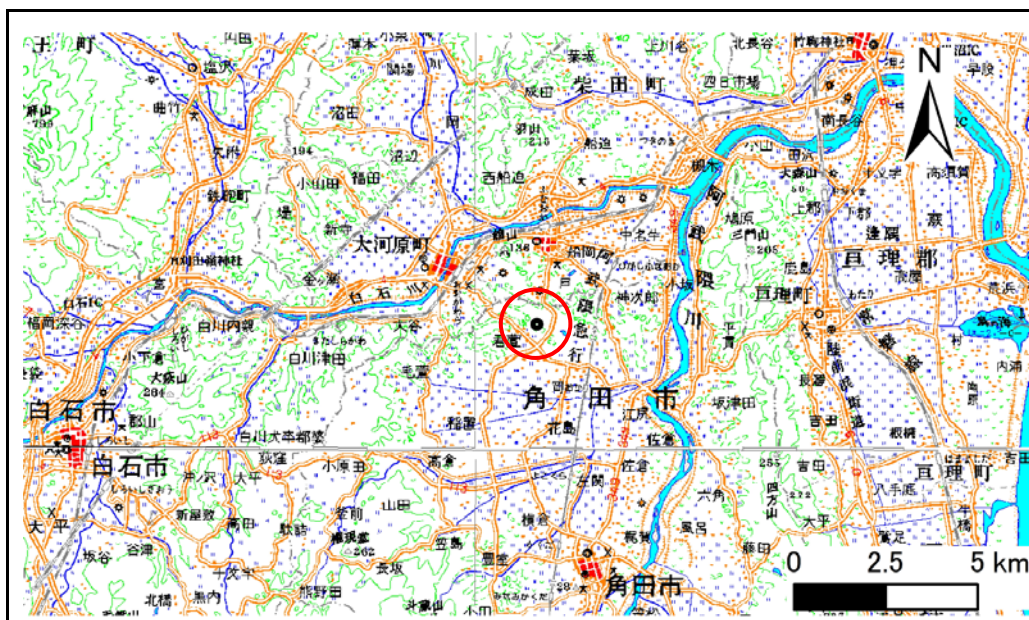


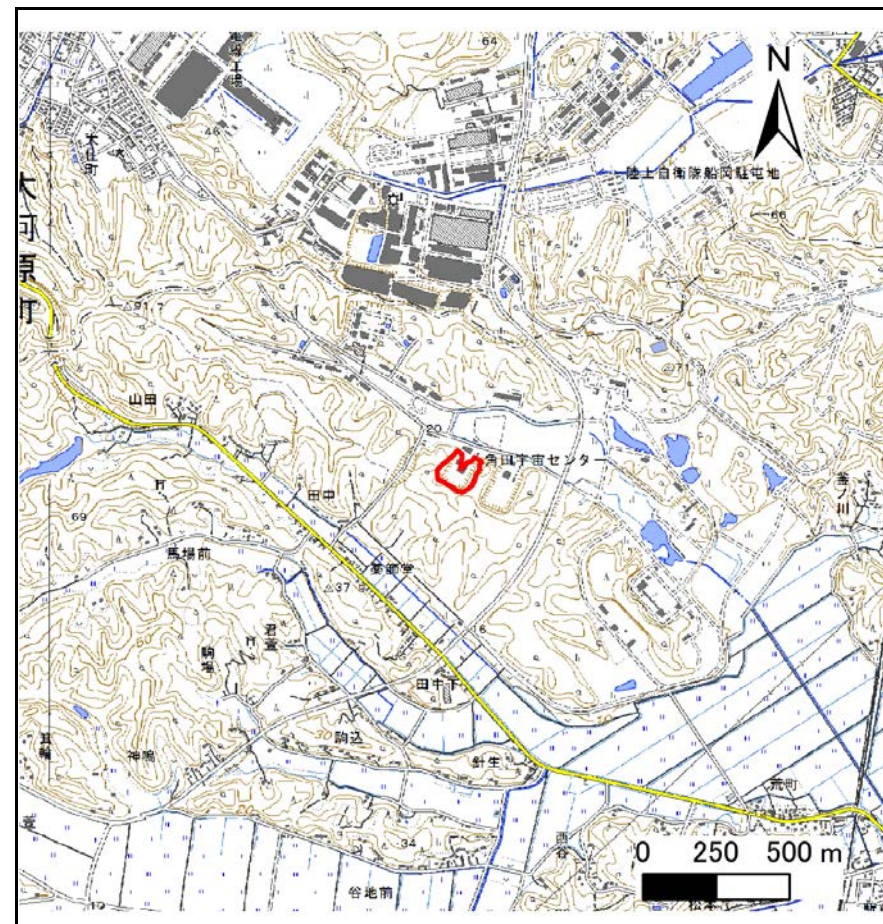
# 土砂災害警戒区域等の指定の告示に係る図書(その1)

告示番号	宮城県告示第903号
告示年月日	平成29年10月6日

自然現象の種類	急傾斜地の崩壊
箇所番号	Ⅱ-人-0002
箇所名	小金沢の2
所在地	角田市君萱字小金沢下、字小金沢
調査機関	宮城県大河原土木事務所



位置図(S=1:200,000)



位置図(S=1:25,000)

宮城県

「この地図は、国土地理院長の承認を得て、同院発行の数値地図20000(地図画像)及び数値地図25000(地図画像)を複製したものである。(承認番号 平28情複、第1341号)」

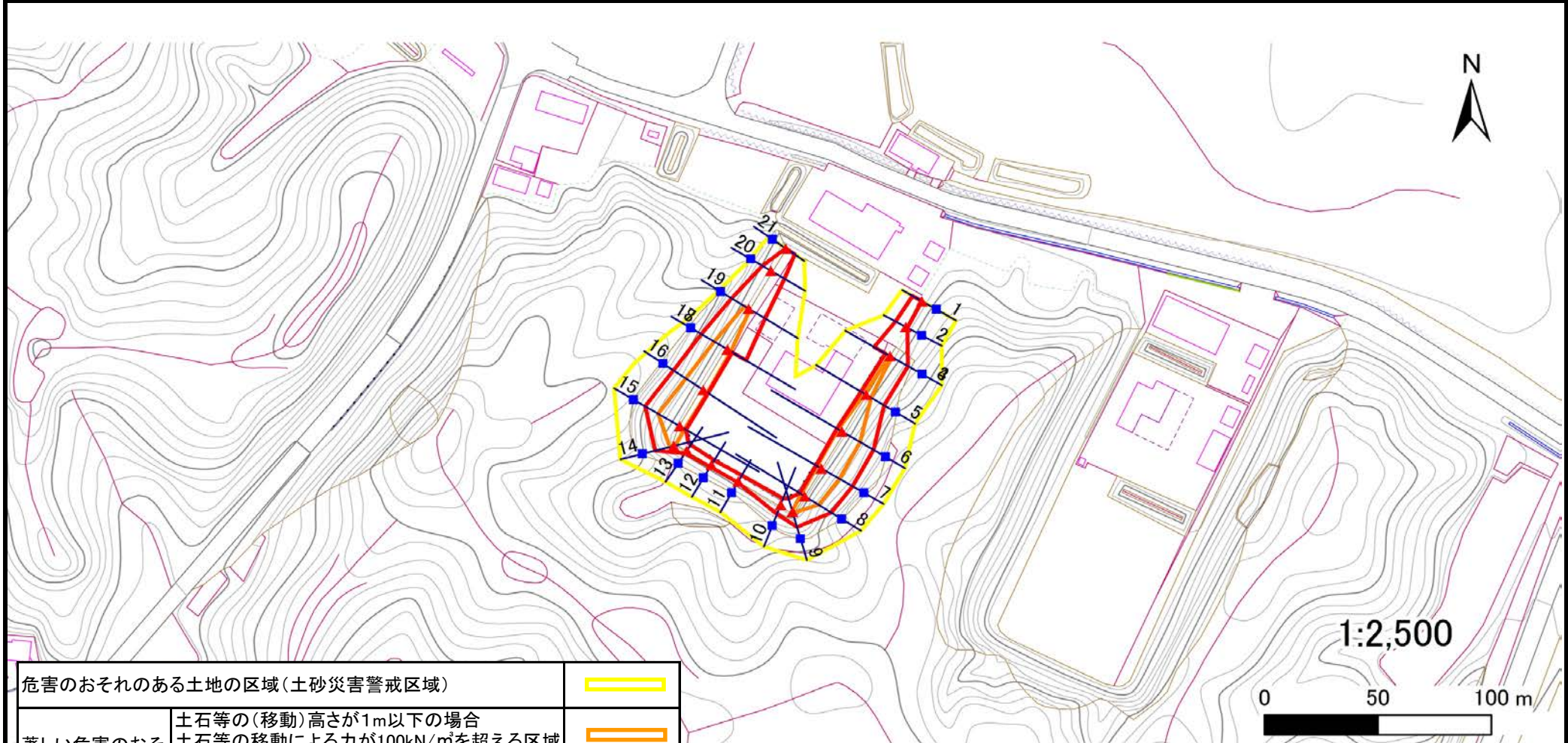
# 土砂災害警戒区域等の指定の告示に係る図書(その2)

告示番号	宮城県告示第903号
告示年月日	平成29年10月6日

危害のおそれのある土地、著しい危害のおそれのある土地の設定図

調査年度	平成28年度
------	--------

急傾斜地の位置	箇所番号	II-人-0002	箇所名	小金沢の2	所在地	角田市君薈字小金沢下、字小金沢
---------	------	-----------	-----	-------	-----	-----------------



危害のおそれのある土地の区域(土砂災害警戒区域)		
著しい危害のおそれのある土地の区域(土砂災害特別警戒区域)	土石等の(移動)高さが1m以下の場合	
	土石等の移動による力が100kN/m <sup>2</sup> を超える区域	
	土石等の堆積の高さが3mを越える区域	
それ以外の区域		

凡例		上端		横断測線
		下端		



# 土砂災害警戒区域等の指定の告示に係る図書(その3)

告示番号	宮城県告示第903号
告示年月日	平成29年10月6日

## 建築物に作用すると想定される衝撃に関する事項

急傾斜地の位置	箇所番号	II-人-0002	箇所名	小金沢の2	所在地	角田市君萱字小金沢下、字小金沢													
横断測線の区間	土石等の移動により建築物の地上部に作用すると想定される力				土石等の堆積により建築物の地上部に作用すると想定される力				土石等の移動により建築物の地上部に作用すると想定される力				土石等の堆積により建築物の地上部に作用すると想定される力						
	土石等の(移動)高さが1m以下の場合、土石等の移動による力が100kN/m <sup>2</sup> を超える区域		それ以外の区域		土石等の堆積の高さが3mを超える区域		それ以外の区域												
	力の大きさのうち最大のもの(kN/m <sup>2</sup> )	土石等の高さ(m)	力の大きさのうち最大のもの(kN/m <sup>2</sup> )	土石等の高さ(m)	力の大きさのうち最大のもの(kN/m <sup>2</sup> )	土石等の高さ(m)	力の大きさのうち最大のもの(kN/m <sup>2</sup> )	土石等の高さ(m)	力の大きさのうち最大のもの(kN/m <sup>2</sup> )	土石等の高さ(m)	力の大きさのうち最大のもの(kN/m <sup>2</sup> )	土石等の高さ(m)	力の大きさのうち最大のもの(kN/m <sup>2</sup> )	土石等の高さ(m)					
1 ~ 2	-	-	64.4	1.0	-	-	8.4	1.7	~										
2 ~ 3	-	-	100.0	1.0	-	-	10.7	2.1	~										
3 ~ 4									~										
4 ~ 5	111.3	1.0	100.0	1.0	-	-	11.6	2.3	~										
5 ~ 6	131.5	1.0	100.0	1.0	-	-	12.2	2.4	~										
6 ~ 7	132.9	1.0	100.0	1.0	-	-	12.4	2.5	~										
7 ~ 8	132.9	1.0	100.0	1.0	-	-	12.9	2.6	~										
8 ~ 9	128.8	1.0	100.0	1.0	-	-	12.9	2.6	~										
9 ~ 10	-	-	100.0	1.0	-	-	11.9	2.4	~										
10 ~ 11	-	-	88.6	1.0	-	-	9.6	1.9	~										
11 ~ 12	-	-	66.0	1.0	-	-	9.6	1.9	~										
12 ~ 13	-	-	67.6	1.0	-	-	9.5	1.9	~										
13 ~ 14	-	-	100.0	1.0	-	-	11.7	2.4	~										
14 ~ 15	137.2	1.0	100.0	1.0	-	-	14.4	2.9	~										
15 ~ 16	137.2	1.0	100.0	1.0	-	-	14.4	2.9	~										
16 ~ 17	134.0	1.0	100.0	1.0	-	-	12.9	2.6	~										
17 ~ 18									~										
18 ~ 19	127.4	1.0	100.0	1.0	-	-	12.9	2.6	~										
19 ~ 20	-	-	100.0	1.0	-	-	11.8	2.4	~										
20 ~ 21	-	-	88.3	1.0	-	-	9.2	1.8	~										
~									~										
~									~										
~									~										
~									~										
~									~										
~									~										
~									~										
~									~										