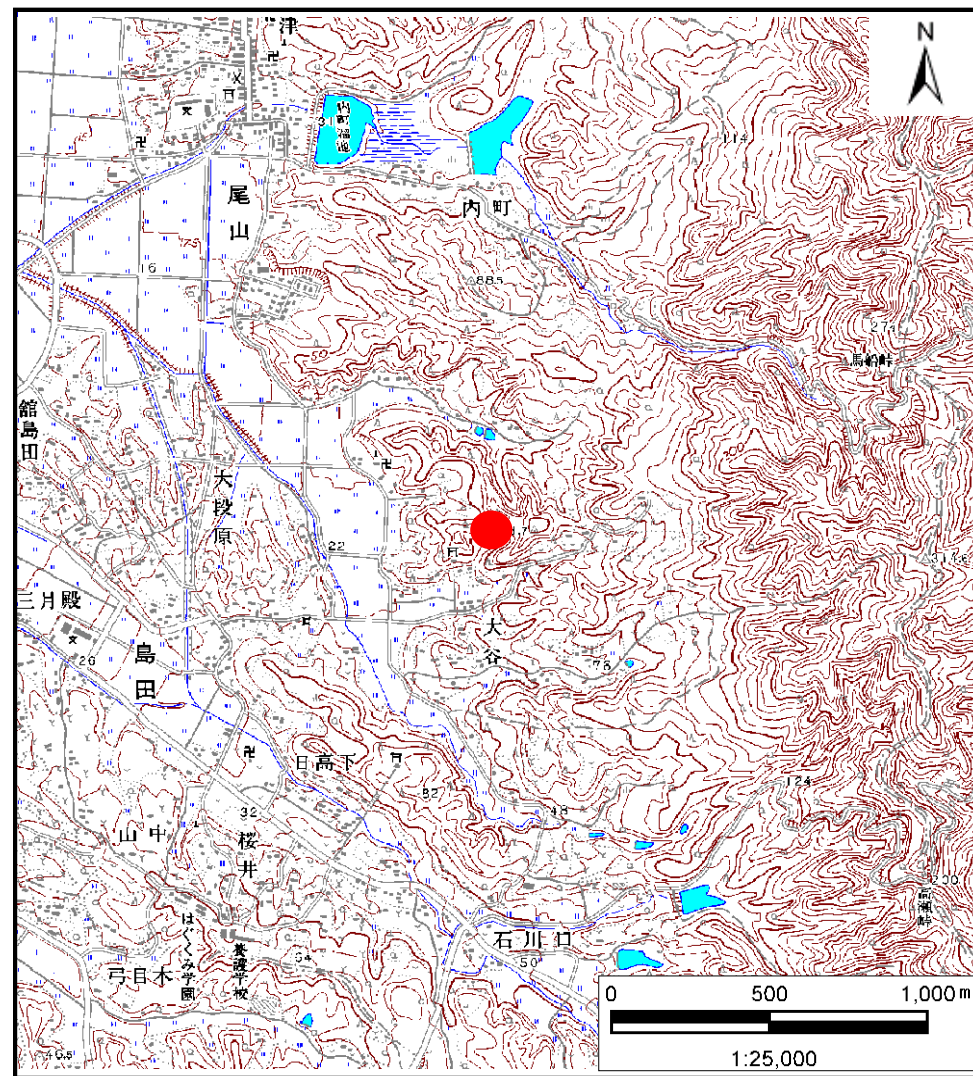


土砂災害警戒区域等の指定の告示に係る図書(その1)

告示番号	宮城県告示第1048号
告示年月日	平成30年11月30日

自然現象の種類	土石流
溪流番号	1-12-049(1211200049)
水系名	阿武隈川
河川名	大谷川
溪流名	引田沢1
所在地	角田市尾山字引田、角田市尾山字大櫛、角田市尾山字大橋
調査機関	宮城県大河原土木事務所



位置図(S=1:200,000)

位置図(S=1:25,000)

宮城県

この地図は、国土地理院長の承認を得て、同院発行の電子地形図25000及び電子地形図20万を複製したものである。(承認番号 平29情複、第1005号)

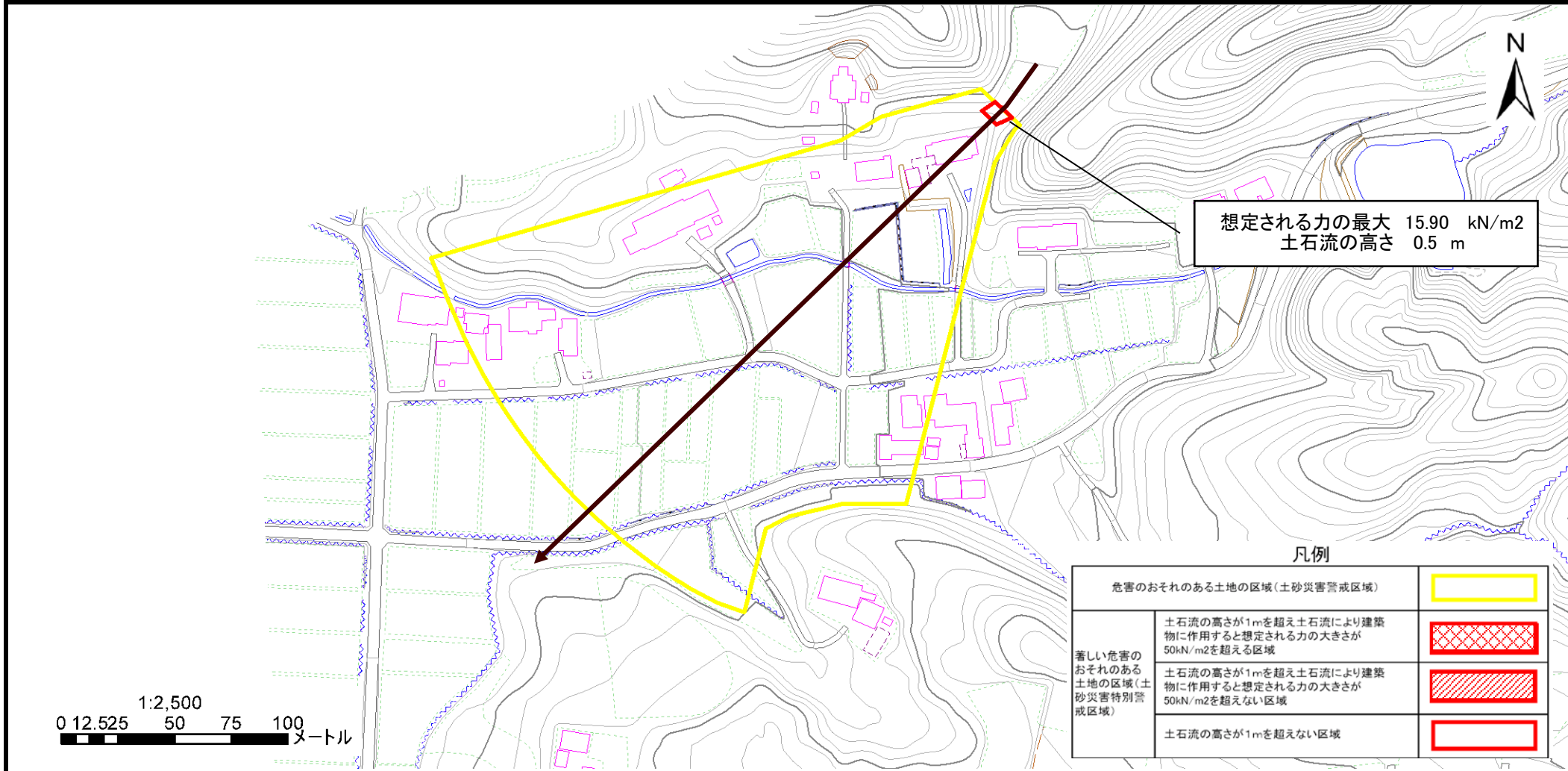
土砂災害警戒区域等の指定の告示に係る図書(その2)

告示番号	宮城県告示第1048号
告示年月日	平成30年11月30日

危害のおそれのある土地の区域、著しい危害のおそれのある土地の区域の設定図

調査年度	平成28年度
------	--------

急傾斜地の位置	箇所番号	1-12-049(1211200049)	箇所名	引田沢1	所在地	角田市尾山字引田、角田市尾山字大櫛、角田市尾山字大橋
---------	------	----------------------	-----	------	-----	----------------------------



想定される力の最大 15.90 kN/m²
土石流の高さ 0.5 m

凡例

危害のおそれのある土地の区域(土砂災害警戒区域)		
著しい危害のおそれのある土地の区域(土砂災害特別警戒区域)	土石流の高さが1mを超え土石流により建築物に作用すると想定される力の大きさが50kN/m ² を超える区域	
	土石流の高さが1mを超え土石流により建築物に作用すると想定される力の大きさが50kN/m ² を超えない区域	
	土石流の高さが1mを超えない区域	

土砂災害警戒区域等の指定の告示に係る図書(その2)

告示番号	宮城県告示第1048号
告示年月日	平成30年11月30日

危害のおそれのある土地の区域、著しい危害のおそれのある土地の区域の設定図

調査年度	平成28年度					
渓流の位置	渓流番号	1-12-049 (1211200049)	渓流名	引田沢1	所在地	角田市尾山字引田、角田市尾山字大柵、角田市尾山字大橋

