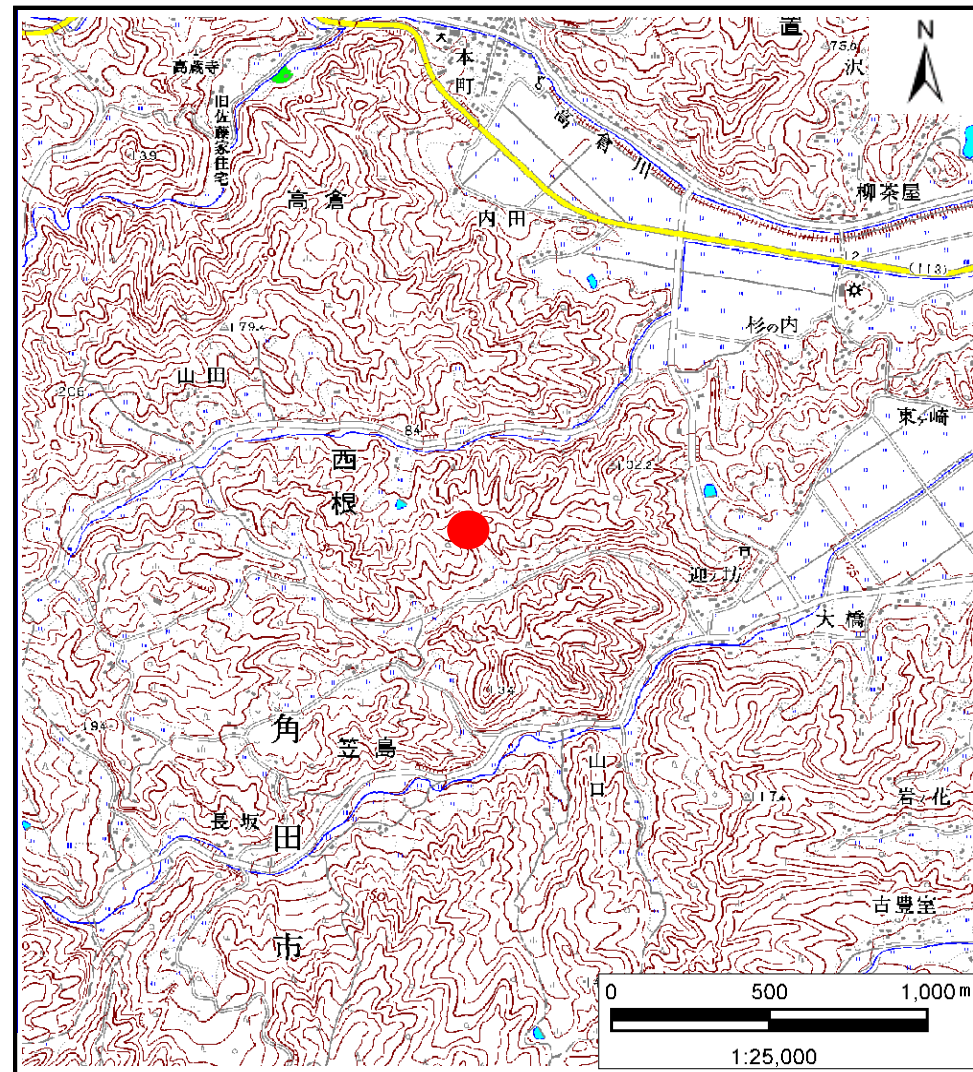


土砂災害警戒区域等の指定の告示に係る図書(その1)

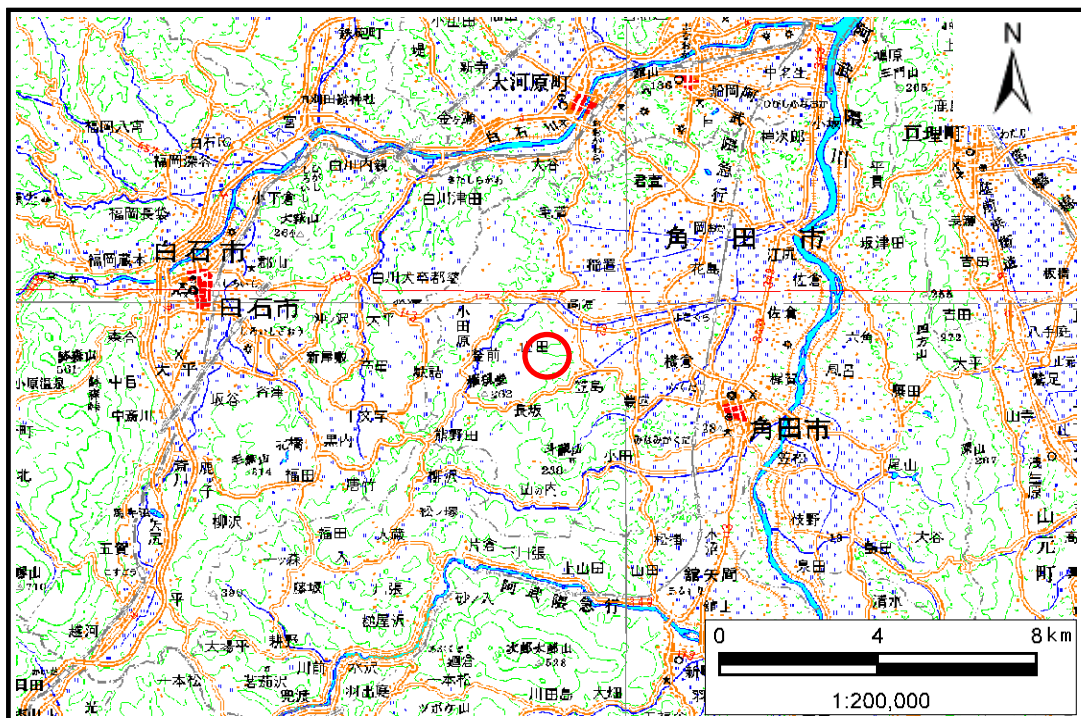
| | |
|-------|-------------|
| 告示番号 | 宮城県告示第1048号 |
| 告示年月日 | 平成30年11月30日 |

| | |
|---------|----------------------|
| 自然現象の種類 | 土石流 |
| 溪流番号 | 1-12-098(1211200098) |
| 水系名 | 阿武隈川 |
| 河川名 | 尾袋川 |
| 溪流名 | 蛇石沢 |
| 所在地 | 角田市笠島字蛇石、角田市笠島字滝 |
| 調査機関 | 宮城県大河原土木事務所 |



位置図(S=1:25,000)

宮城県



位置図(S=1:200,000)

この地図は、国土地理院長の承認を得て、同院発行の電子地形図25000及び電子地形図20万を複製したものである。(承認番号 平29情複、第1005号)

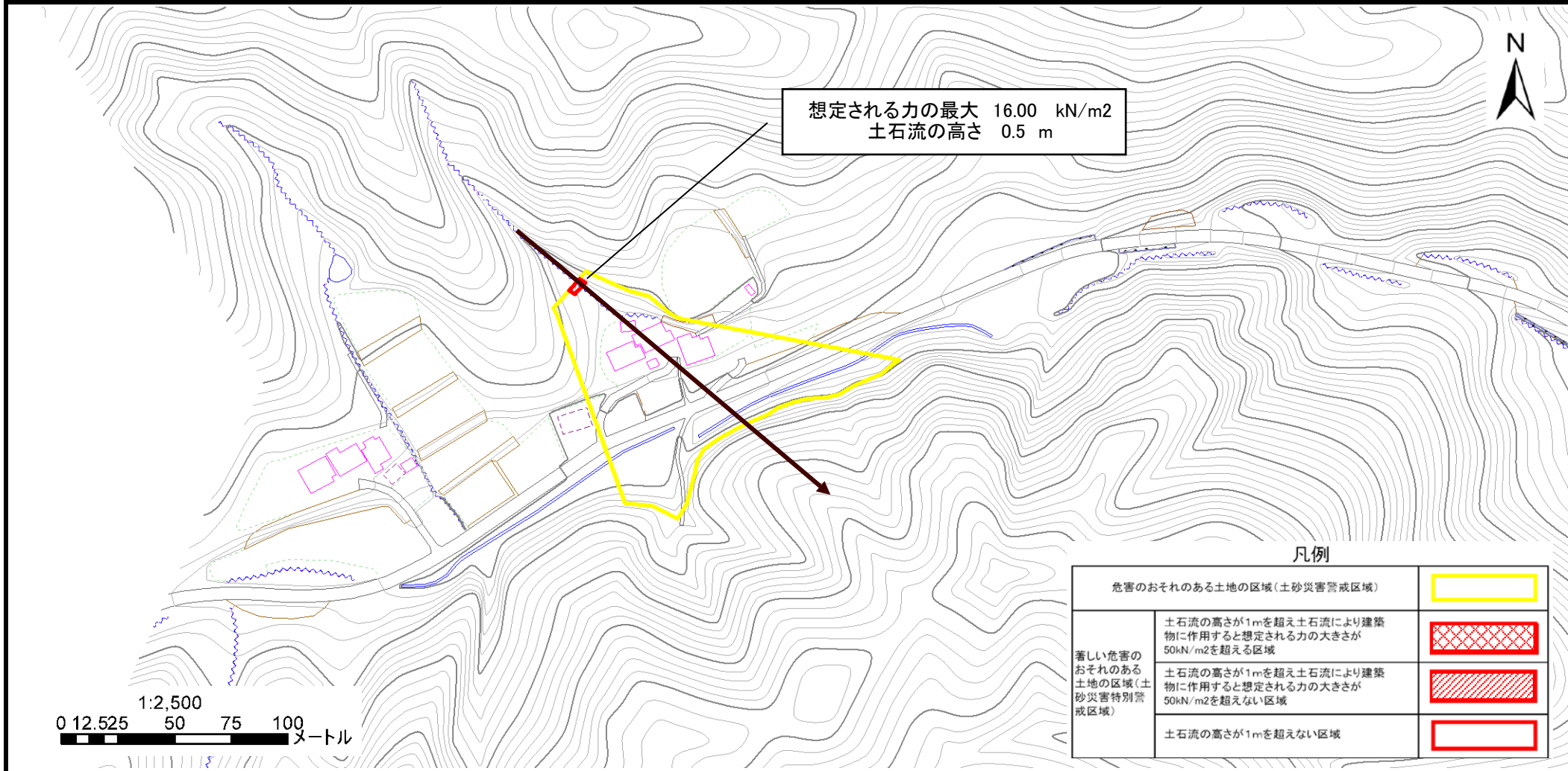
土砂災害警戒区域等の指定の告示に係る図書(その2)

| | |
|-------|-------------|
| 告示番号 | 宮城県告示第1048号 |
| 告示年月日 | 平成30年11月30日 |

危害のおそれのある土地の区域、著しい危害のおそれのある土地の区域の設定図

| | |
|------|--------|
| 調査年度 | 平成28年度 |
|------|--------|

| | | | | | | |
|---------|------|----------------------|-----|-----|-----|------------------|
| 急傾斜地の位置 | 箇所番号 | 1-12-098(1211200098) | 箇所名 | 蛇石沢 | 所在地 | 角田市笠島字蛇石、角田市笠島字滝 |
|---------|------|----------------------|-----|-----|-----|------------------|



凡例

| | | |
|-------------------------------|--|--|
| 危害のおそれのある土地の区域(土砂災害警戒区域) | | |
| 著しい危害のおそれのある土地の区域(土砂災害特別警戒区域) | 土石流の高さが1mを超え土石流により建築物に作用すると想定される力の大きさが50kN/m2を超える区域 | |
| | 土石流の高さが1mを超え土石流により建築物に作用すると想定される力の大きさが50kN/m2を超えない区域 | |
| | 土石流の高さが1mを超えない区域 | |

土砂災害警戒区域等の指定の告示に係る図書(その2)

| | |
|-------|-------------|
| 告示番号 | 宮城県告示第1048号 |
| 告示年月日 | 平成30年11月30日 |

危害のおそれのある土地の区域、著しい危害のおそれのある土地の区域の設定図

| | |
|------|------------------|
| 調査年度 | 平成28年度 |
| 所在地 | 角田市笠島字蛇石、角田市笠島字滝 |

