

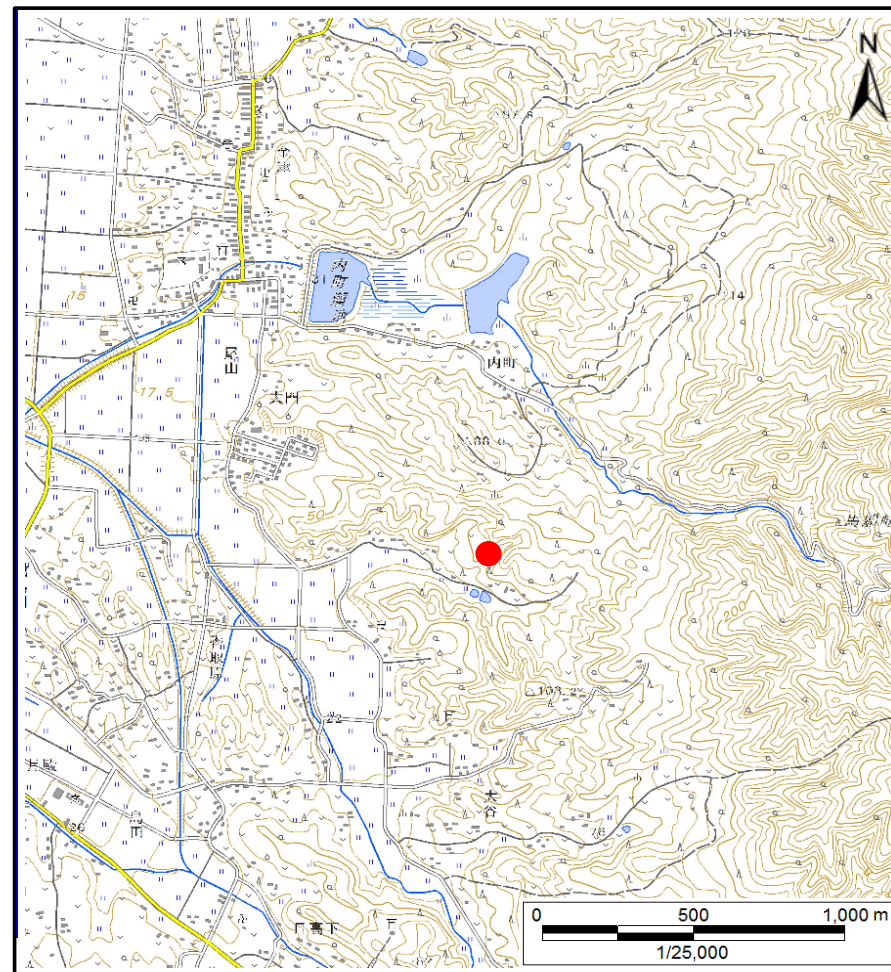
土砂災害警戒区域等の指定の告示に係る図書(その1)

告示番号	宮城県告示第203号
告示年月日	令和2年3月17日

自然現象の種類	土石流
溪流番号	1-12-048
水系名	阿武隈川
河川名	大谷川
溪流名	上日向沢2
所在地	角田市尾山字上日向、字日向、字大櫛
調査機関	宮城県大河原土木事務所



概況図(S=1:200,000)



位置図(S=1:25,000)

この地図は、国土地理院長の承認を得て、同院発行の電子地形図25000及び電子地形図20万を複製したものである。(承認番号 平30情複、第1221号)

宮城県

土砂災害警戒区域等の指定の告示に係る図書（その2）

告示番号	宮城県告示第203号
告示年月日	令和2年3月17日

危害のおそれのある土地の区域、著しい危害のおそれのある土地の区域の設定図

調査年度	平成30年度
所在地	角田市尾山字上日向、字日向、字大柵

溪 流 の 位 置	溪流番号	1-12-048	溪流名	上日向沢 2	所在地	角田市尾山字上日向、字日向、字大柵
-----------	------	----------	-----	--------	-----	-------------------

