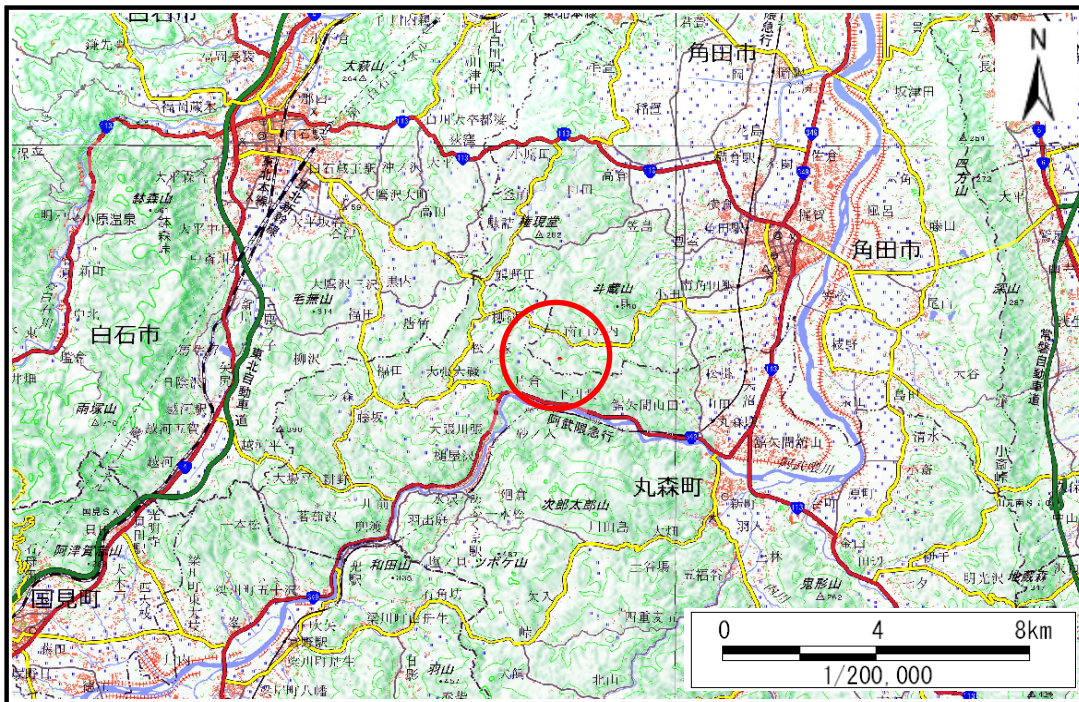


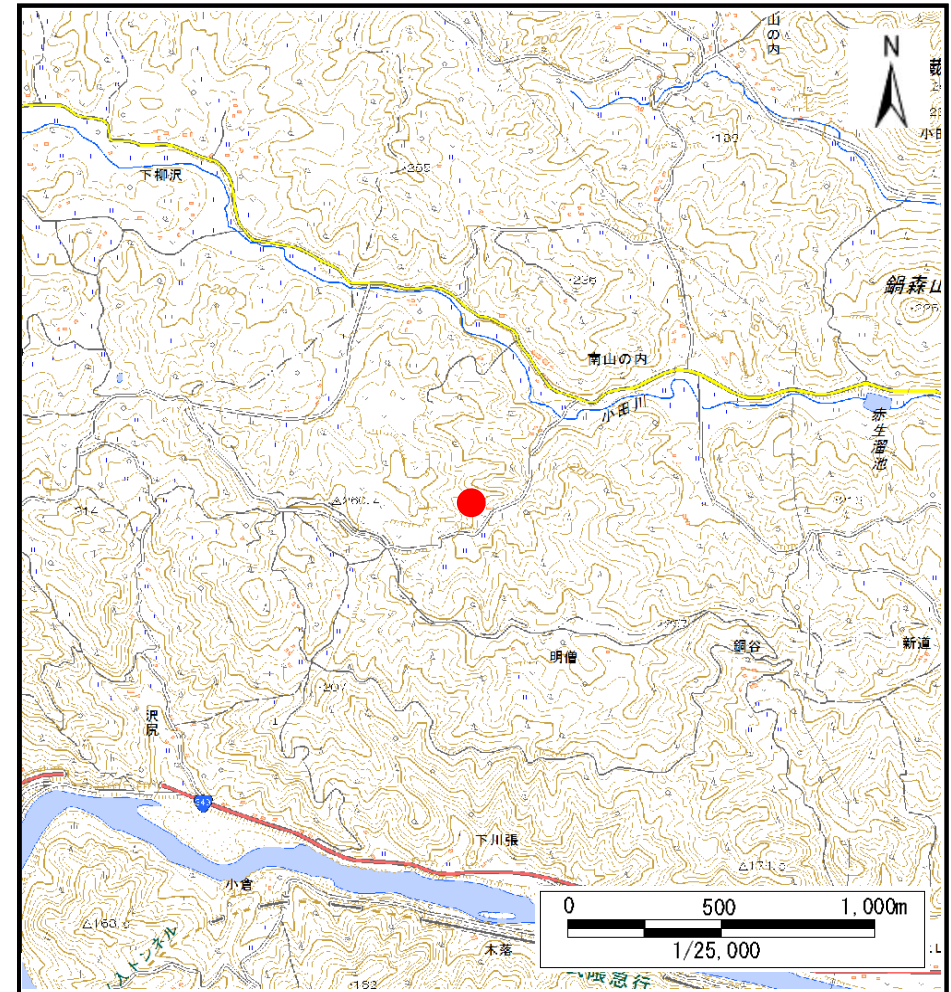
土砂災害警戒区域等の指定の告示に係る図書(その1)

告示番号	宮城県告示第203号
告示年月日	令和2年3月17日

自然現象の種類	土石流
溪流番号	1-12-059(1211200059)
水系名	阿武隈川
河川名	小田川
溪流名	大山沢3
所在地	角田市小田字大山
調査機関	宮城県大河原土木事務所



位置図(S=1:200,000)



位置図(S=1:25,000)

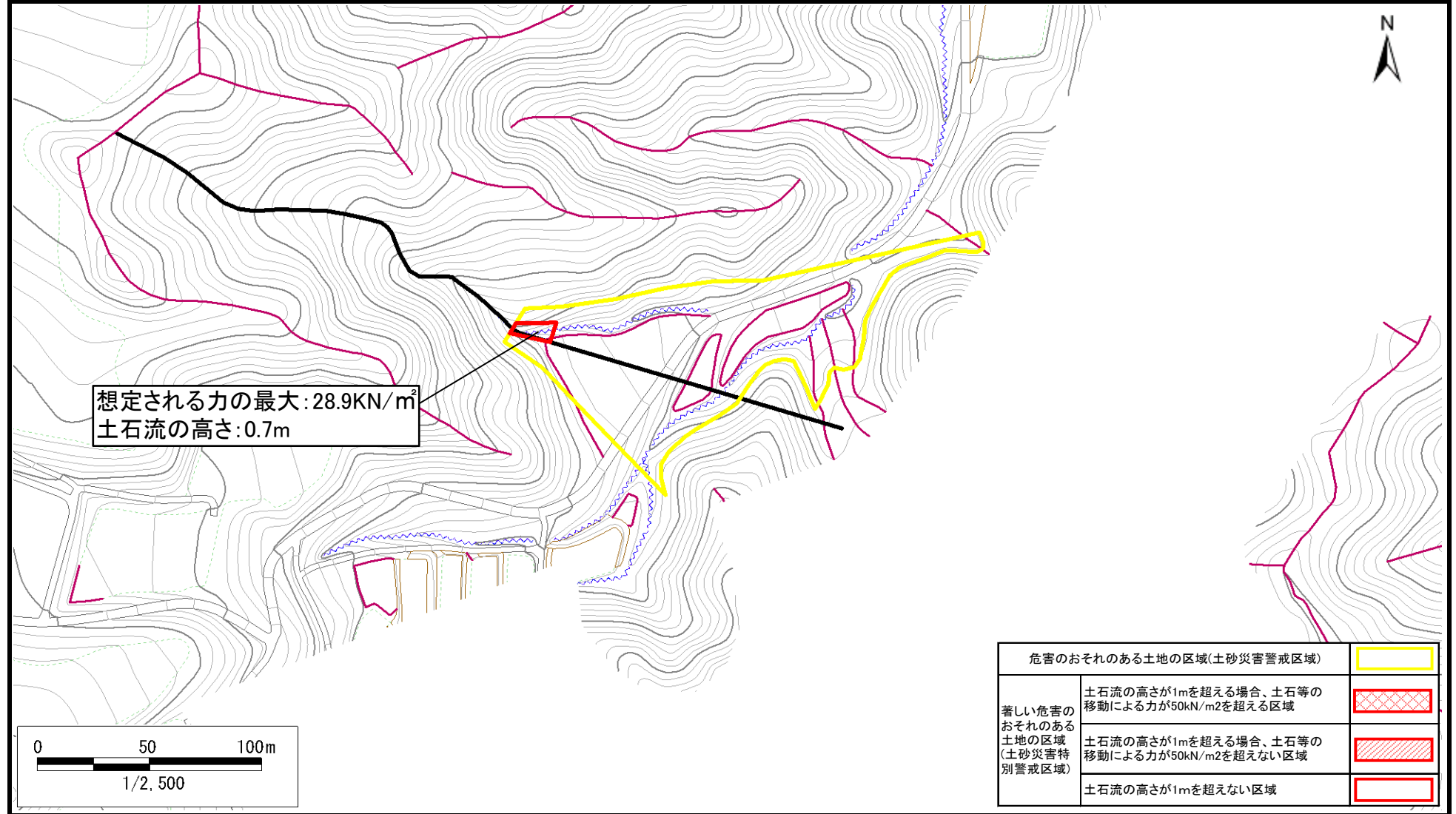
この地図は、国土地理院長の承認を得て、同院発行の電子地形図25000及び電子地形図20万を複製したものである。(承認番号 平30情複、第1222号)

土砂災害警戒区域等の指定の告示に係る図書(その2)

告示番号	宮城県告示第203号
告示年月日	令和2年3月17日

調査年度	平成30年度
------	--------

溪流の位置	溪流番号	1-12-059(1211200059)	溪流名	大山沢3	所在地	角田市小田字大山
-------	------	----------------------	-----	------	-----	----------



危害のおそれのある土地の区域(土砂災害警戒区域)		
著しい危害のおそれのある土地の区域(土砂災害特別警戒区域)	土石流の高さが1mを超える場合、土石等の移動による力が50kN/m2を超える区域	
	土石流の高さが1mを超える場合、土石等の移動による力が50kN/m2を超えない区域	
	土石流の高さが1mを超えない区域	