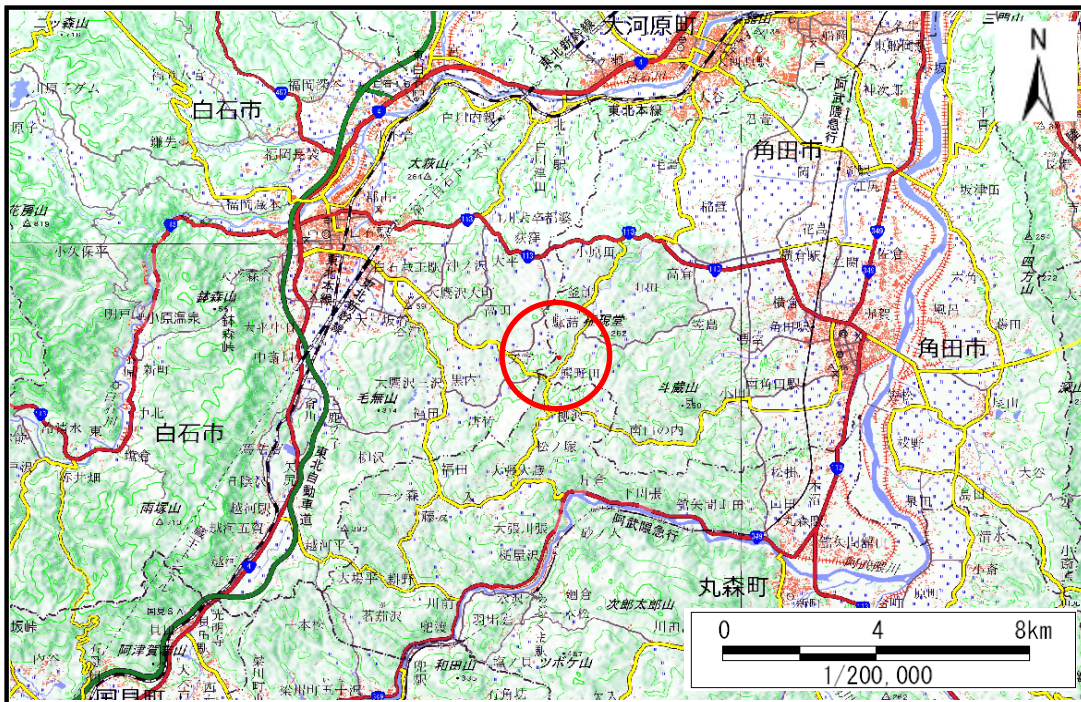


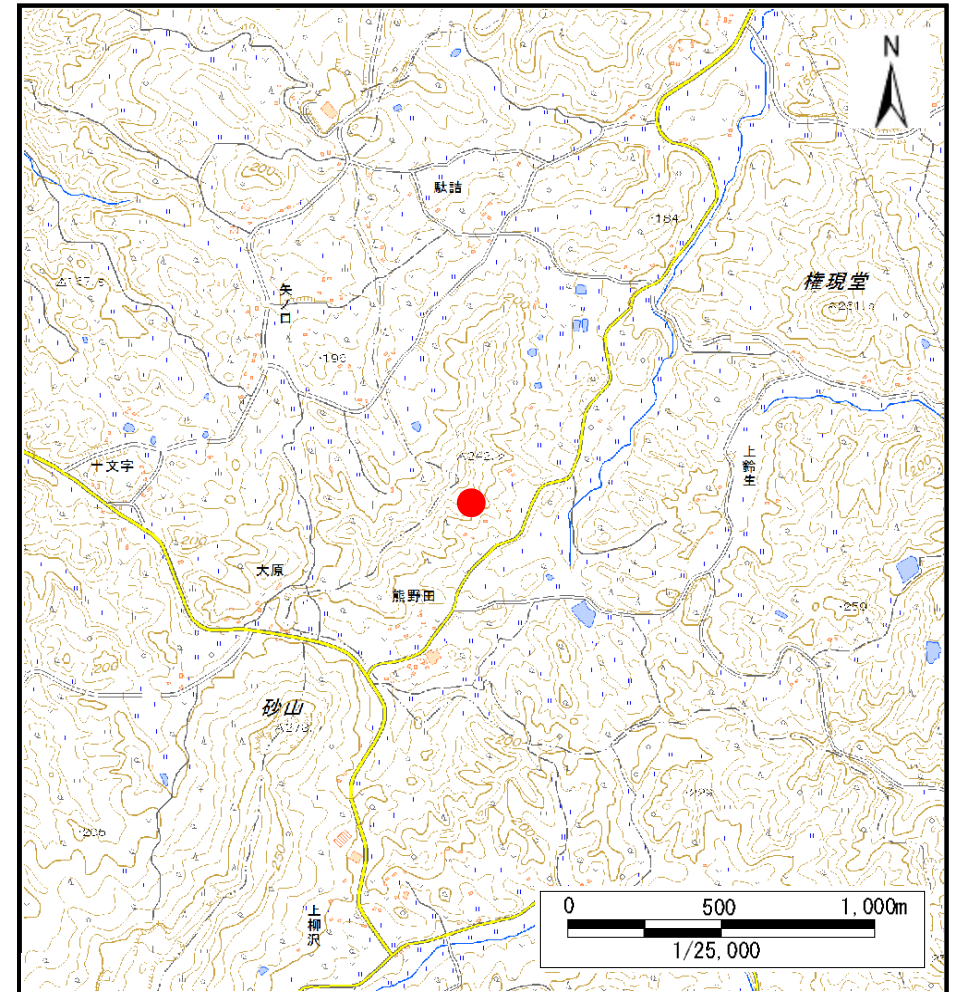
土砂災害警戒区域等の指定の告示に係る図書(その1)

告示番号	宮城県告示第204号
告示年月日	令和2年3月17日

自然現象の種類	土石流
溪流番号	1-12-101(1211200101)
水系名	阿武隈川
河川名	高倉川
溪流名	熊野田沢2
所在地	角田市高倉字熊野田
調査機関	宮城県大河原土木事務所



位置図(S=1:200,000)



位置図(S=1:25,000)

この地図は、国土地理院長の承認を得て、同院発行の電子地形図25000及び電子地形図20万を複製したものである。(承認番号 平30情複、第1222号)

土砂災害警戒区域等の指定の告示に係る図書(その2)

告示番号	宮城県告示第204号
告示年月日	令和2年3月17日

調査年度	平成30年度
------	--------

渓流の位置	渓流番号	1-12-101(1211200101)	渓流名	熊野田沢2	所在地	角田市高倉字熊野田
-------	------	----------------------	-----	-------	-----	-----------

