

土砂災害警戒区域等の指定の告示に係る図書(その1)

告示番号	宮城県告示第203号
告示年月日	令和2年3月17日

自然現象の種類	急傾斜地の崩壊
箇所番号	Ⅱ-自-0084
箇所名	土浮の1
所在地	角田市小坂字土浮、字上小坂
調査機関	宮城県大河原土木事務所



位置図(S=1:200,000)



位置図(S=1:25,000)

宮城県

「この地図は、国土地理院長の承認を得て、同院発行の電子地形図25000及び電子地形図20万を複製したものである。(承認番号 平30情複、第1221号)」

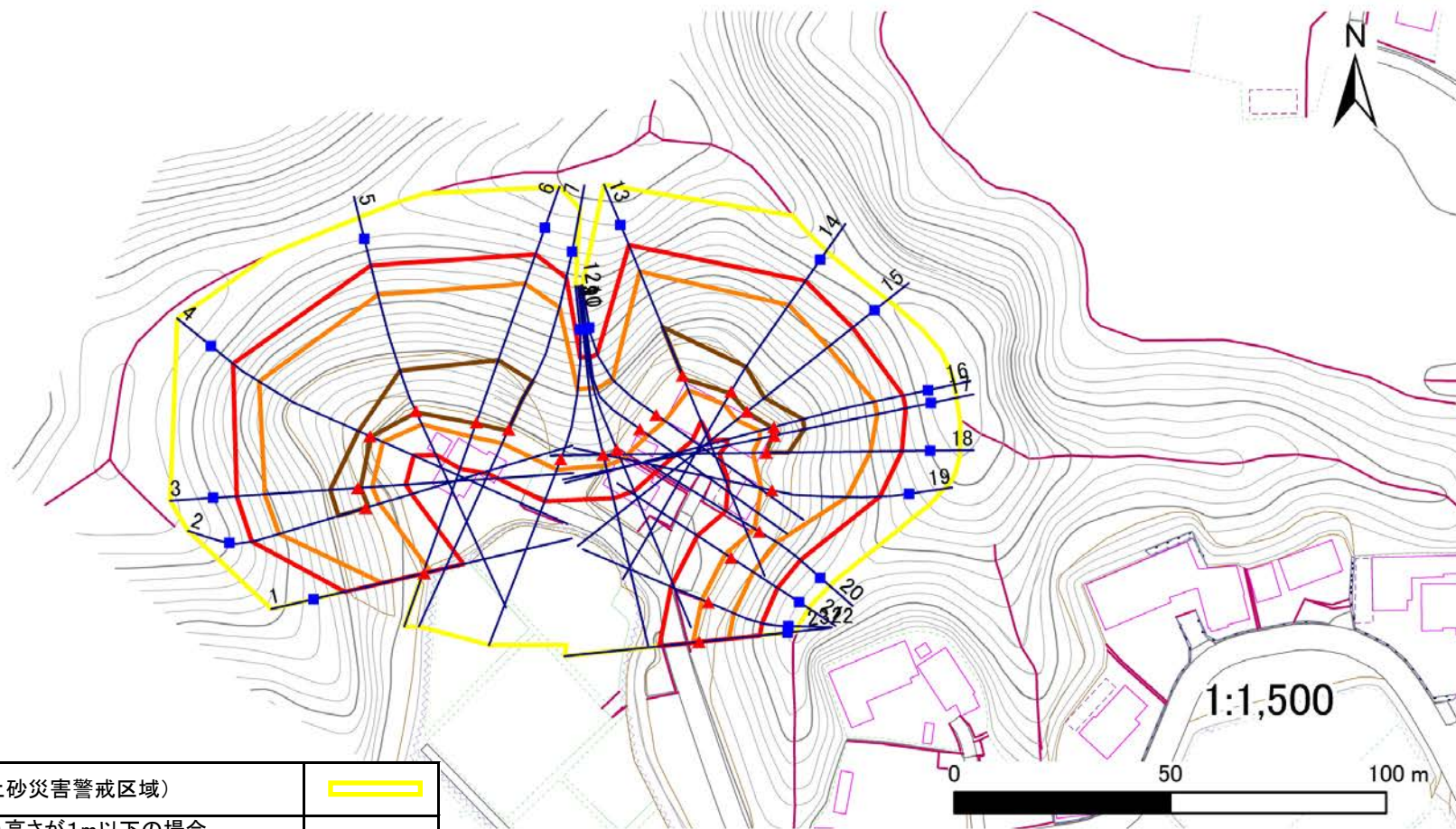
土砂災害警戒区域等の指定の告示に係る図書(その2)

告示番号	宮城県告示第203号
告示年月日	令和2年3月17日

危害のおそれのある土地、著しい危害のおそれのある土地の設定図

調査年度	平成30年度
------	--------

急傾斜地の位置	箇所番号	II-自-0084	箇所名	土浮の1	所在地	角田市小坂字土浮、字上小坂
---------	------	-----------	-----	------	-----	---------------



危害のおそれのある土地の区域(土砂災害警戒区域)		
著しい危害のおそれのある土地の区域(土砂災害特別警戒区域)	土石等の(移動)高さが1m以下の場合 土石等の移動による力が100kN/m ² を超える区域	
	土石等の堆積の高さが3mを超える区域	
	それ以外の区域	

凡例		上端		横断測線
		下端		

土砂災害警戒区域等の指定の告示に係る図書(その3)

告示番号	宮城県告示第203号
告示年月日	令和2年3月17日

建築物に作用すると想定される衝撃に関する事項

急傾斜地の位置	箇所番号	II-自-0084	箇所名	土浮の1	所在地	角田市小坂字土浮、字上小坂											
横断測線の区間	土石等の移動により建築物の地上部に作用すると想定される力				土石等の堆積により建築物の地上部に作用すると想定される力				横断測線の区間	土石等の移動により建築物の地上部に作用すると想定される力				土石等の堆積により建築物の地上部に作用すると想定される力			
	土石等の(移動)高さが1m以下の場合、土石等の移動による力が100kN/m ² を超える区域		それ以外の区域		土石等の堆積の高さが3mを超える区域		それ以外の区域			土石等の(移動)高さが1m以下の場合、土石等の移動による力が100kN/m ² を超える区域		それ以外の区域		土石等の堆積の高さが3mを超える区域		それ以外の区域	
	力の大きさのうち最大のもの (kN/m ²)	土石等の高さ (m)	力の大きさのうち最大のもの (kN/m ²)	土石等の高さ (m)	力の大きさのうち最大のもの (kN/m ²)	土石等の高さ (m)	力の大きさのうち最大のもの (kN/m ²)	土石等の高さ (m)		力の大きさのうち最大のもの (kN/m ²)	土石等の高さ (m)	力の大きさのうち最大のもの (kN/m ²)	土石等の高さ (m)	力の大きさのうち最大のもの (kN/m ²)	土石等の高さ (m)	力の大きさのうち最大のもの (kN/m ²)	土石等の高さ (m)
1 ~ 2	154.14	1.00	100.00	1.00	-	-	15.16	3.00	~								
2 ~ 3	154.59	1.00	100.00	1.00	17.46	3.45	15.16	3.00	~								
3 ~ 4	154.59	1.00	100.00	1.00	17.21	3.40	15.16	3.00	~								
4 ~ 5	155.23	1.00	100.00	1.00	16.14	3.19	15.16	3.00	~								
5 ~ 6	156.45	1.00	100.00	1.00	16.14	3.19	15.16	3.00	~								
6 ~ 7	156.53	1.00	100.00	1.00	16.14	3.19	15.16	3.00	~								
7 ~ 8	156.53	1.00	100.00	1.00	-	-	15.16	3.00	~								
8 ~ 9	141.47	1.00	100.00	1.00	-	-	13.72	2.72	~								
9 ~ 10	140.54	1.00	100.00	1.00	-	-	13.72	2.72	~								
10 ~ 11	140.54	1.00	100.00	1.00	-	-	13.66	2.70	~								
11 ~ 12	138.72	1.00	100.00	1.00	-	-	13.90	2.75	~								
12 ~ 13	158.48	1.00	100.00	1.00	-	-	15.16	3.00	~								
13 ~ 14	158.48	1.00	100.00	1.00	17.63	3.49	15.16	3.00	~								
14 ~ 15	154.18	1.00	100.00	1.00	16.44	3.25	15.16	3.00	~								
15 ~ 16	154.82	1.00	100.00	1.00	16.55	3.27	15.16	3.00	~								
16 ~ 17	154.82	1.00	100.00	1.00	16.55	3.27	15.16	3.00	~								
17 ~ 18	154.70	1.00	100.00	1.00	16.50	3.26	15.16	3.00	~								
18 ~ 19	150.08	1.00	100.00	1.00	-	-	15.16	3.00	~								
19 ~ 20	141.36	1.00	100.00	1.00	-	-	13.43	2.66	~								
20 ~ 21	123.56	1.00	100.00	1.00	-	-	12.27	2.43	~								
21 ~ 22	123.75	1.00	100.00	1.00	-	-	12.27	2.43	~								
22 ~ 23	123.75	1.00	100.00	1.00	-	-	12.07	2.39	~								
~									~								
~									~								
~									~								
~									~								