

# 土砂災害警戒区域等の指定の告示に係る図書(その1)

告示番号	宮城県告示第203号
告示年月日	令和2年3月17日

自然現象の種類	急傾斜地の崩壊
箇所番号	Ⅱ-自-0088
箇所名	細谷の2
所在地	角田市江尻字細谷、字江東
調査機関	宮城県大河原土木事務所



位置図(S=1:200,000)



位置図(S=1:25,000)

宮城県

「この地図は、国土地理院長の承認を得て、同院発行の電子地形図25000及び電子地形図20万を複製したものである。(承認番号 平30情複、第1221号)」

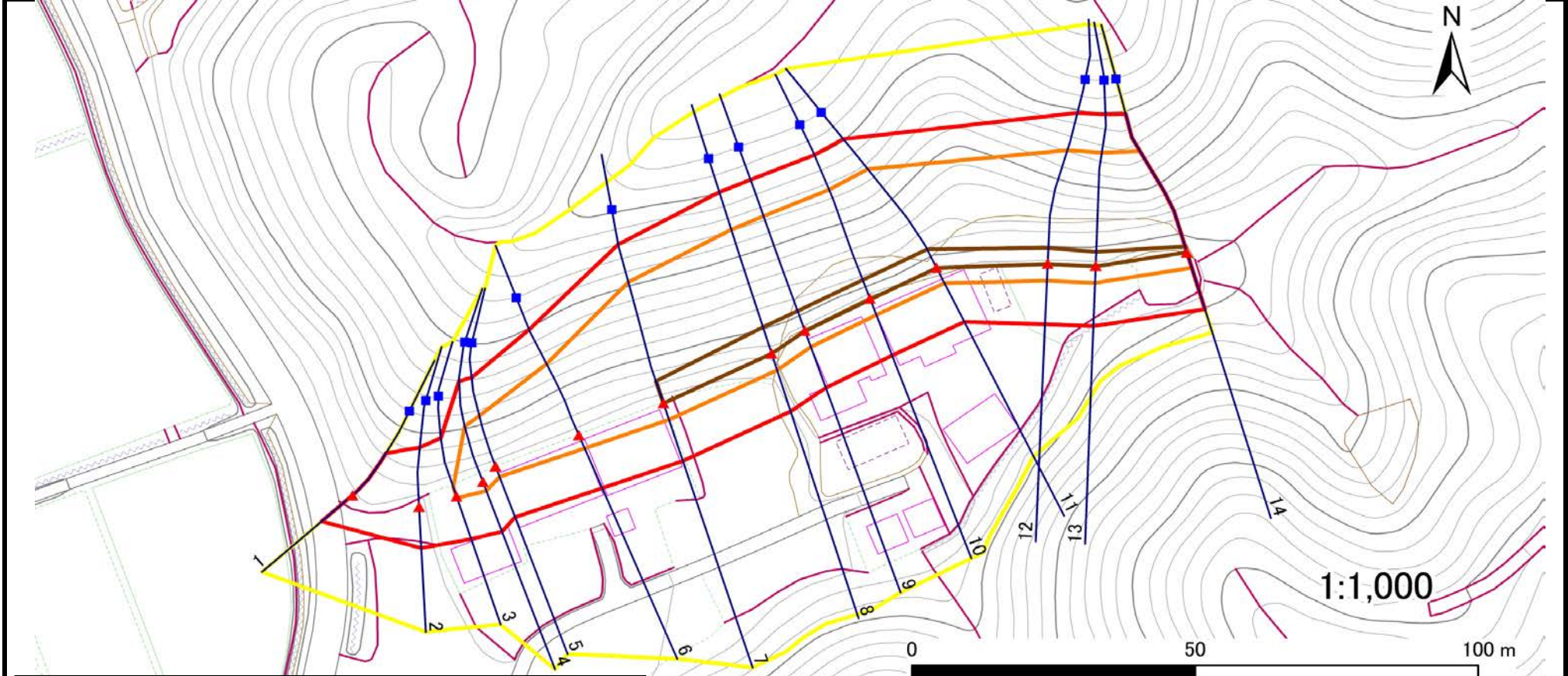
# 土砂災害警戒区域等の指定の告示に係る図書(その2)

告示番号	宮城県告示第203号
告示年月日	令和2年3月17日

危害のおそれのある土地、著しい危害のおそれのある土地の設定図

調査年度	平成30年度
------	--------

急傾斜地の位置	箇所番号	II-自-0088	箇所名	細谷の2	所在地	角田市江尻字細谷、字江東
---------	------	-----------	-----	------	-----	--------------



危害のおそれのある土地の区域(土砂災害警戒区域)		
著しい危害のおそれのある土地の区域(土砂災害特別警戒区域)	土石等の(移動)高さが1m以下の場合	
	土石等の移動による力が100kN/mを超える区域	
	土石等の堆積の高さが3mを越える区域	
	それ以外の区域	

凡例		上端		横断測線
		下端		

# 土砂災害警戒区域等の指定の告示に係る図書(その3)

告示番号	宮城県告示第203号
告示年月日	令和2年3月17日

## 建築物に作用すると想定される衝撃に関する事項

急 傾 斜 地 の 位 置		箇所番号		II-自-0088		箇所名		細谷の2		所在地		角田市江尻字細谷、字江東					
横断測線の区間	土石等の移動により建築物の地上部に作用すると想定される力				土石等の堆積により建築物の地上部に作用すると想定される力				横断測線の区間	土石等の移動により建築物の地上部に作用すると想定される力				土石等の堆積により建築物の地上部に作用すると想定される力			
	土石等の(移動)高さが1m以下の場合、土石等の移動による力が100kN/m <sup>2</sup> を超える区域		それ以外の区域		土石等の堆積の高さが3mを超える区域		それ以外の区域			土石等の(移動)高さが1m以下の場合、土石等の移動による力が100kN/m <sup>2</sup> を超える区域		それ以外の区域		土石等の堆積の高さが3mを超える区域		それ以外の区域	
	力の大きさのうち最大のもの (kN/m <sup>2</sup> )	土石等の高さ (m)	力の大きさのうち最大のもの (kN/m <sup>2</sup> )	土石等の高さ (m)	力の大きさのうち最大のもの (kN/m <sup>2</sup> )	土石等の高さ (m)	力の大きさのうち最大のもの (kN/m <sup>2</sup> )	土石等の高さ (m)		力の大きさのうち最大のもの (kN/m <sup>2</sup> )	土石等の高さ (m)	力の大きさのうち最大のもの (kN/m <sup>2</sup> )	土石等の高さ (m)	力の大きさのうち最大のもの (kN/m <sup>2</sup> )	土石等の高さ (m)	力の大きさのうち最大のもの (kN/m <sup>2</sup> )	土石等の高さ (m)
1 ~ 2	-	-	95.46	1.00	-	-	9.91	1.96	~								
2 ~ 3	-	-	100.00	1.00	-	-	10.41	2.06	~								
3 ~ 4	127.72	1.00	100.00	1.00	-	-	11.38	2.25	~								
4 ~ 5	131.10	1.00	100.00	1.00	-	-	11.98	2.37	~								
5 ~ 6	140.97	1.00	100.00	1.00	-	-	13.98	2.77	~								
6 ~ 7	150.47	1.00	100.00	1.00	-	-	15.16	3.00	~								
7 ~ 8	151.20	1.00	100.00	1.00	15.37	3.04	15.16	3.00	~								
8 ~ 9	151.20	1.00	100.00	1.00	15.48	3.06	15.16	3.00	~								
9 ~ 10	151.32	1.00	100.00	1.00	15.75	3.12	15.16	3.00	~								
10 ~ 11	151.32	1.00	100.00	1.00	15.75	3.12	15.16	3.00	~								
11 ~ 12	150.82	1.00	100.00	1.00	15.55	3.08	15.16	3.00	~								
12 ~ 13	149.86	1.00	100.00	1.00	15.55	3.08	15.16	3.00	~								
13 ~ 14	149.59	1.00	100.00	1.00	15.55	3.08	15.16	3.00	~								
~									~								
~									~								
~									~								
~									~								
~									~								
~									~								
~									~								
~									~								
~									~								
~									~								
~									~								
~									~								
~									~								
~									~								