

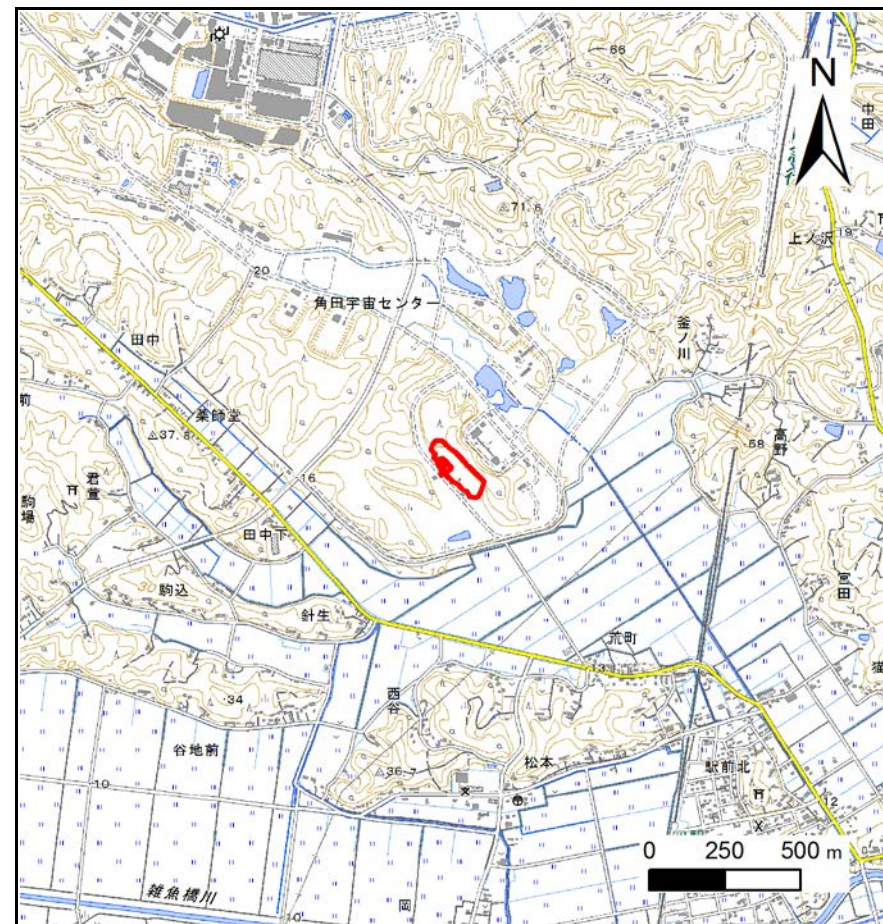
土砂災害警戒区域等の指定の告示に係る図書(その1)

告示番号	宮城県告示第203号
告示年月日	令和2年3月17日

自然現象の種類	急傾斜地の崩壊
箇所番号	Ⅱ-人-0003
箇所名	高久蔵
所在地	角田市君萱字羽黒
調査機関	宮城県大河原土木事務所



位置図(S=1:200,000)



位置図(S=1:25,000)

宮城県

「この地図は、国土地理院長の承認を得て、同院発行の電子地形図25000及び電子地形図20万を複製したものである。(承認番号 平30情複、第1221号)」

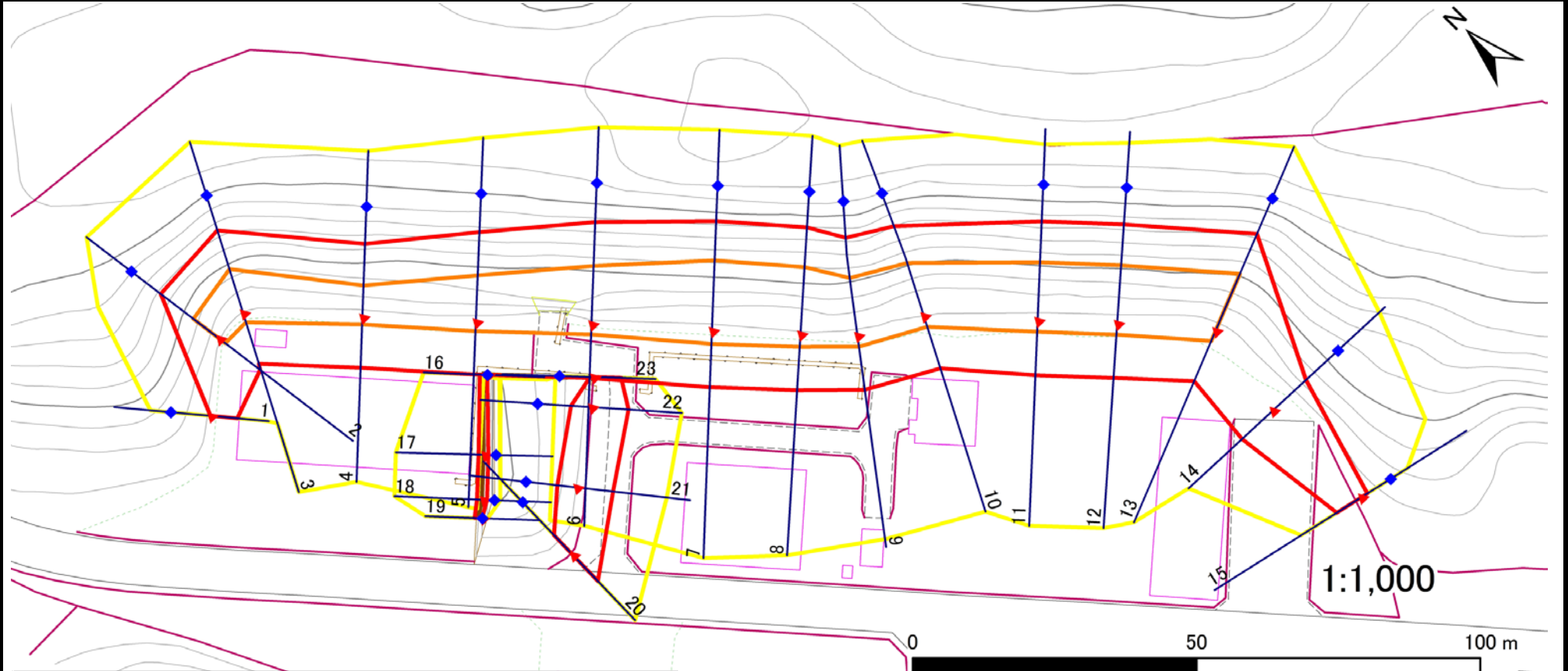
土砂災害警戒区域等の指定の告示に係る図書(その2)

告示番号	宮城県告示第203号
告示年月日	令和2年3月17日

危害のおそれのある土地、著しい危害のおそれのある土地の設定図

調査年度	平成30年度
------	--------

急傾斜地の位置	箇所番号	II-人-0003	箇所名	高久蔵	所在地	角田市君萱字羽黒
---------	------	-----------	-----	-----	-----	----------



危害のおそれのある土地の区域(土砂災害警戒区域)		
著しい危害のおそれのある土地の区域(土砂災害特別警戒区域)	土石等の(移動)高さが1m以下の場合 土石等の移動による力が 100kN/m を超える区域	
	土石等の堆積の高さが3mを越える区域	
それ以外の区域		

凡例		上端		横断測線
		下端		

土砂災害警戒区域等の指定の告示に係る図書(その3)

告示番号	宮城県告示第203号
告示年月日	令和2年3月17日

建築物に作用すると想定される衝撃に関する事項

急傾斜地の位置		箇所番号		II-人-0003		箇所名		高久蔵		所在地		角田市君萱字羽黒					
横断測線の区間	土石等の移動により建築物の地上部に作用すると想定される力				土石等の堆積により建築物の地上部に作用すると想定される力				横断測線の区間	土石等の移動により建築物の地上部に作用すると想定される力				土石等の堆積により建築物の地上部に作用すると想定される力			
	土石等の(移動)高さが1m以下の場合、土石等の移動による力が100kN/m ² を超える区域		それ以外の区域		土石等の堆積の高さが3mを超える区域		それ以外の区域			土石等の(移動)高さが1m以下の場合、土石等の移動による力が100kN/m ² を超える区域		それ以外の区域		土石等の堆積の高さが3mを超える区域		それ以外の区域	
	力の大きさのうち最大のもの(kN/m ²)	土石等の高さ(m)	力の大きさのうち最大のもの(kN/m ²)	土石等の高さ(m)	力の大きさのうち最大のもの(kN/m ²)	土石等の高さ(m)	力の大きさのうち最大のもの(kN/m ²)	土石等の高さ(m)		力の大きさのうち最大のもの(kN/m ²)	土石等の高さ(m)	力の大きさのうち最大のもの(kN/m ²)	土石等の高さ(m)	力の大きさのうち最大のもの(kN/m ²)	土石等の高さ(m)	力の大きさのうち最大のもの(kN/m ²)	土石等の高さ(m)
1 ~ 2	-	-	100.00	1.00	-	-	11.06	2.19	~								
2 ~ 3	126.86	1.00	100.00	1.00	-	-	11.80	2.33	~								
3 ~ 4	126.86	1.00	100.00	1.00	-	-	11.80	2.33	~								
4 ~ 5	125.04	1.00	100.00	1.00	-	-	11.54	2.28	~								
5 ~ 6	128.89	1.00	100.00	1.00	-	-	11.54	2.28	~								
6 ~ 7	137.23	1.00	100.00	1.00	-	-	13.80	2.73	~								
7 ~ 8	137.23	1.00	100.00	1.00	-	-	13.80	2.73	~								
8 ~ 9	135.73	1.00	100.00	1.00	-	-	11.89	2.35	~								
9 ~ 10	132.21	1.00	100.00	1.00	-	-	12.00	2.38	~								
10 ~ 11	132.21	1.00	100.00	1.00	-	-	12.00	2.38	~								
11 ~ 12	131.43	1.00	100.00	1.00	-	-	11.75	2.33	~								
12 ~ 13	131.29	1.00	100.00	1.00	-	-	11.74	2.32	~								
13 ~ 14	-	-	100.00	1.00	-	-	11.55	2.28	~								
14 ~ 15	-	-	95.16	1.00	-	-	10.34	2.05	~								
~									~								
16 ~ 17	-	-	12.77	1.00	28.30	5.60	15.16	3.00	~								
17 ~ 18	-	-	12.77	1.00	16.90	3.34	15.16	3.00	~								
18 ~ 19	-	-	12.73	1.00	25.27	5.00	15.16	3.00	~								
~									~								
20 ~ 21	-	-	81.78	1.00	-	-	9.28	1.84	~								
21 ~ 22	-	-	82.93	1.00	-	-	9.28	1.84	~								
22 ~ 23	-	-	82.93	1.00	-	-	9.40	1.86	~								
~									~								
~									~								
~									~								
~									~								
~									~								