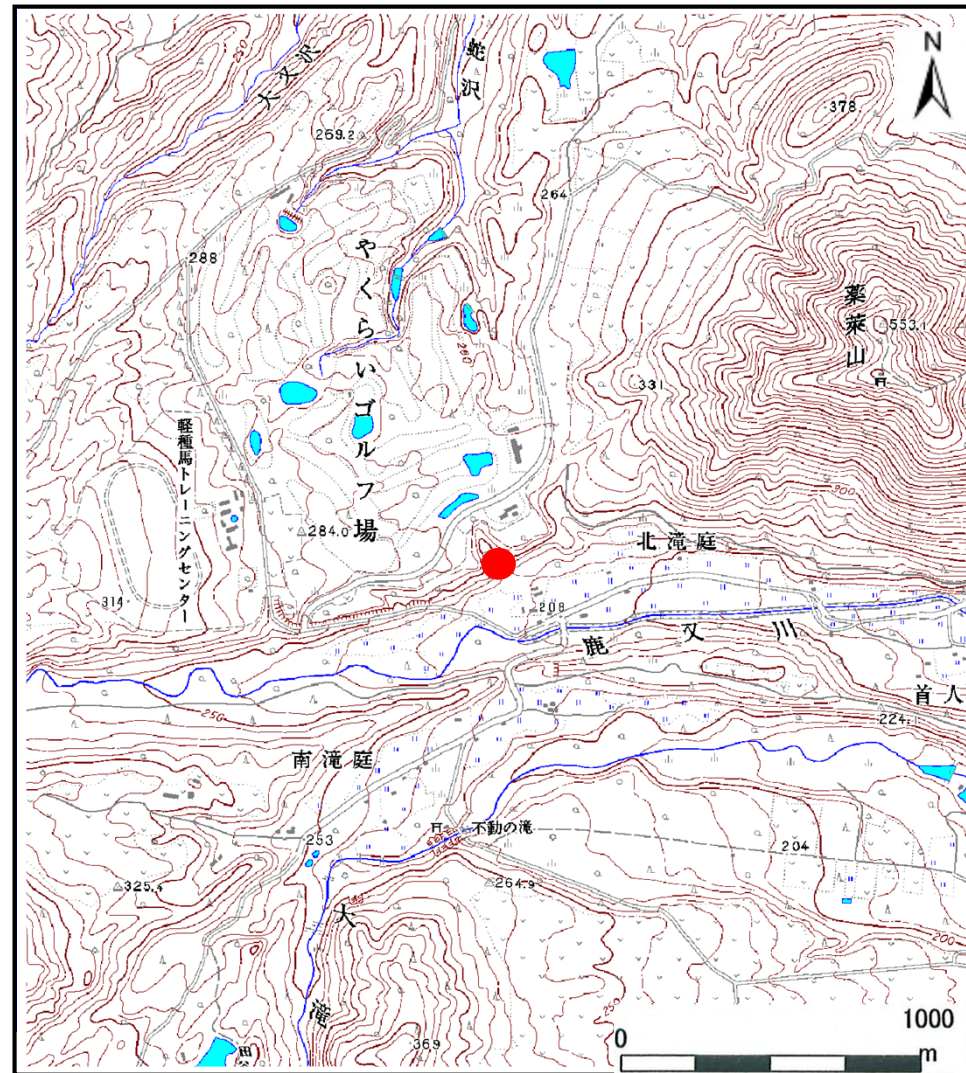


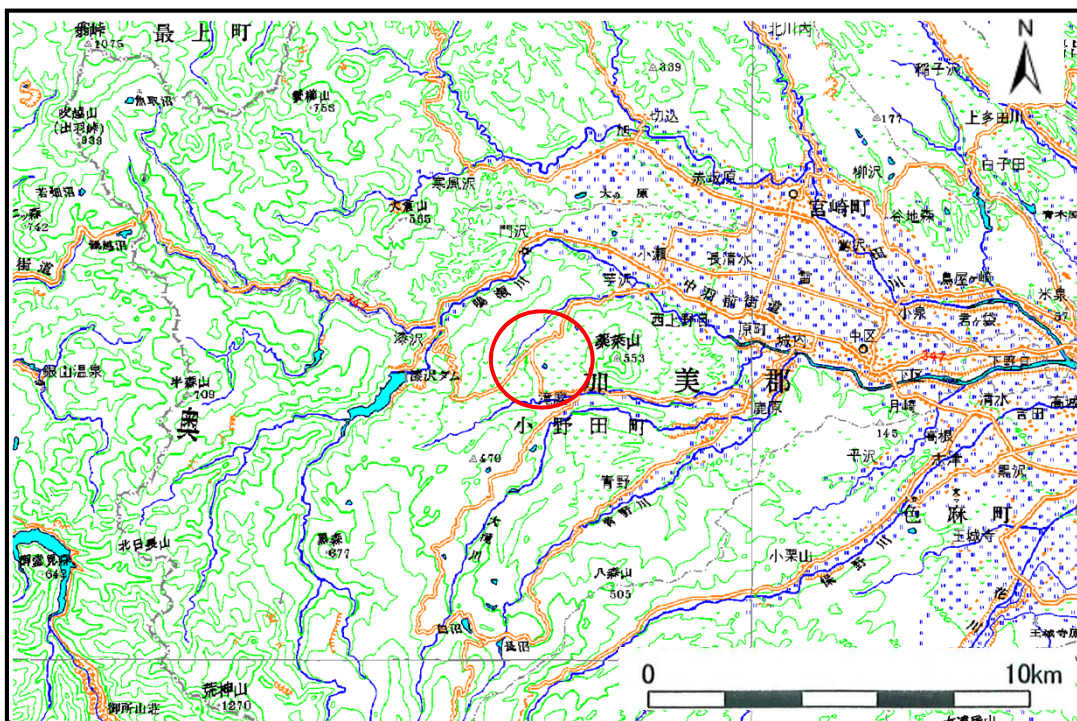
# 土砂災害警戒区域等の指定の告示に係る図書(その1)

告示番号	宮城県告示第691号
告示年月日	平成25年7月26日

自然現象の種類	土石流
溪流番号	4-22-001(1242200001)
水系名	鳴瀬川
河川名	鹿又川
溪流名	家西沢
所在地	加美郡加美町字鹿原長畑一番
調査機関	宮城県北部土木事務所



位置図(S=1:25,000)



位置図(S=1:200,000)

「この地図は、国土地理院長の承認を得て、同院発行の数値地図20000(地図画像)及び数値地図25000(地図画像)を複製したものである。(承認番号 平23情複、第403号)」

# 土砂災害警戒区域等の指定の告示に係る図書（その2）

告示番号	宮城県告示第691号
告示年月日	平成25年7月26日

危害のおそれのある土地、著しい危害のおそれのある土地の設定図

調査年度 平成22年度

溪流の位置	溪流番号	4-22-001(1242200001)	溪流名	家西沢	所在地	加美郡加美町字鹿原長畑一番
-------	------	----------------------	-----	-----	-----	---------------

