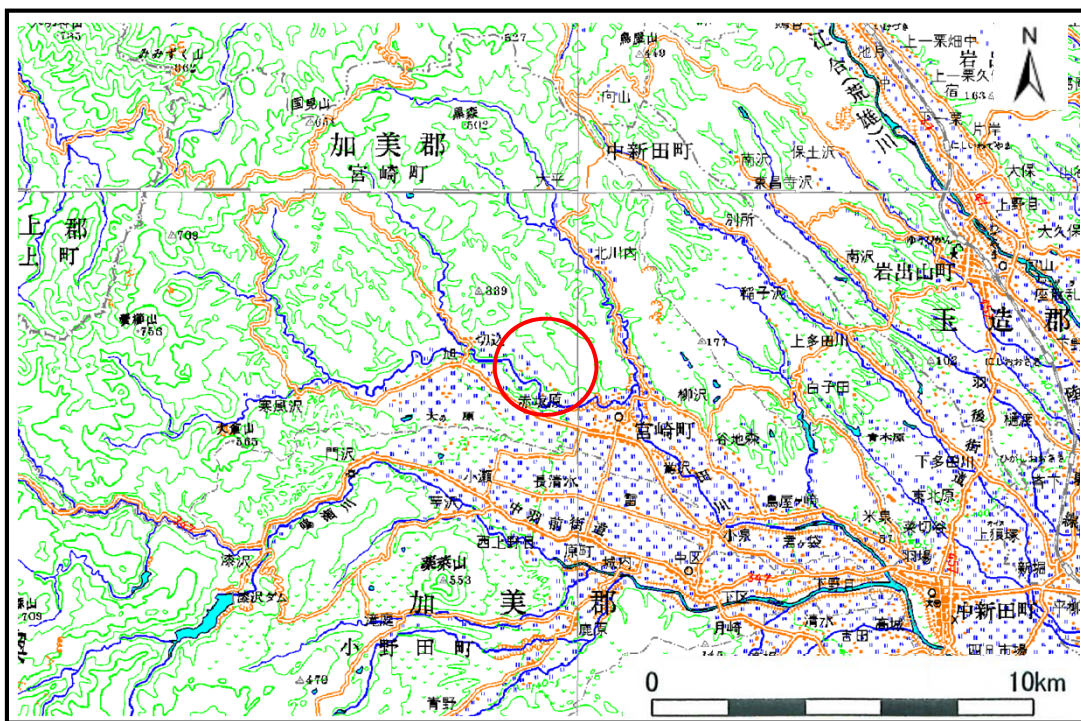


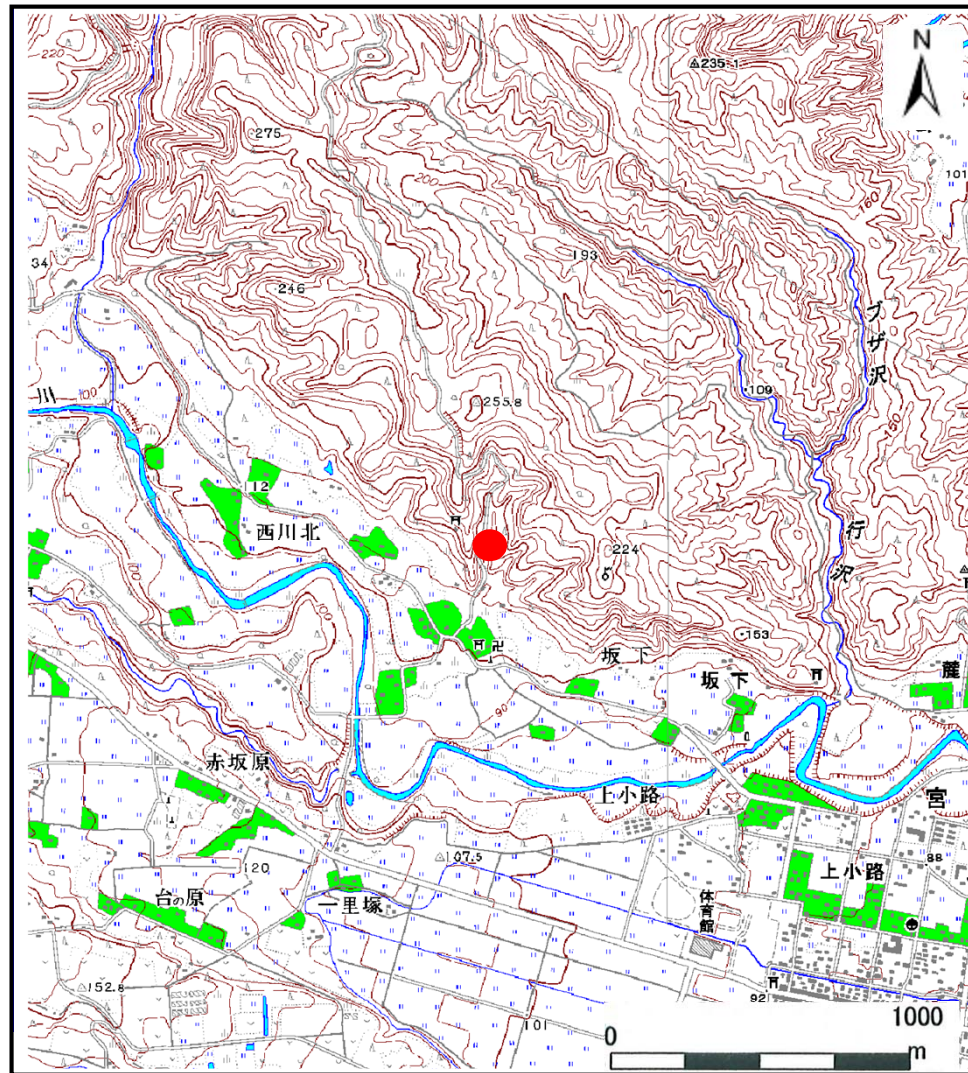
# 土砂災害警戒区域等の指定の告示に係る図書(その1)

告示番号	宮城県告示第690号
告示年月日	平成25年7月26日

自然現象の種類	土石流
溪流番号	4-23-002-1(1242300002-1)
水系名	鳴瀬川
河川名	田川
溪流名	宮崎沢1
所在地	加美郡加美町宮崎字物置一番・物置二番・坂下一番・北
調査機関	宮城県北部土木事務所



位置図(S=1:200,000)



位置図(S=1:25,000)

「この地図は、国土地理院長の承認を得て、同院発行の数値地図20000(地図画像)及び数値地図25000(地図画像)を複製したものである。(承認番号 平23情複、第403号)」



# 土砂災害警戒区域等の指定の告示に係る図書（その2）

告示番号	宮城県告示第690号
告示年月日	平成25年7月26日

危害のおそれのある土地、著しい危害のおそれのある土地の設定図

調査年度	平成22年度
------	--------

溪流の位置	溪流番号	4-23-002-1(1242300002-1)	溪流名	宮崎沢1	所在地	加美郡加美町宮崎字物置一番・物置二番・坂下一番・北
-------	------	--------------------------	-----	------	-----	---------------------------

