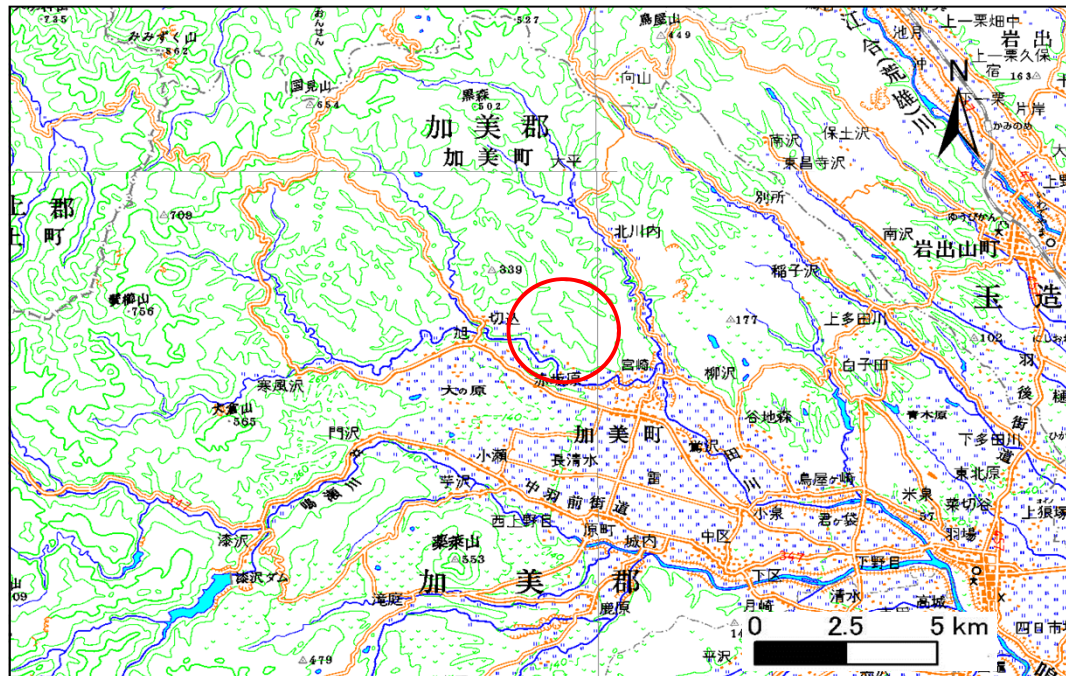


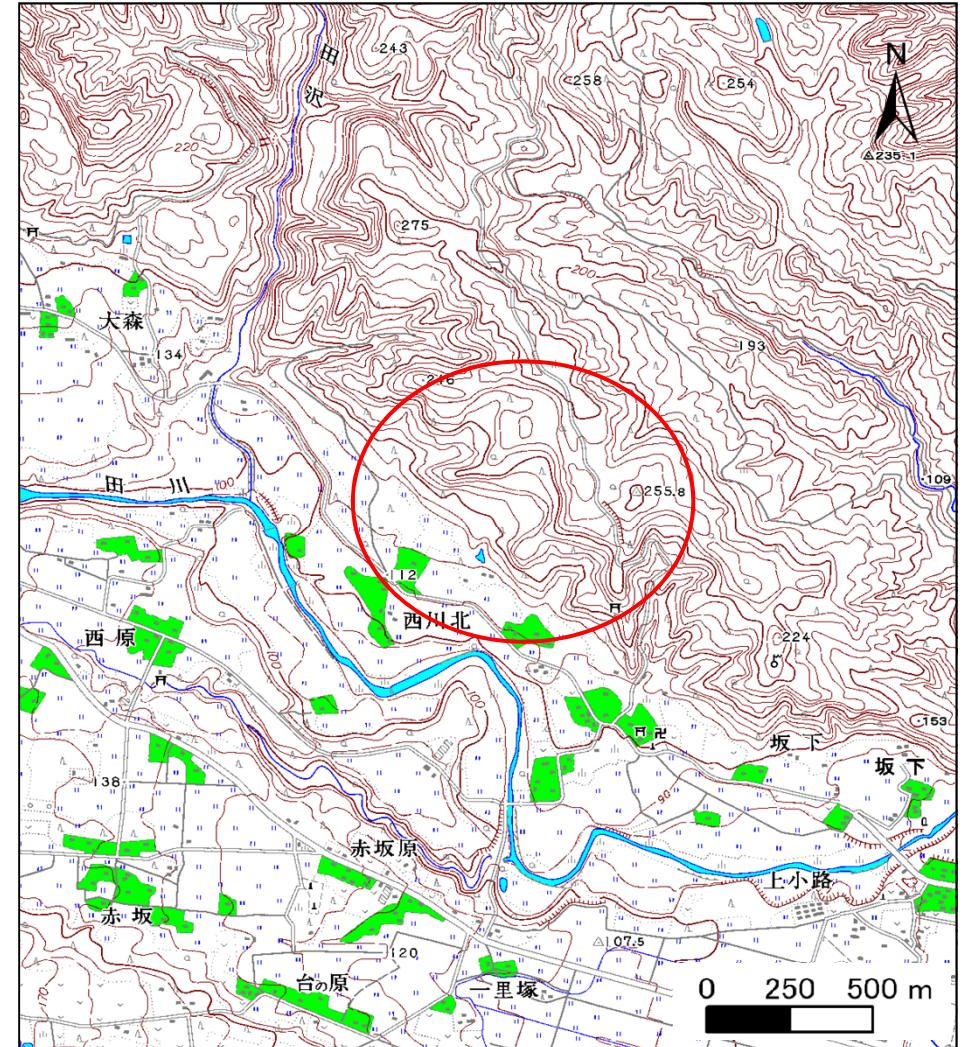
土砂災害警戒区域等の指定の告示に係る図書(その1)

告示番号	宮城県告示第338号
告示年月日	平成27年3月27日

自然現象の種類	地滑り
箇所番号	078
箇所名	西川北
所在地	加美郡加美町宮崎字細工田三番、字北、 字細工田二番、字平野一番
調査機関	宮城県北部土木事務所

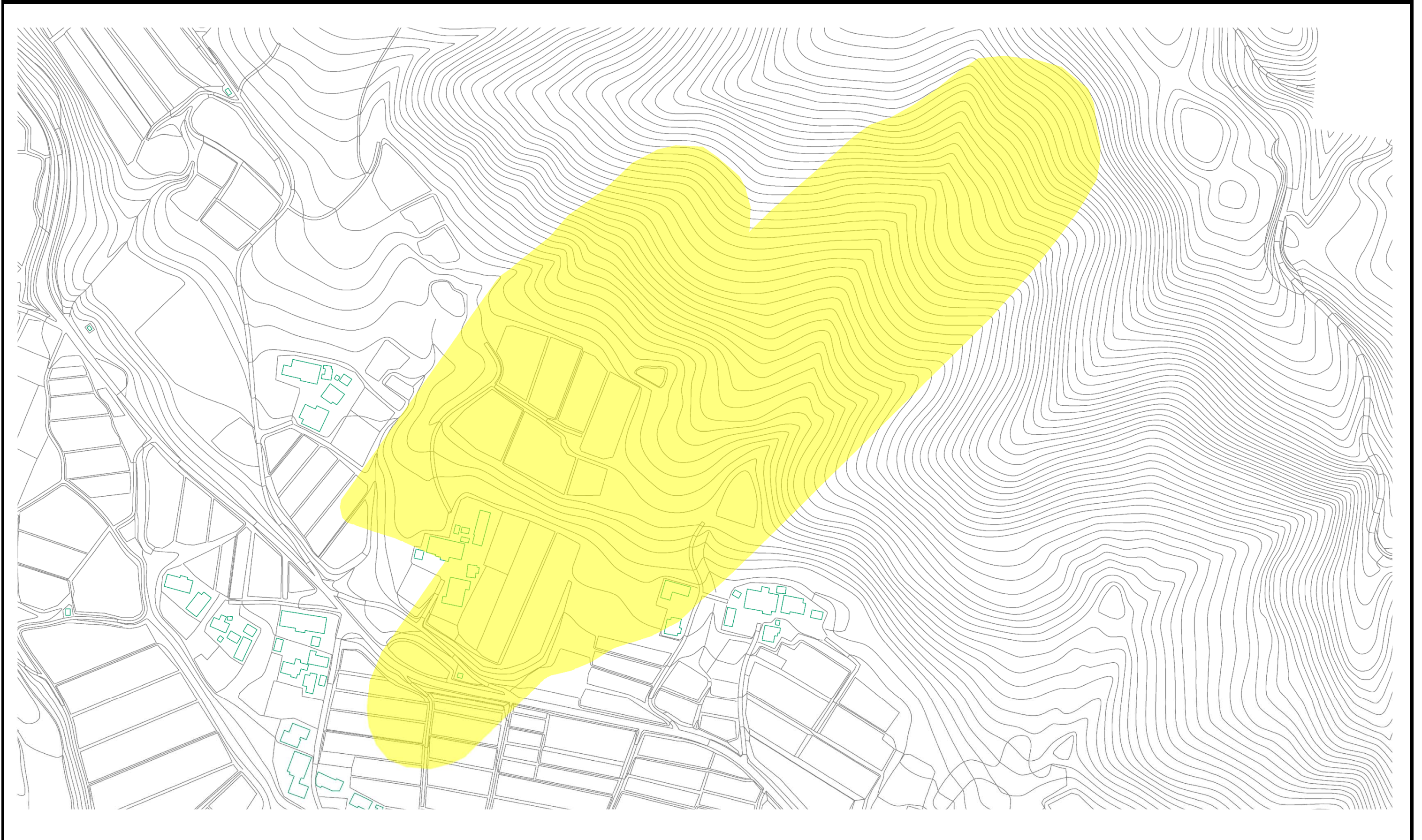


位置図(S=1:200,000)



位置図(S=1:25,000)

土砂災害警戒区域等の指定の告示に係る図書（その2）



様式-2(地) 土砂災害警戒区域・土砂災害特別警戒区域 区域図	土砂災害防止法施行令第二条の 基準に該当する区域 (土砂災害警戒区域)		N 縮尺 1:2,500	自然現象 の種類	地滑り	箇所番号	078	箇所名	西川北	0 50 100(m) SCALE=1:2,500
	土砂災害防止法施行令第三条の 基準に該当する区域 (土砂災害特別警戒区域)			告示番号	宮城県告示第338号	地滑り区域名	西川北			
				告示年月日	平成27年3月27日	所在地	加美郡加美町宮崎字細工田三番、字北、字細工田二番、字平野一番			