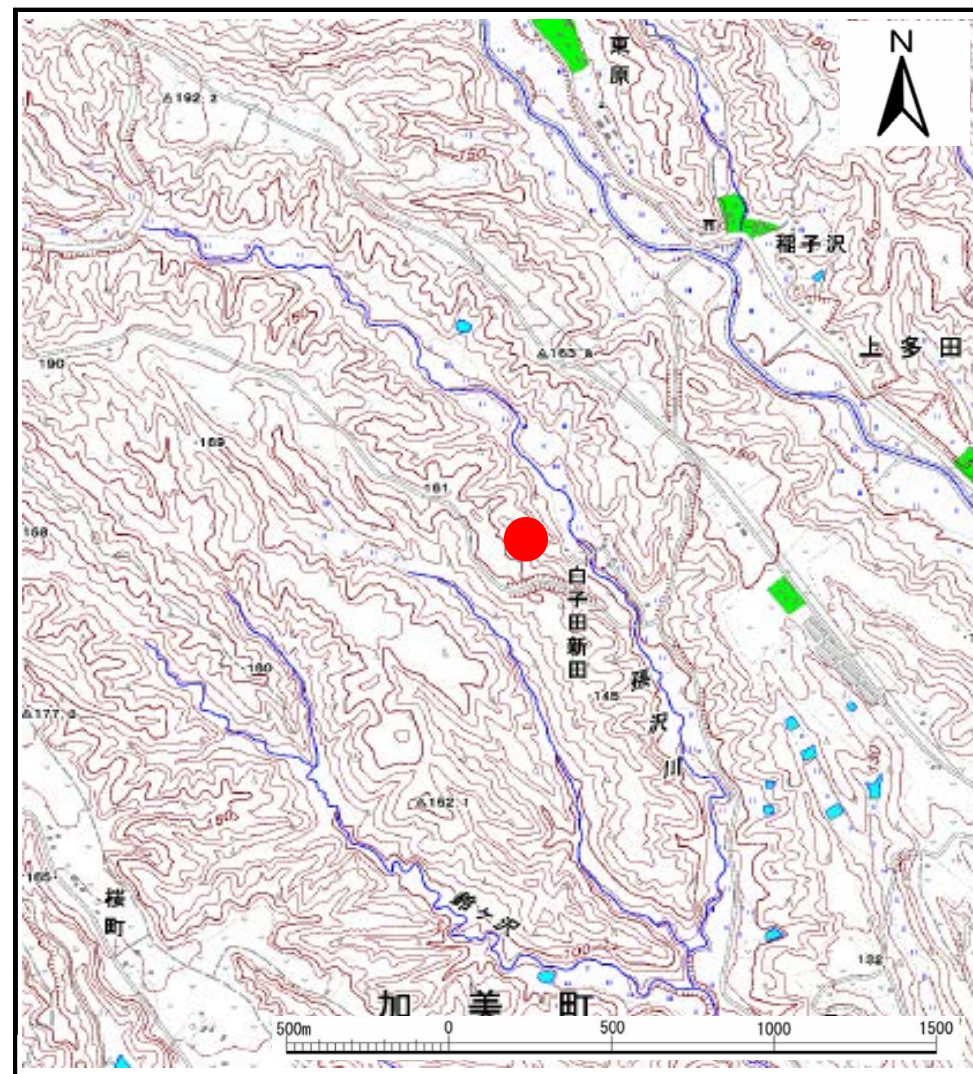


# 土砂災害警戒区域等の指定の告示に係る図書(その1)

告示番号	宮城県告示第229号
告示年月日	平成31年3月19日

自然現象の種類	土石流
溪流番号	4-21-001
水系名	鳴瀬川
河川名	孫沢川
溪流名	新田の沢1
所在地	加美郡加美町下多田川字新田、字渡戸
調査機関	宮城県北部土木事務所



位置図(S=1:200,000)

位置図(S=1:25,000)

宮城県

「この地図は、国土地理院長の承認を得て、同院発行の数値地図200000(地図画像)及び数値地図25000(地図画像)を複製したものである。(承認番号 H29情複、第1699号)」

## 土砂災害警戒区域等の指定の告示に係る図書(その2)

告示番号	宮城県告示第229号
告示年月日	平成31年3月19日

危害のおそれのある土地の区域、著しい危害のおそれのある土地の区域の設定図

調査年度	平成29年度
------	--------

急傾斜地の位置	箇所番号	4-21-001	箇所名	新田の沢1	所在地	加美郡加美町下多田川字新田、字渡戸
---------	------	----------	-----	-------	-----	-------------------

