

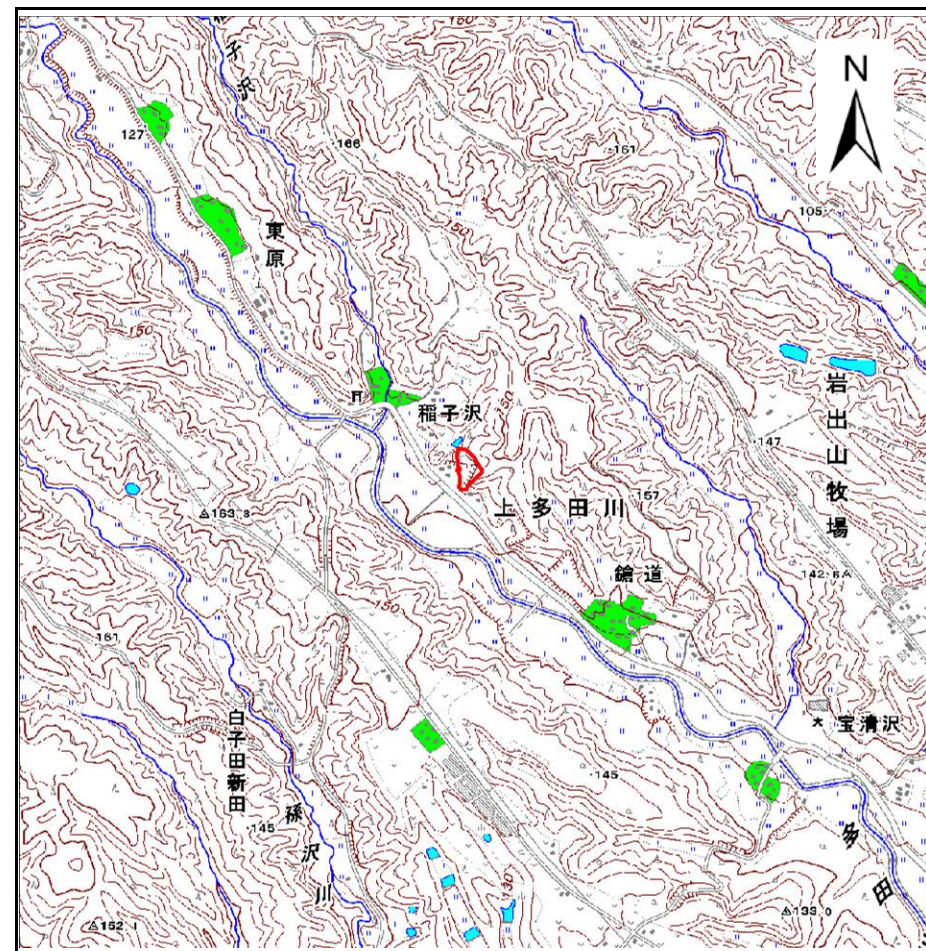
土砂災害警戒区域等の指定の告示に係る図書(その1)

告示番号	宮城県告示第229号
告示年月日	平成31年3月19日

自然現象の種類	急傾斜地の崩壊
箇所番号	Ⅱ-人-0071
箇所名	大松峰
所在地	加美郡加美町上多田川字大松峰
調査機関	宮城県北部土木事務所



位置図 (S=1:200,000)



位置図 1/25000

宮城県

「この地図は、国土地理院長の承認を得て、同院発行の数値地図20000(地図画像)及び数値地図25000(地図画像)を複製したものである。(承認番号 H29情複、第1699号)」

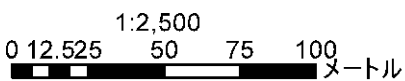
土砂災害警戒区域等の指定の告示に係る図書(その2)

告示番号	宮城県告示第229号
告示年月日	平成31年3月19日

危害のおそれのある土地の区域、著しい危害のおそれのある土地の区域設定図

調査年度	平成30年度
------	--------

急傾斜地の位置	箇所番号	II-人-0071	箇所名	大松峰	所在地	加美郡加美町上多田川字大松峰
---------	------	-----------	-----	-----	-----	----------------



凡例	■ 上端	— 横断測線
	▲ 下端	

土砂災害防止法施行令第二条の基準に該当する区域	■
土砂災害防止法施行令第三条の基準に該当する区域	■
	■
それ以外の区域	■

