

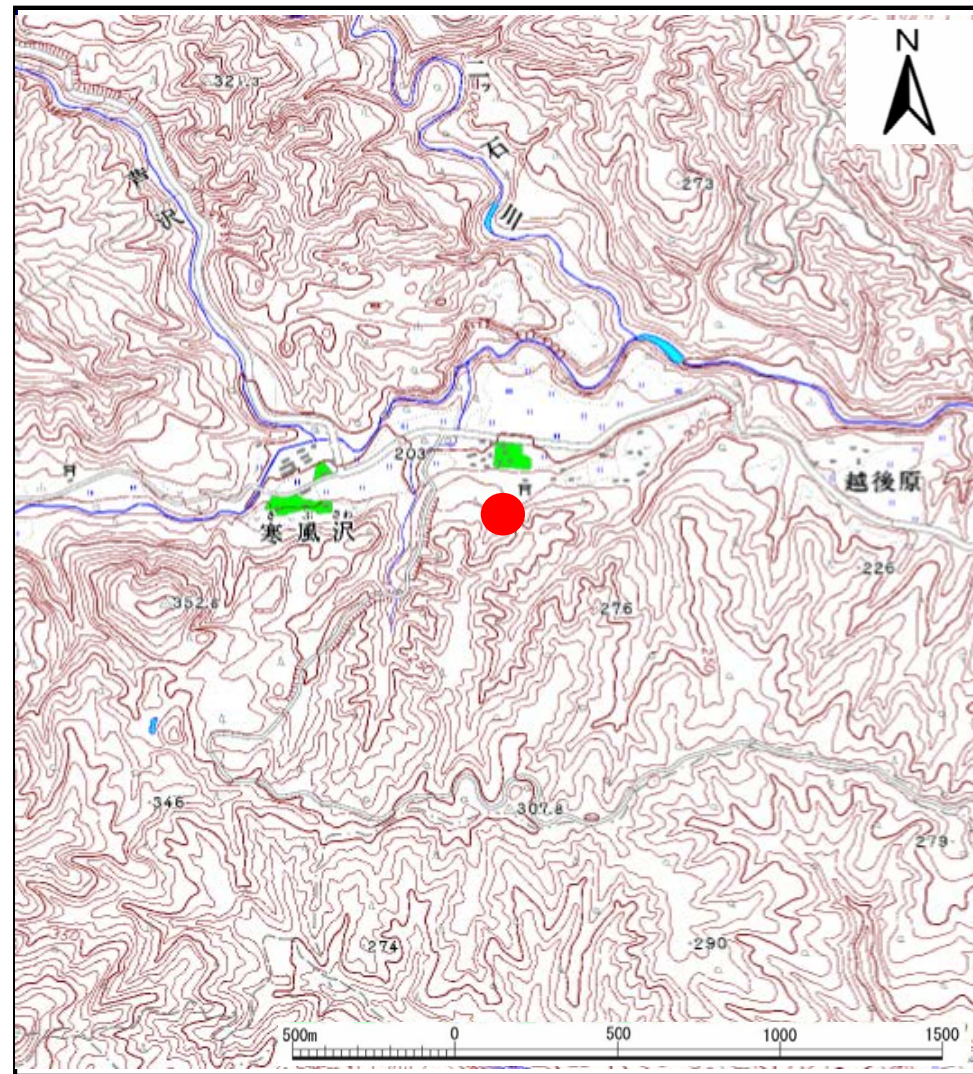
土砂災害警戒区域等の指定の告示に係る図書(その1)

告示番号	宮城県告示第229号
告示年月日	平成31年3月19日

自然現象の種類	土石流
溪流番号	4-23-001
水系名	鳴瀬川
河川名	田川
溪流名	寒風沢
所在地	加美郡加美町宮崎字寒風沢一番、字寒風沢三番、字新寒風沢
調査機関	宮城県北部土木事務所



位置図(S=1:200,000)



位置図(S=1:25,000)

宮城県

「この地図は、国土地理院長の承認を得て、同院発行の数値地図200000(地図画像)及び数値地図25000(地図画像)を複製したものである。(承認番号 H29情複、第1699号)」

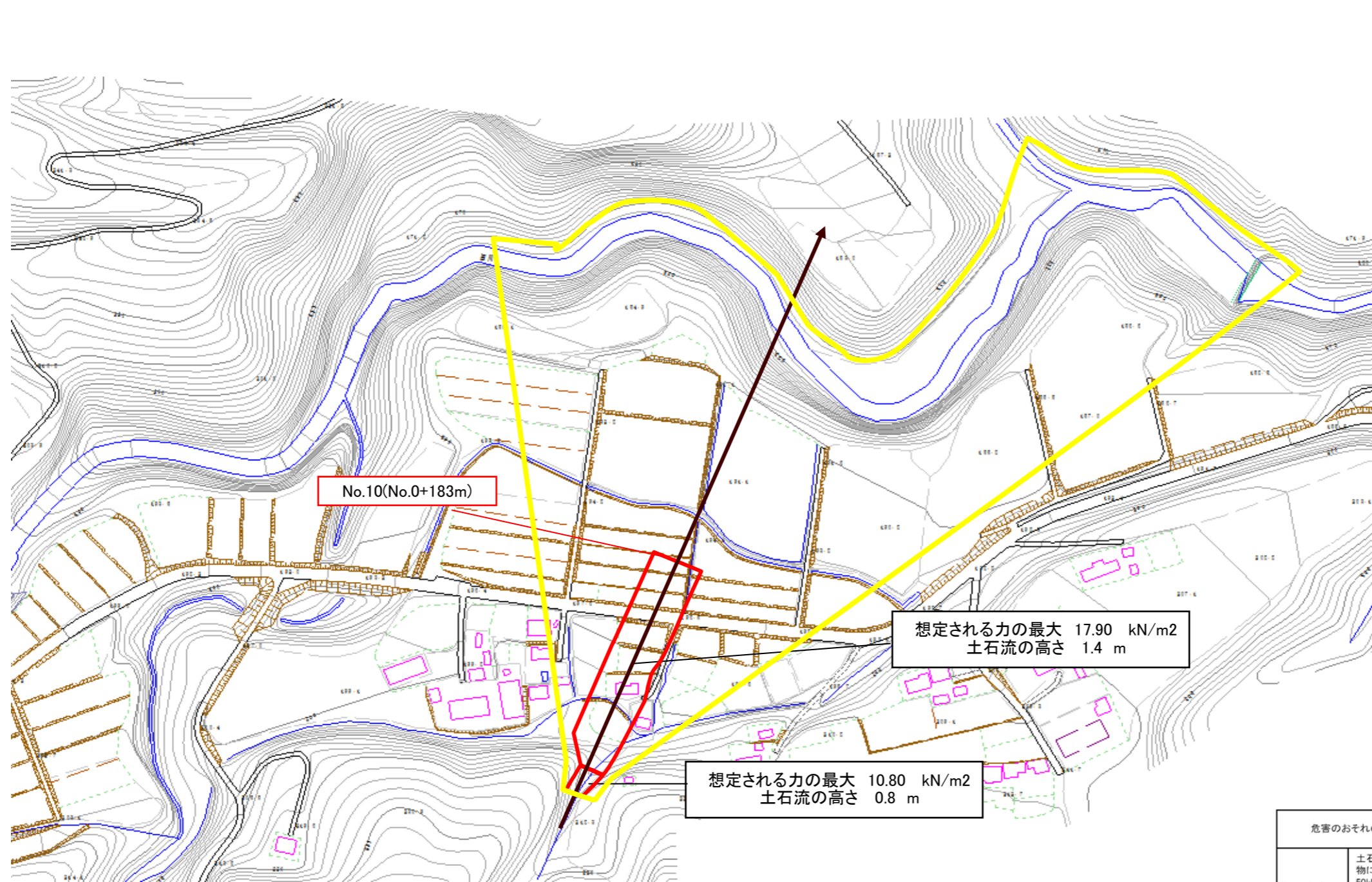
土砂災害警戒区域等の指定の告示に係る図書(その2)

告示番号	宮城県告示第229号
告示年月日	平成31年3月19日

危害のおそれのある土地の区域、著しい危害のおそれのある土地の区域の設定図

調査年度	平成29年度
所在地	加美郡加美町宮崎字寒風沢一番、字寒風沢三番、字新寒風沢

渓流の位置	渓流番号	4-23-001	渓流名	寒風沢	所在地	加美郡加美町宮崎字寒風沢一番、字寒風沢三番、字新寒風沢
-------	------	----------	-----	-----	-----	-----------------------------



想定される力の最大 17.90 kN/m²
土石流の高さ 1.4 m

想定される力の最大 10.80 kN/m²
土石流の高さ 0.8 m

危害のおそれのある土地の区域(土砂災害警戒区域)		
著しい危害のおそれのある土地の区域(土砂災害特別警戒区域)	土石流の高さが1mを超え土石流により建築物に作用すると想定される力の大きさが50kN/m ² を超える区域	
	土石流の高さが1mを超え土石流により建築物に作用すると想定される力の大きさが50kN/m ² を超えない区域	
土石流の高さが1mを超えない区域		

