

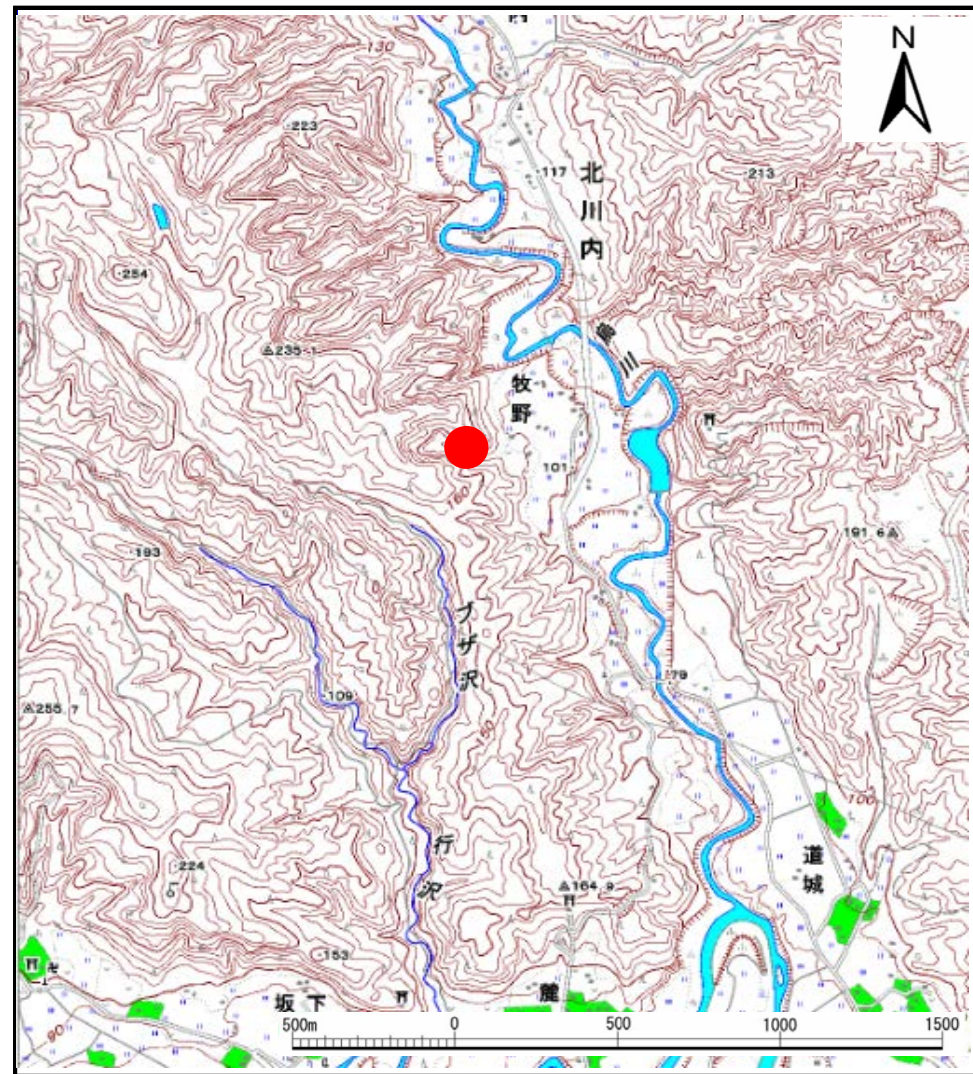
土砂災害警戒区域等の指定の告示に係る図書(その1)

| | |
|-------|------------|
| 告示番号 | 宮城県告示第229号 |
| 告示年月日 | 平成31年3月19日 |

| | |
|---------|--------------------|
| 自然現象の種類 | 土石流 |
| 溪流番号 | 4-23-006 |
| 水系名 | 鳴瀬川 |
| 河川名 | 鳥川 |
| 溪流名 | 前田の沢 |
| 所在地 | 加美郡加美町北川内字小沢口、字久根合 |
| 調査機関 | 宮城県北部土木事務所 |



位置図(S=1:200,000)



位置図(S=1:25,000)

宮城県

「この地図は、国土地理院長の承認を得て、同院発行の数値地図200000(地図画像)及び数値地図25000(地図画像)を複製したものである。(承認番号 H29情複、第1699号)」

土砂災害警戒区域等の指定の告示に係る図書(その2)

| | |
|-------|------------|
| 告示番号 | 宮城県告示第229号 |
| 告示年月日 | 平成31年3月19日 |

危害のおそれのある土地の区域、著しい危害のおそれのある土地の区域の設定図

調査年度 平成29年度

| | | | | | | |
|---------|------|----------|-----|------|-----|--------------------|
| 急傾斜地の位置 | 箇所番号 | 4-23-006 | 箇所名 | 前田の沢 | 所在地 | 加美郡加美町北川内字小沢口、字久根合 |
|---------|------|----------|-----|------|-----|--------------------|

