

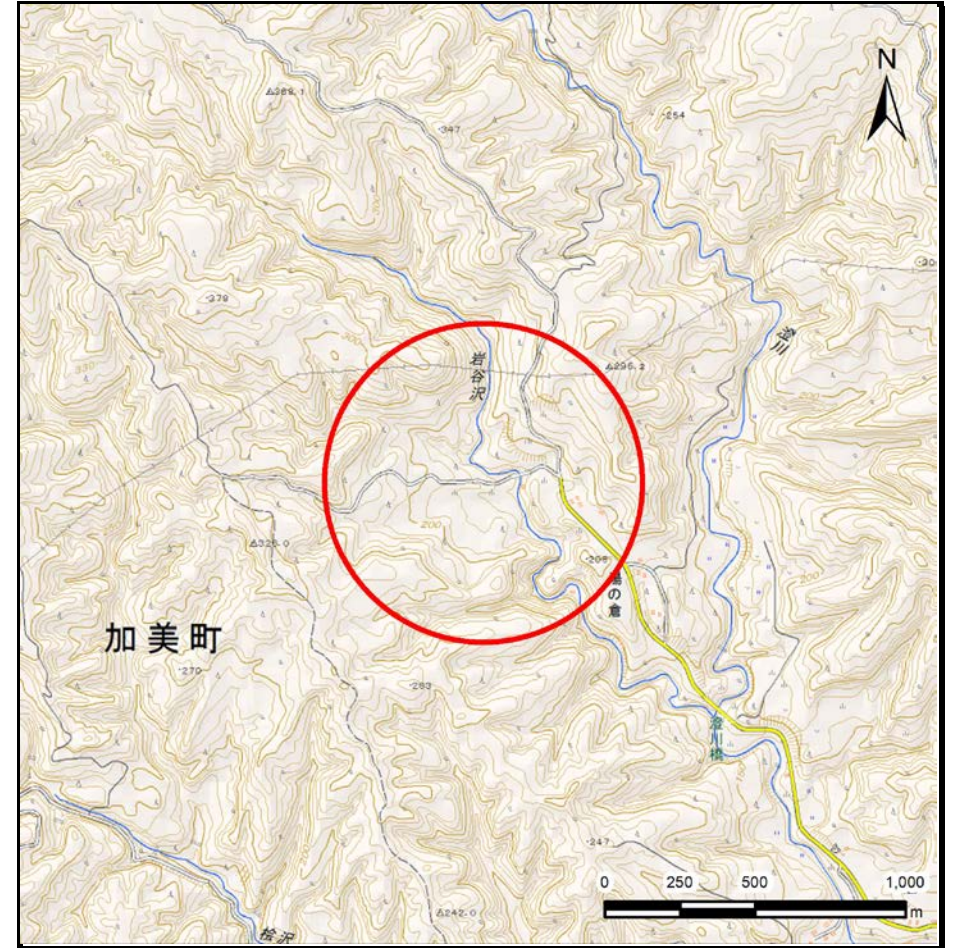
# 土砂災害警戒区域等の指定の告示に係る図書(その1)

告示番号	宮城県告示第195号
告示年月日	令和2年3月13日

自然現象の種類	地滑り
箇所番号	農水-52
箇所名	湯ノ倉
所在地	加美郡加美町宮崎湯ノ倉一番
調査機関	宮城県北部土木事務所



位置図(S=1:200,000)



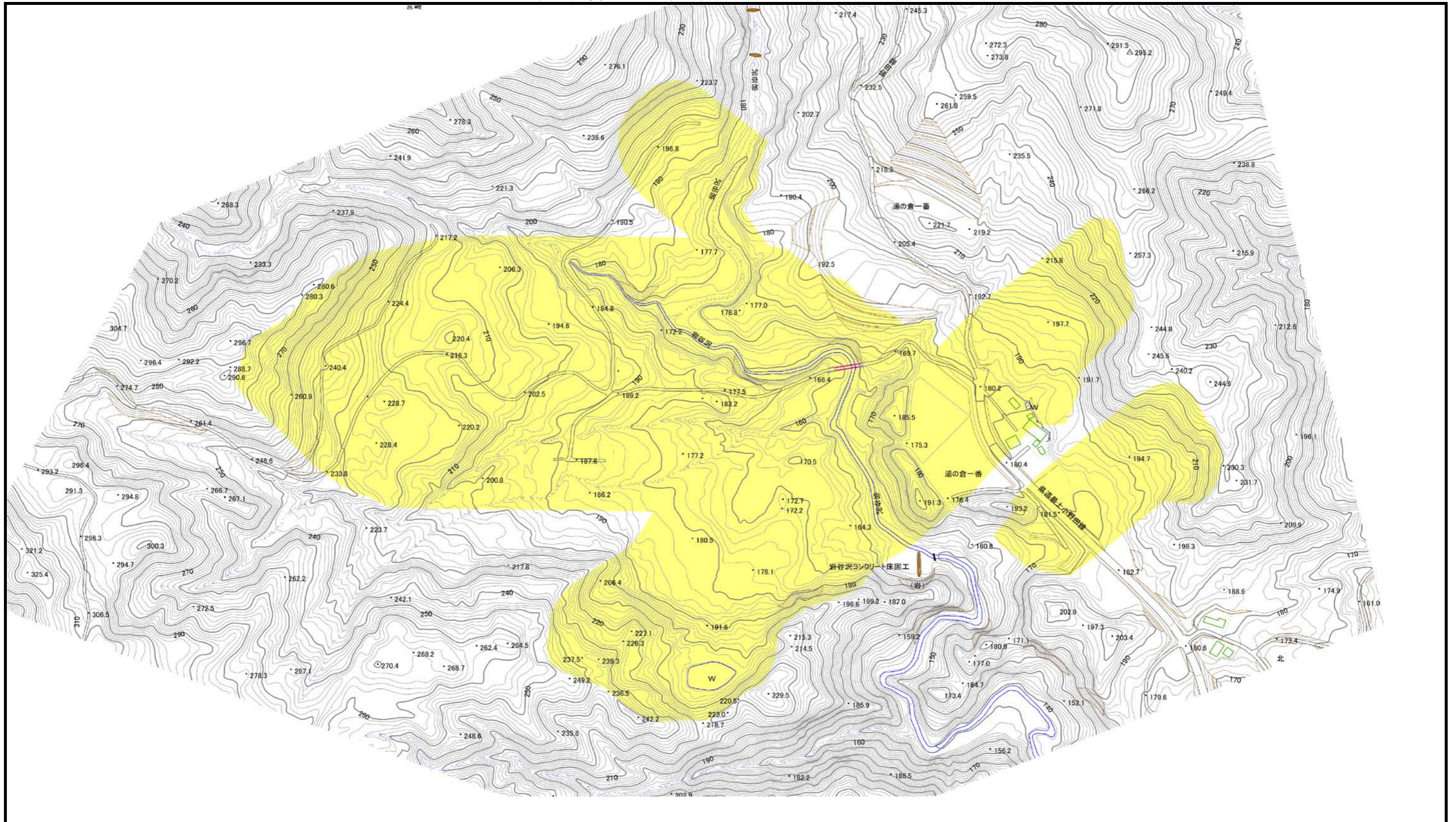
位置図(S=1:25,000)

宮城県

「この地図は、国土地理院長の承認を得て、同院発行の数値地図20000(地図画像)及び数値地図25000(地図画像)を複製したものである。(承認番号 平27情複、第398号)」



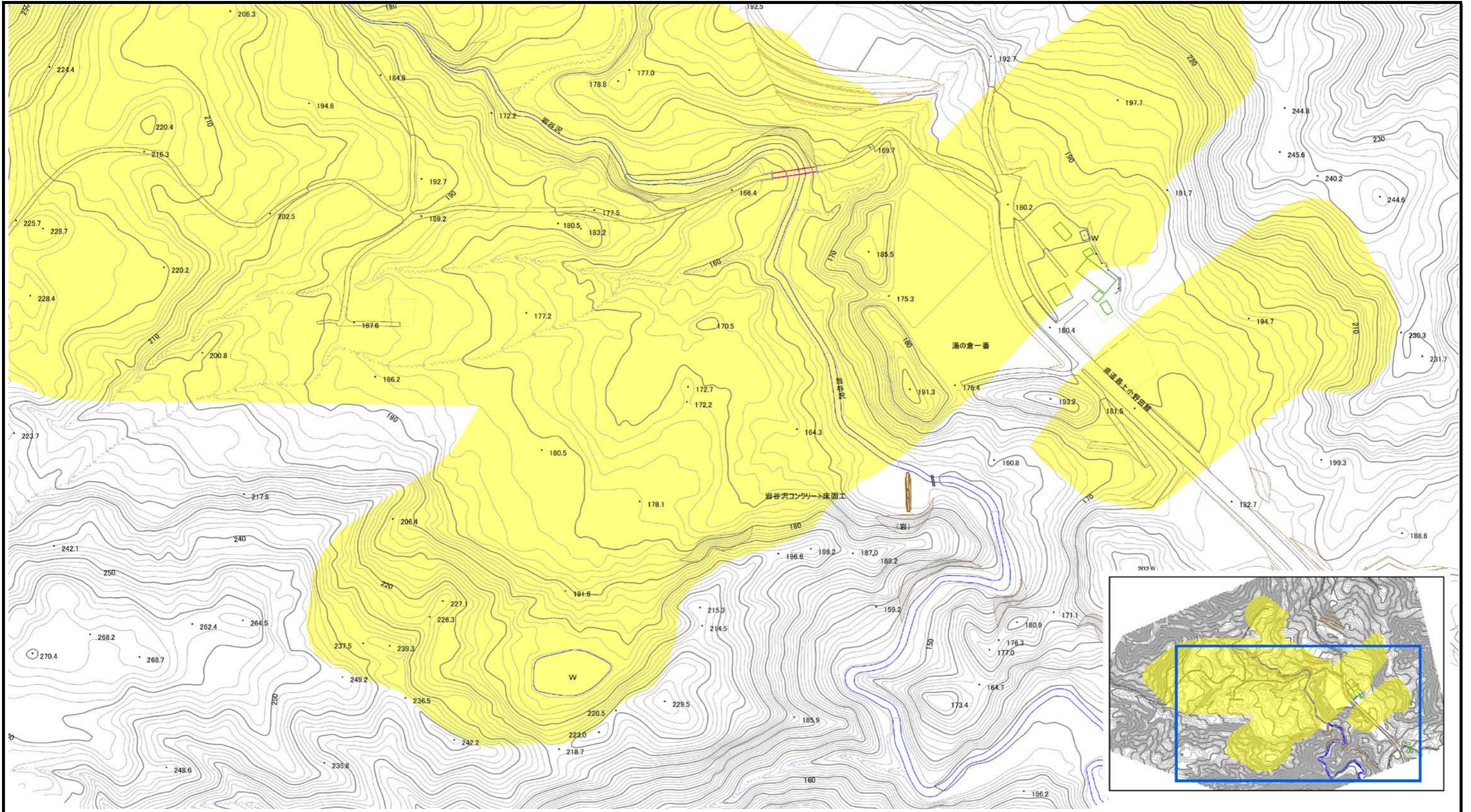
土砂災害警戒区域等の指定の告示に係る図書(その2)



様式-2(地) 土砂災害警戒区域・土砂災害特別警戒区域 区域図	土砂災害防止法施行令第二条の 基準に該当する区域 (土砂災害警戒区域)	■	N 縮尺 1:4,000	自然現象 の種類	地滑り	箇所番号	農水-52	箇所名	湯ノ倉	1:4,000 0 25 50 100 150 200 m
	土砂災害防止法施行令第三条の 基準に該当する区域 (土砂災害特別警戒区域)	■		告示番号	宮城県告示第195号	地滑り区域名				
	告示年月日	令和2年3月13日	所在地	加美郡加美町宮崎湯ノ倉一番						



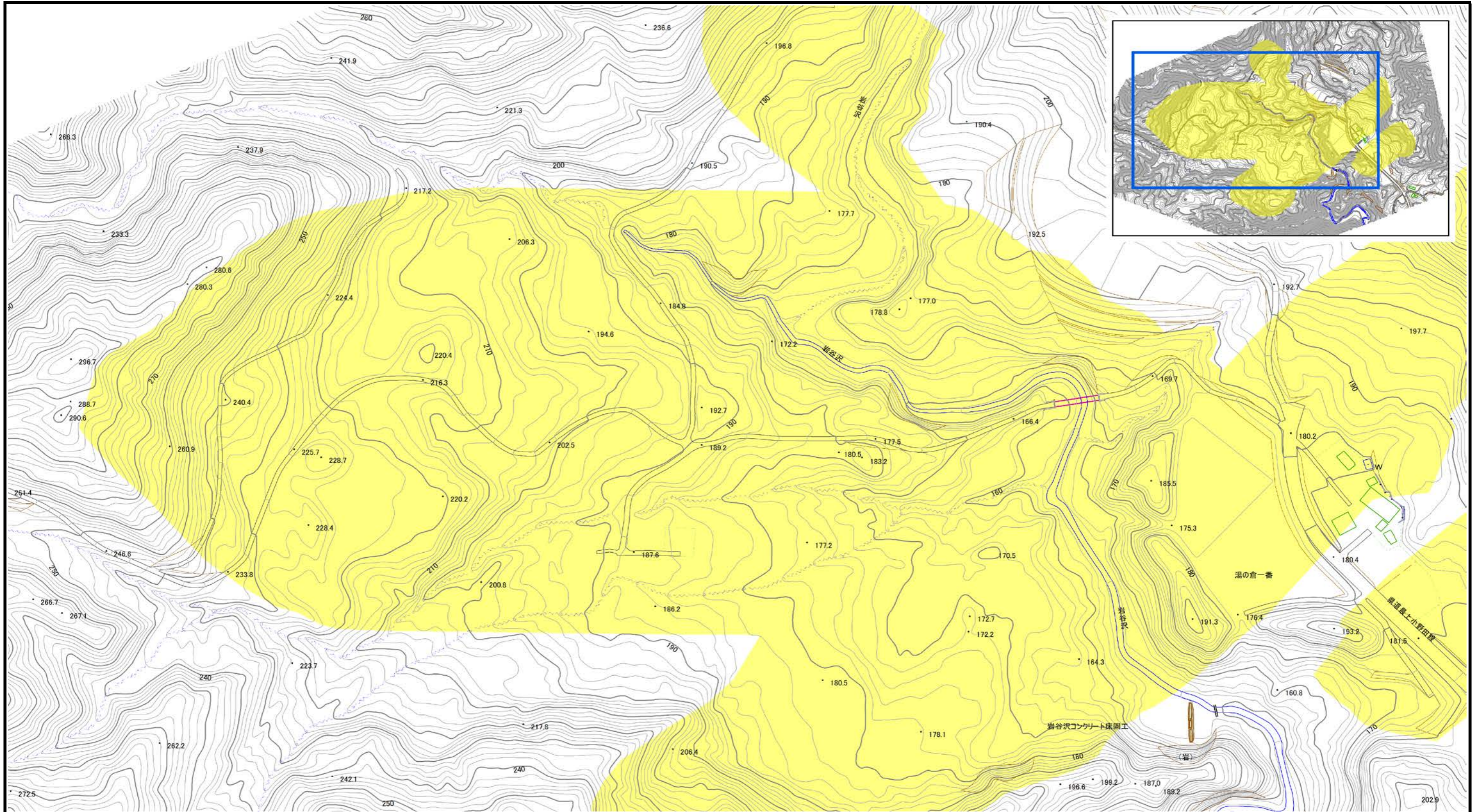
土砂災害警戒区域等の指定の告示に係る図書(その2)



様式-2(地) 土砂災害警戒区域・土砂災害特別警戒区域 区域図(分割図1)	土砂災害防止法施行令第二条の 基準に該当する区域 (土砂災害警戒区域)	■	N 縮尺 1:2,500	自然現象 の種類	地滑り	箇所番号 農水-52	箇所名 湯ノ倉	1:2,500 0 25 50 100 m
	土砂災害防止法施行令第三条の 基準に該当する区域 (土砂災害特別警戒区域)	■		告示番号 宮城県告示第195号	告示年月日 令和2年3月13日	地滑り区域名 湯ノ倉	所在地 加美郡加美町宮崎湯ノ倉一番	



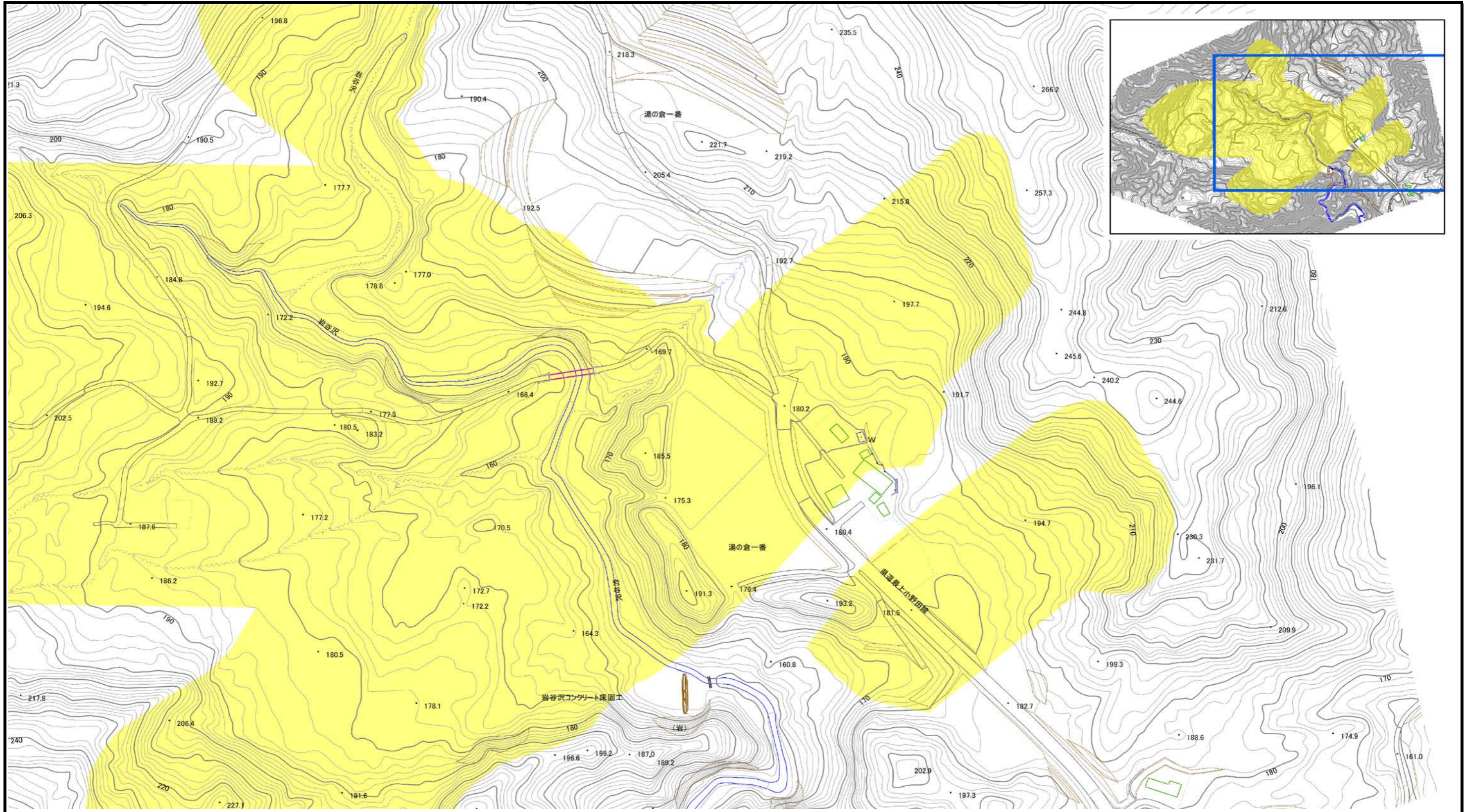
土砂災害警戒区域等の指定の告示に係る図書(その2)







様式-2(地) 土砂災害警戒区域・土砂災害特別警戒区域 区域図(分割図2)	土砂災害防止法施行令第二条の 基準に該当する区域 (土砂災害警戒区域)	■	N 縮尺 1:2,500	自然現象 の種類	地滑り	箇所番号	農水-52	箇所名	湯ノ倉	1:2,500 0 25 50 100 m	
	土砂災害防止法施行令第三条の 基準に該当する区域 (土砂災害特別警戒区域)	■		告示番号	宮城県告示第195号	地滑り区域名					
		告示年月日		令和2年3月13日	所在地	加美郡加美町宮崎湯ノ倉一番					



土砂災害警戒区域等の指定の告示に係る図書(その2)



様式-2(地) 土砂災害警戒区域・土砂災害特別警戒区域 区域図(分割図3)	土砂災害防止法施行令第二条の 基準に該当する区域 (土砂災害警戒区域)		 縮尺 1:2,500	自然現象 の種類	地滑り	箇所番号	農水-52	箇所名	湯ノ倉	1:2,500 	
	土砂災害防止法施行令第三条の 基準に該当する区域 (土砂災害特別警戒区域)			告示番号	宮城県告示第195号	地滑り区域名	加美郡加美町宮崎湯ノ倉一番				
	告示年月日	令和2年3月13日		所在地	加美郡加美町宮崎湯ノ倉一番						