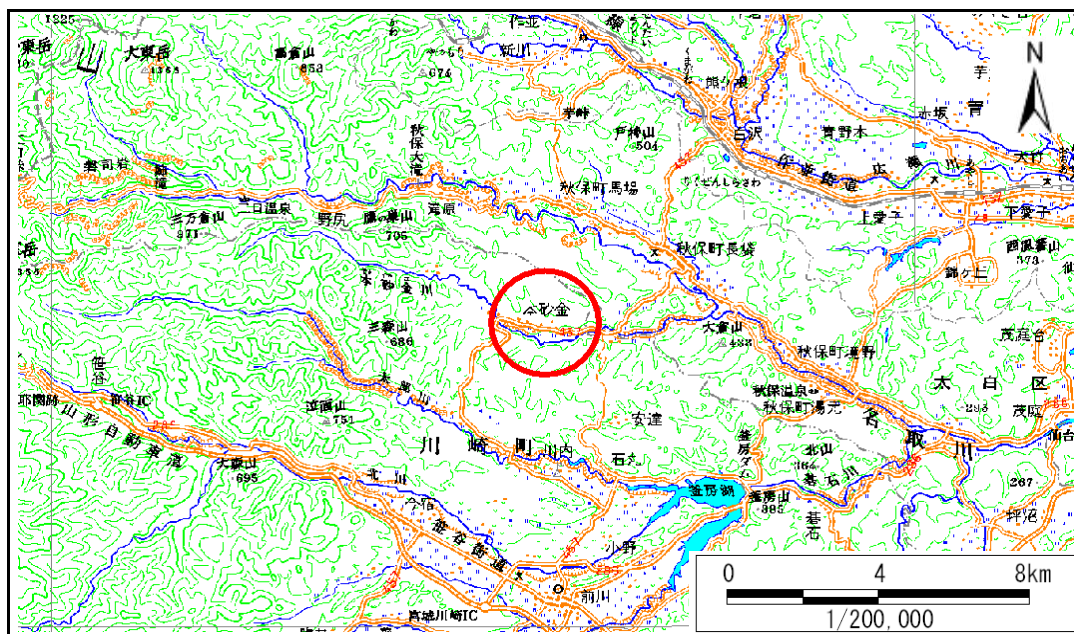


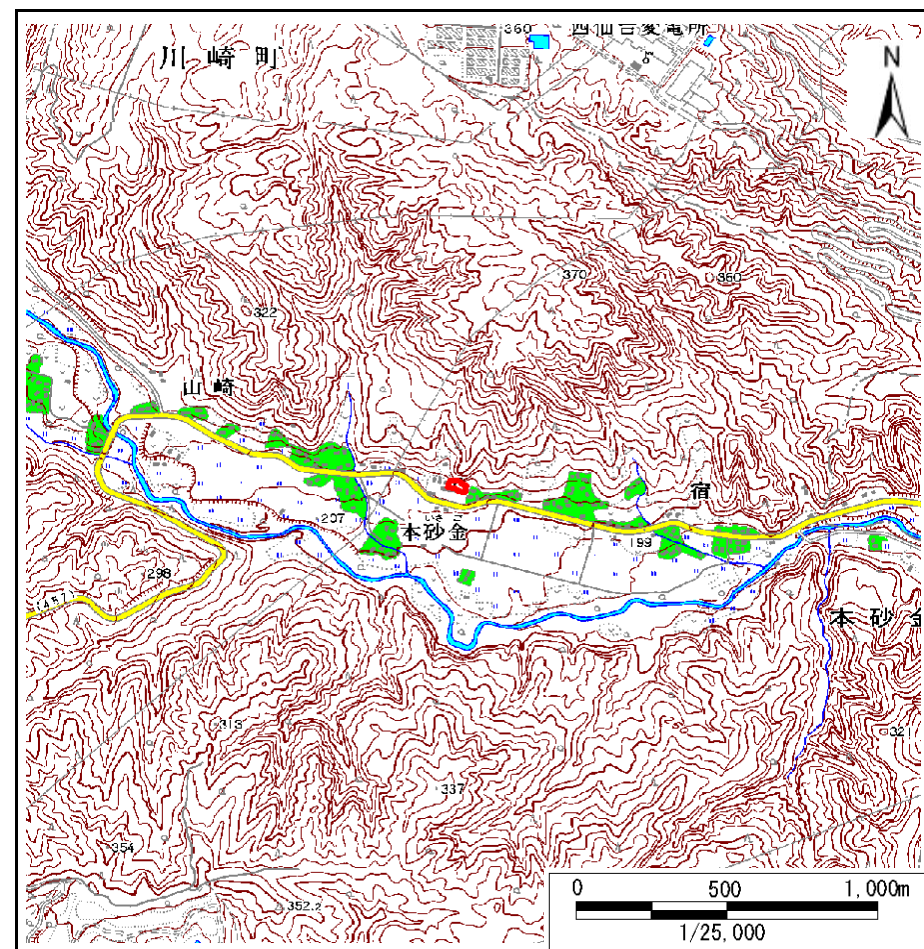
# 土砂災害警戒区域等の指定の告示に係る図書(その1)

|       |            |
|-------|------------|
| 告示番号  | 宮城県告示第629号 |
| 告示年月日 | 平成23年9月6日  |

|         |                        |
|---------|------------------------|
| 自然現象の種類 | 急傾斜地の崩壊                |
| 箇所番号    | I-自-0130-1(1311000130) |
| 箇所名     | 本砂金                    |
| 所在地     | 柴田郡川崎町大字本砂金字道畑         |
| 調査機関    | 宮城県大河原土木事務所            |



位置図(S=1:200,000)



位置図(S=1:25,000)

宮城県

この地図は、国土地理院長の承認を得て、同院発行の数値地図200000(地図画像)及び数値地図25000(地図画像)を複製したものである。(承認番号 平22業複、第776号)

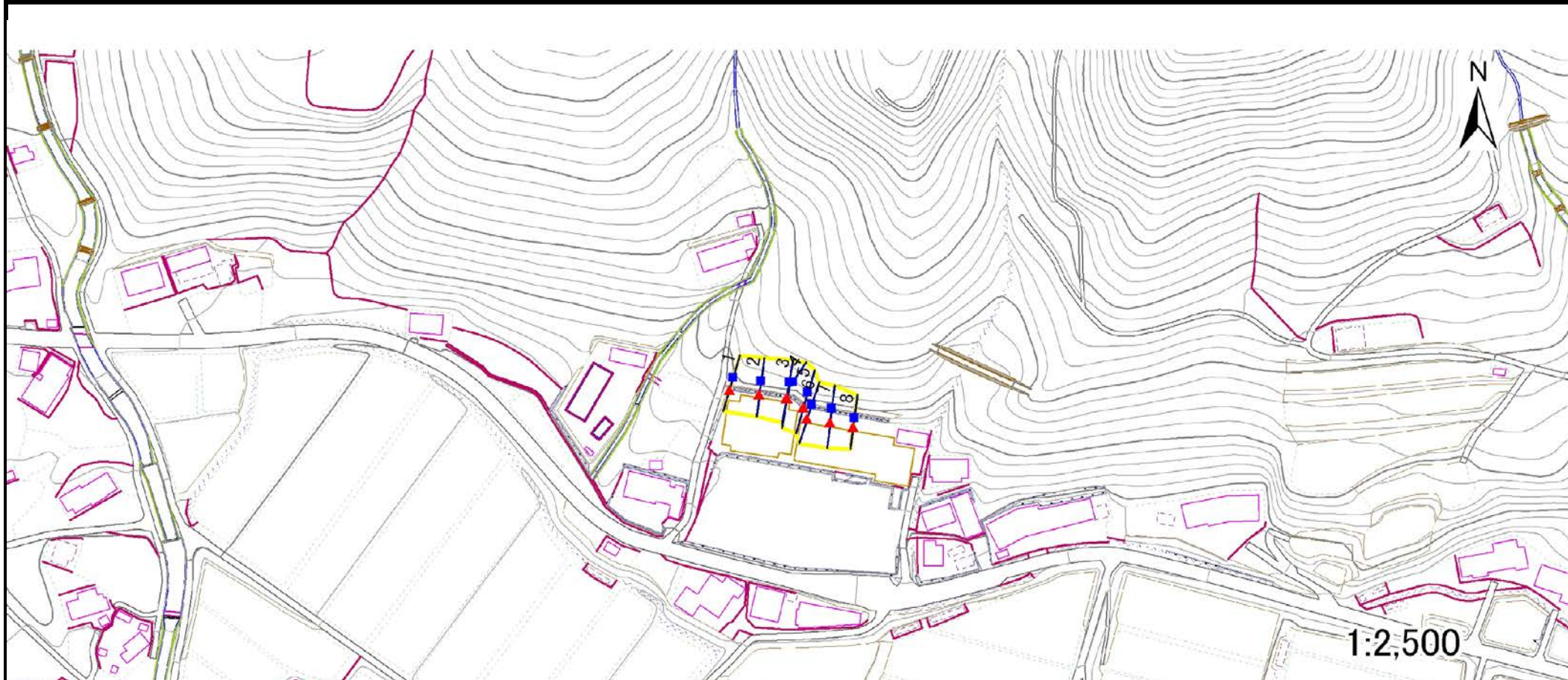
## 土砂災害警戒区域等の指定の告示に係る図書(その2)

|       |            |
|-------|------------|
| 告示番号  | 宮城県告示第629号 |
| 告示年月日 | 平成23年9月6日  |

危害のおそれのある土地、著しい危害のおそれのある土地の設定図

|      |        |
|------|--------|
| 調査年度 | 平成22年度 |
|------|--------|

|         |      |                        |     |     |     |                |
|---------|------|------------------------|-----|-----|-----|----------------|
| 急傾斜地の位置 | 箇所番号 | I-自-0130-1(1311000130) | 箇所名 | 本砂金 | 所在地 | 柴田郡川崎町大字本砂金字道畑 |
|---------|------|------------------------|-----|-----|-----|----------------|



|                               |   |
|-------------------------------|---|
| 危害のおそれのある土地の区域(土砂災害警戒区域)      | ■ |
| 著しい危害のおそれのある土地の区域(土砂災害特別警戒区域) | ■ |
|                               | ■ |
| それ以外の区域                       | ■ |

|    |      |      |        |
|----|------|------|--------|
| 凡例 | ■ 上端 | ▲ 下端 | — 横断測線 |
|----|------|------|--------|

