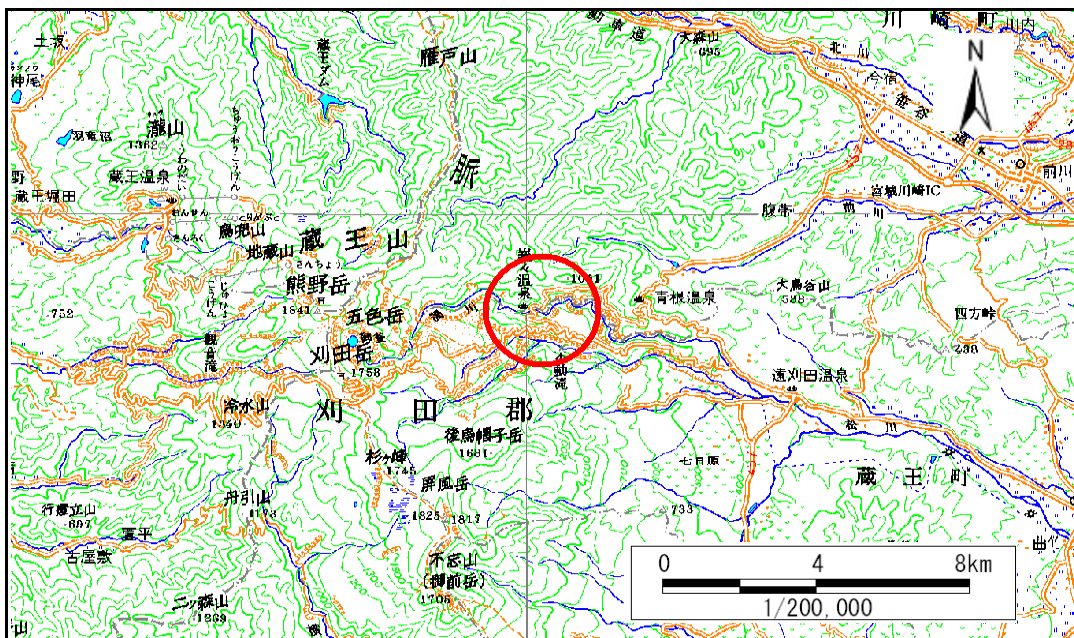


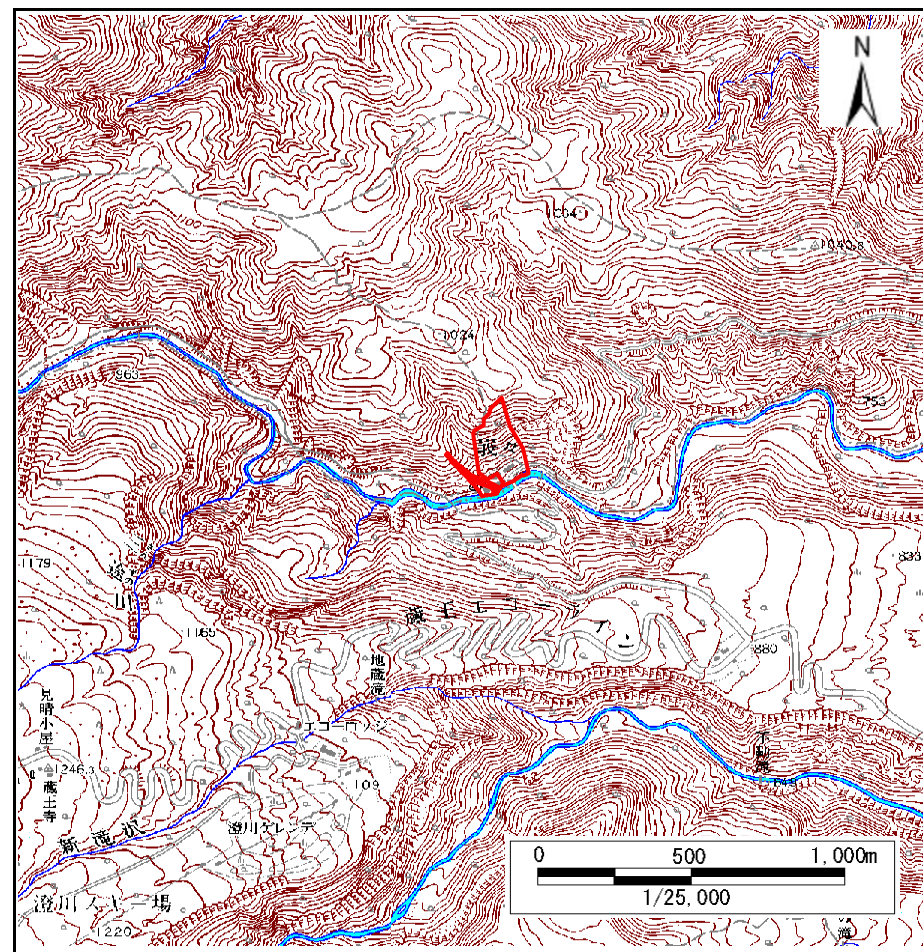
# 土砂災害警戒区域等の指定の告示に係る図書(その1)

告示番号	宮城県告示第965号
告示年月日	平成26年12月2日

自然現象の種類	急傾斜地の崩壊
箇所番号	I-自-0114-3(1311000114-3)
箇所名	峩ヶ温泉-3
所在地	柴田郡川崎町大字前川字峩々, 手代塚山
調査機関	宮城県大河原土木事務所



位置図(S=1:200,000)



位置図(S=1:25,000)

宮城県

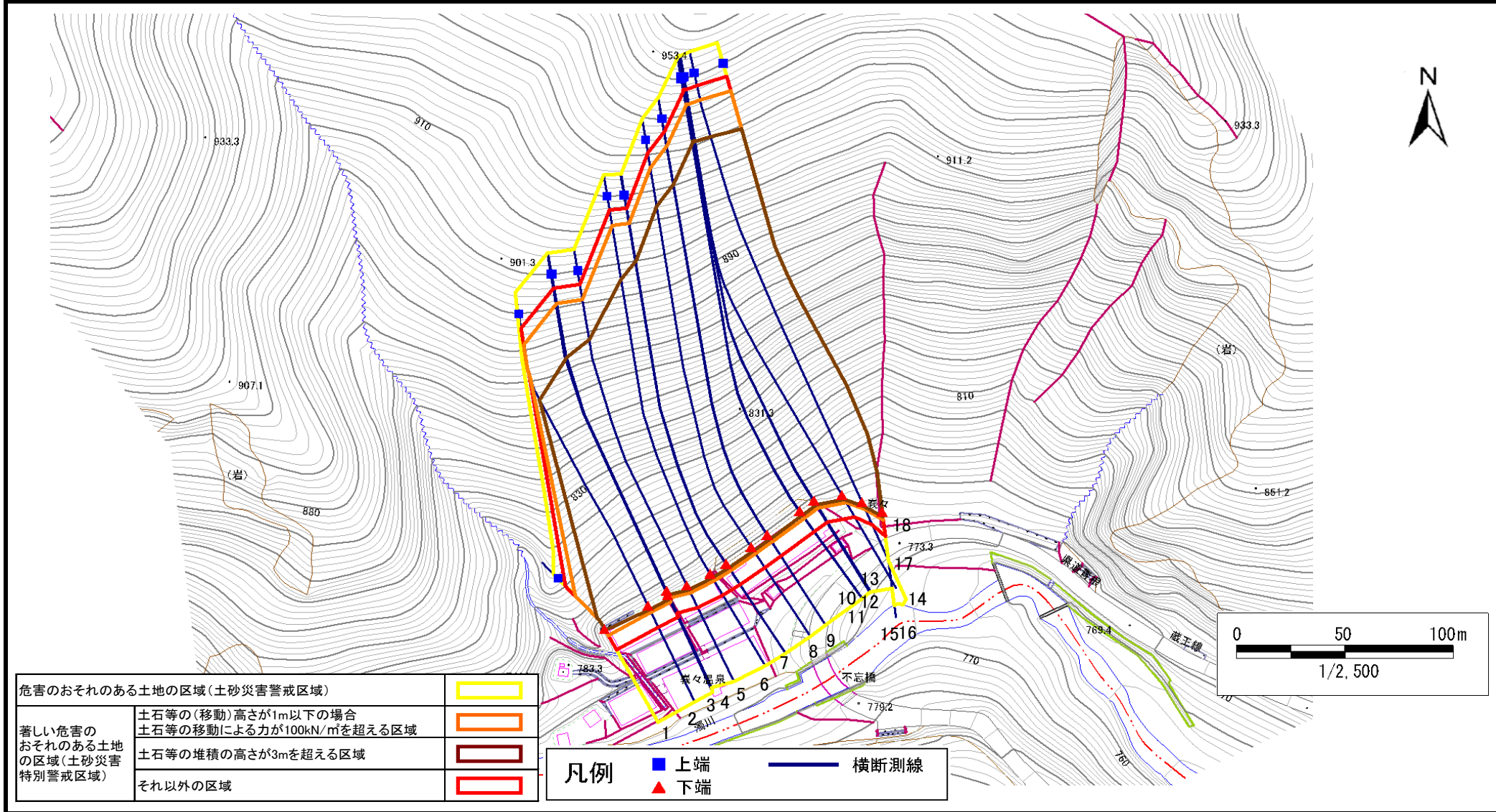
この地図は、国土地理院長の承認を得て、同院発行の数値地図20000(地図画像)及び数値地図25000(地図画像)を複製したものである。(承認番号 平25情複、第998号)

## 土砂災害警戒区域等の指定の告示に係る図書(その2)

告示番号	宮城県告示第965号
告示年月日	平成26年12月2日

調査年度	平成24年度
------	--------

急傾斜地の位置	箇所番号	I-自-0114-3(1311000114-3)	箇所名	峩ヶ温泉-3	所在地	柴田郡川崎町大字前川字峩々, 手代塚山
---------	------	--------------------------	-----	--------	-----	---------------------



## 土砂災害警戒区域等の指定の告示に係る図書(その3)

告示番号	宮城県告示第965号
告示年月日	平成26年12月2日

急傾斜地の位置 | 箇所番号 | I-自-0114-3(1311000114-3) | 箇所名 | 峯ヶ温泉-3 | 所在地 | 柴田郡川崎町大字前川字峯々, 手代塚山

横断測線の区間	土石等の移動により建築物の地上部に作用すると想定される力				土石等の堆積により建築物の地上部に作用すると想定される力				横断測線の区間	土石等の移動により建築物の地上部に作用すると想定される力				土石等の堆積により建築物の地上部に作用すると想定される力			
	土石等の(移動)高さが1m以下の場合、土石等の移動による力が100kN/m <sup>2</sup> を超える区域		それ以外の区域		土石等の堆積の高さが3mを超える区域		それ以外の区域			土石等の(移動)高さが1m以下の場合、土石等の移動による力が100kN/m <sup>2</sup> を超える区域		それ以外の区域		土石等の堆積の高さが3mを超える区域		それ以外の区域	
	力の大きさのうち最大のもの (kN/m <sup>2</sup> )	土石等の高さ (m)	力の大きさのうち最大のもの (kN/m <sup>2</sup> )	土石等の高さ (m)	力の大きさのうち最大のもの (kN/m <sup>2</sup> )	土石等の高さ (m)	力の大きさのうち最大のもの (kN/m <sup>2</sup> )	土石等の高さ (m)		力の大きさのうち最大のもの (kN/m <sup>2</sup> )	土石等の高さ (m)	力の大きさのうち最大のもの (kN/m <sup>2</sup> )	土石等の高さ (m)	力の大きさのうち最大のもの (kN/m <sup>2</sup> )	土石等の高さ (m)	力の大きさのうち最大のもの (kN/m <sup>2</sup> )	土石等の高さ (m)
1 ~ 2	156.64	1.00	100.00	1.00	19.72	3.90	15.16	3.00									
2 ~ 3	159.60	1.00	100.00	1.00	20.03	3.96	15.16	3.00									
3 ~ 4	160.93	1.00	100.00	1.00	20.19	3.99	15.16	3.00									
4 ~ 5	161.53	1.00	100.00	1.00	20.27	4.01	15.16	3.00									
5 ~ 6	161.53	1.00	100.00	1.00	20.27	4.01	15.16	3.00									
6 ~ 7	163.31	1.00	100.00	1.00	20.52	4.06	15.16	3.00									
7 ~ 8	163.35	1.00	100.00	1.00	20.53	4.06	15.16	3.00									
8 ~ 9	163.35	1.00	100.00	1.00	20.53	4.06	15.16	3.00									
9 ~ 10	164.24	1.00	100.00	1.00	20.68	4.09	15.16	3.00									
10 ~ 11	164.25	1.00	100.00	1.00	20.68	4.09	15.16	3.00									
11 ~ 12	164.92	1.00	100.00	1.00	20.80	4.12	15.16	3.00									
12 ~ 13	164.92	1.00	100.00	1.00	20.80	4.12	15.16	3.00									
13 ~ 14	165.53	1.00	100.00	1.00	20.93	4.14	15.16	3.00									
14 ~ 15	165.53	1.00	100.00	1.00	20.93	4.14	15.16	3.00									
15 ~ 16	165.51	1.00	100.00	1.00	20.92	4.14	15.16	3.00									
16 ~ 17	165.04	1.00	100.00	1.00	20.83	4.12	15.16	3.00									
17 ~ 18	164.62	1.00	100.00	1.00	20.74	4.10	15.16	3.00									