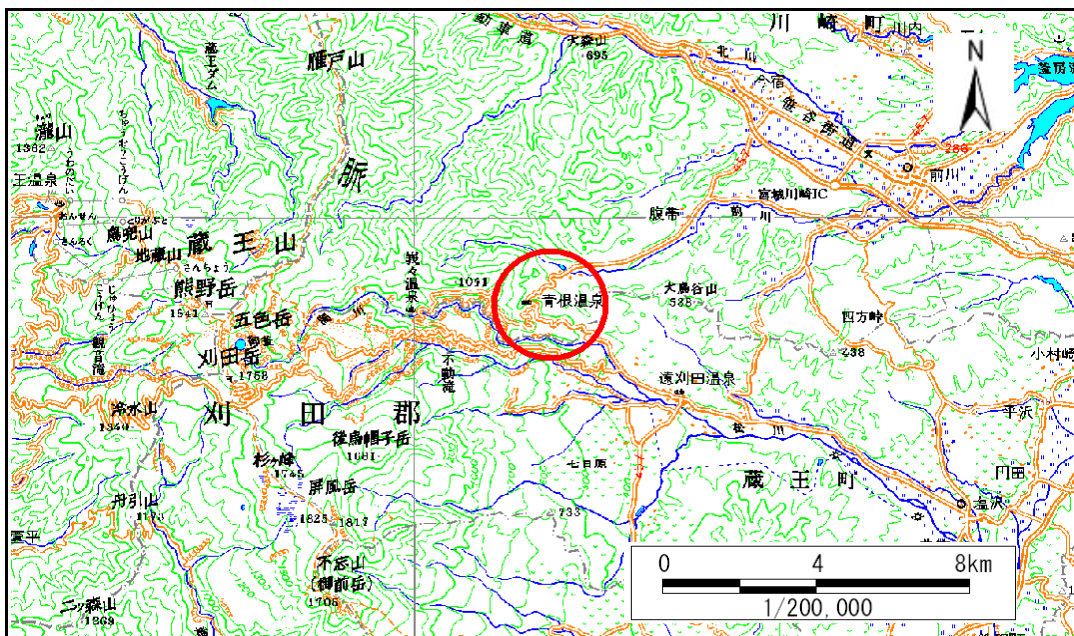


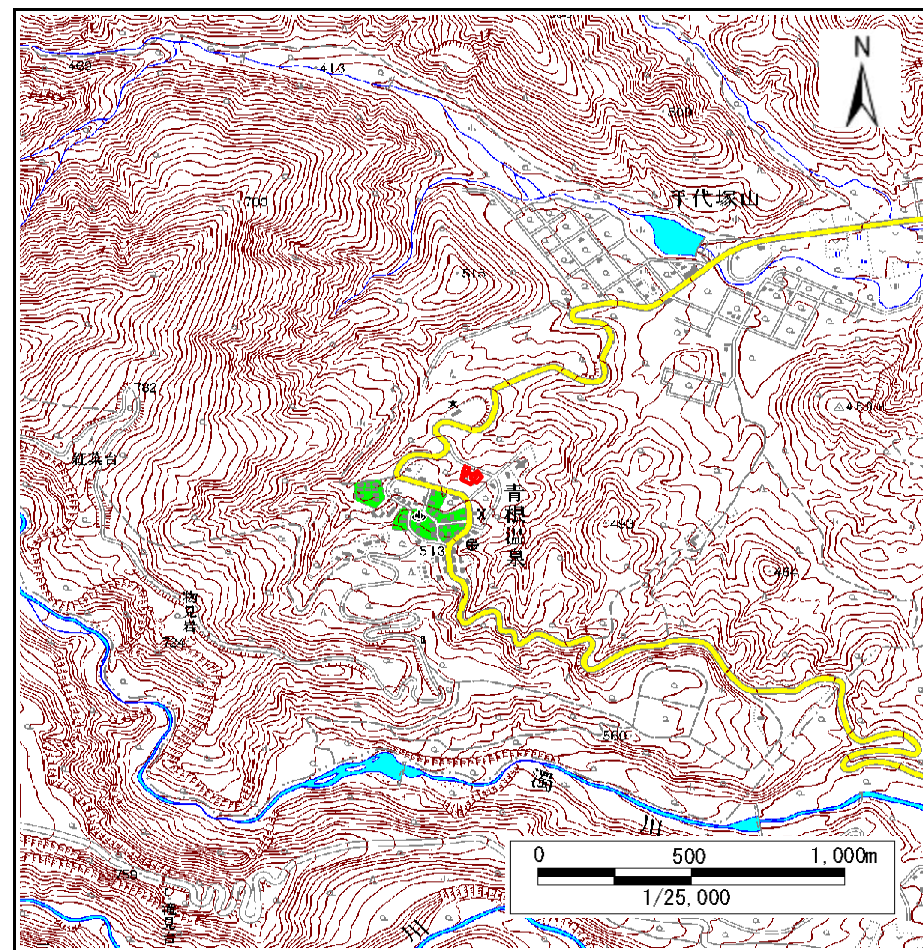
# 土砂災害警戒区域等の指定の告示に係る図書(その1)

告示番号	宮城県告示第965号
告示年月日	平成26年12月2日

自然現象の種類	急傾斜地の崩壊
箇所番号	Ⅱ-自-1158-3(1321001158-3)
箇所名	青根温泉の3-3
所在地	柴田郡川崎町大字青根温泉
調査機関	宮城県大河原土木事務所



位置図(S:1:200,000)



位置図(S:1:25,000)

宮城県

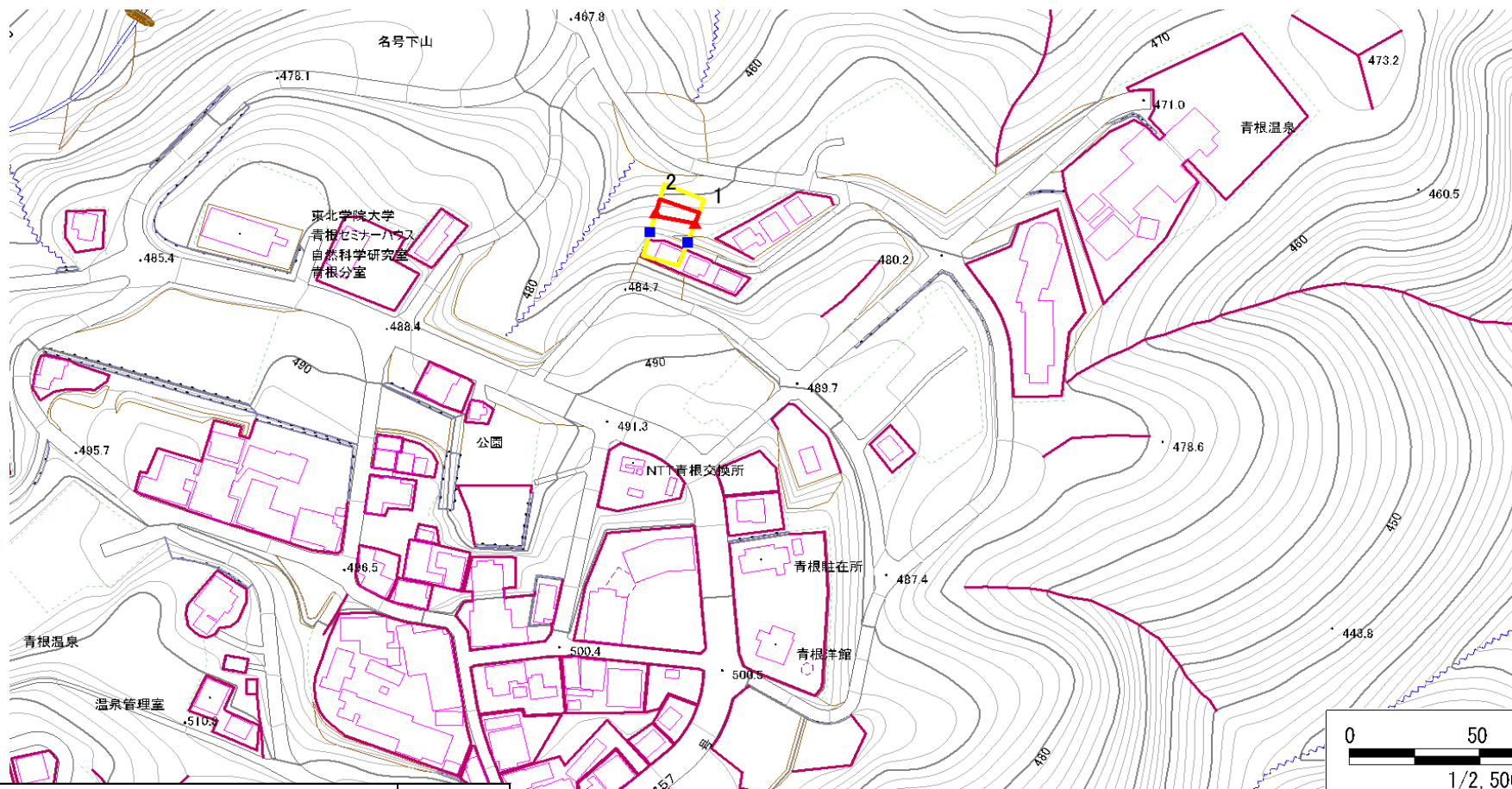
この地図は、国土地理院長の承認を得て、同院発行の数値地図20000(地図画像)及び数値地図25000(地図画像)を複製したものである。(承認番号 平25情複、第998号)

# 土砂災害警戒区域等の指定の告示に係る図書(その2)

告示番号	宮城県告示第965号
告示年月日	平成26年12月2日

調査年度	平成24年度
------	--------

急傾斜地の位置	箇所番号	II-自-1158-3(1321001158-3)	箇所名	青根温泉の3-3	所在地	柴田郡川崎町大学青根温泉
---------	------	---------------------------	-----	----------	-----	--------------



危害のおそれのある土地の区域(土砂災害警戒区域)		
著しい危害のおそれのある土地の区域(土砂災害特別警戒区域)	土石等の(移動)高さが1m以下の場合	
	土石等の移動による力が100kN/mを超える区域	
	土石等の堆積の高さが3mを超える区域	
それ以外の区域		

凡例		上端		横断測線
		下端		

### 土砂災害警戒区域等の指定の告示に係る図書(その3)

告示番号	宮城県告示第965号
告示年月日	平成26年12月2日

急傾斜地の位置	箇所番号	Ⅱ-自-1158-3(1321001158-3)	箇所名	青根温泉の3-3	所在地	柴田郡川崎町大字青根温泉
---------	------	--------------------------	-----	----------	-----	--------------

横断測線の区間	土石等の移動により建築物の地上部に作用すると想定される力				土石等の堆積により建築物の地上部に作用すると想定される力				横断測線の区間	土石等の移動により建築物の地上部に作用すると想定される力				土石等の堆積により建築物の地上部に作用すると想定される力			
	土石等の(移動)高さが1m以下の場合、土石等の移動による力が100kN/m <sup>2</sup> を超える区域		それ以外の区域		土石等の堆積の高さが3mを超える区域		それ以外の区域			土石等の(移動)高さが1m以下の場合、土石等の移動による力が100kN/m <sup>2</sup> を超える区域		それ以外の区域		土石等の堆積の高さが3mを超える区域		それ以外の区域	
	力の大きさのうち最大のもの (kN/m <sup>2</sup> )	土石等の高さ(m)	力の大きさのうち最大のもの (kN/m <sup>2</sup> )	土石等の高さ(m)	力の大きさのうち最大のもの (kN/m <sup>2</sup> )	土石等の高さ(m)	力の大きさのうち最大のもの (kN/m <sup>2</sup> )	土石等の高さ(m)		力の大きさのうち最大のもの (kN/m <sup>2</sup> )	土石等の高さ(m)	力の大きさのうち最大のもの (kN/m <sup>2</sup> )	土石等の高さ(m)	力の大きさのうち最大のもの (kN/m <sup>2</sup> )	土石等の高さ(m)	力の大きさのうち最大のもの (kN/m <sup>2</sup> )	土石等の高さ(m)
1 ~ 2	-	-	68.38	1.00	-	-	8.63	1.71									
~																	
~																	
~																	
~																	
~																	
~																	
~																	
~																	
~																	
~																	
~																	