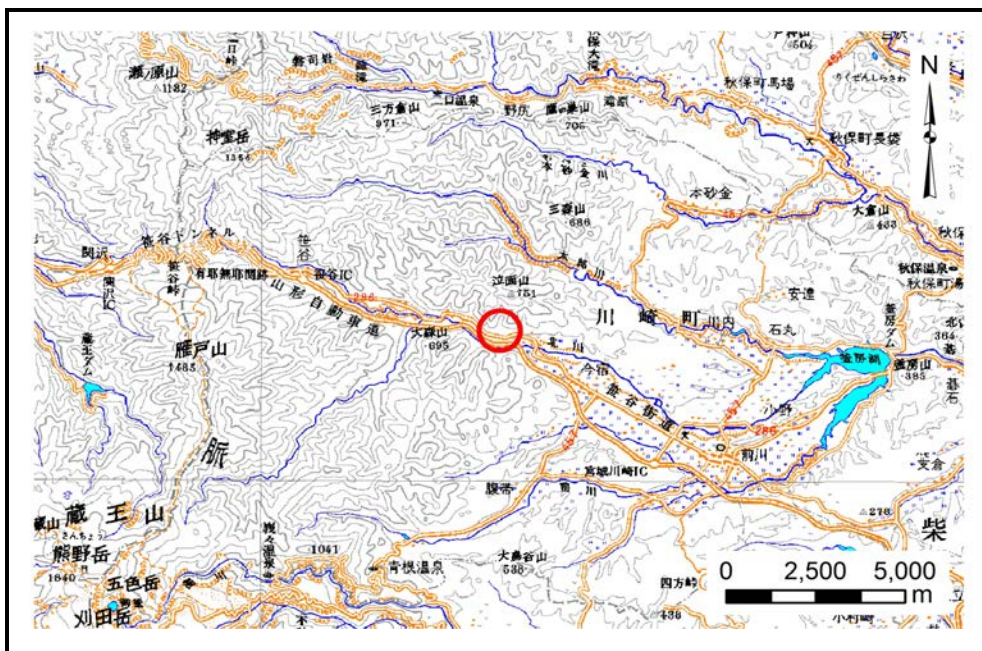


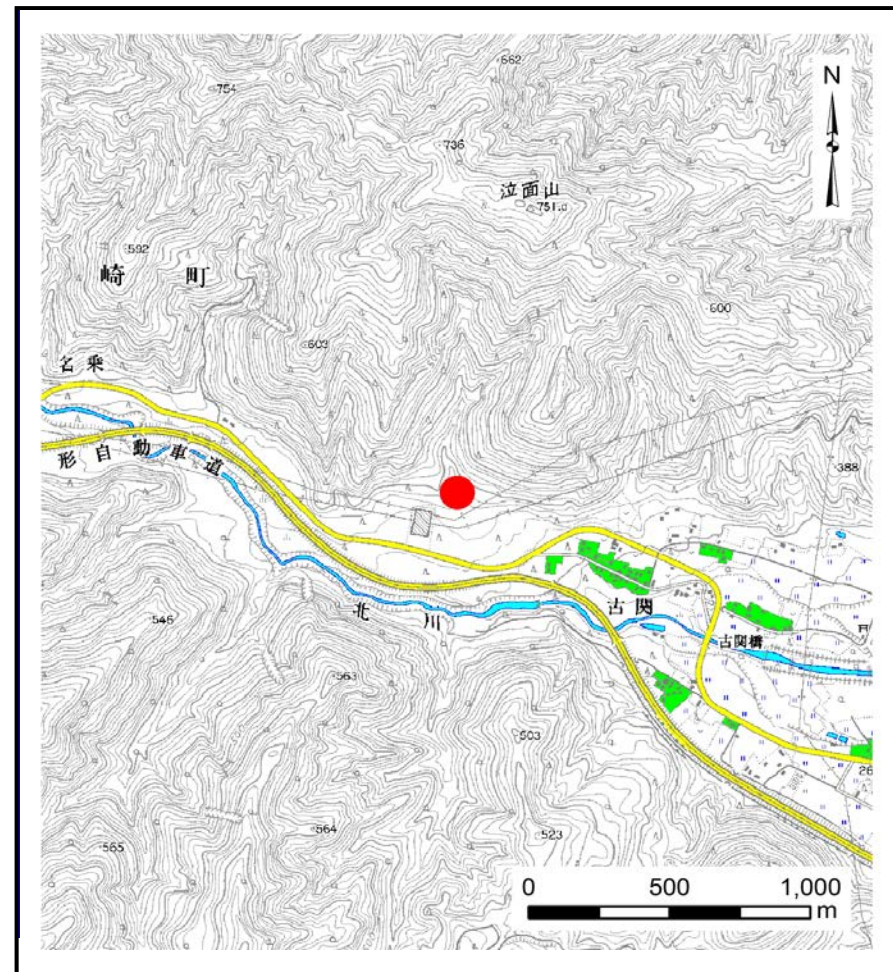
## 土砂災害警戒区域等の指定の告示に係る図書(その1)

告示番号	宮城県告示第177号
告示年月日	平成30年2月27日

自然現象の種類	土石流
溪流番号	1-34-108(1213400108)
水系名	名取川
河川名	北川
溪流名	古関沢2
所在地	柴田郡川崎町大字今宿字小銀沢山、字川岸山、字上ノ台
調査機関	宮城県大河原土木事務所



位置図(S=1:200,000)



位置図(S=1:25,000)

この地図は、国土院院長の承認を得て、同院発行の数値地図200000(地図画像)及び電子地形図25000を複製したものである。(承認番号 平29情複、第1013号)

# 土砂災害警戒区域等の指定の告示に係る図書（その2）

告示番号	宮城県告示第177号
告示年月日	平成30年2月27日

危害のおそれのある土地、著しい危害のおそれのある土地の設定図

調査年度	平成28年度
------	--------

溪流の位置	溪流番号	1-34-108 (1213400108)	溪流名	古関沢2	所在地	柴田郡川崎町大字今宿字小銀沢山、字川岸山、字上ノ台
-------	------	-----------------------	-----	------	-----	---------------------------

