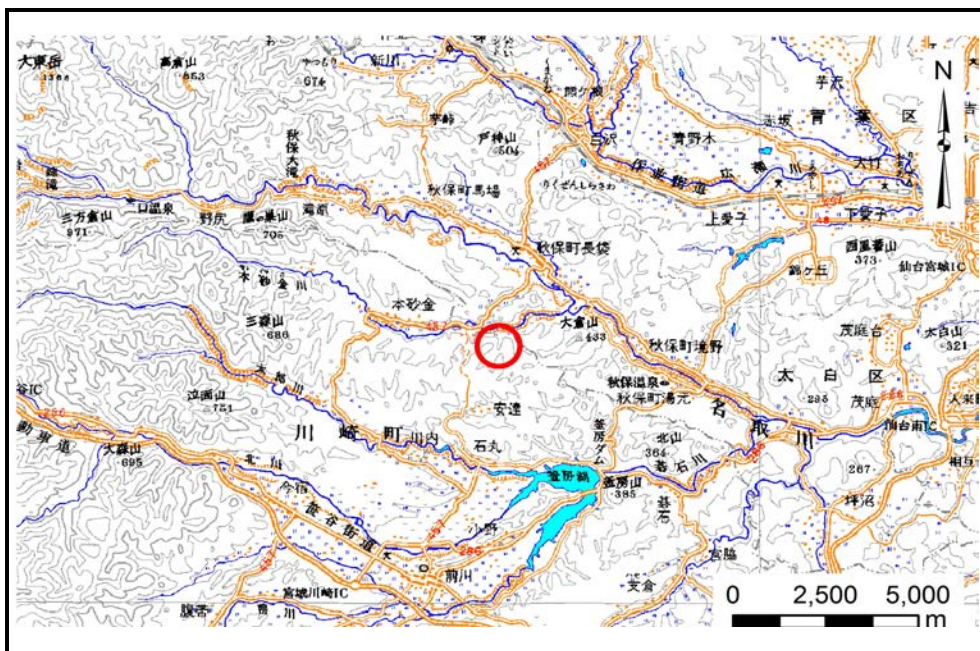


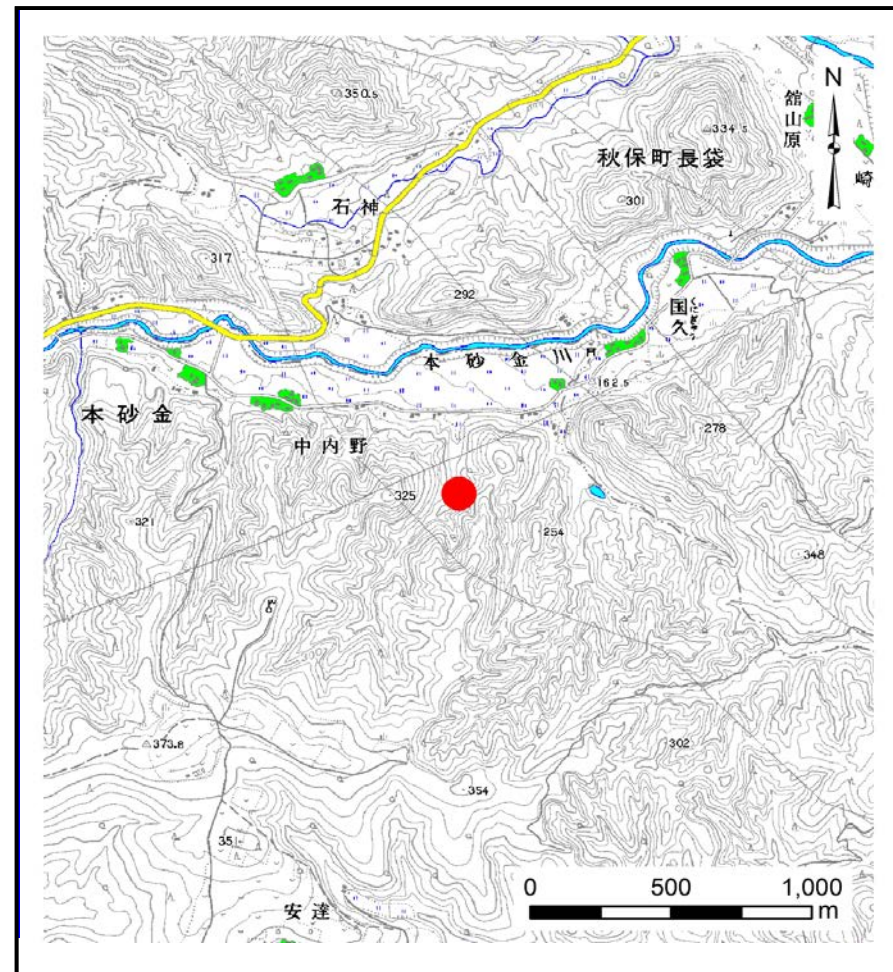
土砂災害警戒区域等の指定の告示に係る図書(その1)

告示番号	宮城県告示第177号
告示年月日	平成30年2月27日

自然現象の種類	土石流
溪流番号	1-34-141(121340141)
水系名	名取川
河川名	本砂金川
溪流名	下田沢
所在地	柴田郡川崎町大字本砂金字下田
調査機関	宮城県大河原土木事務所



位置図(S=1:200,000)



位置図(S=1:25,000)

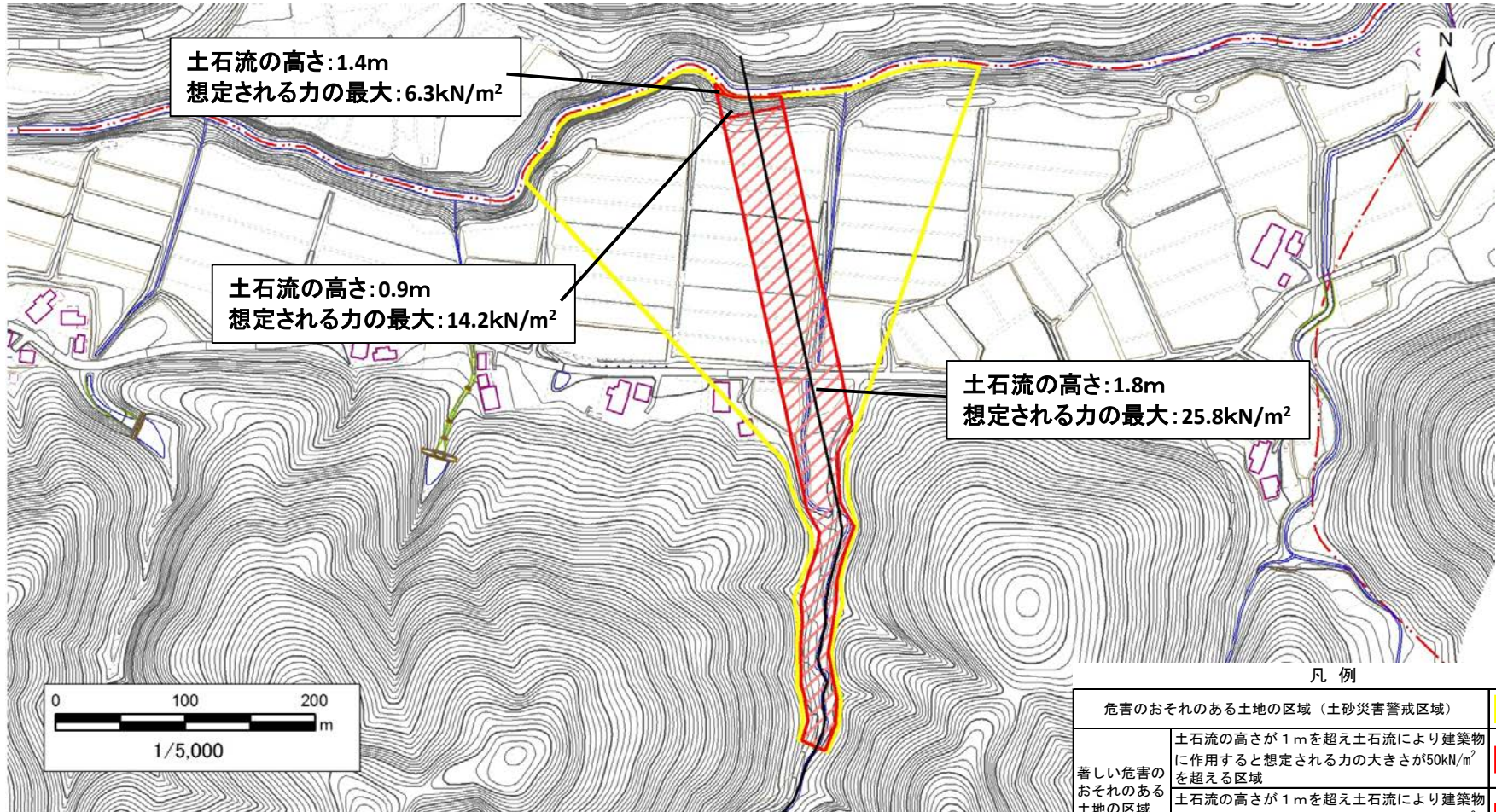
この地図は、国土地理院長の承認を得て、同院発行の数値地図20000(地図画像)及び電子地形図25000を複製したものである。(承認番号 平29情複、第1013号)

土砂災害警戒区域等の指定の告示に係る図書（その2）

告示番号	宮城県告示第177号
告示年月日	平成30年2月27日
調査年度	平成28年度

危害のおそれのある土地、著しい危害のおそれのある土地の設定図

溪流の位置	溪流番号	1-34-141 (121340141)	溪流名	下田沢	所在地	柴田郡川崎町大字本砂金字下田
-------	------	----------------------	-----	-----	-----	----------------



凡例

危害のおそれのある土地の区域（土砂災害警戒区域）	
著しい危害のおそれのある土地の区域（土砂災害特別警戒区域）	
土砂災害特別警戒区域	
土砂災害警戒区域	