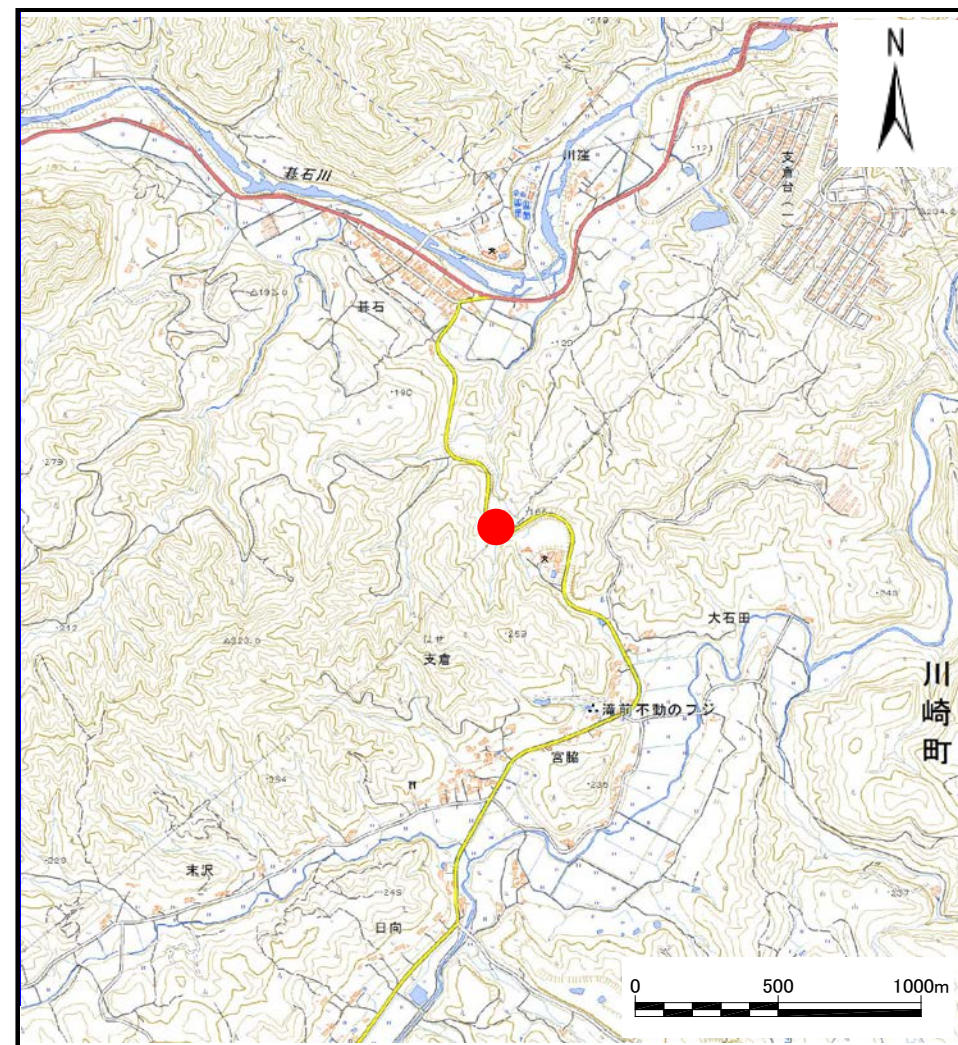


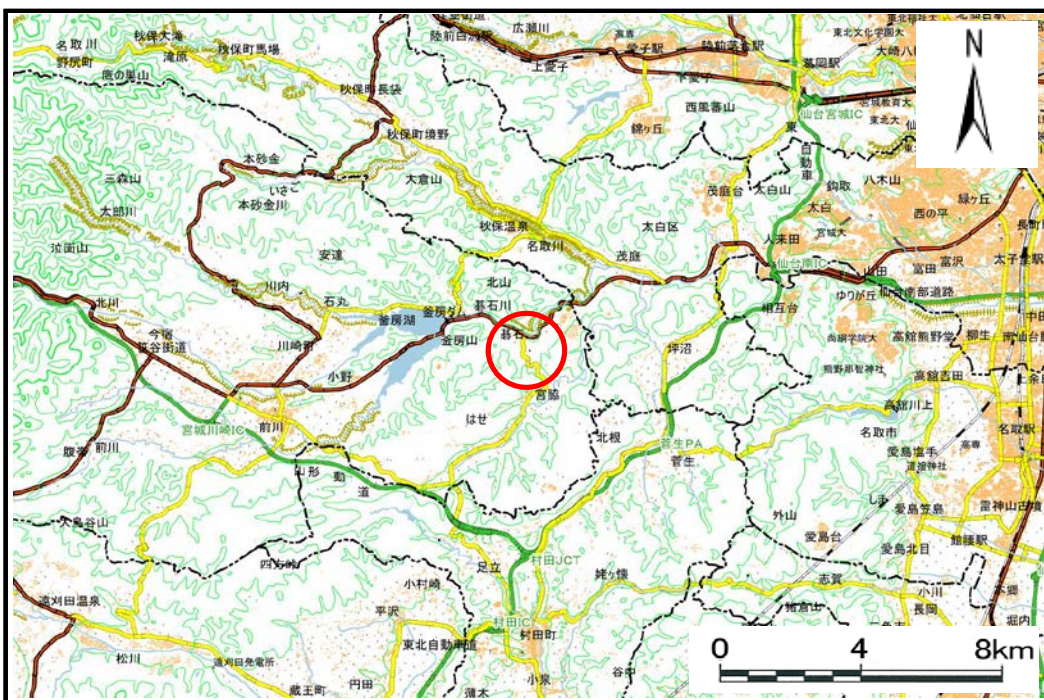
土砂災害警戒区域等の指定の告示に係る図書(その1)

告示番号	宮城県告示第503号
告示年月日	令和元年5月21日

自然現象の種類	土石流
溪流番号	1-34-039(1213400039)
水系名	
河川名	
溪流名	支倉沢4
所在地	柴田郡川崎町大字支倉字中平山
調査機関	宮城県大河原土木事務所



位置図(S=1:25,000)



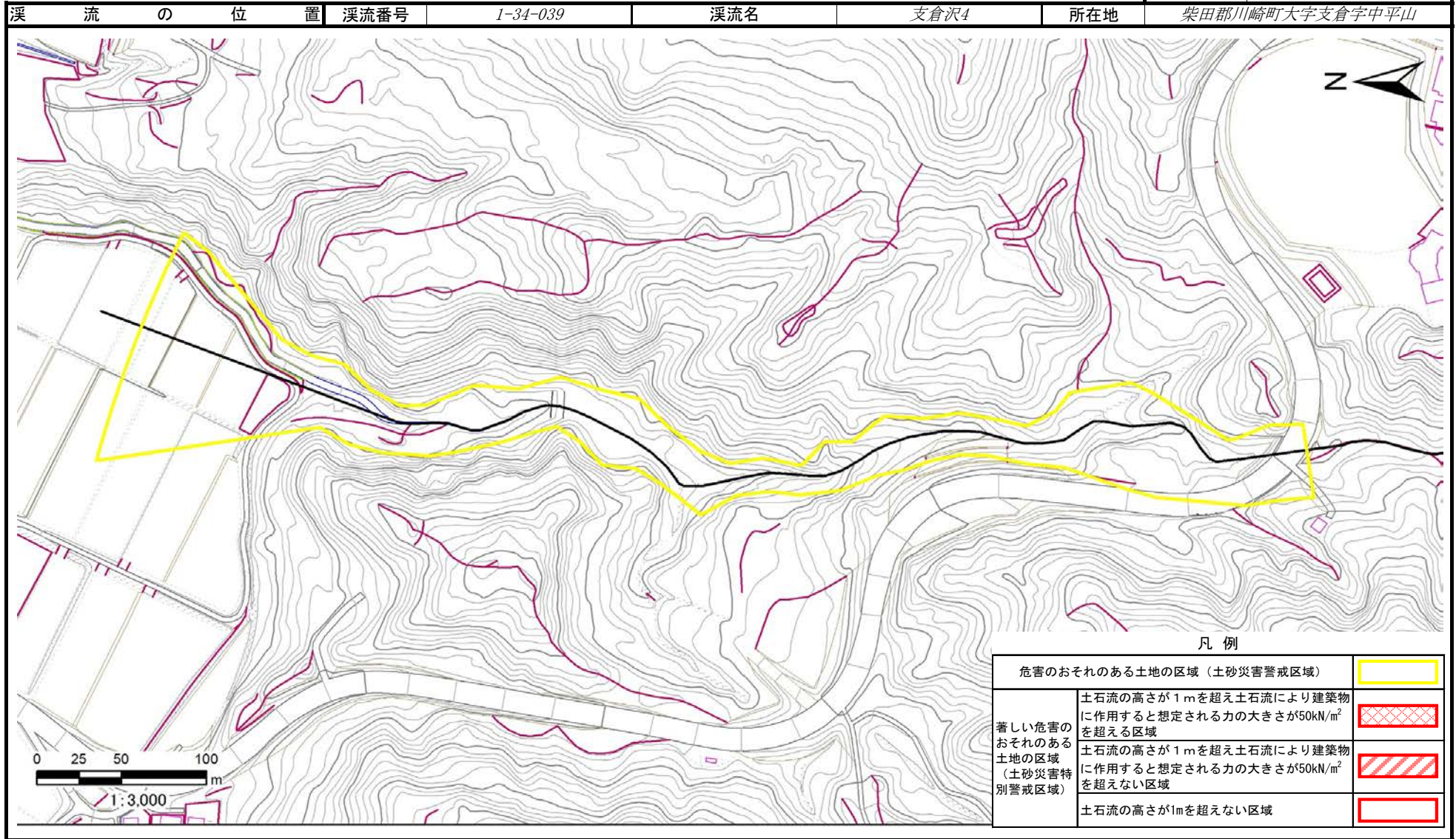
位置図(S=1:200,000)

この地図は、国土地理院長の承認を得て、同院発行の数値地図200000(地図画像)及び電子地形図(タイル)を複製したものである。(承認番号 平30情複、第558)

土砂災害警戒区域等の指定の告示に係る図書（その2）

告示番号	宮城県告示第503号
告示年月日	令和元年5月21日
調査年度	平成29年度

危害のおそれのある土地、著しい危害のおそれのある土地の設定図

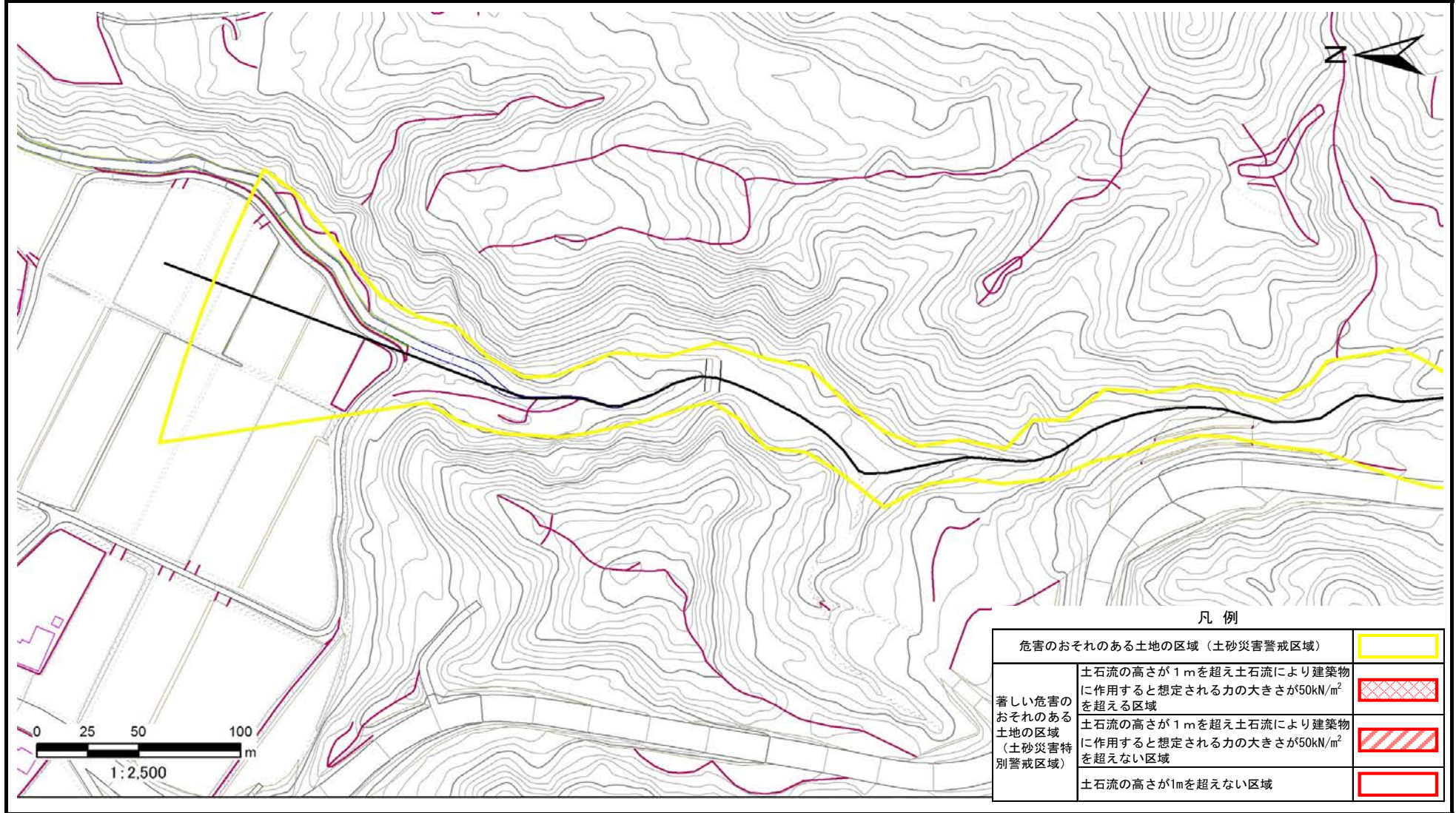


土砂災害警戒区域等の指定の告示に係る図書（その2）

告示番号	宮城県告示第503号
告示年月日	令和元年5月21日
調査年度	平成29年度

危害のおそれのある土地、著しい危害のおそれのある土地の設定図

溪流の位置	溪流番号	1-34-039	溪流名	支倉沢4	所在地	柴田郡川崎町大字支倉字中平山
-------	------	----------	-----	------	-----	----------------



凡例	
危害のおそれのある土地の区域（土砂災害警戒区域）	
著しい危害のおそれのある土地の区域（土砂災害特別警戒区域）	土石流の高さが1mを超え土石流により建築物に作用すると想定される力の大きさが50kN/m ² を超える区域 土石流の高さが1mを超え土石流により建築物に作用すると想定される力の大きさが50kN/m ² を超えない区域
	土石流の高さが1mを超えない区域

土砂災害警戒区域等の指定の告示に係る図書（その2）

告示番号	宮城県告示第503号
告示年月日	令和元年5月21日
調査年度	平成29年度

危害のおそれのある土地、著しい危害のおそれのある土地の設定図

溪流の位置	溪流番号	1-34-039	溪流名	支倉沢4	所在地	柴田郡川崎町大字支倉字中平山
-------	------	----------	-----	------	-----	----------------

