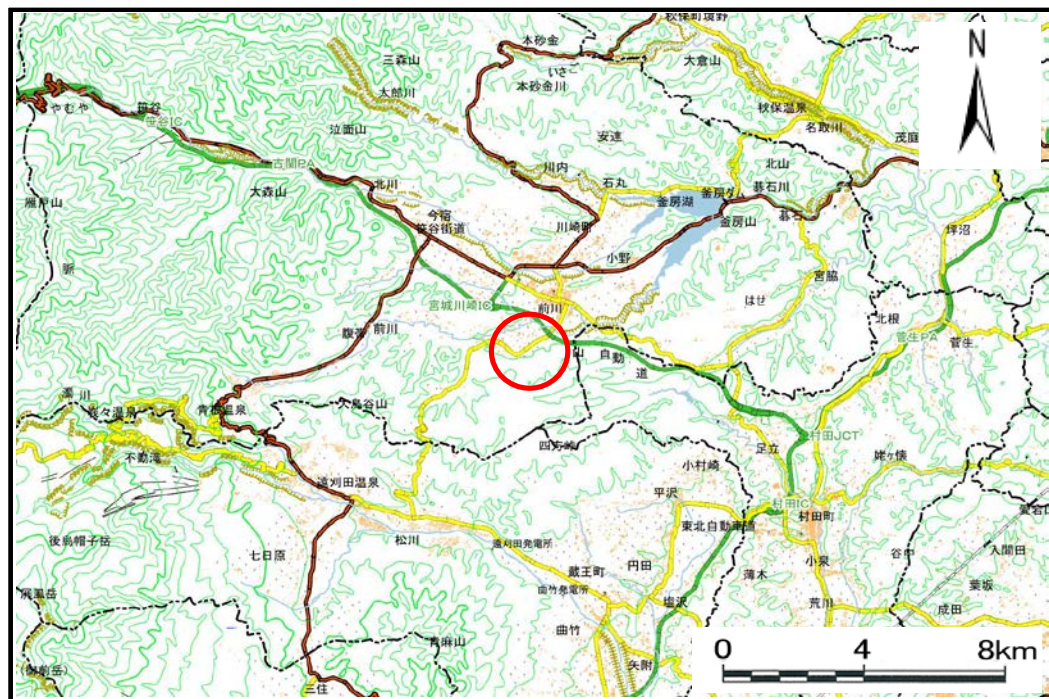


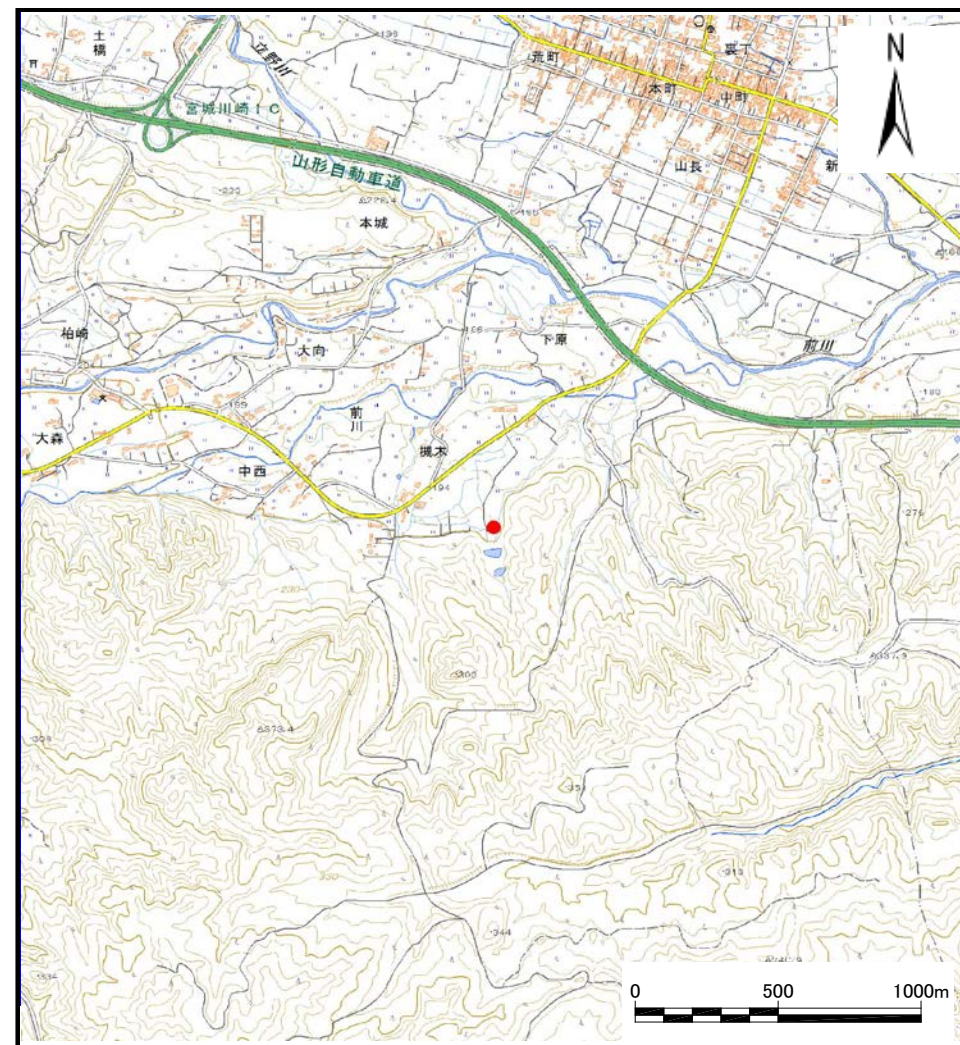
土砂災害警戒区域等の指定の告示に係る図書(その1)

| | |
|-------|------------|
| 告示番号 | 宮城県告示第502号 |
| 告示年月日 | 令和元年5月21日 |

| | |
|---------|----------------------|
| 自然現象の種類 | 土石流 |
| 溪流番号 | 1-34-055(1213400055) |
| 水系名 | |
| 河川名 | |
| 溪流名 | 槻木沢 |
| 所在地 | 柴田郡川崎町大字前川字槻木 |
| 調査機関 | 宮城県大河原土木事務所 |



位置図(S=1:200,000)



位置図(S=1:25,000)

この地図は、国土地理院長の承認を得て、同院発行の数値地図200000(地図画像)及び電子地形図(タイル)を複製したものである。(承認番号 平30情複、第558)

土砂災害警戒区域等の指定の告示に係る図書（その2）

| | |
|-------|------------|
| 告示番号 | 宮城県告示第502号 |
| 告示年月日 | 令和元年5月21日 |
| 調査年度 | 平成29年度 |

危害のおそれのある土地、著しい危害のおそれのある土地の設定図

