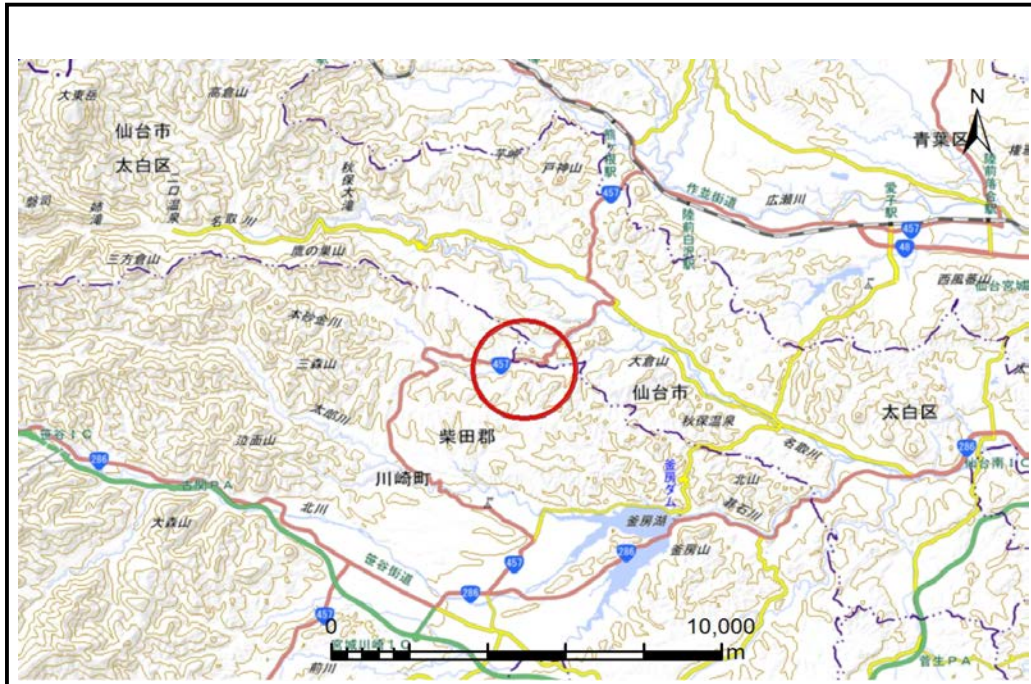


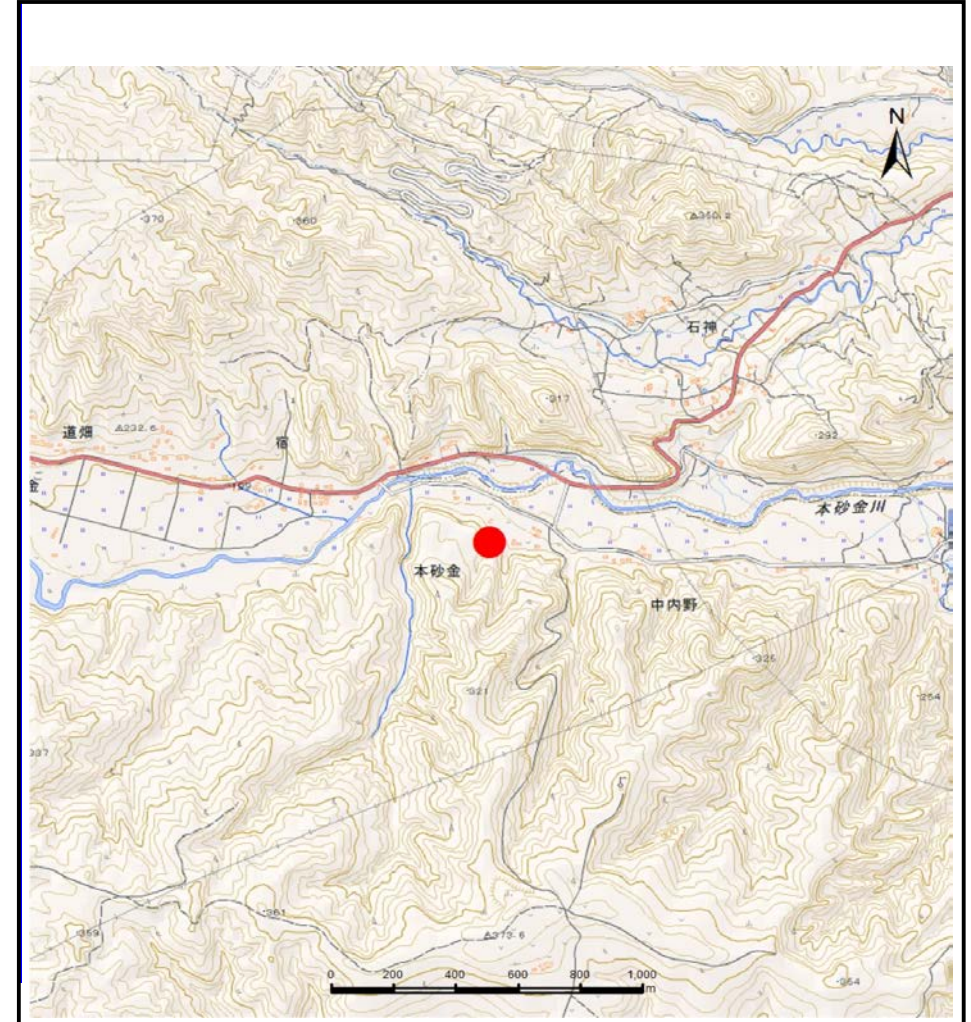
# 土砂災害警戒区域等の指定の告示に係る図書(その1)

|       |            |
|-------|------------|
| 告示番号  | 宮城県告示第502号 |
| 告示年月日 | 令和元年5月21日  |

|         |                      |
|---------|----------------------|
| 自然現象の種類 | 土石流                  |
| 溪流番号    | 1-34-147(1213400147) |
| 水系名     | 名取川                  |
| 河川名     | 本砂金川                 |
| 溪流名     | 東内野沢1                |
| 所在地     | 柴田郡川崎町大字本砂金字東内野      |
| 調査機関    | 宮城県大河原土木事務所          |



位置図(S=1:200,000)



概況図(S=1:25,000)

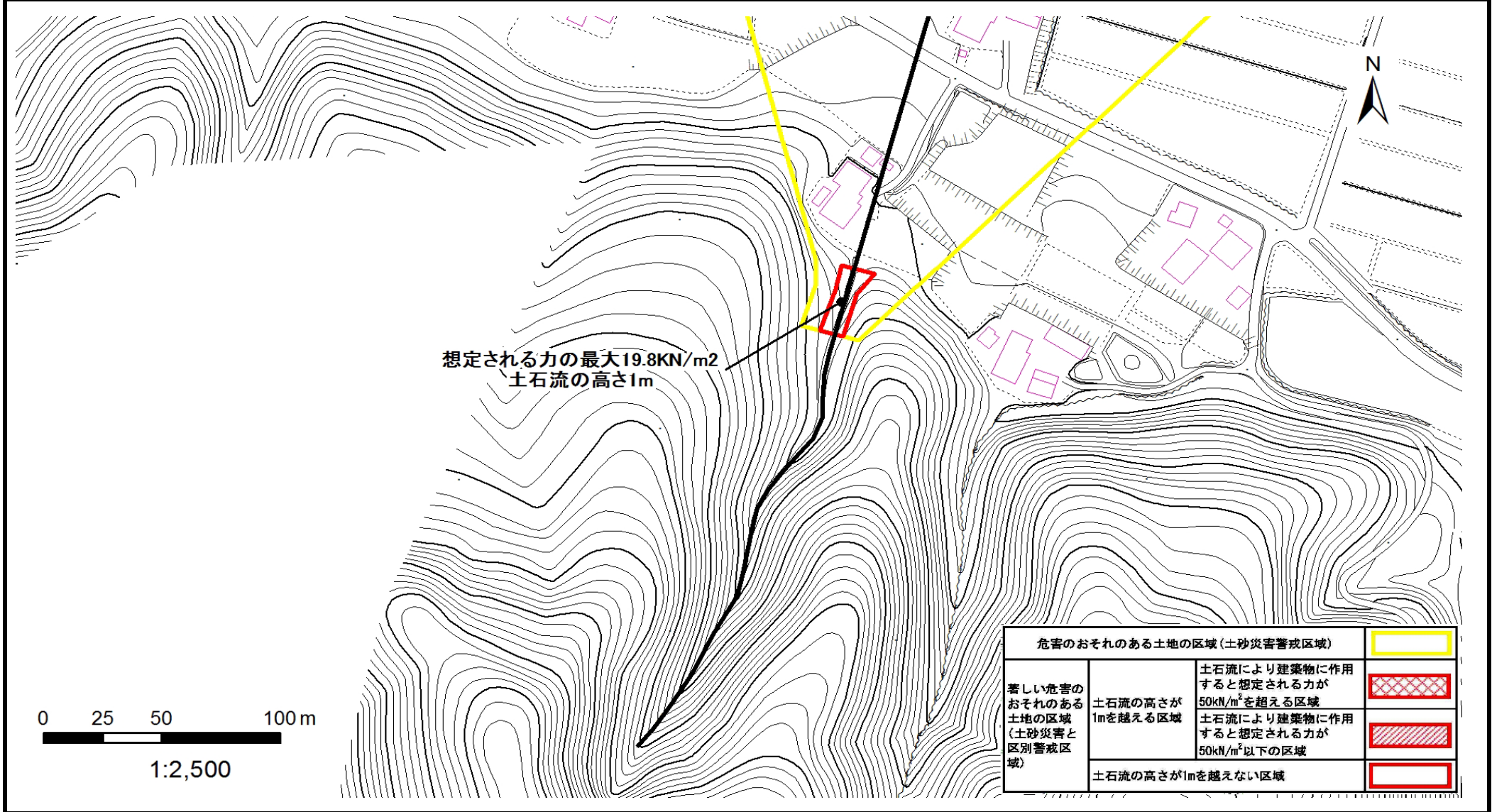
この地図は、国土地理院長の承認を得て、同院発行の数値地図25000(地図画像)、数値地図200000(地図画像)を複製したものです。(承認番号 平29情複、第1004号)

# 土砂災害警戒区域等の指定の告示に係る図書(その2)

|       |            |
|-------|------------|
| 告示番号  | 宮城県告示第502号 |
| 告示年月日 | 令和元年5月21日  |
| 調査年度  | 平成29年度     |

危害のおそれのある土地、著しい危害のおそれのある土地の設定図

|       |      |                      |     |       |     |                 |
|-------|------|----------------------|-----|-------|-----|-----------------|
| 溪流の位置 | 溪流番号 | 1-34-147(1213400147) | 溪流名 | 東内野沢1 | 所在地 | 柴田郡川崎町大字本砂金字東内野 |
|-------|------|----------------------|-----|-------|-----|-----------------|



| 危害のおそれのある土地の区域(土砂災害警戒区域)       |                  |  |  |
|--------------------------------|------------------|--|--|
| 著しい危害のおそれのある土地の区域(土砂災害と区別警戒区域) | 土石流の高さが1mを超える区域  | 土石流により建築物に作用すると想定される力が50kN/m <sup>2</sup> を超える区域 |  |
|                                |                  | 土石流により建築物に作用すると想定される力が50kN/m <sup>2</sup> 以下の区域  |  |
|                                | 土石流の高さが1mを越えない区域 |  |  |
|                                |                  |  |  |

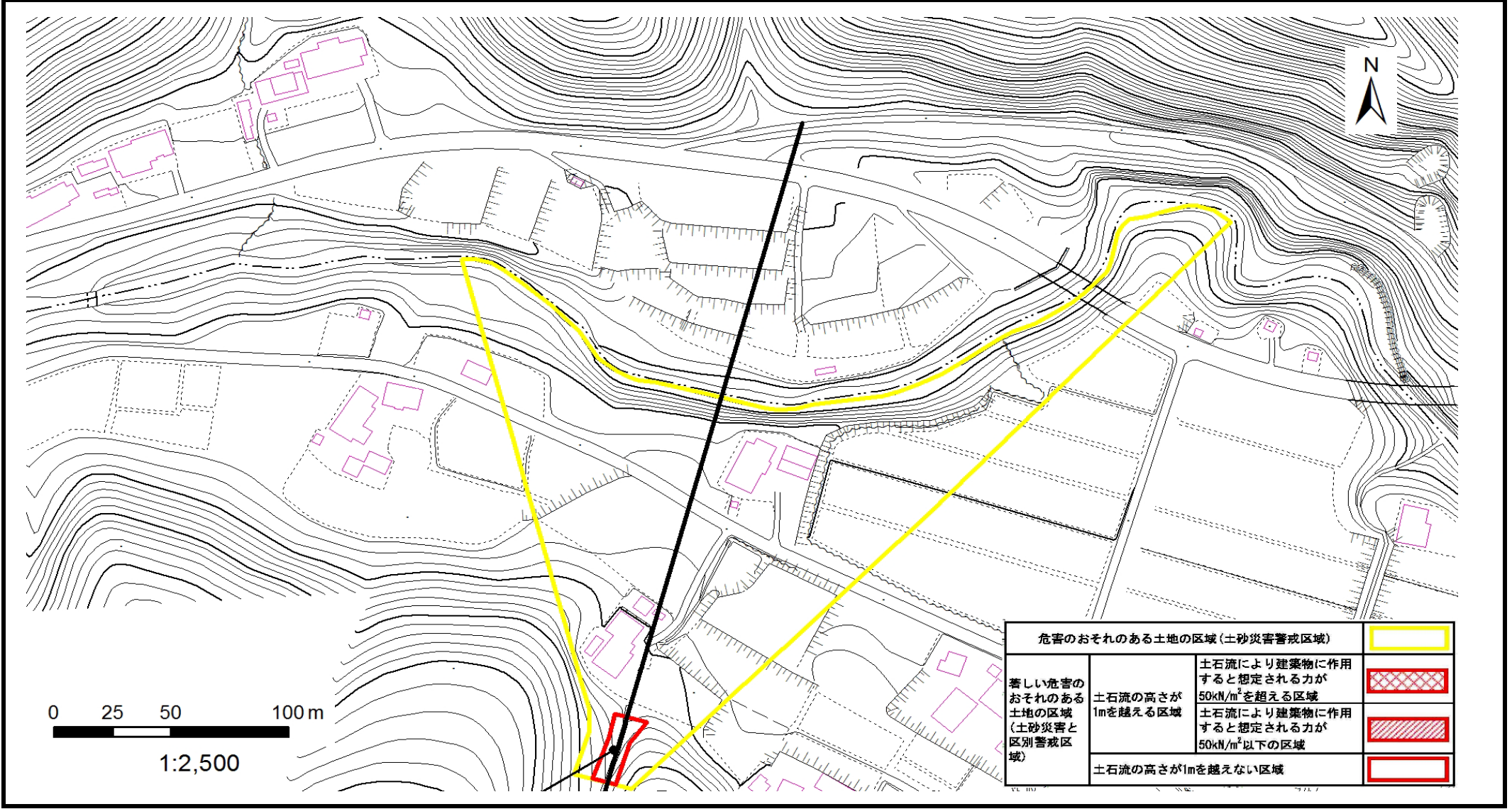


# 土砂災害警戒区域等の指定の告示に係る図書(その2)

|       |            |
|-------|------------|
| 告示番号  | 宮城県告示第502号 |
| 告示年月日 | 令和元年5月21日  |
| 調査年度  | 平成29年度     |

危害のおそれのある土地、著しい危害のおそれのある土地の設定図

|       |      |                      |     |       |     |                 |
|-------|------|----------------------|-----|-------|-----|-----------------|
| 溪流の位置 | 溪流番号 | 1-34-147(1213400147) | 溪流名 | 東内野沢1 | 所在地 | 柴田郡川崎町大字本砂金字東内野 |
|-------|------|----------------------|-----|-------|-----|-----------------|



|                                |  |  |
|--------------------------------|--|--|
| 危害のおそれのある土地の区域(土砂災害警戒区域)       |  |  |
| 著しい危害のおそれのある土地の区域(土砂災害と区別警戒区域) | 土石流の高さが1mを超える区域                                  |  |
|                                | 土石流により建築物に作用すると想定される力が50kN/m <sup>2</sup> を超える区域 |  |
|                                | 土石流により建築物に作用すると想定される力が50kN/m <sup>2</sup> 以下の区域  |  |
|                                | 土石流の高さが1mを越えない区域                                 |  |