

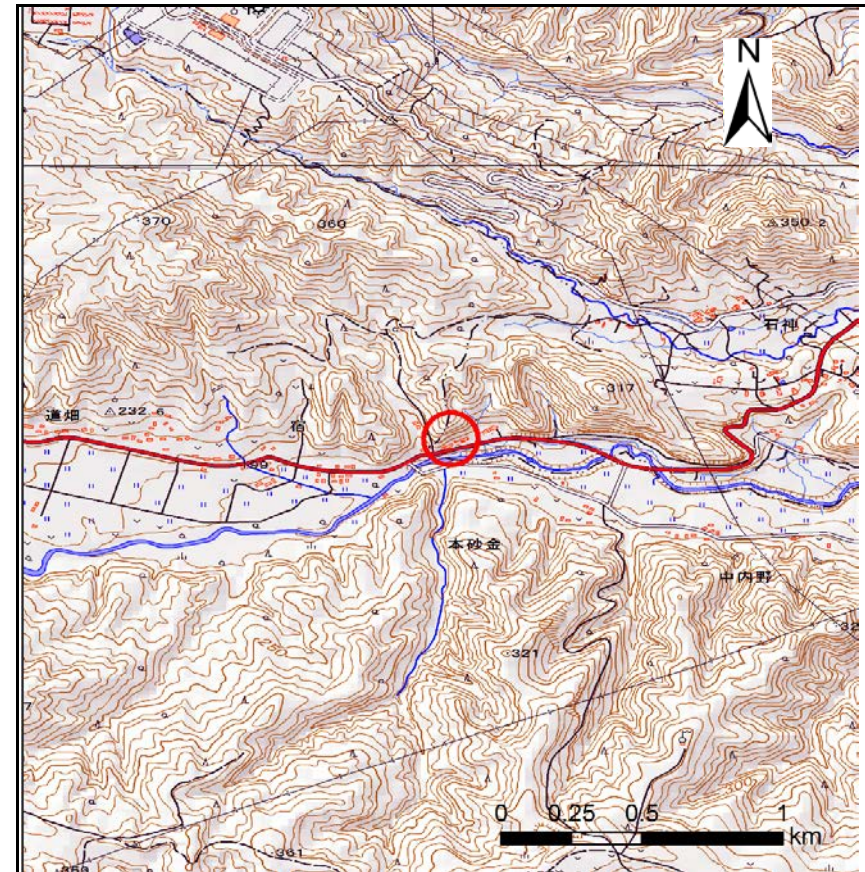
# 土砂災害警戒区域等の指定の告示に係る図書(その1)

告示番号	宮城県告示第842号
告示年月日	令和元年10月18日

自然現象の種類	急傾斜地の崩壊
箇所番号	Ⅱ-自-0526
箇所名	長袋畑の1
所在地	仙台市太白区秋保町長袋字畑
調査機関	宮城県仙台土木事務所



位置図(S=1:200,000)



概況図(S=1:25,000)

宮城県

この地図は、国土地理院長の承認を得て、同院発行の電子地形図25,000及び電子地形図20万を複製したものである。(承認番号 平30情複、第1018号)

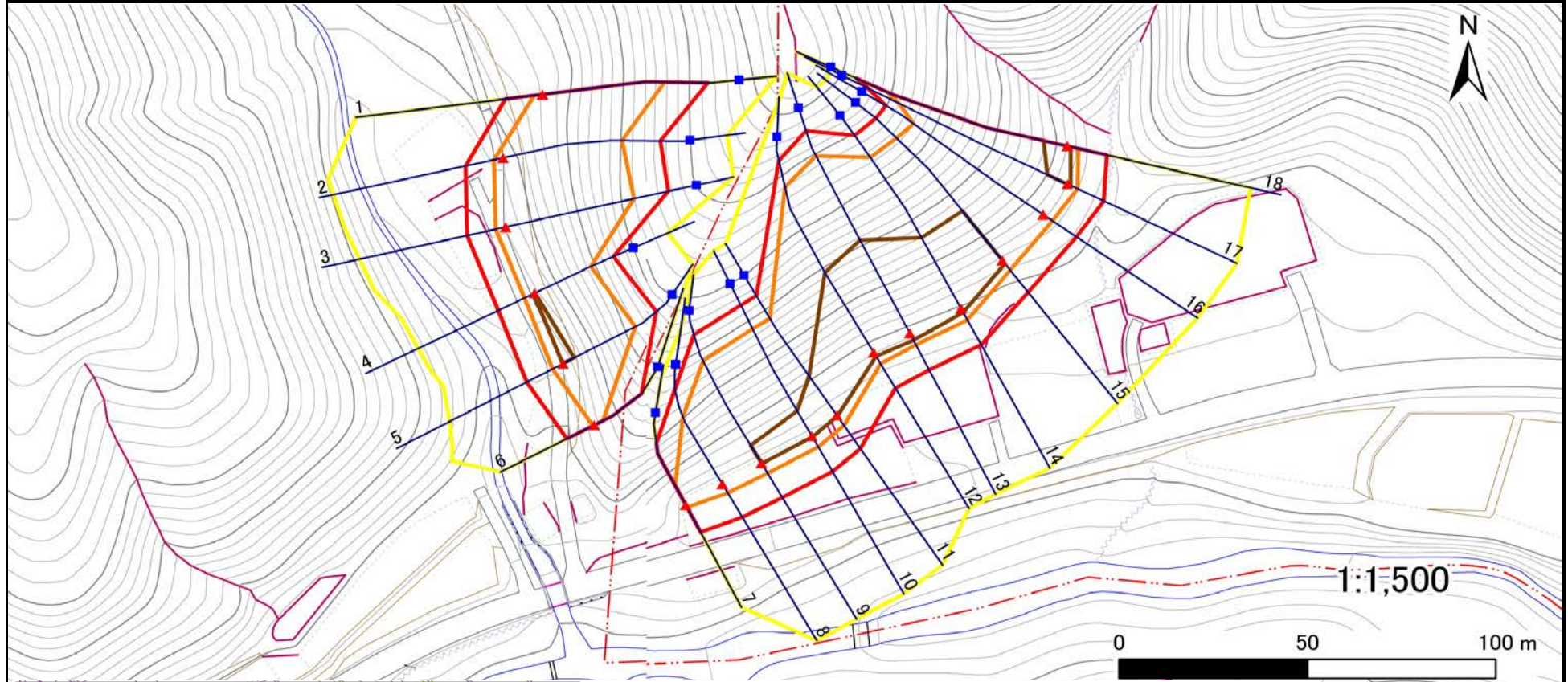


# 土砂災害警戒区域等の指定の告示に係る図書(その2)

告示番号	宮城県告示第842号
告示年月日	令和元年10月18日

調査年度	平成29年度
------	--------

急傾斜地の位置	箇所番号	II-自-0526	箇所名	長袋畑の1	所在地	仙台市太白区秋保町長袋字畑
---------	------	-----------	-----	-------	-----	---------------



危害のおそれのある土地の区域(土砂災害警戒区域)		
著しい危害のおそれのある土地の区域(土砂災害特別警戒区域)	土石等の(移動)高さが1m以下の場合	
	土石等の移動による力が100kN/mを超える区域	
	土石等の堆積の高さが3mを越える区域	
	それ以外の区域	

凡例	上端	横断測線
	下端	

# 土砂災害警戒区域等の指定の告示に係る図書(その3)

告示番号	宮城県告示第842号
告示年月日	令和元年10月18日

建築物に作用すると想定される衝撃に関する事項

急傾斜地の位置	箇所番号	Ⅱ-自-0526	箇所名	長袋畑の1	所在地	仙台市太白区秋保町長袋字畑										
横断測線の区間	土石等の移動により建築物の地上部に作用すると想定される力				土石等の堆積により建築物の地上部に作用すると想定される力				土石等の移動により建築物の地上部に作用すると想定される力				土石等の堆積により建築物の地上部に作用すると想定される力			
	土石等の(移動)高さが1m以下の場合、土石等の移動による力が100kN/m <sup>2</sup> を超える区域		それ以外の区域		土石等の堆積の高さが3mを超える区域		それ以外の区域		土石等の(移動)高さが1m以下の場合、土石等の移動による力が100kN/m <sup>2</sup> を超える区域		それ以外の区域		土石等の堆積の高さが3mを超える区域		それ以外の区域	
	力の大きさのうち最大のもの(kN/m <sup>2</sup> )	土石等の高さ(m)	力の大きさのうち最大のもの(kN/m <sup>2</sup> )	土石等の高さ(m)	力の大きさのうち最大のもの(kN/m <sup>2</sup> )	土石等の高さ(m)	力の大きさのうち最大のもの(kN/m <sup>2</sup> )	土石等の高さ(m)	力の大きさのうち最大のもの(kN/m <sup>2</sup> )	土石等の高さ(m)	力の大きさのうち最大のもの(kN/m <sup>2</sup> )	土石等の高さ(m)	力の大きさのうち最大のもの(kN/m <sup>2</sup> )	土石等の高さ(m)	力の大きさのうち最大のもの(kN/m <sup>2</sup> )	土石等の高さ(m)
1 ~ 2	138.42	1.00	100.00	1.00	-	-	14.65	2.90	~							
2 ~ 3	143.13	1.00	100.00	1.00	-	-	14.87	2.94	~							
3 ~ 4	147.32	1.00	100.00	1.00	-	-	15.16	3.00	~							
4 ~ 5	149.93	1.00	100.00	1.00	15.99	3.16	15.16	3.00	~							
5 ~ 6	149.93	1.00	100.00	1.00	-	-	15.16	3.00	~							
6 ~ 7	110.96	1.00	100.00	1.00	-	-	10.53	2.08	~							
7 ~ 8	144.14	1.00	100.00	1.00	-	-	14.81	2.93	~							
8 ~ 9	151.98	1.00	100.00	1.00	-	-	15.16	3.00	~							
9 ~ 10	155.53	1.00	100.00	1.00	15.87	3.14	15.16	3.00	~							
10 ~ 11	155.53	1.00	100.00	1.00	15.88	3.14	15.16	3.00	~							
11 ~ 12	158.29	1.00	100.00	1.00	18.15	3.59	15.16	3.00	~							
12 ~ 13	158.68	1.00	100.00	1.00	20.08	3.97	15.16	3.00	~							
13 ~ 14	158.68	1.00	100.00	1.00	20.08	3.97	15.16	3.00	~							
14 ~ 15	157.95	1.00	100.00	1.00	18.16	3.59	15.16	3.00	~							
15 ~ 16	154.94	1.00	100.00	1.00	-	-	15.16	3.00	~							
16 ~ 17	147.52	1.00	100.00	1.00	-	-	15.16	3.00	~							
17 ~ 18	147.78	1.00	100.00	1.00	17.27	3.42	15.16	3.00	~							
~									~							
~									~							
~									~							
~									~							
~									~							
~									~							
~									~							
~									~							
~									~							