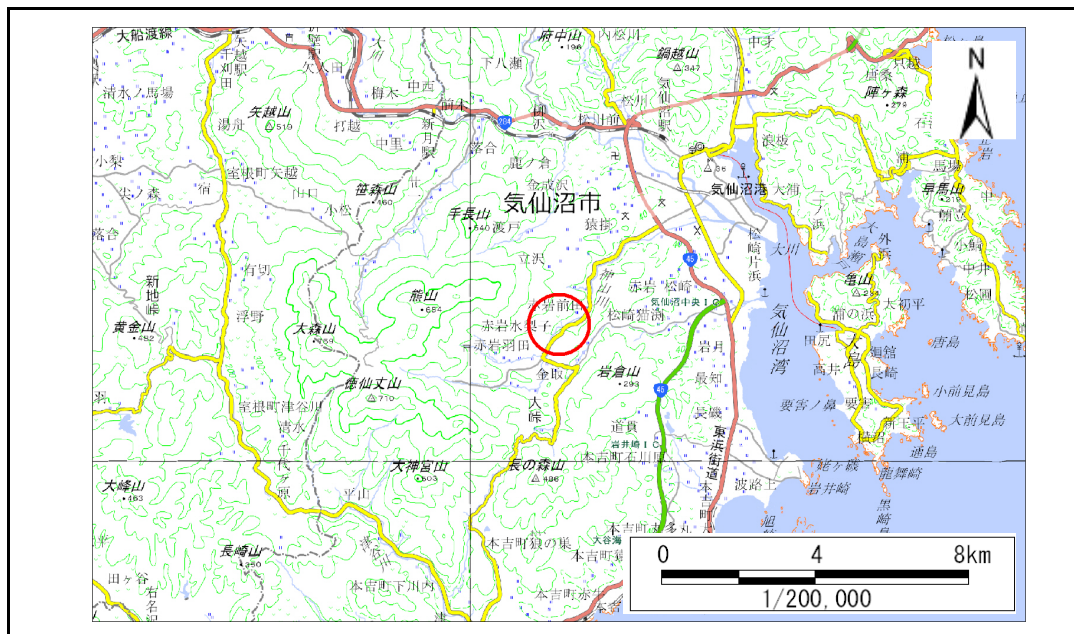


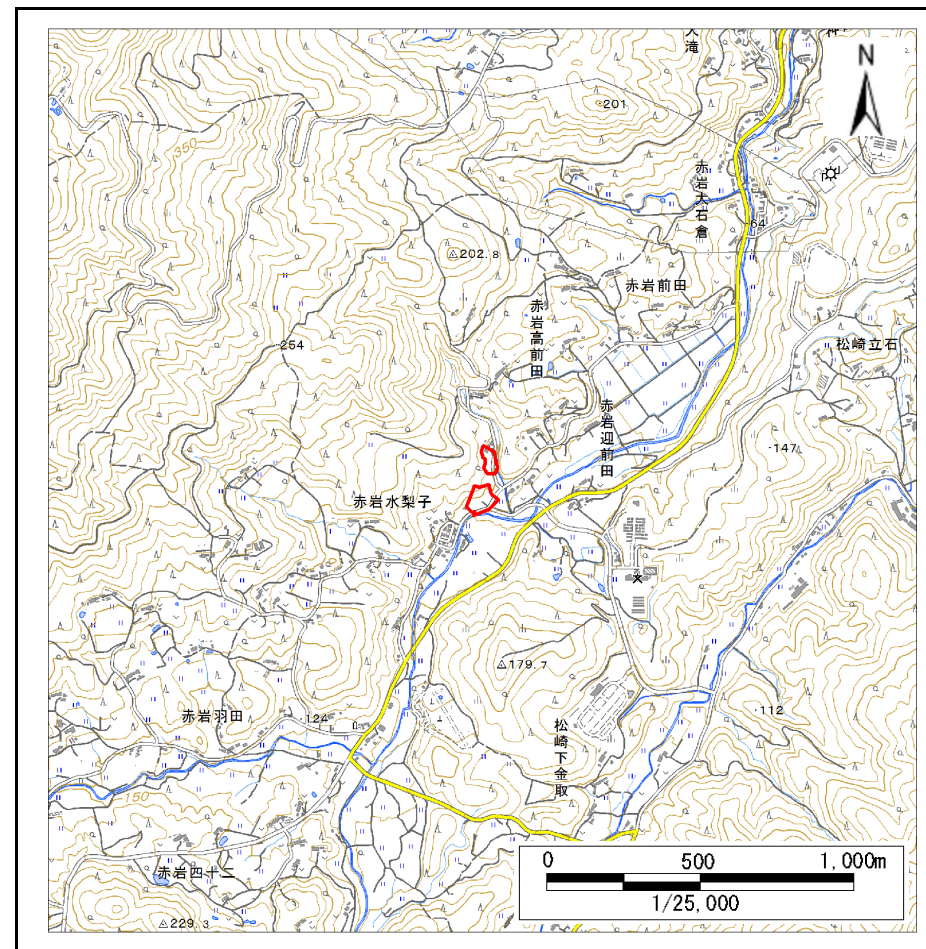
# 土砂災害警戒区域等の指定の告示に係る図書(その1)

告示番号	宮城県告示第672号
告示年月日	令和4年9月27日

自然現象の種類	急傾斜地の崩壊
箇所番号	Ⅲ-自-0514(1331000514)
箇所名	赤岩水梨子
所在地	気仙沼市赤岩高前田
調査機関	宮城県気仙沼土木事務所



位置図 (S=1:200,000)



位置図 (S=1:25,000)

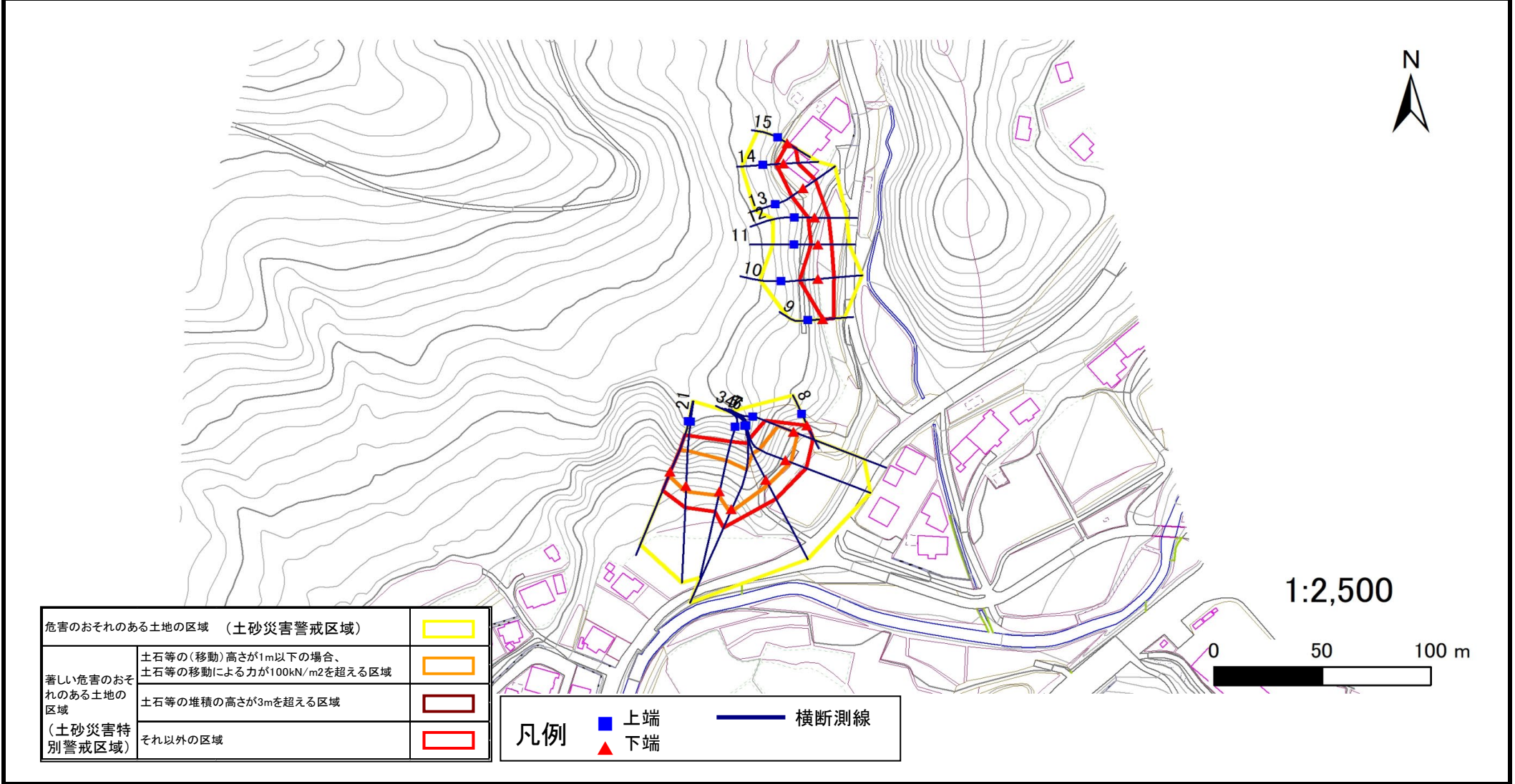
# 土砂災害警戒区域等の指定の告示に係る図書(その2)

告示番号	宮城県告示第672号
告示年月日	令和4年9月27日

危害のおそれのある土地、著しい危害のおそれのある土地の設定図

調査年度	平成30年度
------	--------

急傾斜地の位置	箇所番号	Ⅲ-自-0514(1331000514)	箇所名	赤岩水梨子	所在地	気仙沼市赤岩高前田
---------	------	----------------------	-----	-------	-----	-----------



# 土砂災害警戒区域等の指定の告示に係る図書(その3)

建築物に作用すると想定される衝撃に関する事項

告示番号	宮城県告示第672号
告示年月日	令和4年9月27日

急傾斜地の位置	箇所番号	Ⅲ-自-0514(1331000514)	箇所名	赤岩水梨子	所在地	気仙沼市赤岩高前田
---------	------	----------------------	-----	-------	-----	-----------

横断側線の区間	土石等の移動により建築物の地上部に作用すると想定される力				土石等の堆積により建築物の地上部に作用すると想定される力				横断側線の区間	土石等の移動により建築物の地上部に作用すると想定される力				土石等の堆積により建築物の地上部に作用すると想定される力			
	土石等の(移動)高さが1m以下の場合、土石等の移動による力が100kN/m <sup>2</sup> を超える区域		それ以外の区域		土石等の堆積の高さが3mを超える区域		それ以外の区域			土石等の(移動)高さが1m以下の場合、土石等の移動による力が100kN/m <sup>2</sup> を超える区域		それ以外の区域		土石等の堆積の高さが3mを超える区域		それ以外の区域	
	力の大きさのうち最大のもの (Kn/m <sup>2</sup> )	土石等の高さ (m)	力の大きさのうち最大のもの (Kn/m <sup>2</sup> )	土石等の高さ (m)	力の大きさのうち最大のもの (Kn/m <sup>2</sup> )	土石等の高さ (m)	力の大きさのうち最大のもの (Kn/m <sup>2</sup> )	土石等の高さ (m)		力の大きさのうち最大のもの (Kn/m <sup>2</sup> )	土石等の高さ (m)	力の大きさのうち最大のもの (Kn/m <sup>2</sup> )	土石等の高さ (m)	力の大きさのうち最大のもの (Kn/m <sup>2</sup> )	土石等の高さ (m)	力の大きさのうち最大のもの (Kn/m <sup>2</sup> )	土石等の高さ (m)
1 ~ 2	141.99	1.00	100.00	1.00	-	-	13.56	2.68	~								
2 ~ 3	141.99	1.00	100.00	1.00	-	-	13.56	2.68	~								
3 ~ 4	131.60	1.00	100.00	1.00	-	-	12.85	2.54	~								
4 ~ 5	138.80	1.00	100.00	1.00	-	-	13.67	2.70	~								
5 ~ 6	138.80	1.00	100.00	1.00	-	-	13.81	2.73	~								
6 ~ 7	138.68	1.00	100.00	1.00	-	-	13.81	2.73	~								
7 ~ 8	-	-	100.00	1.00	-	-	12.52	2.48	~								
9 ~ 10	-	-	91.80	1.00	-	-	10.00	1.98	~								
10 ~ 11	-	-	91.80	1.00	-	-	10.00	1.98	~								
11 ~ 12	-	-	79.36	1.00	-	-	8.82	1.75	~								
12 ~ 13	-	-	85.48	1.00	-	-	8.82	1.75	~								
13 ~ 14	-	-	85.48	1.00	-	-	9.12	1.80	~								
14 ~ 15	-	-	82.73	1.00	-	-	9.52	1.88	~								
~									~								
~									~								
~									~								
~									~								
~									~								
~									~								
~									~								
~									~								
~									~								
~									~								
~									~								
~									~								
~									~								
~									~								
~									~								
~									~								