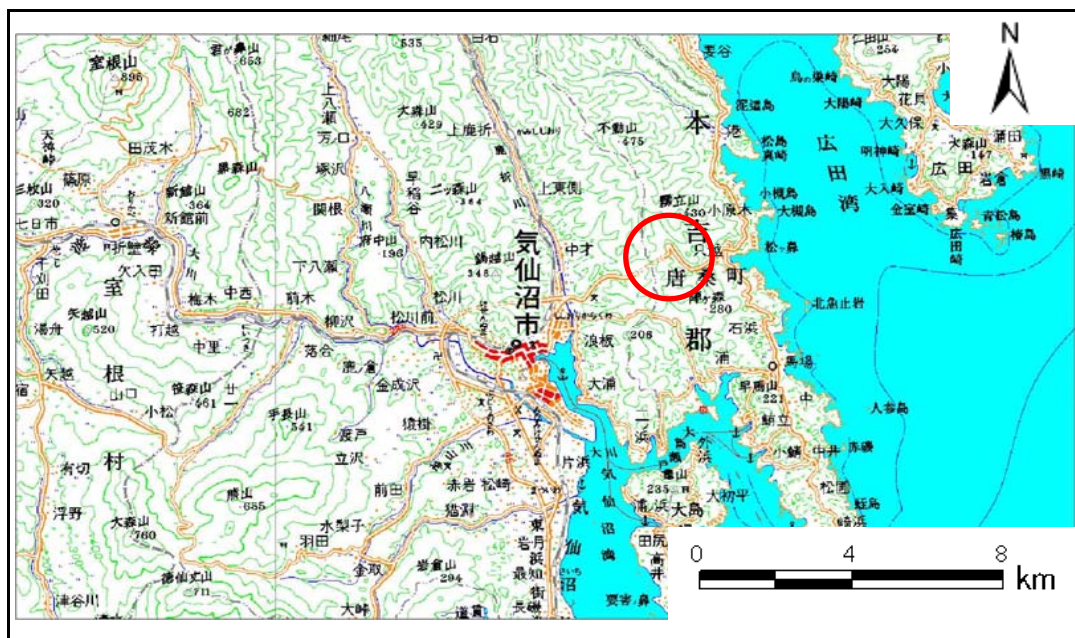


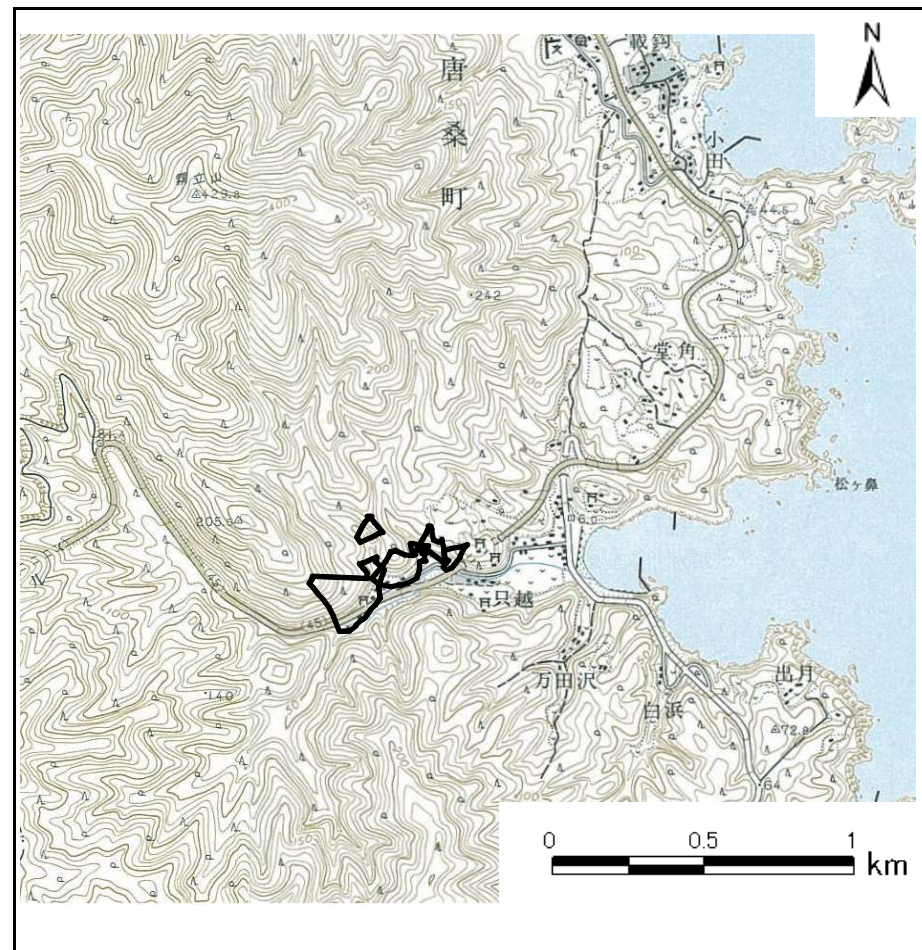
土砂災害警戒区域等の指定の告示に係る図書(その1)

告示番号	宮城県告示第758号
告示年月日	平成21年8月18日

自然現象の種類	急傾斜地の崩壊
箇所番号	I-自-1134(1311001134)
箇所名	境
所在地	気仙沼市唐桑町境, 上川原, 只越
調査機関	宮城県気仙沼土木事務所



概況図 (S=1:200,000)



位置図 (S=1:25,000)

宮城県

この地図は、国土地理院長の承認を得て、同院発行の1/25,000地形図、数値地図25000(地図画像)、数値地図200000(地図画像)を複製したものです。(承認番号平20東複220号)

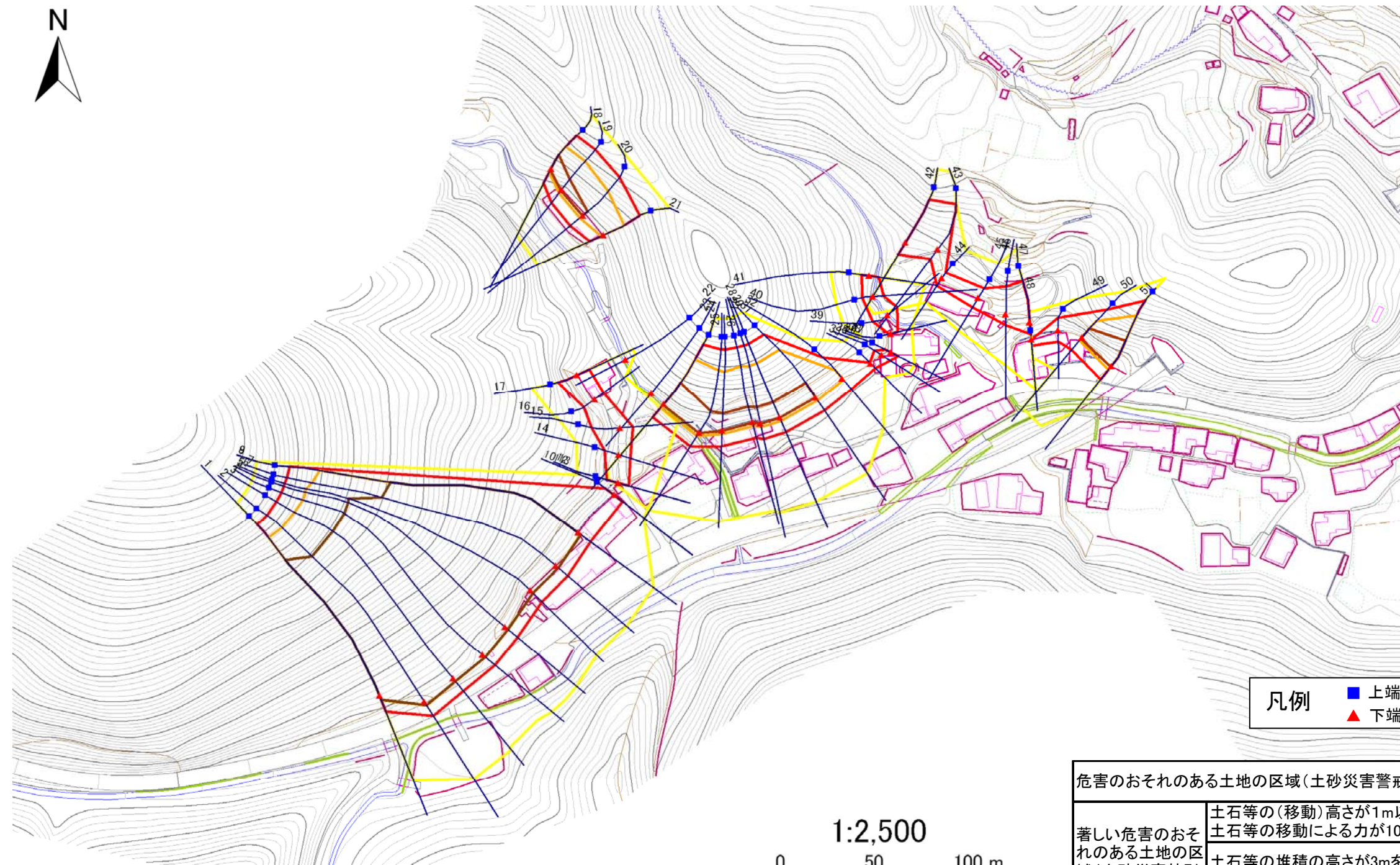
土砂災害警戒区域等の指定の告示に係る図書(その2)

告示番号	宮城県告示第758号
告示年月日	平成21年8月18日

危害のおそれのある土地、著しい危害のおそれのある土地の設定図

調査年度 平成20年度

急傾斜地の位置	箇所番号	I-自-1134(1311001134)	箇所名	境	所在地	気仙沼市唐桑町境, 上川原, 只越
---------	------	----------------------	-----	---	-----	-------------------



凡例	■ 上端	— 横断測線
	▲ 下端	

危害のおそれのある土地の区域(土砂災害警戒区域)		黄色線
著しい危害のおそれのある土地の区域(土砂災害特別警戒区域)	土石等の(移動)高さが1m以下の場合	オレンジ線
	土石等の移動による力が100kN/m ² を超える区域	赤線
	土石等の堆積の高さが3mを越える区域	赤線
	それ以外の区域	赤線

