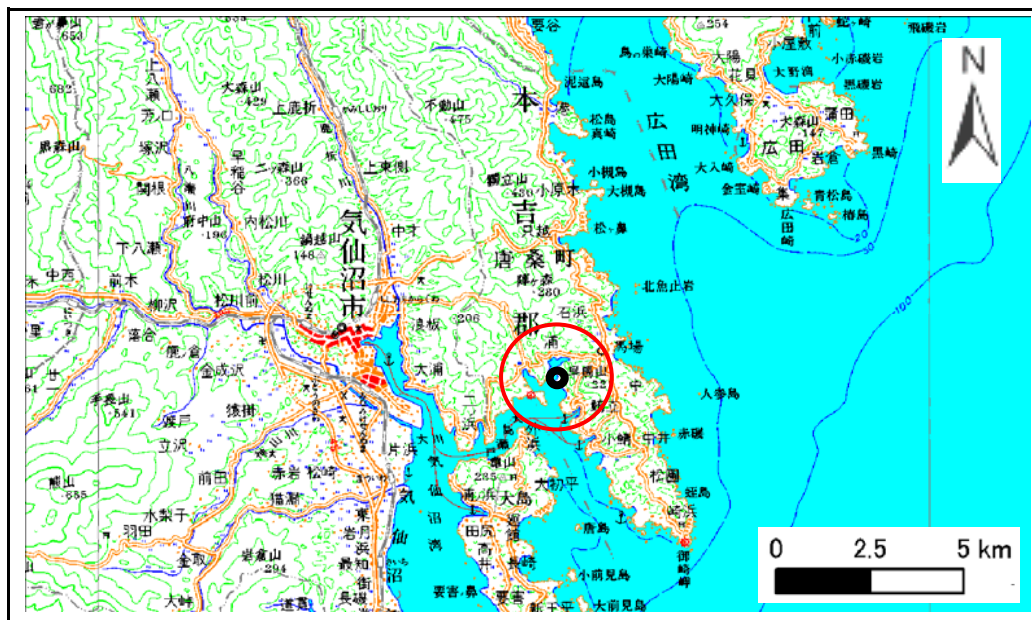


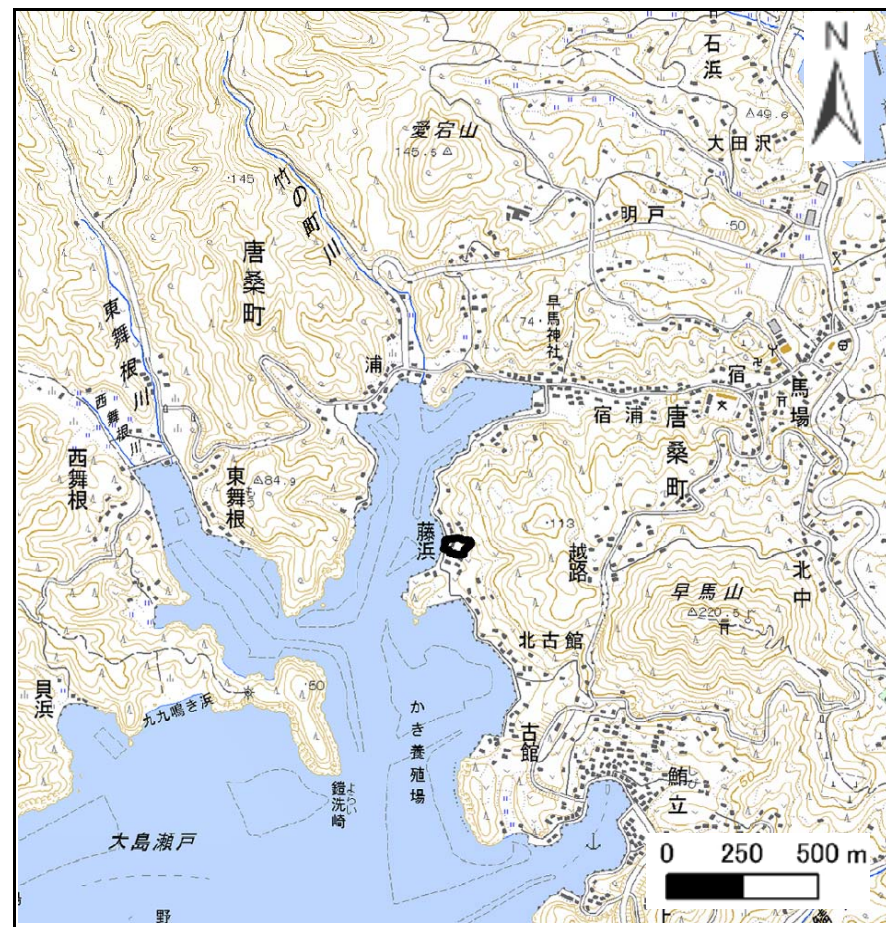
土砂災害警戒区域等の指定の告示に係る図書(その1)

告示番号	宮城県告示第758号
告示年月日	平成21年8月18日

自然現象の種類	急傾斜地の崩壊
箇所番号	I-自-1141-2(1311001141)
箇所名	藤浜
所在地	気仙沼市唐桑町宿浦
調査機関	宮城県気仙沼土木事務所



概況図(S=1:200,000)



位置図(S=1:25,000)

宮城県

この地図は、国土地理院長の承認を得て、同院発行の1/25,000地形図、数値地図25000(地図画像)、数値地図200000(地図画像)を複製したものです。(承認番号 平20東複 第220号)

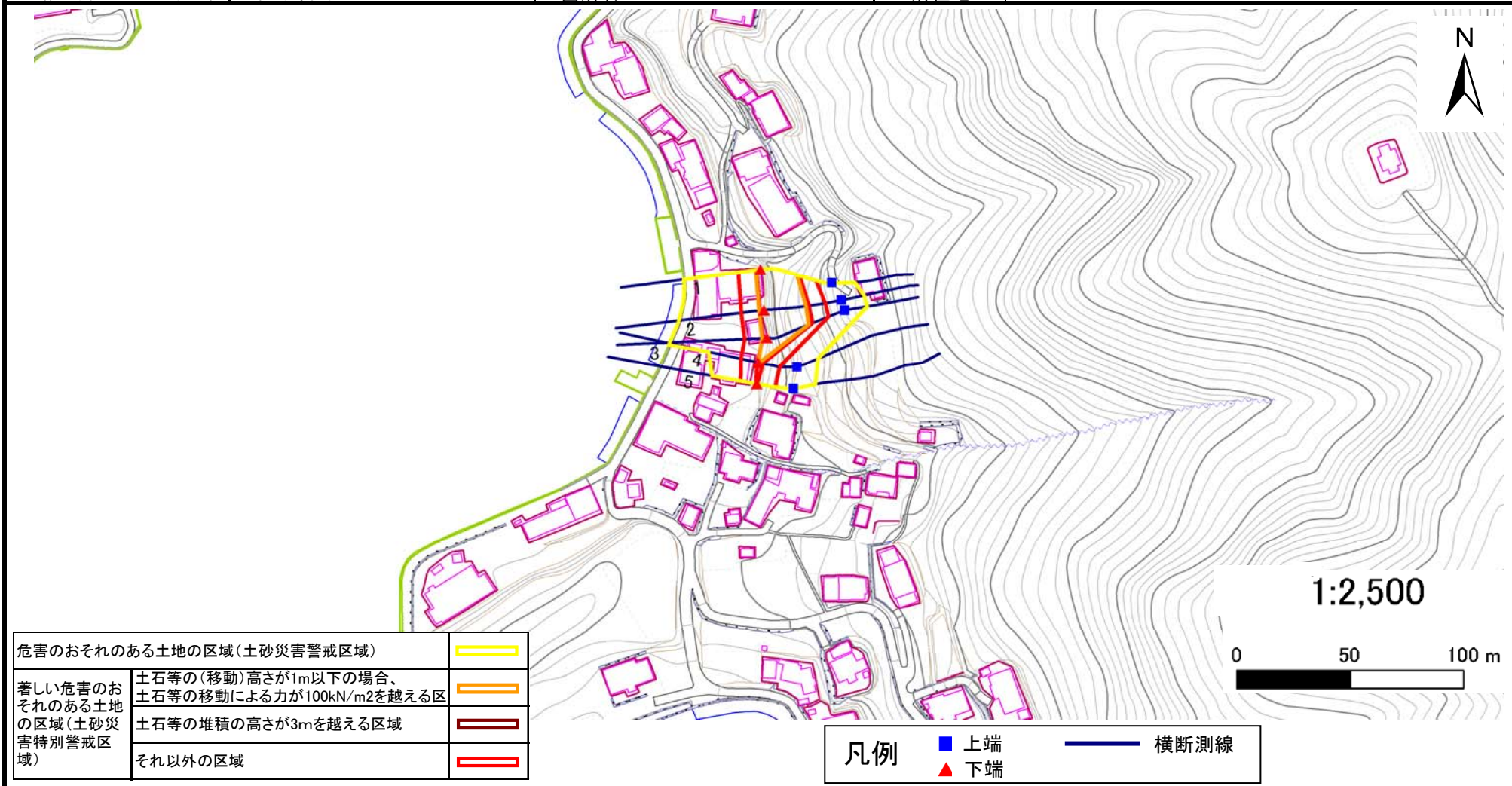
土砂災害警戒区域等の指定の告示に係る図書(その2)

告示番号	宮城県告示第758号
告示年月日	平成21年8月18日

危害のおそれのある土地、著しい危害のおそれのある土地の設定図

調査年度	平成20年度
------	--------

急傾斜地の位置	箇所番号	I-自-1141-2(1311001141)	箇所名	藤浜	所在地	気仙沼市唐桑町宿浦
---------	------	------------------------	-----	----	-----	-----------



危害のおそれのある土地の区域(土砂災害警戒区域)		
著しい危害のおそれのある土地の区域(土砂災害特別警戒区域)	土石等の(移動)高さが1m以下の場合、 土石等の移動による力が100kN/m ² を越える区	
	土石等の堆積の高さが3mを越える区域	
それ以外の区域		

凡例		上端		横断測線
		下端		

