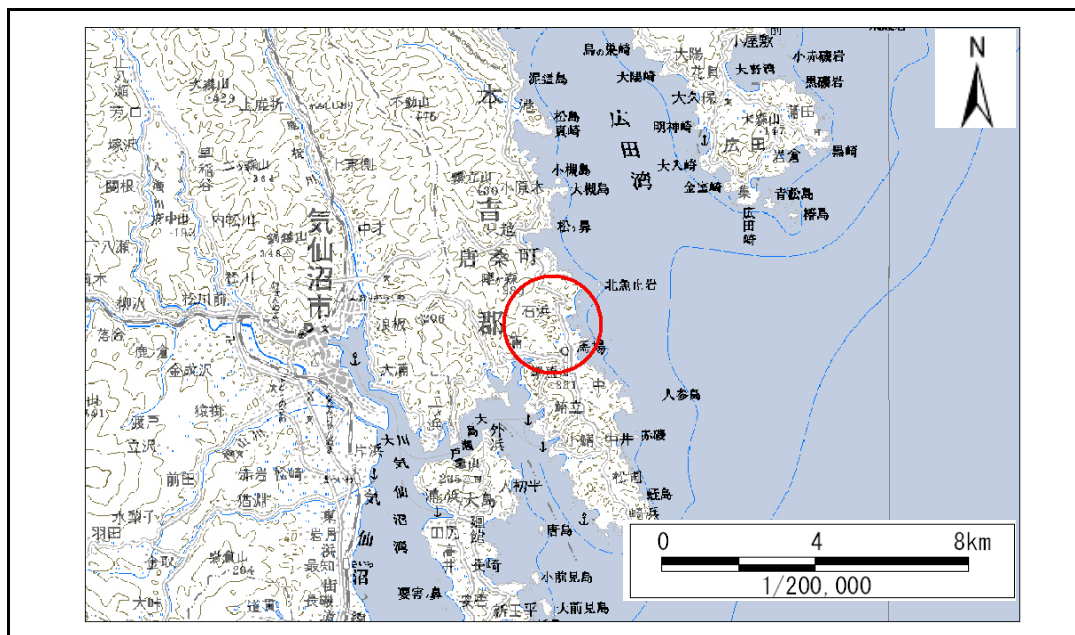


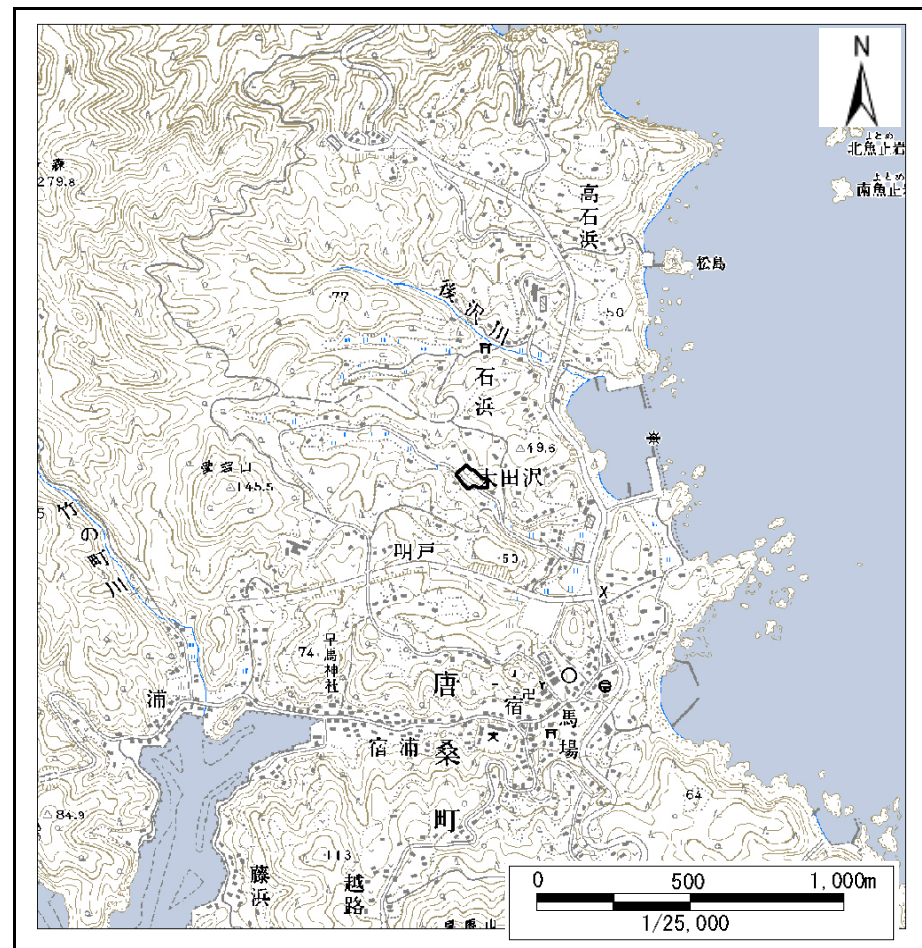
土砂災害警戒区域等の指定の告示に係る図書(その1)

告示番号	宮城県告示第87号
告示年月日	平成23年2月4日

自然現象の種類	急傾斜地の崩壊
箇所番号	I-人-400-3 (1312000400)
箇所名	太田沢
所在地	気仙沼市唐桑町明戸
調査機関	宮城県気仙沼土木事務所



位置図(S=1:200,000)



概況図(S=1:25,000)

宮城県

この地図は、国土地理院長の承認を得て、同院発行の数値地図200000(地図画像)、数値地図25000(地図画像)を複製したものである。(承認番号 平22東複、第60号)

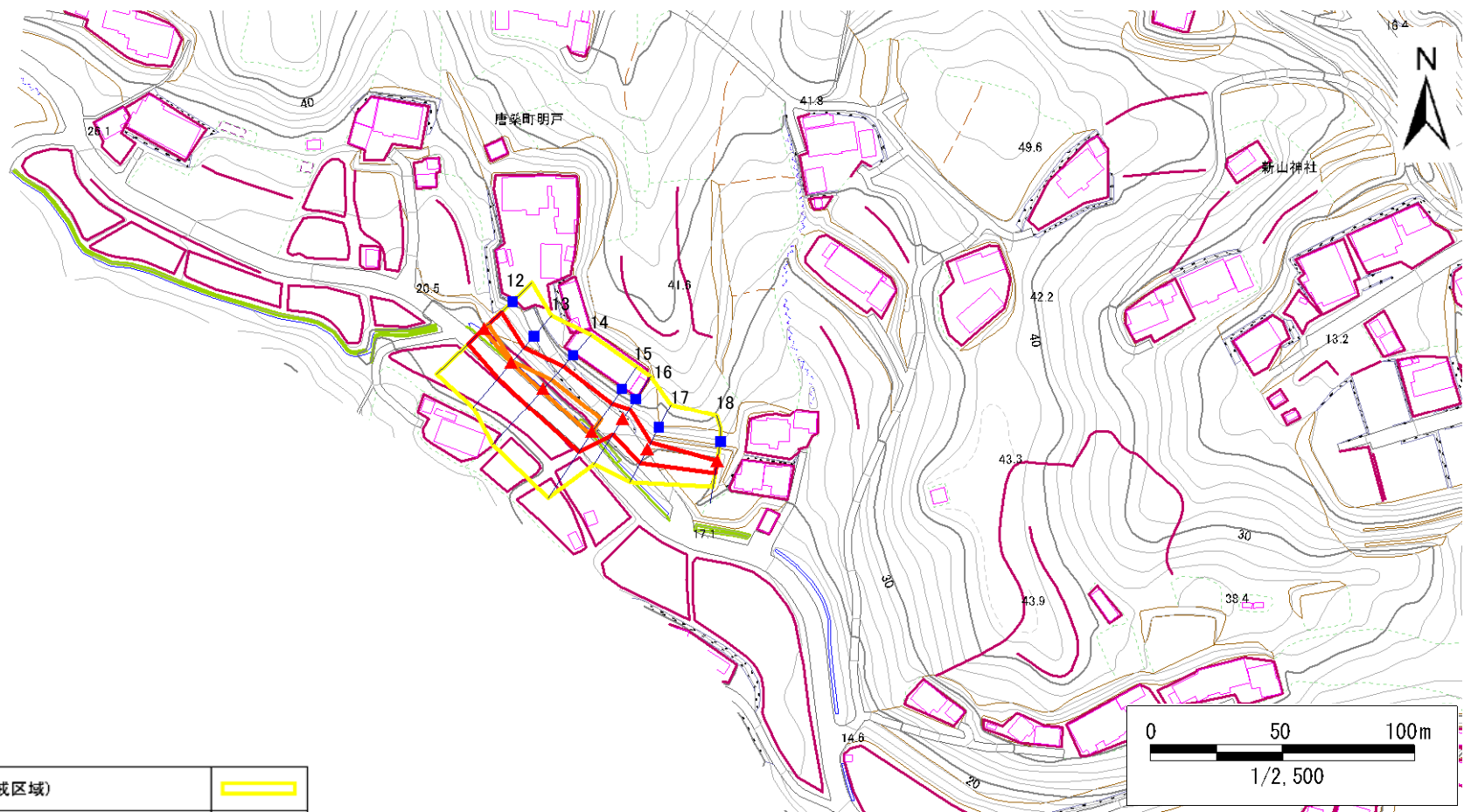
土砂災害警戒区域等の指定の告示に係る図書(その2)

告示番号	宮城県告示第87号
告示年月日	平成23年2月4日

危害のおそれのある土地、著しい危害のおそれのある土地の設定図

調査年度	平成21年度
------	--------

急傾斜地の位置	箇所番号	I-人-400-3(1312000400)	箇所名	太田沢	所在地	気仙沼市唐桑町明戸
---------	------	-----------------------	-----	-----	-----	-----------



危害のおそれのある土地の区域(土砂災害警戒区域)		
著しい危害のおそれのある土地の区域(土砂災害特別警戒区域)	土石等の(移動)高さが1m以下の場合、土石等の移動による力が100kN/m ³ を超える区域	
	土石等の堆積の高さが3mを超える区域	
それ以外の区域		

凡例	上端	横断測線
	下端	

土砂災害警戒区域等の指定の告示に係る図書(その3)

建築物に作用すると想定される衝撃に関する事項

告示番号	宮城県告示第87号
告示年月日	平成23年2月4日

急傾斜地の位置	箇所番号	I-人-400-3 (1312000400)	箇所名	太田沢	所在地	気仙沼市唐桑町明戸
----------------	-------------	------------------------	------------	-----	------------	-----------

横断測線の区間	土石等の移動により建築物の地上部に作用すると想定される力				土石等の堆積により建築物の地上部に作用すると想定される力				横断測線の区間	土石等の移動により建築物の地上部に作用すると想定される力				土石等の堆積により建築物の地上部に作用すると想定される力			
	土石等の(移動)高さが1m以下の場合、土石等の移動による力が100kN/m ² を超える区域		それ以外の区域		土石等の堆積の高さが3mを超える区域		それ以外の区域			土石等の(移動)高さが1m以下の場合、土石等の移動による力が100kN/m ² を超える区域		それ以外の区域		土石等の堆積の高さが3mを超える区域		それ以外の区域	
	力の大きさのうち最大のもの (kN/m ²)	土石等の高さ (m)	力の大きさのうち最大のもの (kN/m ²)	土石等の高さ (m)	力の大きさのうち最大のもの (kN/m ²)	土石等の高さ (m)	力の大きさのうち最大のもの (kN/m ²)	土石等の高さ (m)		力の大きさのうち最大のもの (kN/m ²)	土石等の高さ (m)	力の大きさのうち最大のもの (kN/m ²)	土石等の高さ (m)	力の大きさのうち最大のもの (kN/m ²)	土石等の高さ (m)	力の大きさのうち最大のもの (kN/m ²)	土石等の高さ (m)
12 ~ 13	109.64	1.00	100.00	1.00	-	-	11.60	2.30									
13 ~ 14	117.97	1.00	100.00	1.00	-	-	11.60	2.30									
14 ~ 15	120.46	1.00	100.00	1.00	-	-	11.58	2.29									
15 ~ 16	-	-	100.00	1.00	-	-	12.86	2.55									
16 ~ 17	-	-	87.30	1.00	-	-	12.86	2.55									
17 ~ 18	-	-	77.06	1.00	-	-	8.82	1.75									