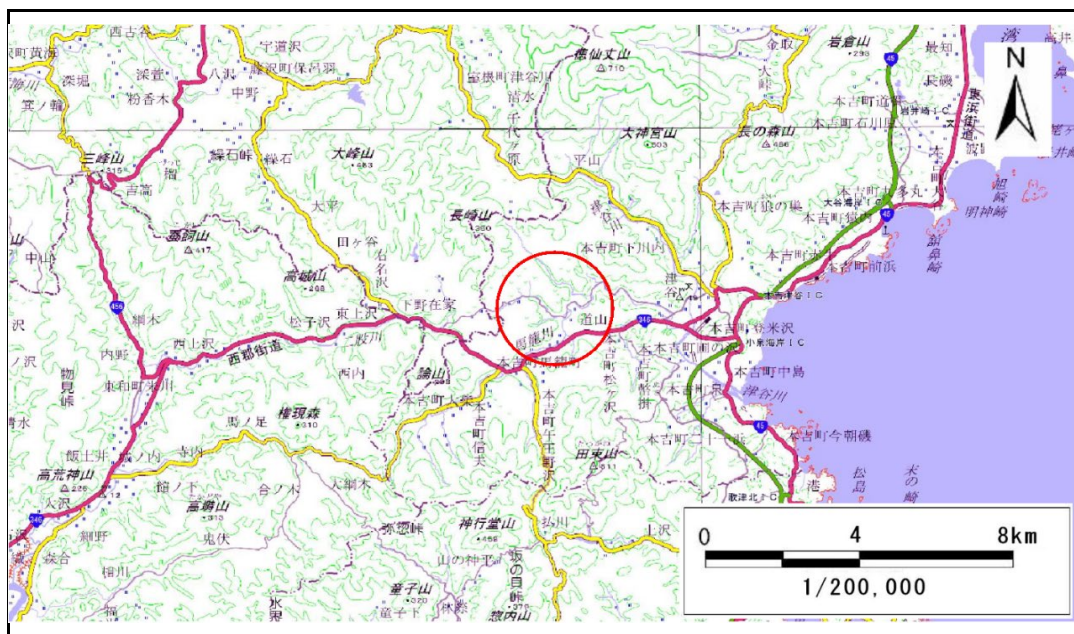


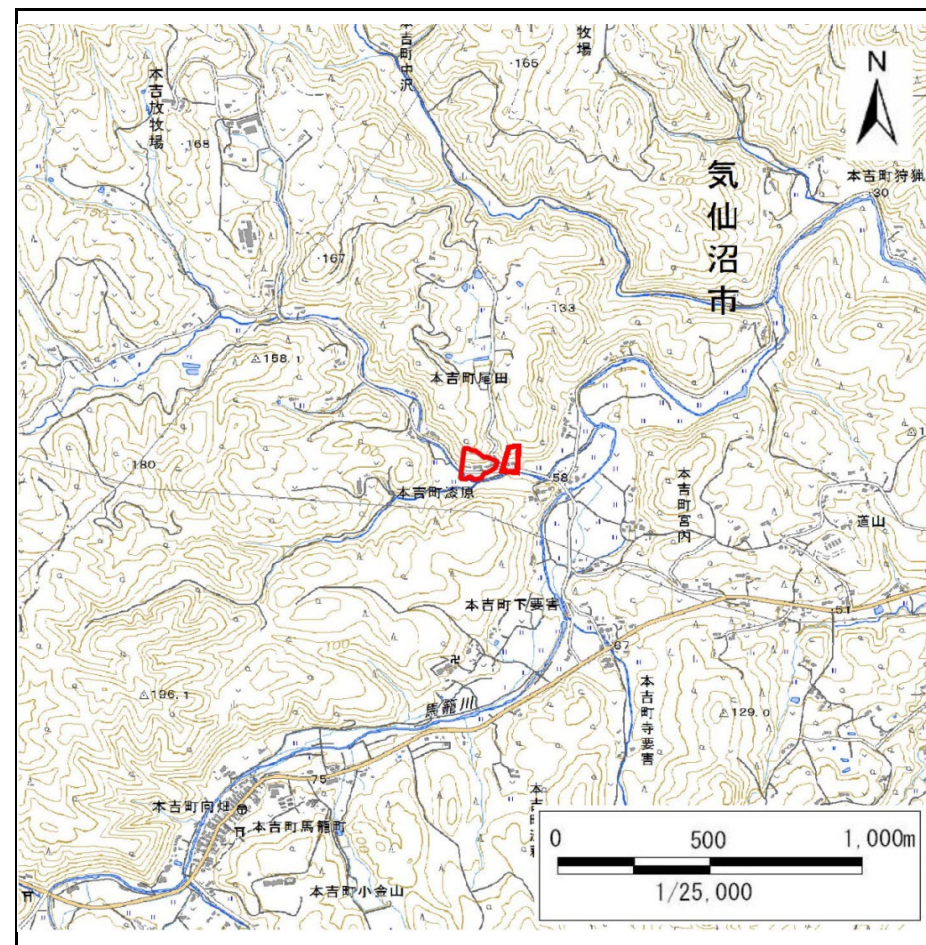
土砂災害警戒区域等の指定の告示に係る図書(その1)

告示番号	宮城県告示第672号
告示年月日	令和4年9月27日

自然現象の種類	急傾斜地の崩壊
箇所番号	Ⅱ-自-2384
箇所名	尾田の1
所在地	気仙沼市本吉町尾田、漆原
調査機関	宮城県気仙沼土木事務所



位置図(S=1:200,000)

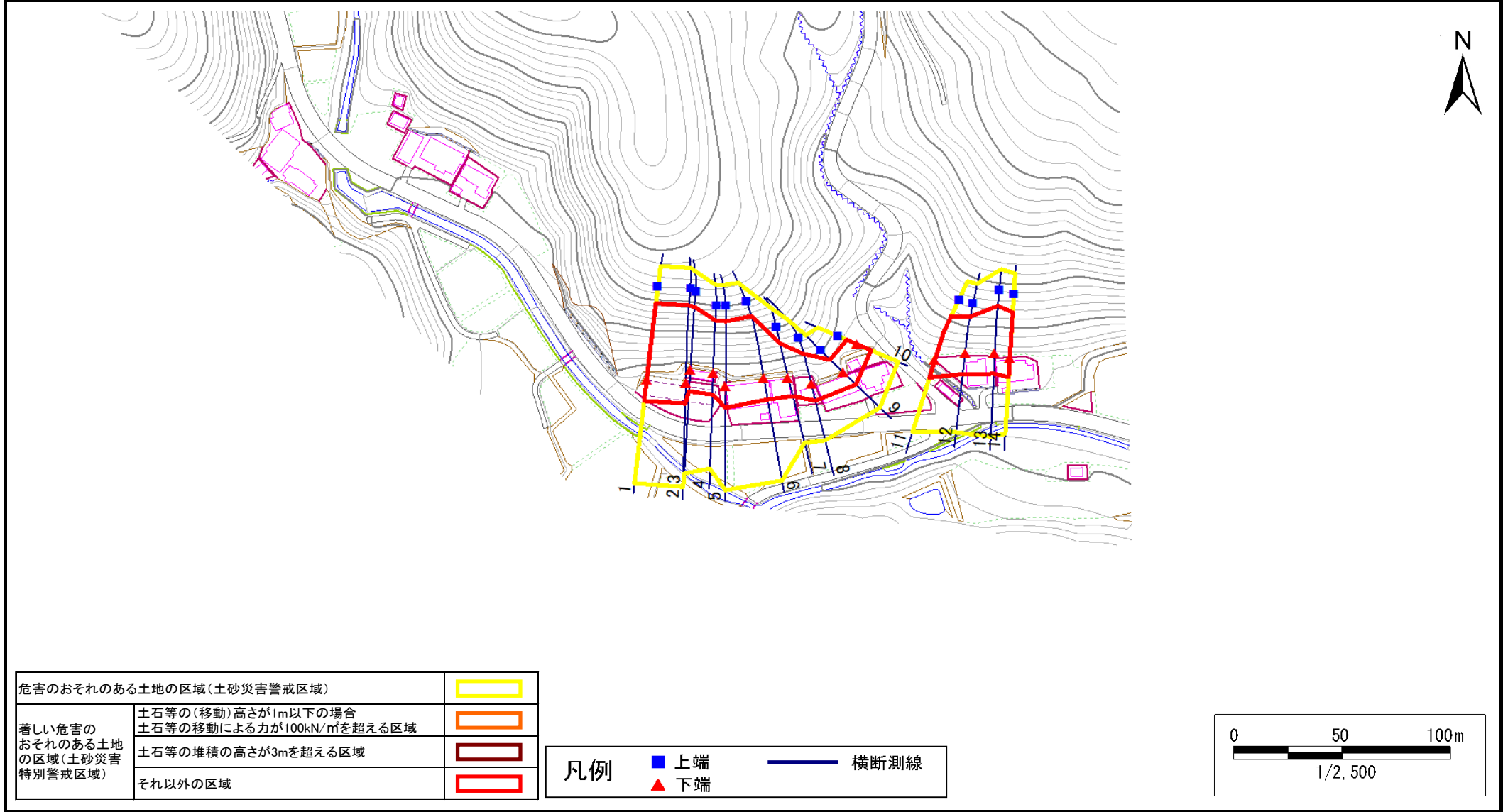


概況図(S=1:25,000)

土砂災害警戒区域等の指定の告示に係る図書(その2)

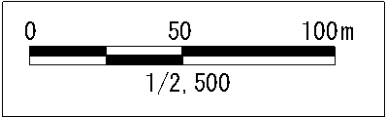
告示番号	宮城県告示第672号
告示年月日	令和4年9月27日
調査年度	平成30年度

急傾斜地の位置	箇所番号	II-自-2384	箇所名	尾田の1	所在地	気仙沼市本吉町尾田、漆原
---------	------	-----------	-----	------	-----	--------------



危害のおそれのある土地の区域(土砂災害警戒区域)		
著しい危害のおそれのある土地の区域(土砂災害特別警戒区域)	土石等の(移動)高さが1m以下の場合	
	土石等の移動による力が100kN/m ² を超える区域	
	土石等の堆積の高さが3mを超える区域	
	それ以外の区域	

凡例		上端		横断測線
		下端		



土砂災害警戒区域等の指定の告示に係る図書(その3)

告示番号	宮城県告示第672号
告示年月日	令和4年9月27日

急傾斜地の位置	箇所番号	II-自-2384	箇所名	尾田の1	所在地	気仙沼市本吉町尾田、漆原
---------	------	-----------	-----	------	-----	--------------

横断測線の区間	土石等の移動により建築物の地上部に作用すると想定される力				土石等の堆積により建築物の地上部に作用すると想定される力				横断測線の区間	土石等の移動により建築物の地上部に作用すると想定される力				土石等の堆積により建築物の地上部に作用すると想定される力			
	土石等の(移動)高さが1m以下の場合、土石等の移動による力が100kN/m ² を超える区域		それ以外の区域		土石等の堆積の高さが3mを超える区域		それ以外の区域			土石等の(移動)高さが1m以下の場合、土石等の移動による力が100kN/m ² を超える区域		それ以外の区域		土石等の堆積の高さが3mを超える区域		それ以外の区域	
	力の大きさのうち最大のもの(kN/m ²)	土石等の高さ(m)	力の大きさのうち最大のもの(kN/m ²)	土石等の高さ(m)	力の大きさのうち最大のもの(kN/m ²)	土石等の高さ(m)	力の大きさのうち最大のもの(kN/m ²)	土石等の高さ(m)		力の大きさのうち最大のもの(kN/m ²)	土石等の高さ(m)	力の大きさのうち最大のもの(kN/m ²)	土石等の高さ(m)	力の大きさのうち最大のもの(kN/m ²)	土石等の高さ(m)	力の大きさのうち最大のもの(kN/m ²)	土石等の高さ(m)
1 ~ 2	134.6	1.0	100.0	1.0	-	-	13.9	2.8	~								
2 ~ 3	141.8	1.0	100.0	1.0	-	-	14.6	2.9	~								
3 ~ 4	141.8	1.0	100.0	1.0	-	-	14.6	2.9	~								
4 ~ 5	139.0	1.0	100.0	1.0	-	-	14.4	2.9	~								
5 ~ 6	141.2	1.0	100.0	1.0	-	-	14.6	2.9	~								
6 ~ 7	141.2	1.0	100.0	1.0	-	-	14.6	2.9	~								
7 ~ 8	116.7	1.0	100.0	1.0	-	-	10.9	2.2	~								
8 ~ 9	108.2	1.0	100.0	1.0	-	-	11.3	2.3	~								
9 ~ 10	-	-	100.0	1.0	-	-	12.8	2.6	~								
11 ~ 12	133.7	1.0	100.0	1.0	-	-	12.0	2.4	~								
12 ~ 13	133.7	1.0	100.0	1.0	-	-	12.8	2.6	~								
13 ~ 14	128.1	1.0	100.0	1.0	-	-	12.8	2.6	~								
~									~								
~									~								
~									~								
~									~								
~									~								
~									~								
~									~								
~									~								
~									~								
~									~								
~									~								
~									~								
~									~								
~									~								
~									~								