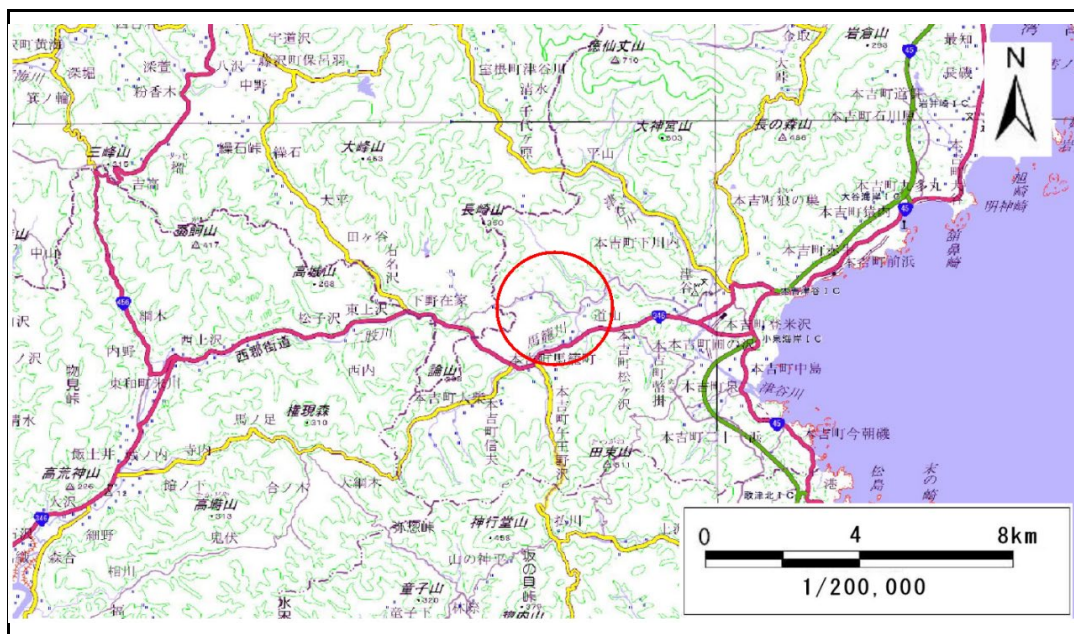


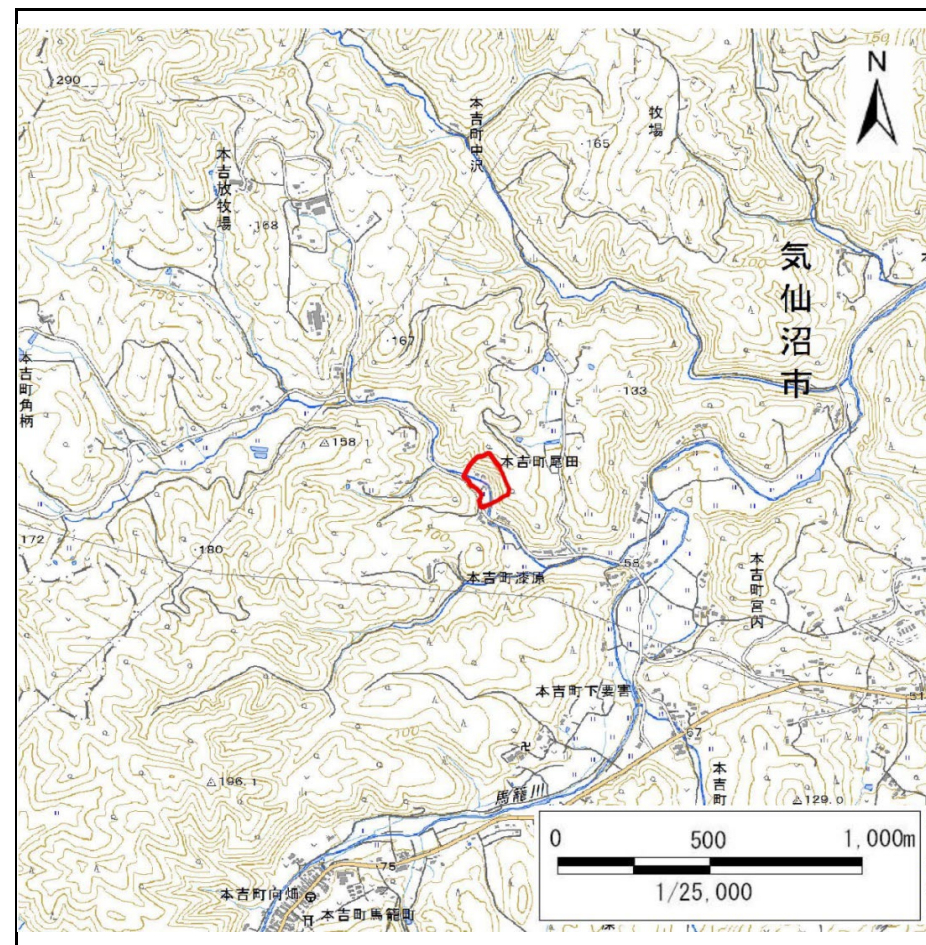
土砂災害警戒区域等の指定の告示に係る図書(その1)

告示番号	宮城県告示第672号
告示年月日	令和4年9月27日

自然現象の種類	急傾斜地の崩壊
箇所番号	Ⅱ-自-2386
箇所名	尾田の3
所在地	気仙沼市本吉町尾田、漆原
調査機関	宮城県気仙沼土木事務所



位置図(S=1:200,000)

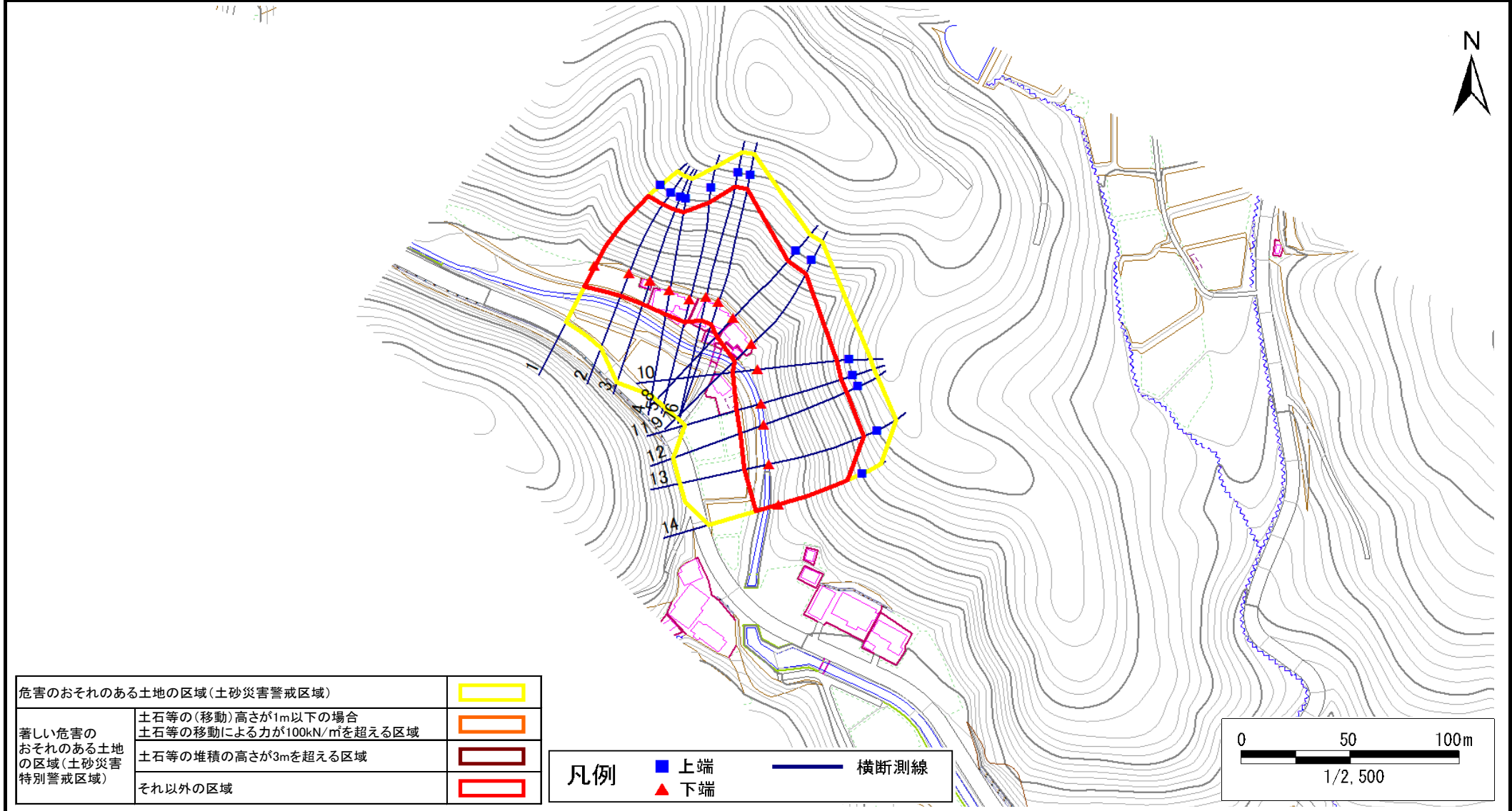


概況図(S=1:25,000)

土砂災害警戒区域等の指定の告示に係る図書(その2)

告示番号	宮城県告示第672号
告示年月日	令和4年9月27日
調査年度	平成30年度

急傾斜地の位置	箇所番号	II-自-2386	箇所名	尾田の3	所在地	気仙沼市本吉町尾田、漆原
---------	------	-----------	-----	------	-----	--------------



土砂災害警戒区域等の指定の告示に係る図書(その3)

告示番号	宮城県告示第672号
告示年月日	令和4年9月27日

急傾斜地の位置	箇所番号	Ⅱ-自-2386	箇所名	尾田の3	所在地	気仙沼市本吉町尾田、漆原
---------	------	----------	-----	------	-----	--------------

横断測線の区間	土石等の移動により建築物の地上部に作用すると想定される力				土石等の堆積により建築物の地上部に作用すると想定される力				横断測線の区間	土石等の移動により建築物の地上部に作用すると想定される力				土石等の堆積により建築物の地上部に作用すると想定される力			
	土石等の(移動)高さが1m以下の場合、土石等の移動による力が100kN/m ² を超える区域		それ以外の区域		土石等の堆積の高さが3mを超える区域		それ以外の区域			土石等の(移動)高さが1m以下の場合、土石等の移動による力が100kN/m ² を超える区域		それ以外の区域		土石等の堆積の高さが3mを超える区域		それ以外の区域	
	力の大きさのうち最大のもの(kN/m ²)	土石等の高さ(m)	力の大きさのうち最大のもの(kN/m ²)	土石等の高さ(m)	力の大きさのうち最大のもの(kN/m ²)	土石等の高さ(m)	力の大きさのうち最大のもの(kN/m ²)	土石等の高さ(m)		力の大きさのうち最大のもの(kN/m ²)	土石等の高さ(m)	力の大きさのうち最大のもの(kN/m ²)	土石等の高さ(m)	力の大きさのうち最大のもの(kN/m ²)	土石等の高さ(m)	力の大きさのうち最大のもの(kN/m ²)	土石等の高さ(m)
1 ~ 2	153.8	1.0	100.0	1.0	-	-	15.2	3.0	~								
2 ~ 3	154.8	1.0	100.0	1.0	16.1	3.2	15.2	3.0	~								
3 ~ 4	156.0	1.0	100.0	1.0	16.1	3.2	15.2	3.0	~								
4 ~ 5	156.0	1.0	100.0	1.0	16.1	3.2	15.2	3.0	~								
5 ~ 6	158.0	1.0	100.0	1.0	18.2	3.6	15.2	3.0	~								
6 ~ 7	158.0	1.0	100.0	1.0	18.2	3.6	15.2	3.0	~								
7 ~ 8	158.1	1.0	100.0	1.0	18.1	3.6	15.2	3.0	~								
8 ~ 9	158.1	1.0	100.0	1.0	16.5	3.3	15.2	3.0	~								
9 ~ 10	160.6	1.0	100.0	1.0	17.2	3.4	15.2	3.0	~								
10 ~ 11	161.4	1.0	100.0	1.0	17.2	3.4	15.2	3.0	~								
11 ~ 12	161.4	1.0	100.0	1.0	17.0	3.4	15.2	3.0	~								
12 ~ 13	161.0	1.0	100.0	1.0	16.7	3.3	15.2	3.0	~								
13 ~ 14	157.5	1.0	100.0	1.0	-	-	15.2	3.0	~								
~									~								
~									~								
~									~								
~									~								
~									~								
~									~								
~									~								
~									~								
~									~								
~									~								
~									~								
~									~								
~									~								
~									~								