

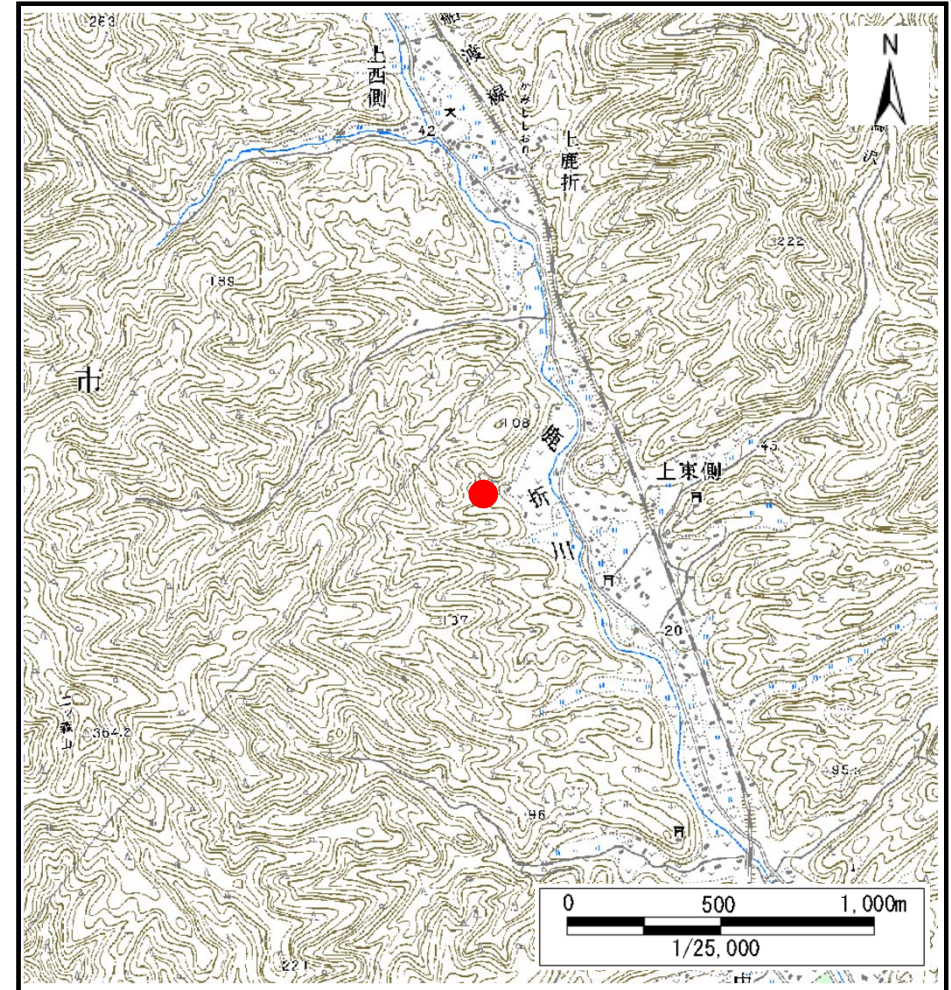
土砂災害警戒区域等の指定の告示に係る図書(その1)

告示番号	宮城県告示第177号
告示年月日	平成27年2月24日

自然現象の種類	土石流
溪流番号	8-11-016-1(1281100016-1)
水系名	—
河川名	鹿折川
溪流名	上西側沢-1
所在地	気仙沼市上西側
調査機関	宮城県気仙沼土木事務所



位置図(S=1:200,000)



位置図(S=1:25,000)

宮城県

この地図は、国土地理院長の承認を得て、同院発行の数値地図20000(地図画像)、数値地図25000(地図画像)を複製したものである。(承認番号 平22業複、第945号)

土砂災害警戒区域等の指定の告示に係る図書(その2)

告示番号	宮城県告示第177号
告示年月日	平成27年2月24日

調査年度	平成22年度
------	--------

渓流の位置	渓流番号	8-11-016-1(1281100016-1)	渓流名	上西側沢-1	所在地	気仙沼市上西側
-------	------	--------------------------	-----	--------	-----	---------

