

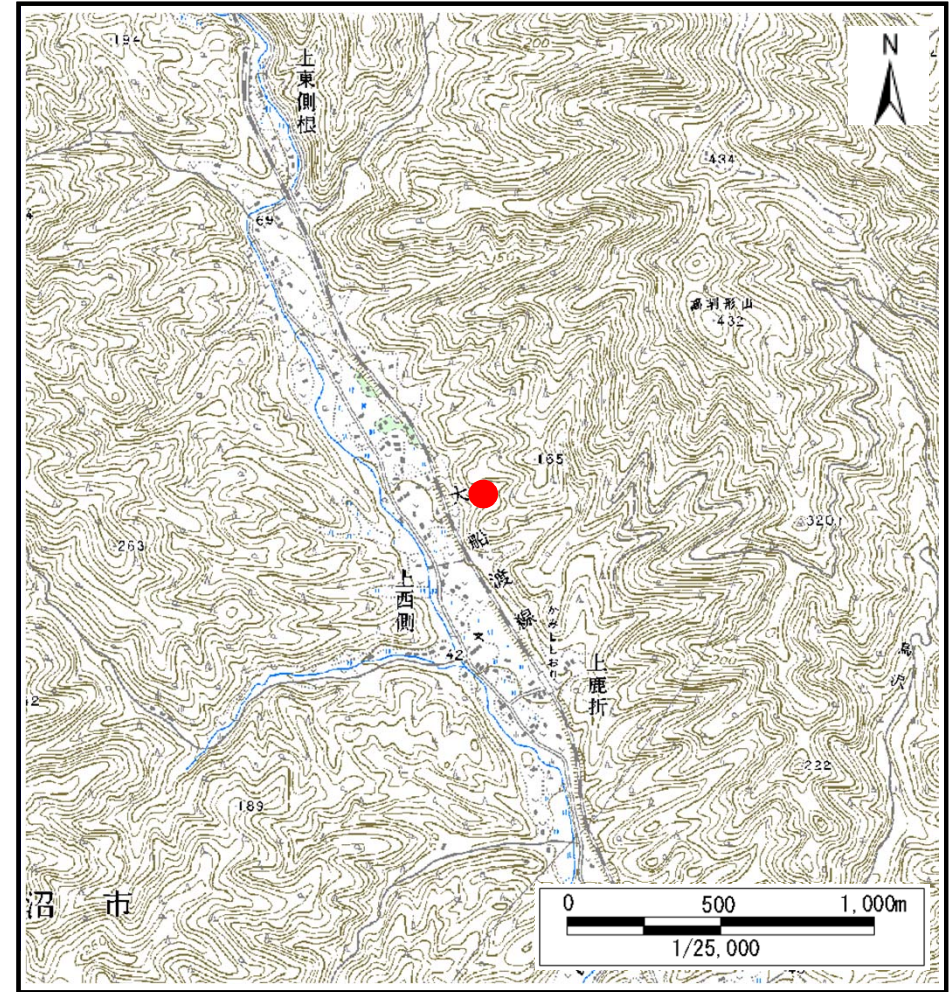
土砂災害警戒区域等の指定の告示に係る図書(その1)

告示番号	宮城県告示第177号
告示年月日	平成27年2月24日

自然現象の種類	土石流
溪流番号	8-11-029(1281100029)
水系名	—
河川名	鹿折川
溪流名	上東側根沢4
所在地	気仙沼市上東側根
調査機関	宮城県気仙沼土木事務所



位置図(S=1:200,000)



位置図(S=1:25,000)

宮城県

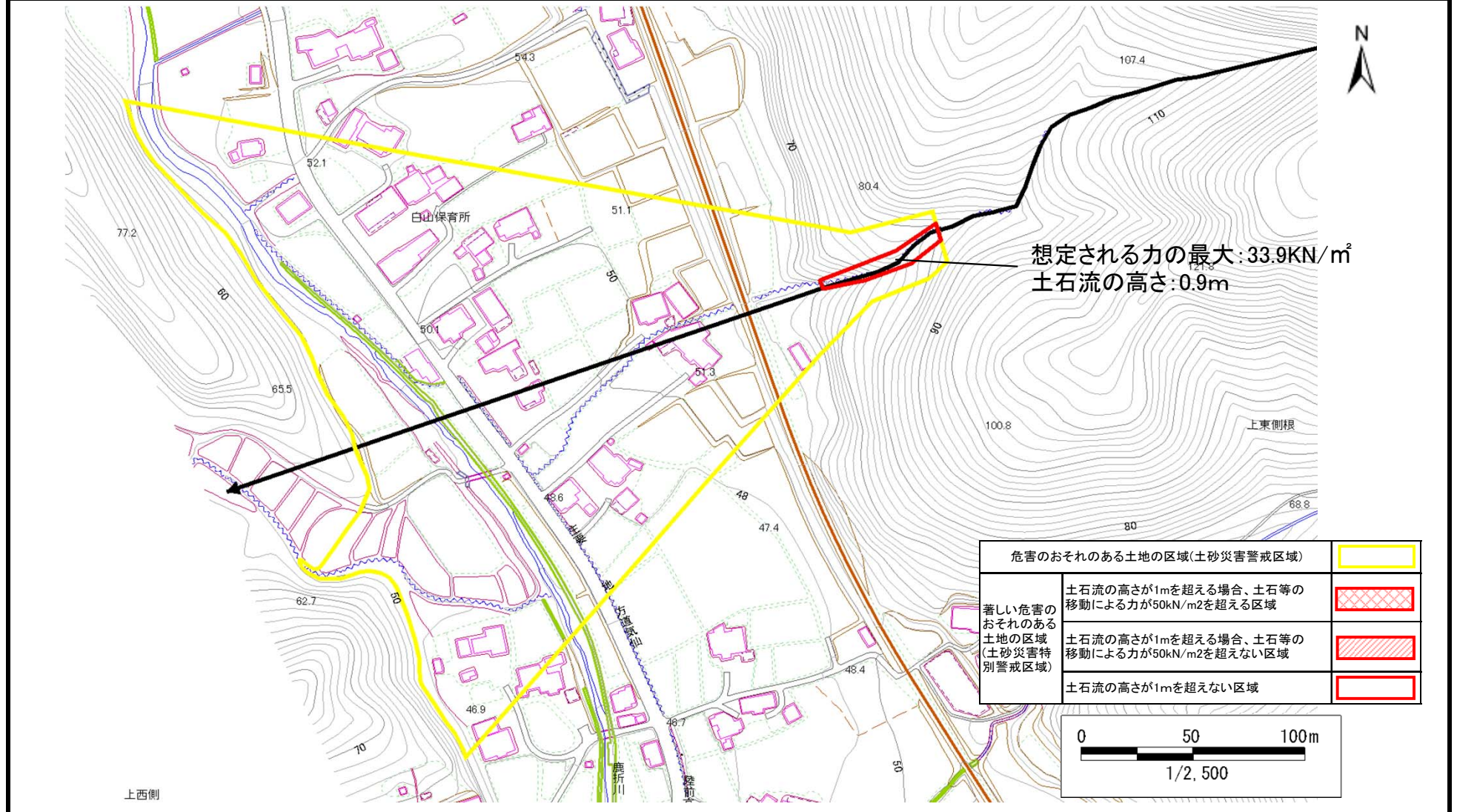
この地図は、国土地理院長の承認を得て、同院発行の数値地図20000(地図画像)、数値地図25000(地図画像)を複製したものである。(承認番号 平22業複、第945号)

土砂災害警戒区域等の指定の告示に係る図書(その2)

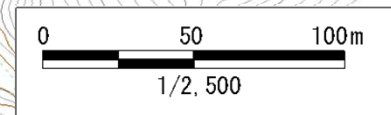
告示番号	宮城県告示第177号
告示年月日	平成27年2月24日

調査年度	平成22年度
------	--------

溪流の位置	溪流番号	8-11-029(1281100029)	溪流名	上東側根沢4	所在地	気仙沼市上東側根
-------	------	----------------------	-----	--------	-----	----------



危害のおそれのある土地の区域(土砂災害警戒区域)		
著しい危害のおそれのある土地の区域(土砂災害特別警戒区域)	土石流の高さが1mを超える場合、土石等の移動による力が50kN/m2を超える区域	
	土石流の高さが1mを超える場合、土石等の移動による力が50kN/m2を超えない区域	
	土石流の高さが1mを超えない区域	



上西側