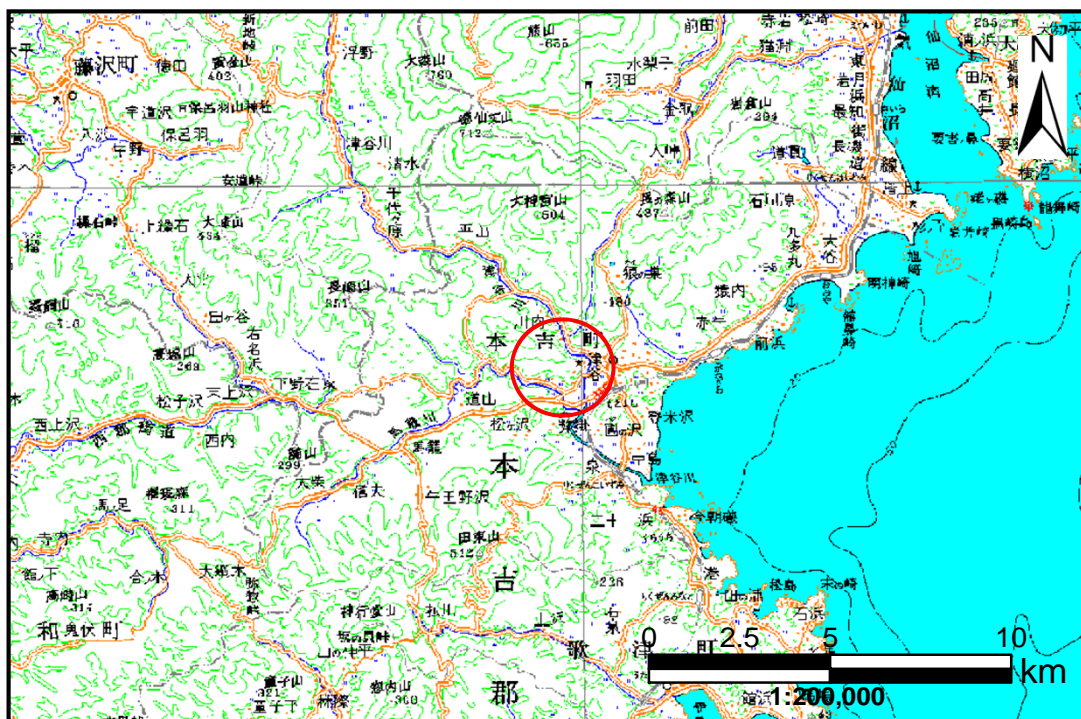


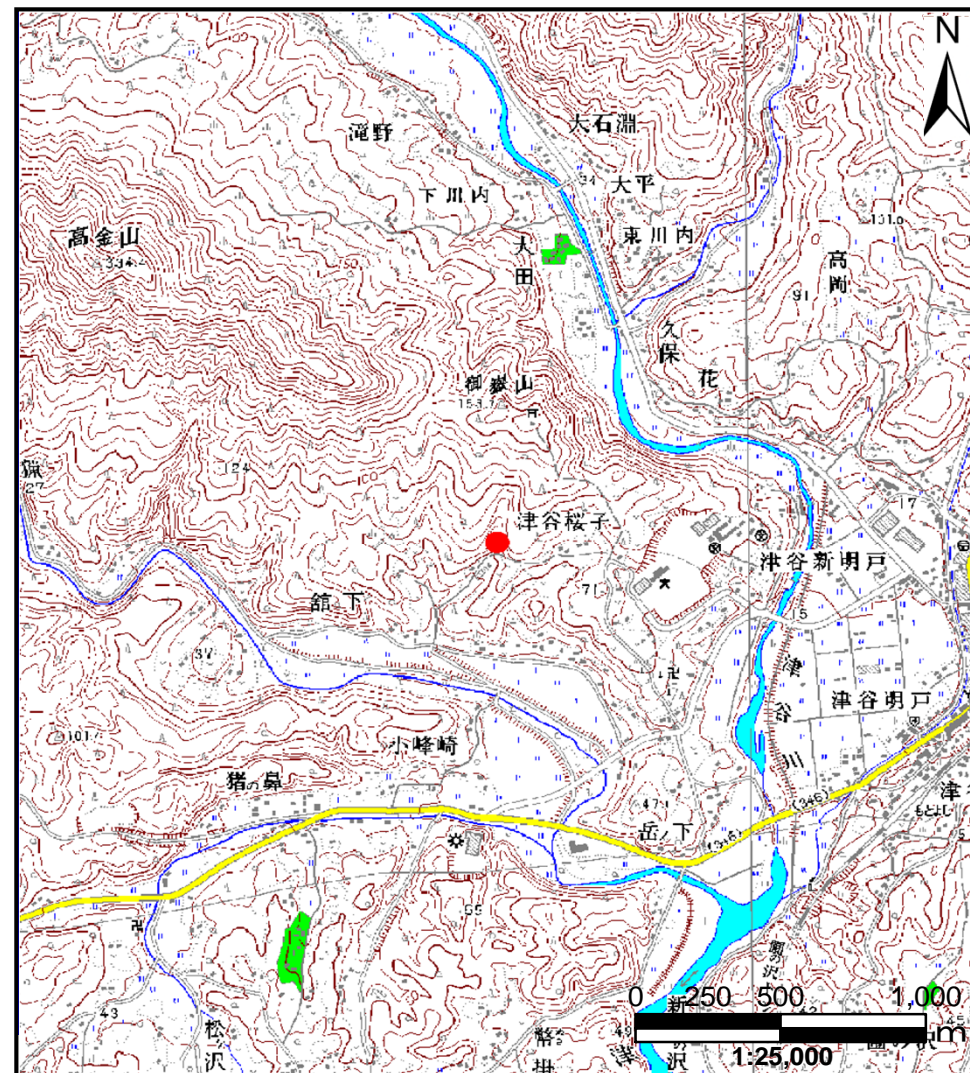
# 土砂災害警戒区域等の指定の公示に係る図書(その1)

告示番号	宮城県告示第177号
告示年月日	平成27年2月24日

自然現象の種類	土石流
溪流番号	8-23-049(1282300049)
水系名	津谷川
河川名	馬籠川
溪流名	館下沢3
所在地	気仙沼市本吉町岳の下
調査機関	気仙沼土木事務所



位置図(S=1:200,000)



位置図(S=1:25,000)

宮城県



土砂災害警戒区域等の指定の公示に係る図書(その2)

告示番号	宮城県告示第177号
告示年月日	平成27年2月24日

調査年度	平成23年度
------	--------

危害のおそれのある土地、著しい危害のおそれのある土地の設定図

