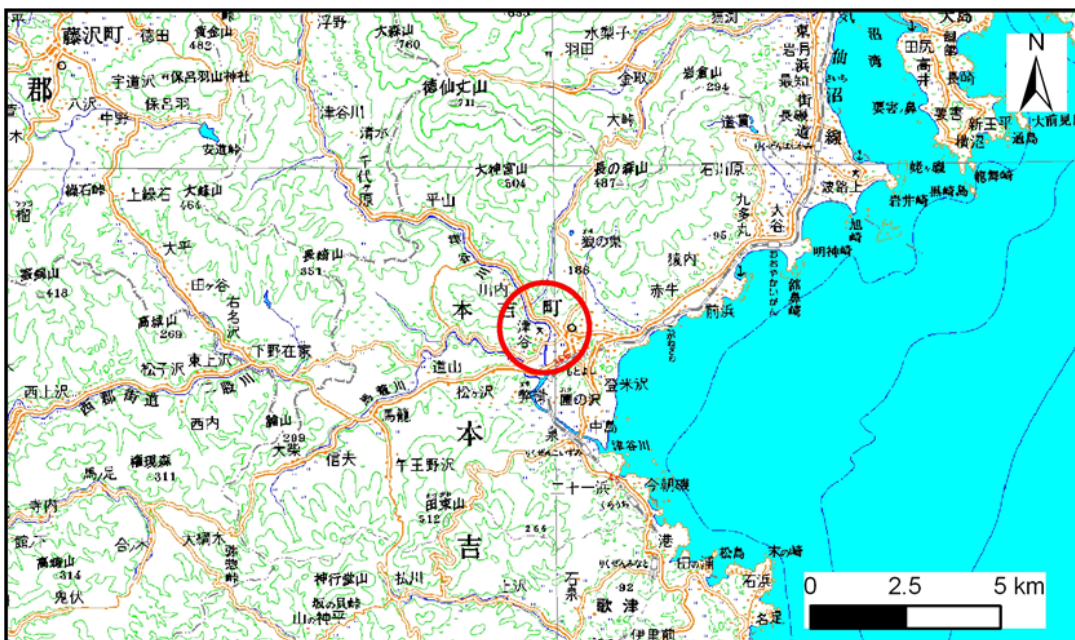


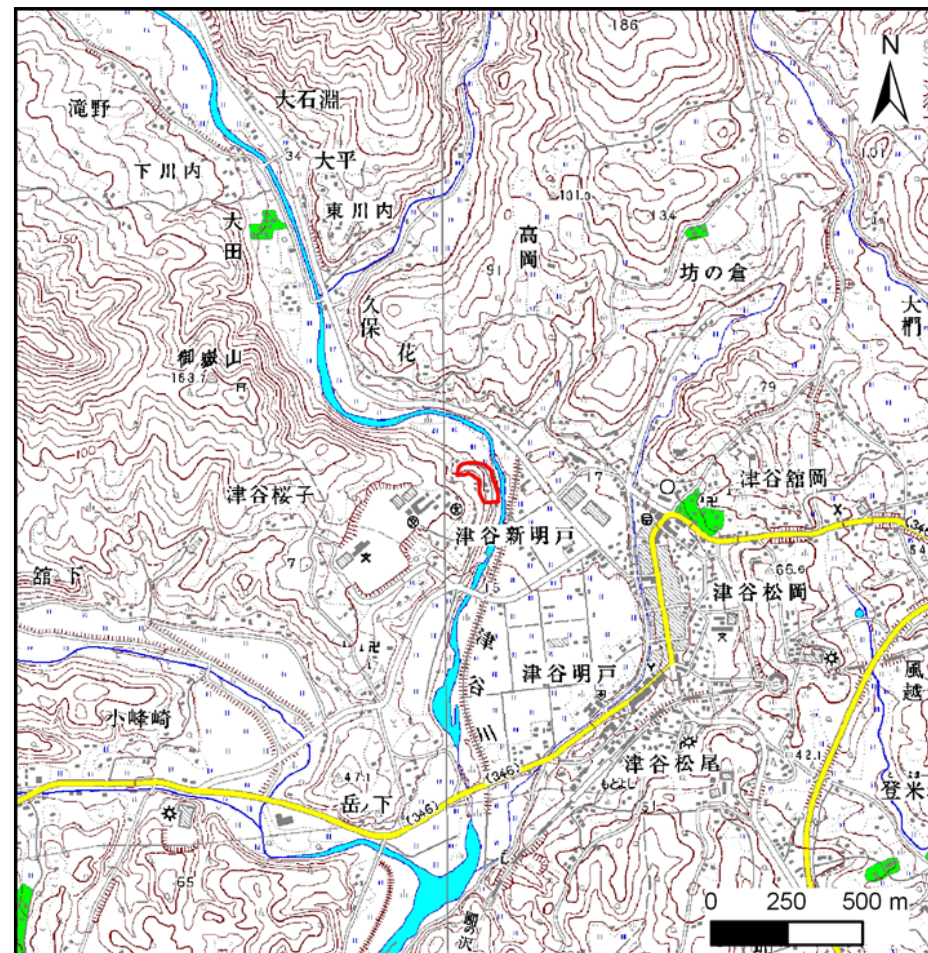
土砂災害警戒区域等の指定の告示に係る図書(その1)

告示番号	宮城県告示第177号
告示年月日	平成27年2月24日

自然現象の種類	急傾斜地の崩壊
箇所番号	I-自-1693(1311001693)
箇所名	津谷桜子
所在地	気仙沼市本吉町津谷桜子
調査機関	宮城県気仙沼土木事務所



位置図(S=1:200,000)



位置図(S=1:25,000)

宮城県

「この地図は、国土地理院長の承認を得て、同院発行の数値地図20000(地図画像)及び数値地図25000(地図画像)を複製したものである。(承認番号平22業複、第945号)」

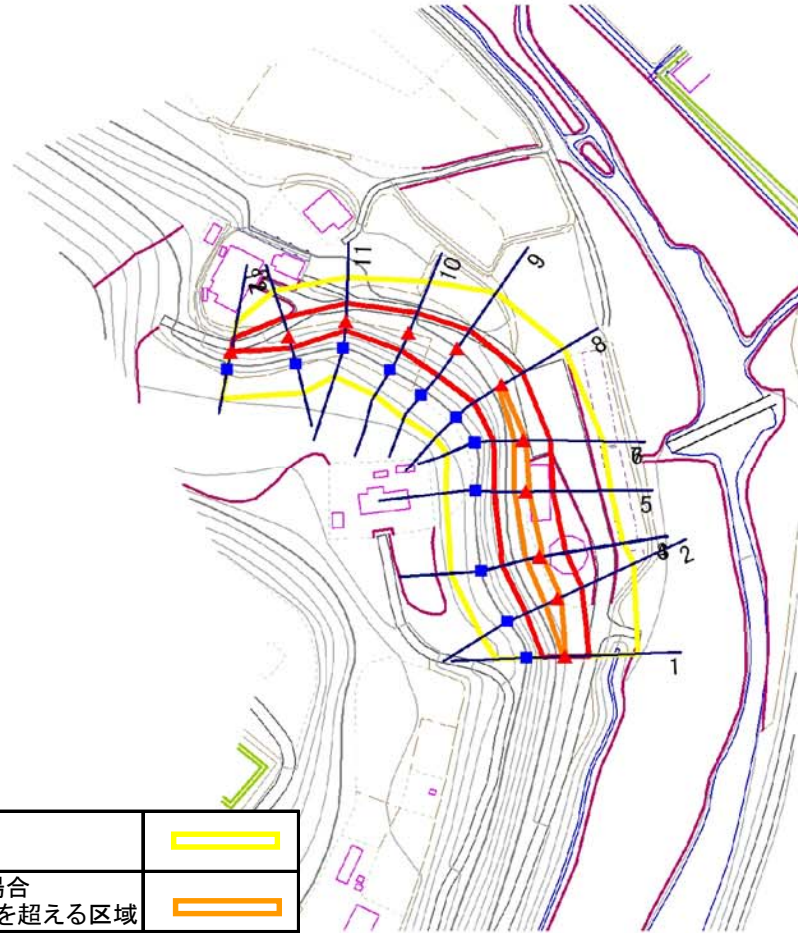
土砂災害警戒区域等の指定の告示に係る図書(その2)

告示番号	宮城県告示第177号
告示年月日	平成27年2月24日

危害のおそれのある土地、著しい危害のおそれのある土地の設定図

調査年度	平成22年度
------	--------

急傾斜地の位置	箇所番号	I-自-1693(1311001693)	箇所名	津谷桜子	所在地	気仙沼市本吉町津谷桜子
---------	------	----------------------	-----	------	-----	-------------



1:2,500



危害のおそれのある土地の区域(土砂災害警戒区域)		
著しい危害のおそれのある土地の区域(土砂災害特別警戒区域)	土石等の(移動)高さが1m以下の場合 土石等の移動による力が100kN/m ² を超える区域	
	土石等の堆積の高さが3mを越える区域	
	それ以外の区域	

凡例		上端		横断測線
		下端		

土砂災害警戒区域等の指定の告示に係る図書(その3)

建築物に作用すると想定される衝撃に関する事項

告示番号	宮城県告示第177号
告示年月日	平成27年2月24日

急傾斜地の位置	箇所番号	I-自-1693(1311001693)	箇所名	津谷桜子	所在地	気仙沼市本吉町津谷桜子
---------	------	----------------------	-----	------	-----	-------------

横断側線の区間	土石等の移動により建築物の地上部に作用すると想定される力				土石等の堆積により建築物の地上部に作用すると想定される力				土石等の移動により建築物の地上部に作用すると想定される力				土石等の堆積により建築物の地上部に作用すると想定される力			
	土石等の(移動)高さが1m以下の場合、土石等の移動による力が100kN/m ² を超える区域		それ以外の区域		土石等の堆積の高さが3mを超える区域		それ以外の区域		土石等の(移動)高さが1m以下の場合、土石等の移動による力が100kN/m ² を超える区域		それ以外の区域		土石等の堆積の高さが3mを超える区域		それ以外の区域	
	力の大きさのうち最大のもの (Kn/m ²)	土石等の高さ (m)	力の大きさのうち最大のもの (Kn/m ²)	土石等の高さ (m)	力の大きさのうち最大のもの (Kn/m ²)	土石等の高さ (m)	力の大きさのうち最大のもの (Kn/m ²)	土石等の高さ (m)	力の大きさのうち最大のもの (Kn/m ²)	土石等の高さ (m)	力の大きさのうち最大のもの (Kn/m ²)	土石等の高さ (m)	力の大きさのうち最大のもの (Kn/m ²)	土石等の高さ (m)	力の大きさのうち最大のもの (Kn/m ²)	土石等の高さ (m)
1 ~ 2	116.3	1.0	100.0	1.0	-	-	12.2	2.5								
2 ~ 3	116.3	1.0	100.0	1.0	-	-	11.2	2.2								
3 ~ 4	114.8	1.0	100.0	1.0	-	-	10.8	2.2								
4 ~ 5	116.0	1.0	100.0	1.0	-	-	11.7	2.3								
5 ~ 6	116.0	1.0	100.0	1.0	-	-	11.7	2.3								
6 ~ 7	112.8	1.0	100.0	1.0	-	-	11.5	2.3								
7 ~ 8	112.8	1.0	100.0	1.0	-	-	11.4	2.3								
8 ~ 9	-	-	100.0	1.0	-	-	10.4	2.1								
9 ~ 10	-	-	95.6	1.0	-	-	9.9	2.0								
10 ~ 11	-	-	91.6	1.0	-	-	9.0	1.8								
11 ~ 12	-	-	84.4	1.0	-	-	9.2	1.9								
12 ~ 13	-	-	84.4	1.0	-	-	9.2	1.9								