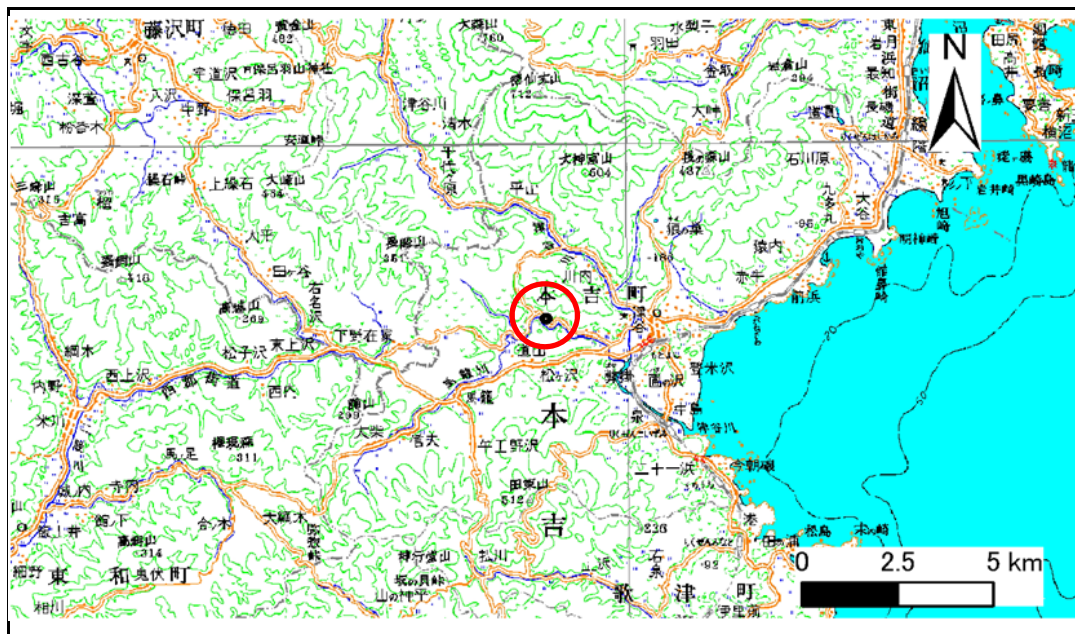


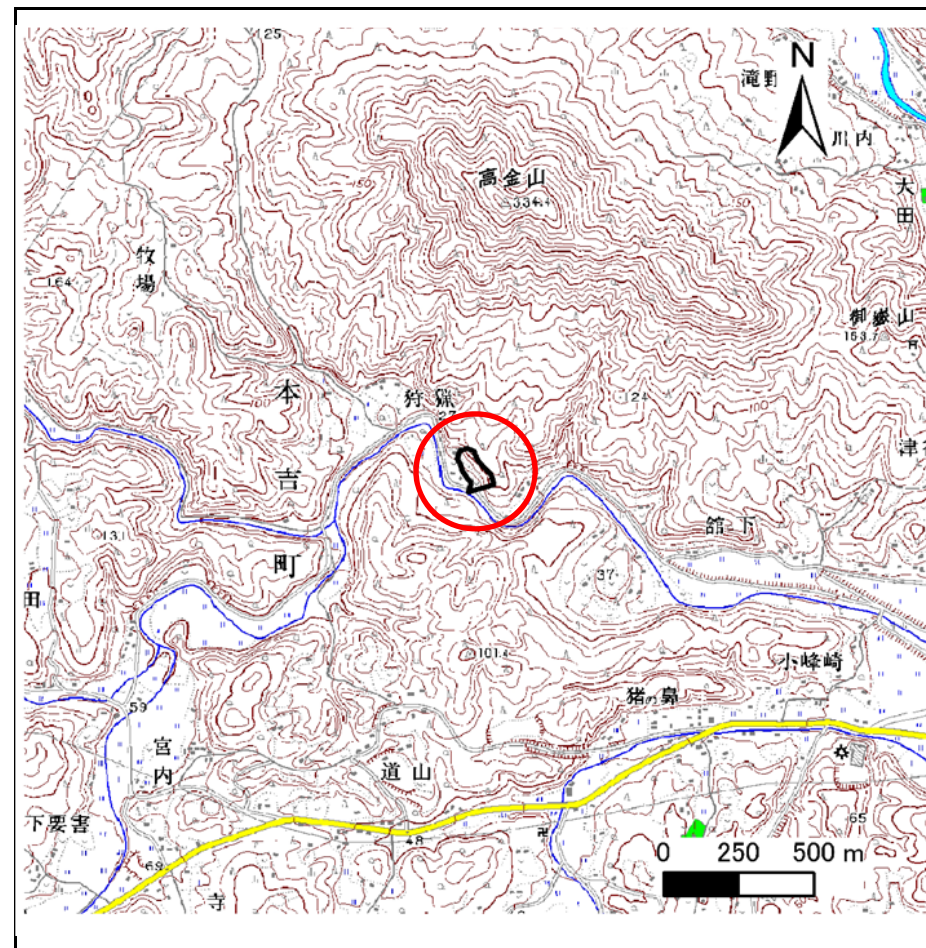
土砂災害警戒区域等の指定の告示に係る図書(その1)

告示番号	宮城県告示第177号
告示年月日	平成27年2月24日

自然現象の種類	急傾斜地の崩壊
箇所番号	Ⅱ-自-2379(1321002379)
箇所名	狩猟の2
所在地	気仙沼市本吉町狩猟
調査機関	宮城県気仙沼土木事務所



位置図 (S=1:200,000)



位置図 (S=1:25,000)

この地図は、国土地理院長の承認を得て、同院発行の1/25,000地形図、1/200,000地勢図、数値地図25000(地図画像)、数値地図200000(地図画像)を複製したものです。(承認番号 平24情複、第929号)

宮城県

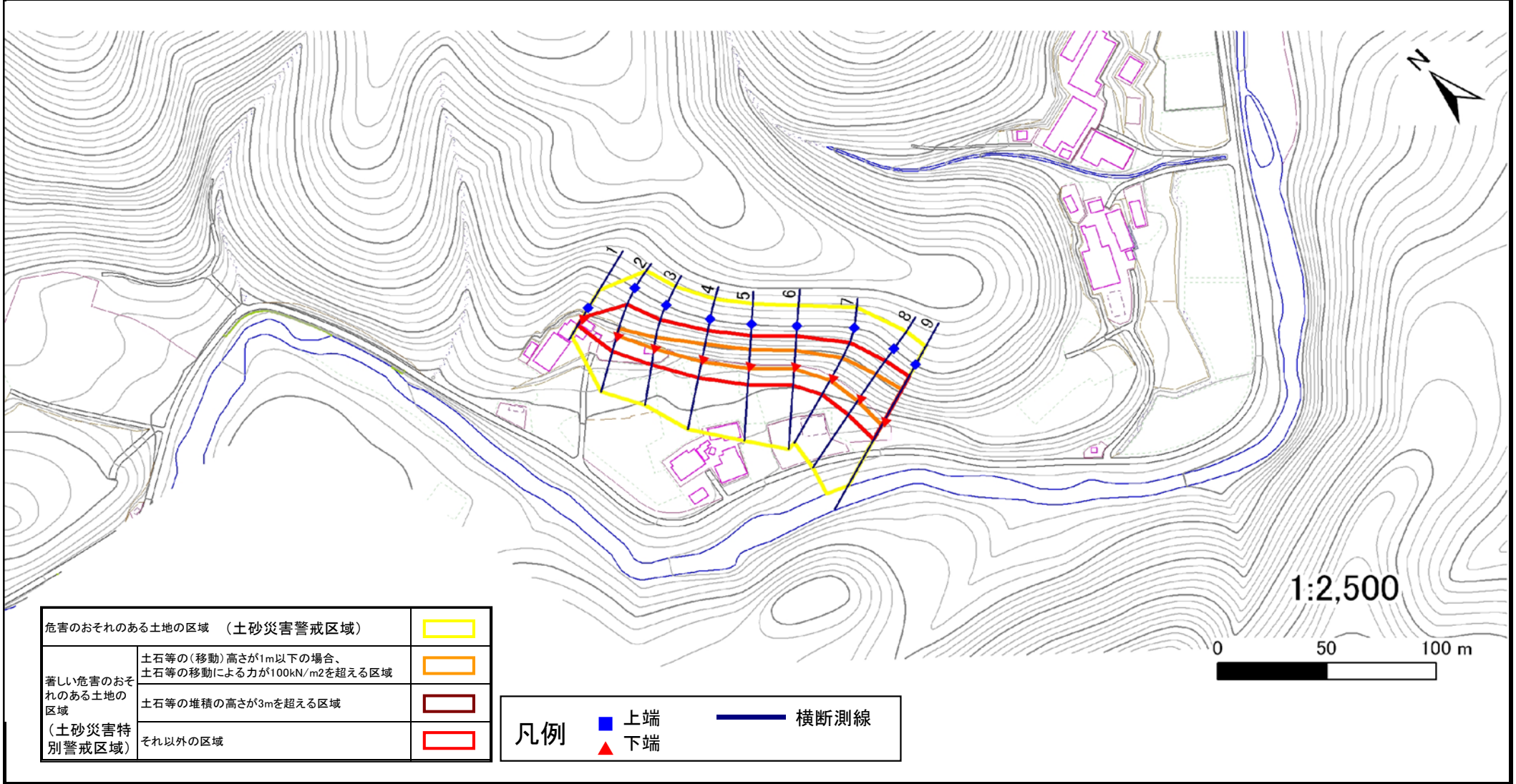
土砂災害警戒区域等の指定の告示に係る図書(その2)

告示番号	宮城県告示第177号
告示年月日	平成27年2月24日

危害のおそれのある土地、著しい危害のおそれのある土地の設定図

調査年度	平成23年度
------	--------

急傾斜地の位置	箇所番号	Ⅱ-自-2379(1321002379)	箇所名	狩猟の2	所在地	気仙沼市本吉町狩猟
---------	------	----------------------	-----	------	-----	-----------



土砂災害警戒区域等の指定の告示に係る図書(その3)

建築物に作用すると想定される衝撃に関する事項

告示番号	宮城県告示第177号
告示年月日	平成27年2月24日

急傾斜地の位置	箇所番号	Ⅱ-自-2379(1321002379)	箇所名	狩猟2	所在地	気仙沼市本吉町狩猟
---------	------	----------------------	-----	-----	-----	-----------

横断側線の区間	土石等の移動により建築物の地上部に作用すると想定される力				土石等の堆積により建築物の地上部に作用すると想定される力				横断側線の区間	土石等の移動により建築物の地上部に作用すると想定される力				土石等の堆積により建築物の地上部に作用すると想定される力			
	土石等の(移動)高さ ^a 1m以下の場合、土石等の移動による力 ^a 100kN/m ² を超える区域		それ以外の区域		土石等の堆積の高さが 3mを超える区域		それ以外の区域			土石等の(移動)高さ ^a 1m以下の場合、土石等の移動による力 ^a 100kN/m ² を超える区域		それ以外の区域		土石等の堆積の高さが 3mを超える区域		それ以外の区域	
	力の大きさ のうち最大 のもの (Kn/m ²)	土石等 の高さ (m)	力の大きさ のうち最大 のもの (Kn/m ²)	土石等 の高さ (m)	力の大きさ のうち最大 のもの (Kn/m ²)	土石等 の高さ (m)	力の大きさ のうち最大 のもの (Kn/m ²)	土石等 の高さ (m)		力の大きさ のうち最大 のもの (Kn/m ²)	土石等 の高さ (m)	力の大きさ のうち最大 のもの (Kn/m ²)	土石等 の高さ (m)	力の大きさ のうち最大 のもの (Kn/m ²)	土石等 の高さ (m)	力の大きさ のうち最大 のもの (Kn/m ²)	土石等 の高さ (m)
1 ~ 2	-	-	100.00	1.00	-	-	9.95	1.97	~								
2 ~ 3	113.86	1.00	100.00	1.00	-	-	10.55	2.09	~								
3 ~ 4	127.12	1.00	100.00	1.00	-	-	12.79	2.53	~								
4 ~ 5	128.88	1.00	100.00	1.00	-	-	12.96	2.56	~								
5 ~ 6	128.88	1.00	100.00	1.00	-	-	15.16	3.00	~								
6 ~ 7	127.85	1.00	100.00	1.00	-	-	15.16	3.00	~								
7 ~ 8	133.89	1.00	100.00	1.00	-	-	11.54	2.28	~								
8 ~ 9	144.95	1.00	100.00	1.00	-	-	13.97	2.76	~								
~									~								
~									~								
~									~								
~									~								
~									~								
~									~								
~									~								
~									~								
~									~								
~									~								
~									~								
~									~								
~									~								
~									~								
~									~								
~									~								
~									~								
~									~								
~									~								
~									~								
~									~								
~									~								
~									~								
~									~								
~									~								