

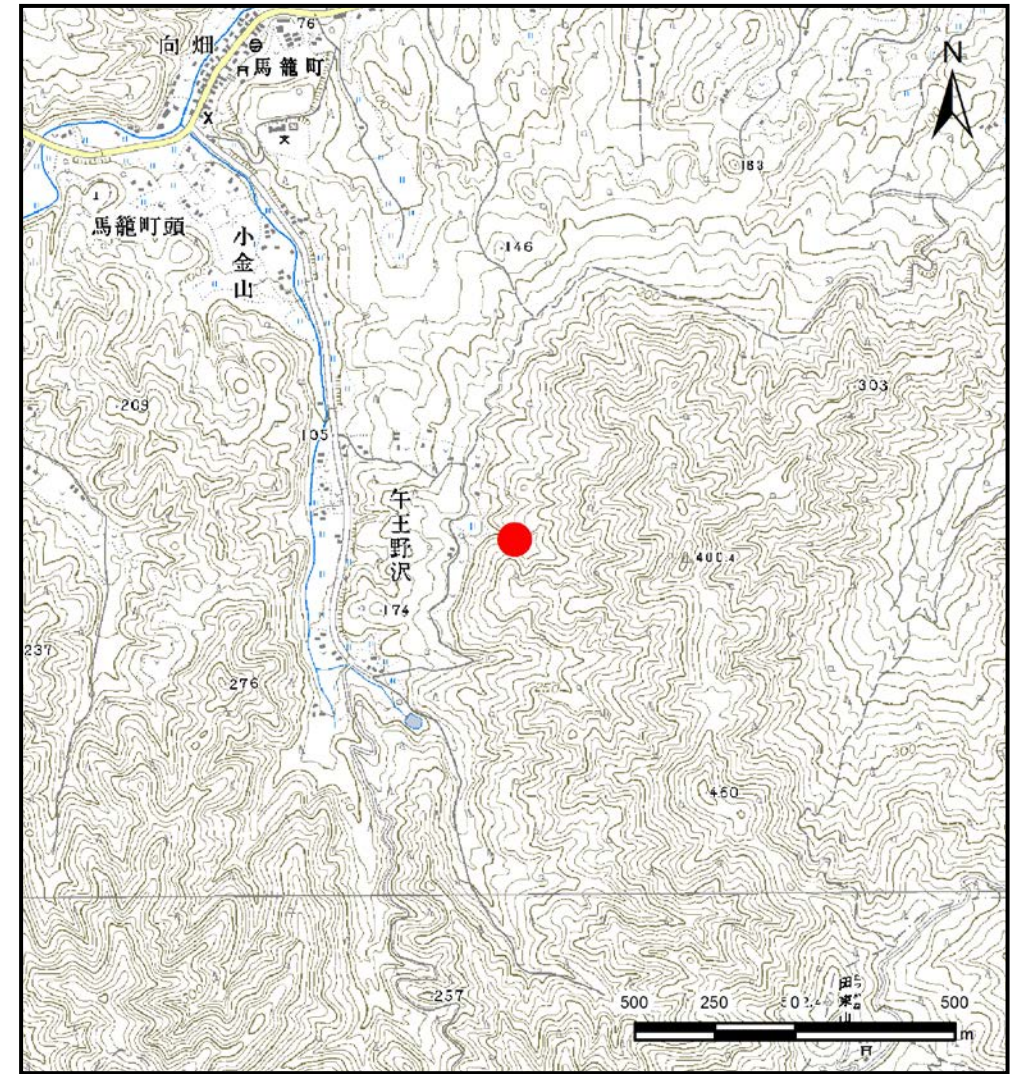
土砂災害警戒区域等の指定の告示に係る図書(その1)

告示番号	宮城県告示第95号
告示年月日	平成28年1月29日

自然現象の種類	土石流
溪流番号	8-23-015(1281100015)
水系名	津谷川
河川名	馬籠川
溪流名	午王野沢2
所在地	気仙沼市本吉町午王野沢
調査機関	宮城県気仙沼土木事務所



位置図(S=1:200,000)



位置図(S=1:25,000)

「この地図は、国土地理院長の承認を得て、同院発行の数値地図200000(地図画像)及び数値地図25000(地図画像)を複製したものである。(承認番号 平25情複、第975号)」

宮城県

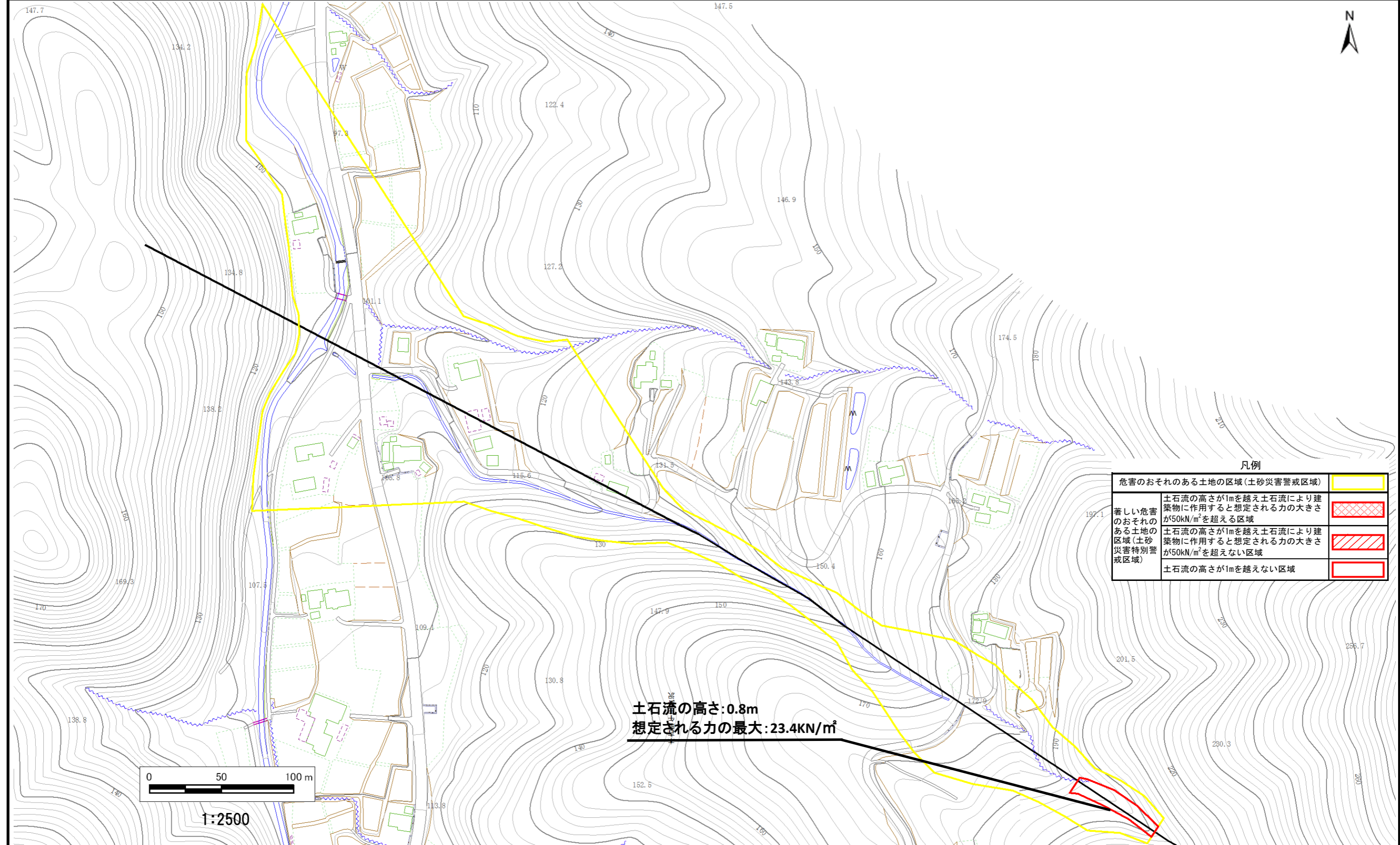
土砂災害警戒区域等の指定の告示に係る図書（その2）

告示番号	宮城県告示第95号
告示年月日	平成27年1月29日

危害のおそれのある土地の区域、著しい危害のおそれのある土地の区域の設定図

調査年度	平成24年度
------	--------

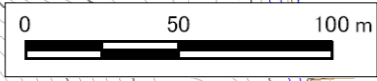
溪流の位置	溪流番号	8-23-015(1281100015)	溪流名	午王野沢2	所在地	気仙沼市本吉町午王野沢
-------	------	----------------------	-----	-------	-----	-------------



凡例

危害のおそれのある土地の区域 (土砂災害警戒区域)	
著しい危害のおそれのある土地の区域 (土砂災害特別警戒区域)	
土石流の高さが1mを越え土砂災害により建築物に作用すると想定される力の大きさが50kN/m ² を超える区域	
土石流の高さが1mを越え土砂災害により建築物に作用すると想定される力の大きさが50kN/m ² を超えない区域	
土石流の高さが1mを越えない区域	

土石流の高さ: 0.8m
 想定される力の最大: 23.4kN/m²



1:2500