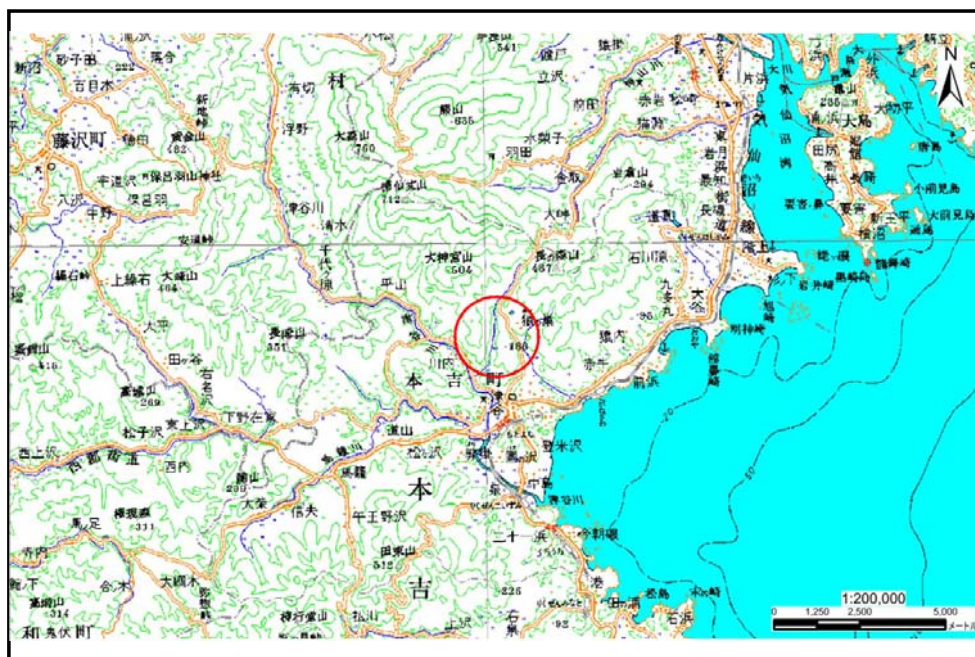


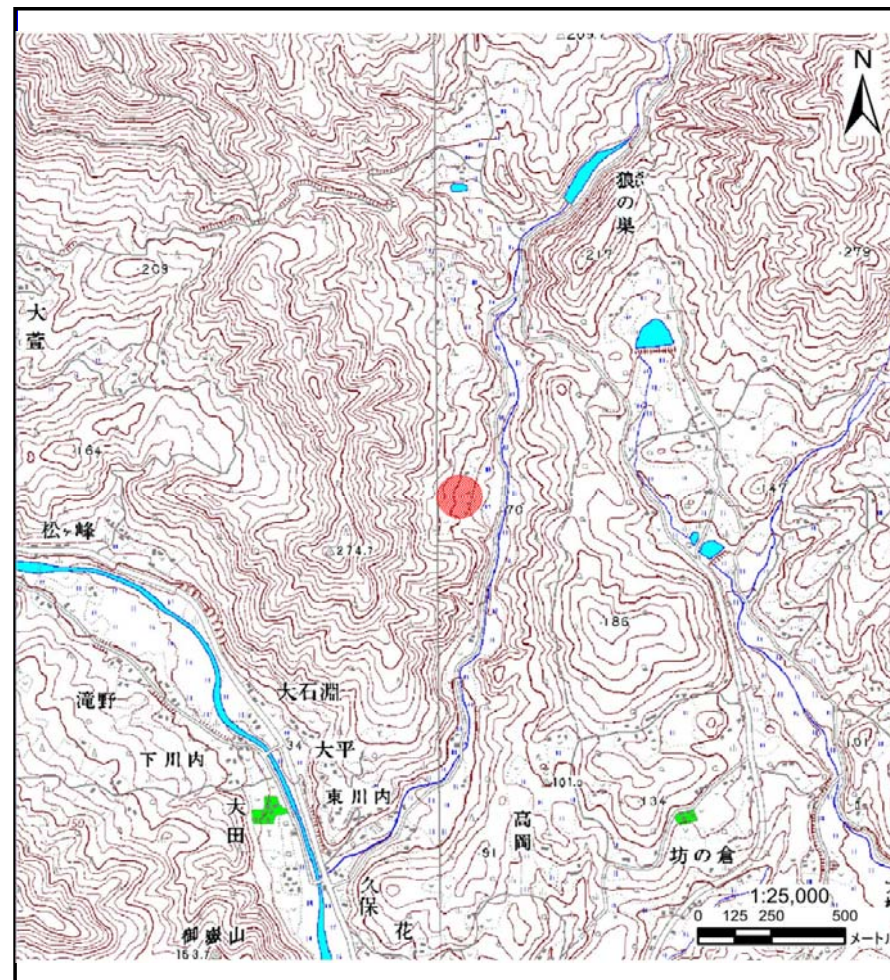
土砂災害警戒区域等の指定の告示に係る図書(その1)

告示番号	宮城県告示第321号
告示年月日	平成28年3月29日

自然現象の種類	土石流
溪流番号	8-23-66
水系名	津谷川
河川名	荒田川
溪流名	東川内沢
所在地	気仙沼市本吉町東川内
調査機関	宮城県気仙沼土木事務所



位置図(S=1:200,000)



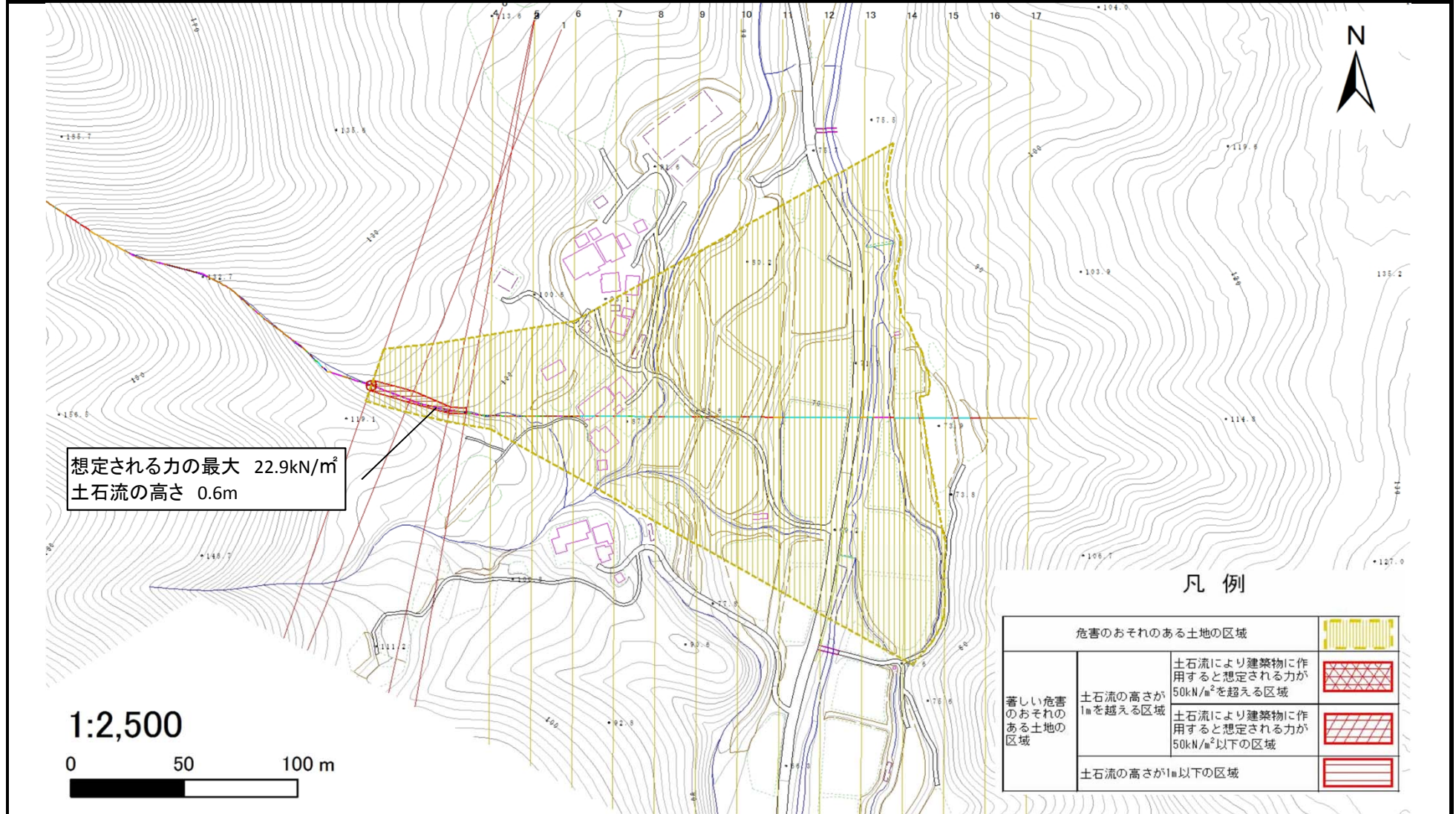
位置図(S=1:25,000)

土砂災害警戒区域等の指定の告示に係る図書(その2)

告示番号	宮城県告示第321号
告示年月日	平成28年3月29日
調査年度	平成27年度

危害のおそれのある土地の区域、著しい危害のおそれのある土地の区域の設定図

溪流の位置	溪流番号	8-23-66	溪流名	東川内沢	所在地	気仙沼市本吉町東川内
-------	------	---------	-----	------	-----	------------



凡例

危害のおそれのある土地の区域		
著しい危害のおそれのある土地の区域	土石流により建築物に作用すると想定される力が50kN/m ² を超える区域	
	土石流の高さが1mを越える区域	
	土石流により建築物に作用すると想定される力が50kN/m ² 以下の区域	
土石流の高さが1m以下の区域		