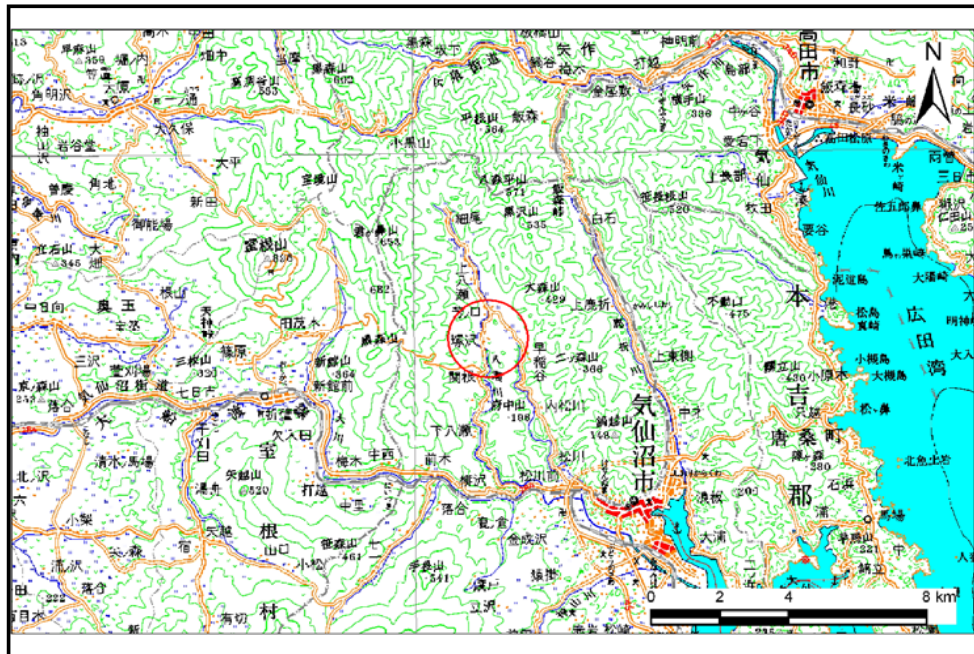


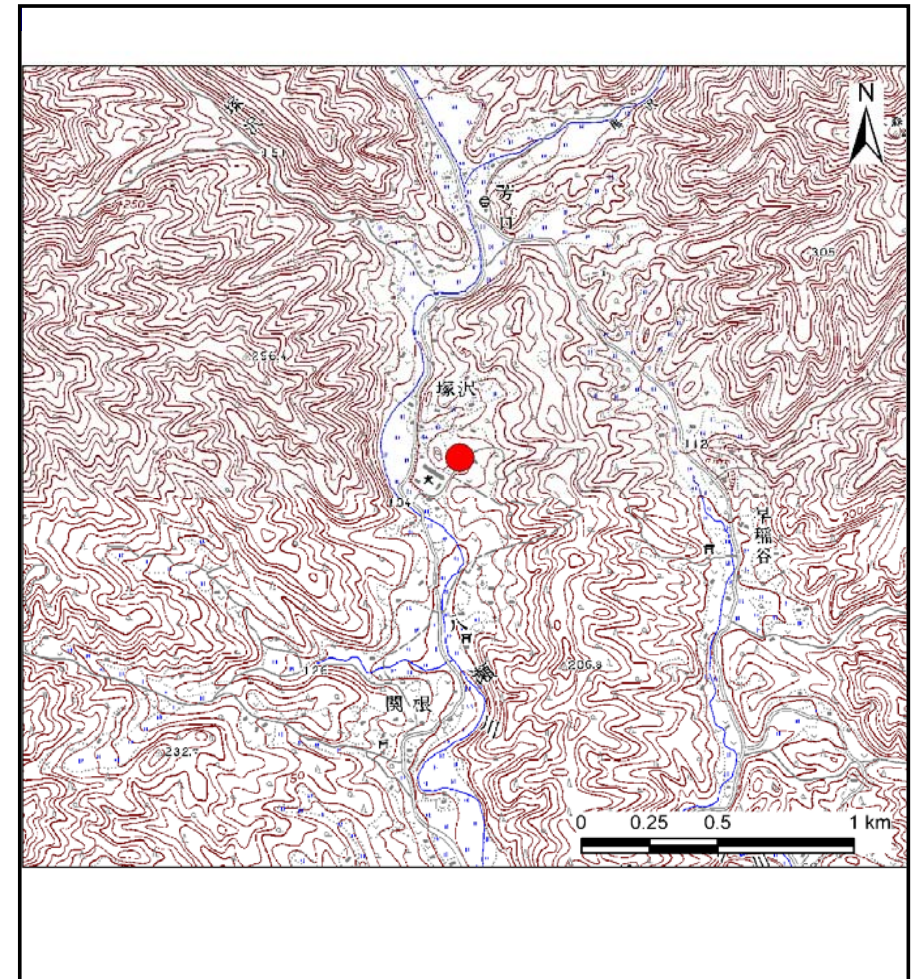
土砂災害警戒区域等の指定の告示に係る図書(その1)

告示番号	宮城県告示第88号
告示年月日	平成23年2月4日

自然現象の種類	土石流
溪流番号	8-11-091(1281100091)
水系名	
河川名	八瀬川
溪流名	塚沢の沢
所在地	気仙沼市塚沢
調査機関	宮城県気仙沼土木事務所



位置図(S=1:200,000)



概況図(S=1:25,000)

この地図は、国土地理院長の承認を得て、同院発行の数値地図25000(地図画像)、1/200,000地勢図を複製したものである。(承認番号平22東複、第58号)

土砂災害警戒区域等の指定の告示に係る図書（その2）

告示番号	宮城県告示第88号
告示年月日	平成23年2月4日

調査年度	平成21年度
所在地	気仙沼市塚沢

危害のおそれのある土地、著しい危害のおそれのある土地の設定図

