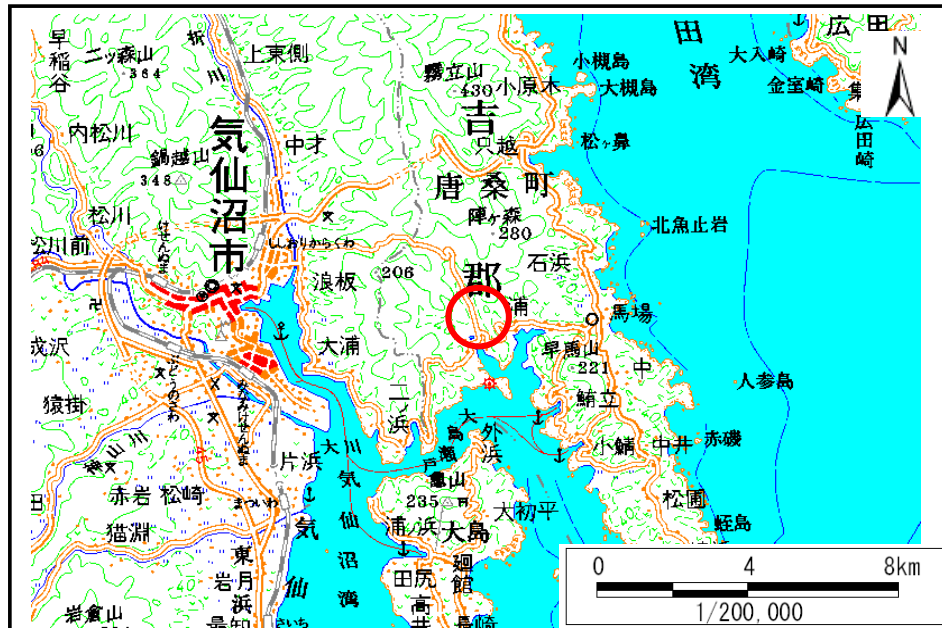


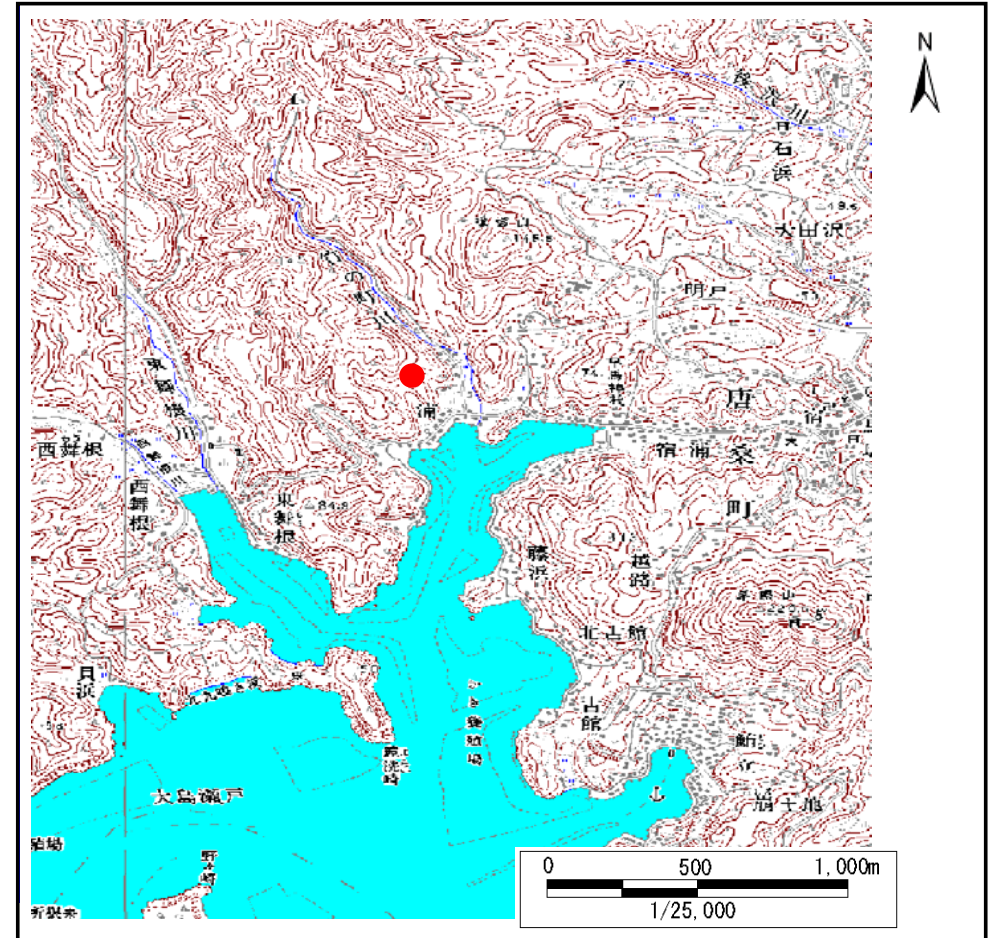
土砂災害警戒区域等の指定の告示に係る図書(その1)

告示番号	宮城県告示第758号
告示年月日	平成21年8月18日

自然現象の種類	土石流
溪流番号	8-24-039(1281100039)
水系名	-
河川名	-
溪流名	浦沢3
所在地	気仙沼市唐桑町浦
調査機関	宮城県気仙沼土木事務所



概況図(S=1:200,000)



位置図(S=1:25,000)

この地図は、国土地理院長の承認を得て、同院発行の1/25,000地形図、数値地図25000(地図画像)、数値地図200000(地図画像)を複製したものです。(承認番号 平20東複 第220号) 宮城県

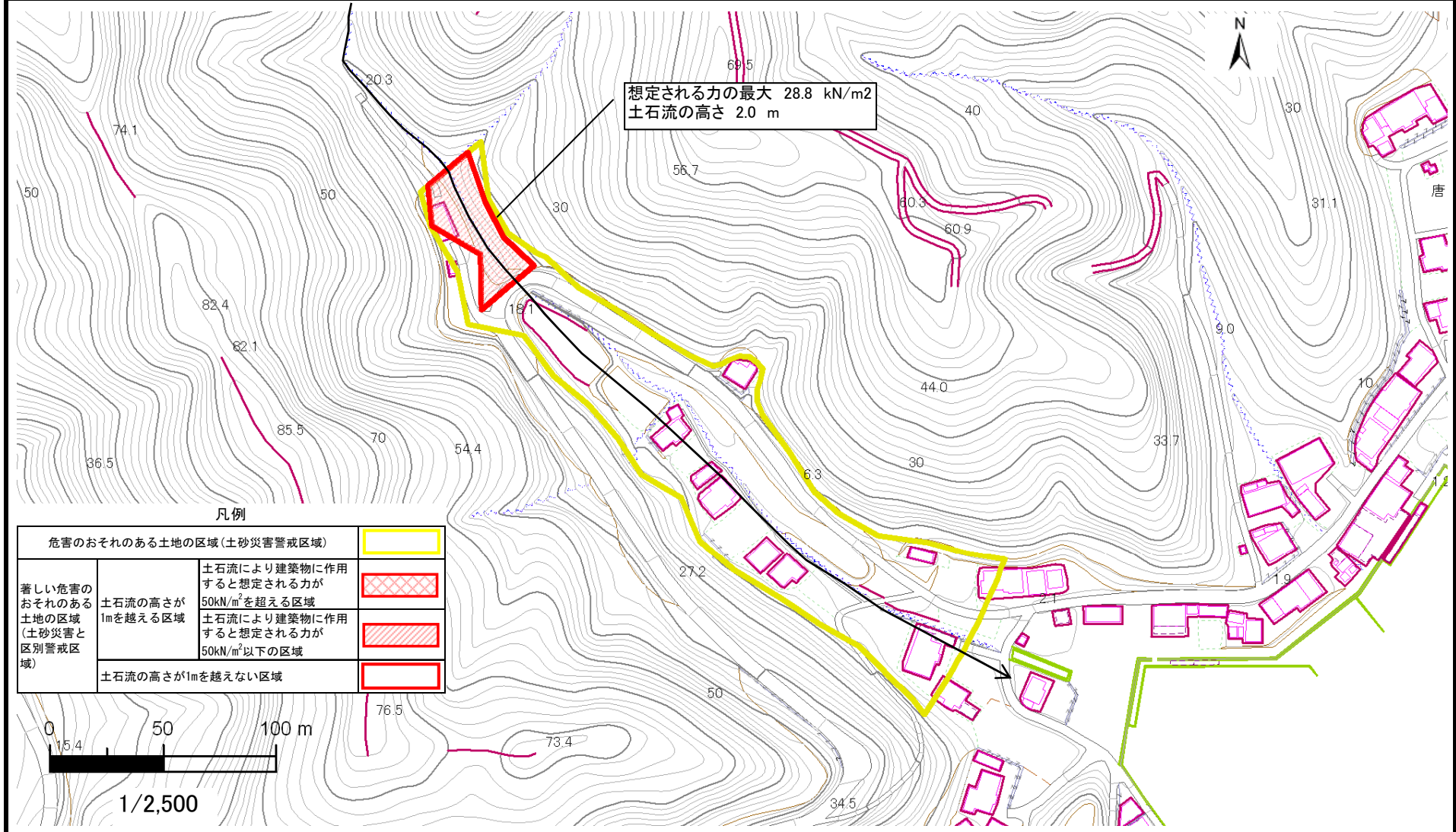
土砂災害警戒区域等の指定の告示に係る図書（その2）

告示番号	宮城県告示第758号
告示年月日	平成21年8月18日

調査年度	平成20年度
------	--------

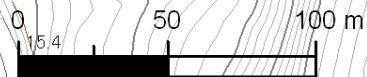
危害のおそれのある土地、著しい危害のおそれのある土地の設定図

溪流の位置	溪流番号	8-24-039(1281100039)	溪流名	浦沢3	所在地	気仙沼市唐桑町浦
-------	------	----------------------	-----	-----	-----	----------



凡例

危害のおそれのある土地の区域(土砂災害警戒区域)		
著しい危害のおそれのある土地の区域(土砂災害と区別警戒区域)	土石流の高さが1mを超える区域	
	土石流により建築物に作用すると想定される力が50kN/m ² を超える区域	
	土石流により建築物に作用すると想定される力が50kN/m ² 以下の区域	
土石流の高さが1mを超えない区域		



1/2,500