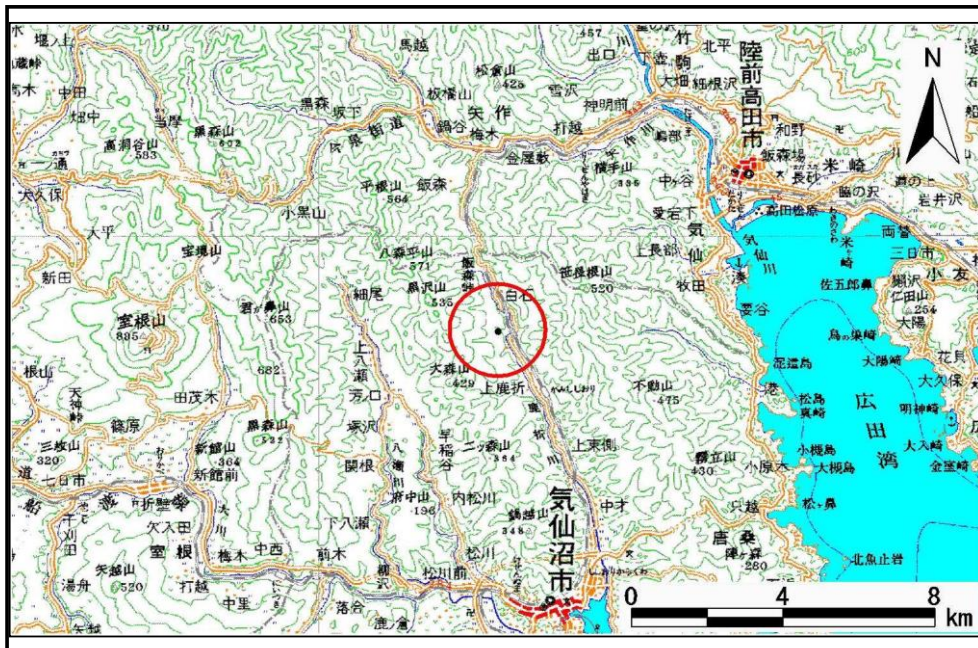


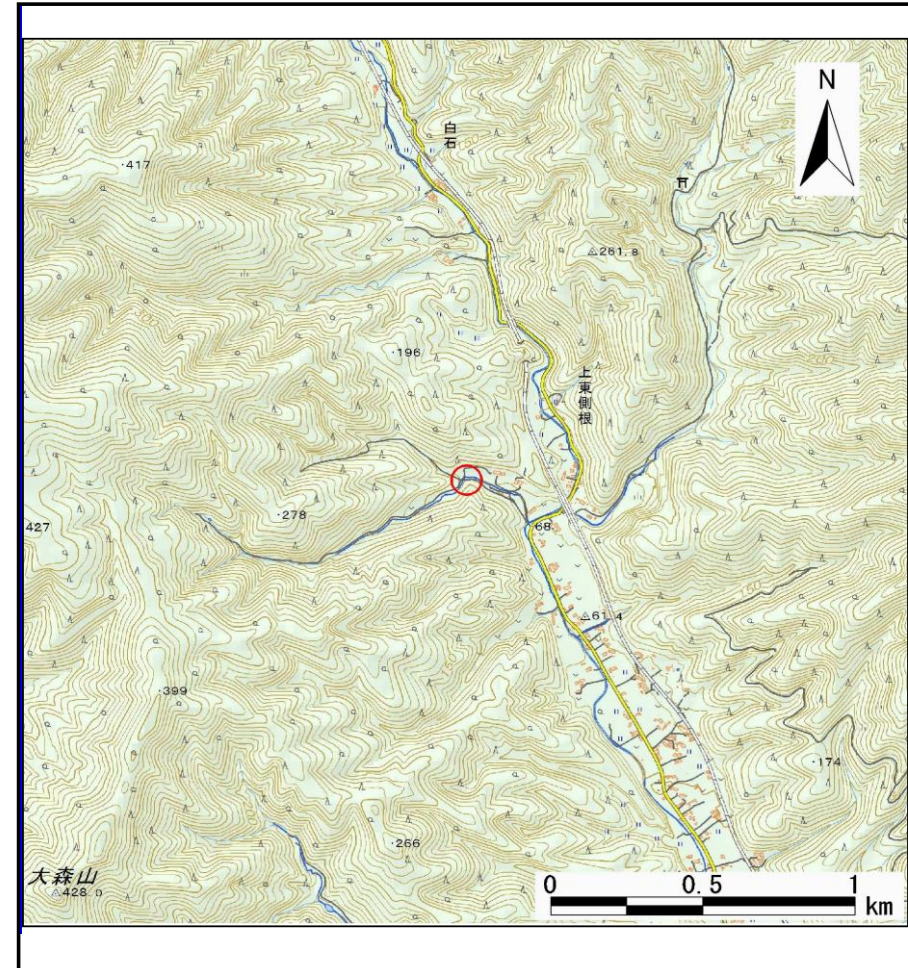
土砂災害警戒区域等の指定の告示に係る図書(その1)

告示番号	宮城県告示第357号
告示年月日	平成30年3月30日

自然現象の種類	土石流
溪流番号	8-11-020-1(1281100020-1)
水系名	2級河川 鹿折川
河川名	鹿折川
溪流名	太郎沢-1
所在地	気仙沼市上西側、上東側根
調査機関	宮城県気仙沼土木事務所



位置図(S=1:200,000)



位置図(S=1:25,000)

この地図は、国土地理院長の承認を得て、同院発行の電子地形図25000 及び 電子地形図20万を複製したものである。(承認番号 平29東複、第77号)

土砂災害警戒区域等の指定の告示に係る図書(その2)

告示番号	宮城県告示第357号
告示年月日	平成30年3月30日

危害のおそれのある土地、著しい危害のおそれのある土地の設定図

調査年度	平成28年度
------	--------

溪流の位置	溪流番号	8-11-020-1(1281100020-1)	溪流名	太郎沢-1	所在地	気仙沼市上西側、上東側根
-------	------	--------------------------	-----	-------	-----	--------------

