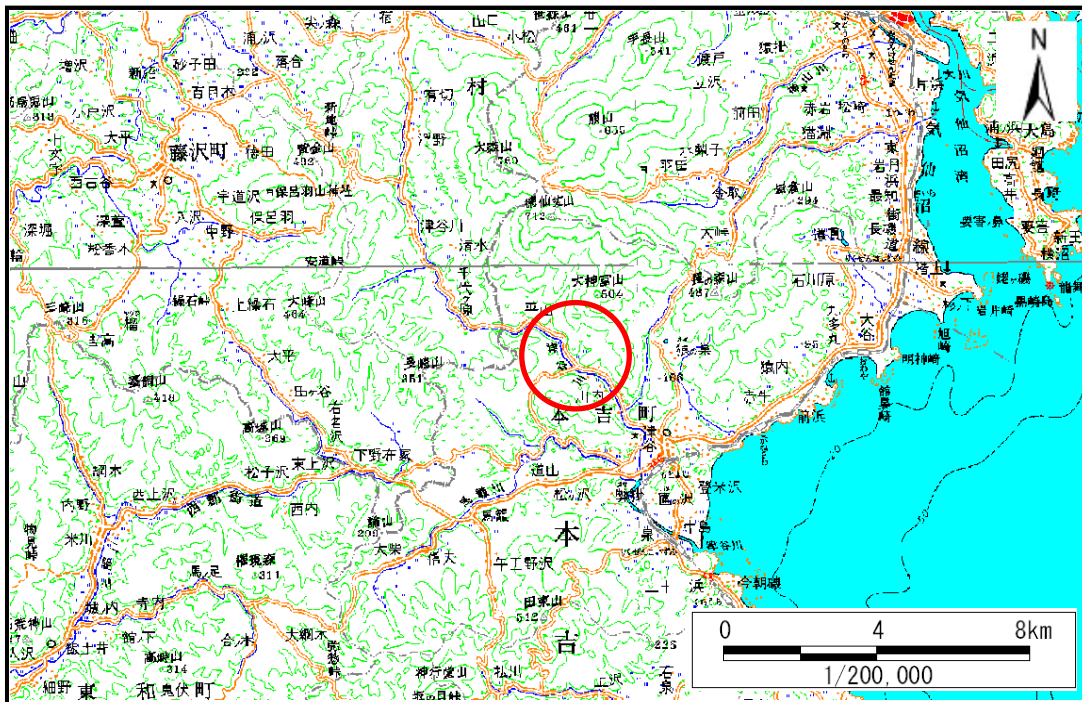


土砂災害警戒区域等の指定の告示に係る図書(その1)

告示番号	宮城県告示第450号
告示年月日	令和2年5月26日

自然現象の種類	土石流
溪流番号	8-23-054(1282300054)
水系名	津谷川
河川名	津谷川
溪流名	尾持沢
所在地	気仙沼市本吉町西川内、東川内
調査機関	宮城県気仙沼土木事務所



位置図(S=1:200,000)



位置図(S=1:25,000)

宮城県

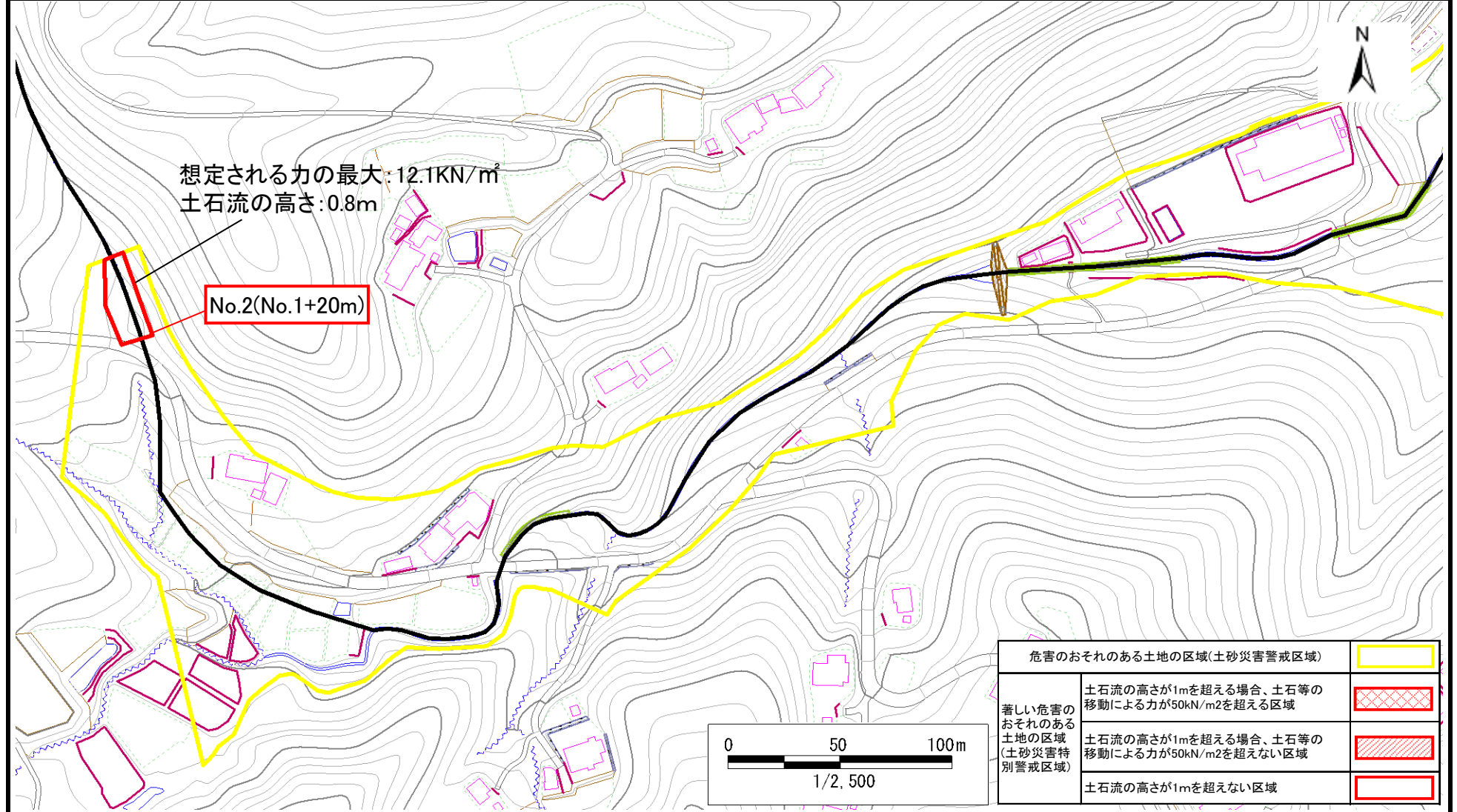
この地図は、国土地理院長の承認を得て、同院発行の数値地図20000(地図画像)及び数値地図25000(地図画像)を複製したものである。(承認番号 平30情複、第1006号)

土砂災害警戒区域等の指定の告示に係る図書(その2)

告示番号	宮城県告示第450号
告示年月日	令和2年5月26日

調査年度	平成29年度
------	--------

渓流の位置	渓流番号	8-23-054(1282300054)	渓流名	尾持沢	所在地	気仙沼市本吉町西川内、東川内
-------	------	----------------------	-----	-----	-----	----------------

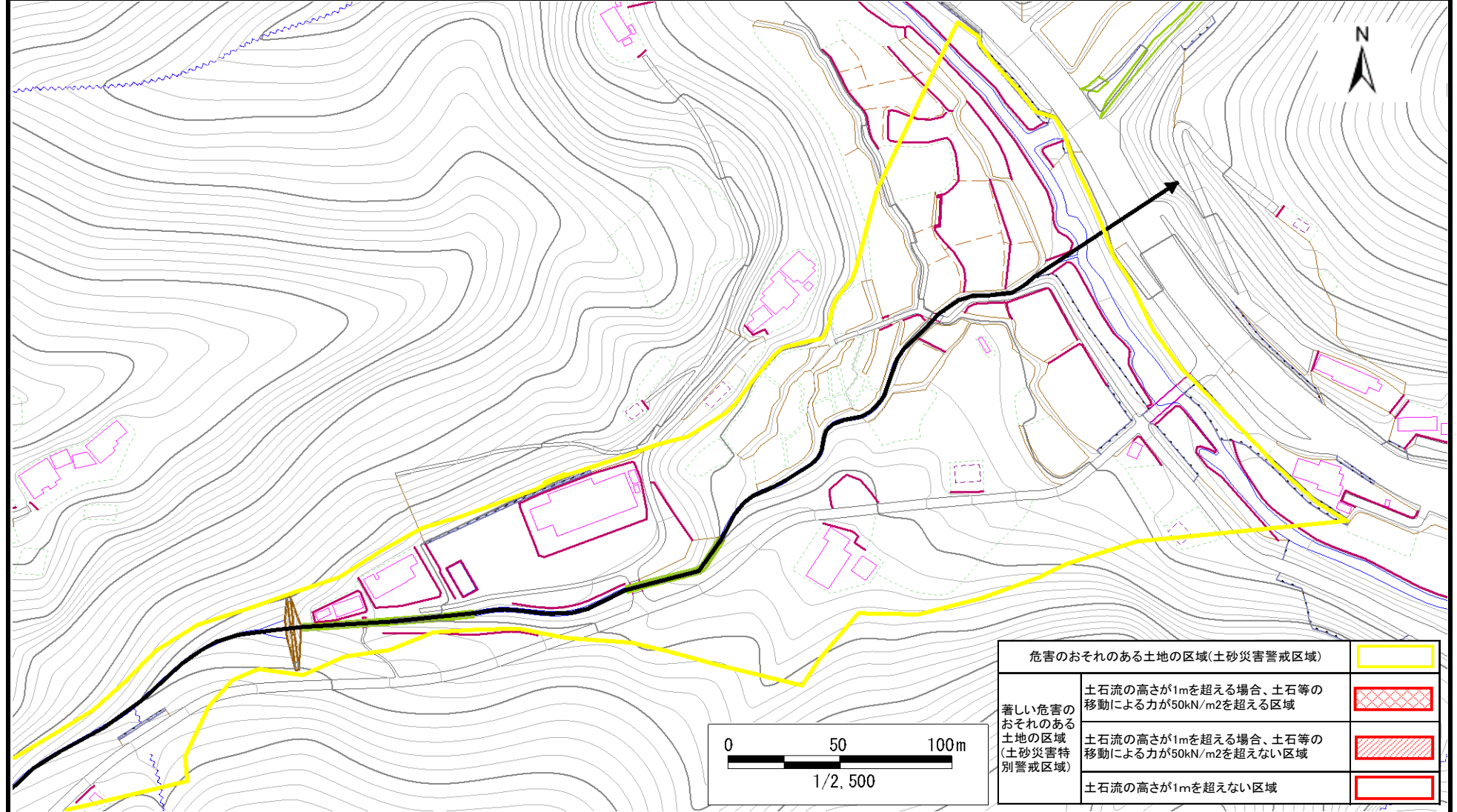


土砂災害警戒区域等の指定の告示に係る図書(その2)

告示番号	宮城県告示第450号
告示年月日	令和2年5月26日

調査年度	平成29年度
------	--------

渓流の位置	渓流番号	8-23-054(1282300054)	渓流名	尾持沢	所在地	気仙沼市本吉町西川内、東川内
-------	------	----------------------	-----	-----	-----	----------------



危険のおそれのある土地の区域(土砂災害警戒区域)	
著しい危害のおそれのある土地の区域(土砂災害特別警戒区域)	土石流の高さが1mを超える場合、土石等の移動による力が50kN/m2を超える区域
	土石流の高さが1mを超える場合、土石等の移動による力が50kN/m2を超えない区域
	土石流の高さが1mを超えない区域