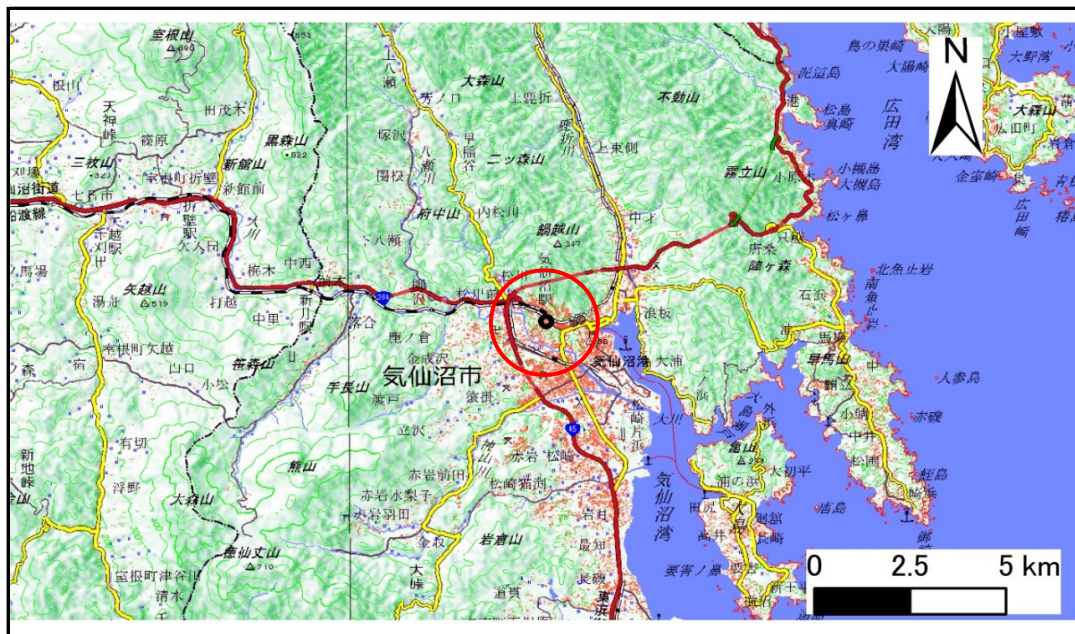


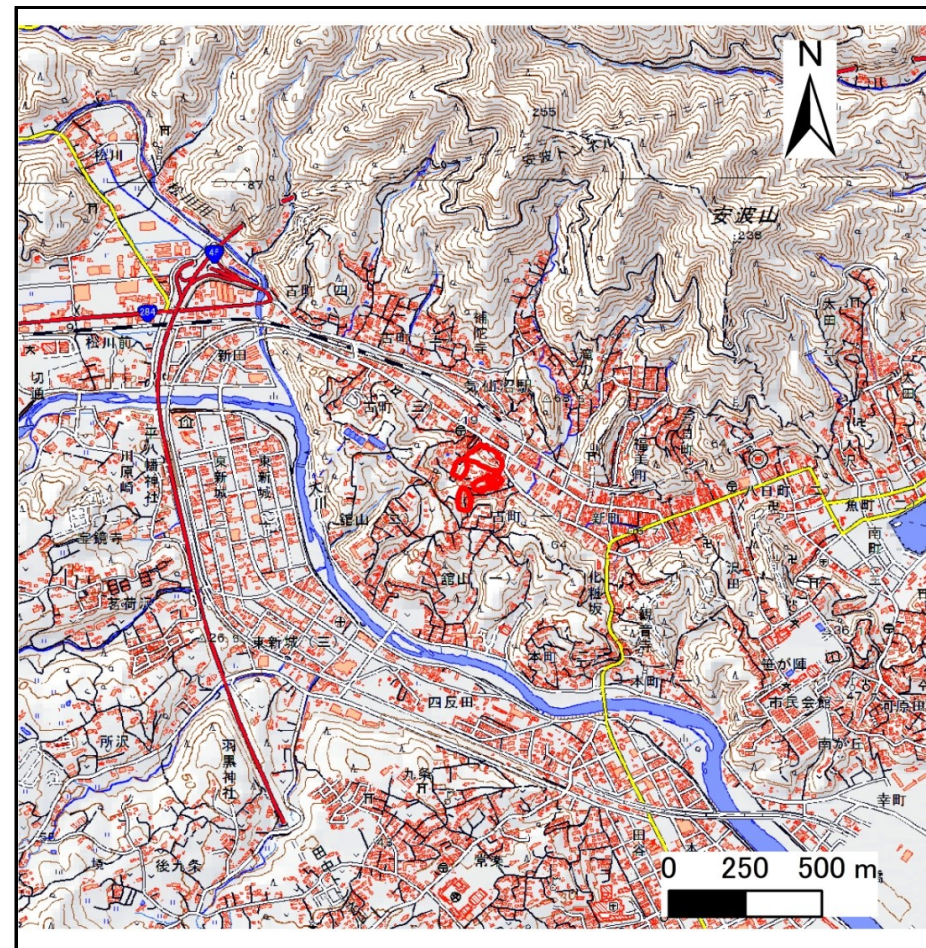
土砂災害警戒区域等の指定の告示に係る図書(その1)

告示番号	宮城県告示第450号
告示年月日	令和2年5月26日

自然現象の種類	急傾斜地の崩壊
箇所番号	I-自-1057
箇所名	館山一丁目
所在地	気仙沼市古町一丁目,古町三丁目
調査機関	宮城県気仙沼土木事務所



位置図 (S=1:200,000)



位置図 (S=1:25,000)

宮城県

この地図は、国土地理院長の承認を得て、同院発行の数値地図20000(地図画像)及び数値地図25000(地図画像)を複製したものである。(承認番号 平30情複、第1006号)

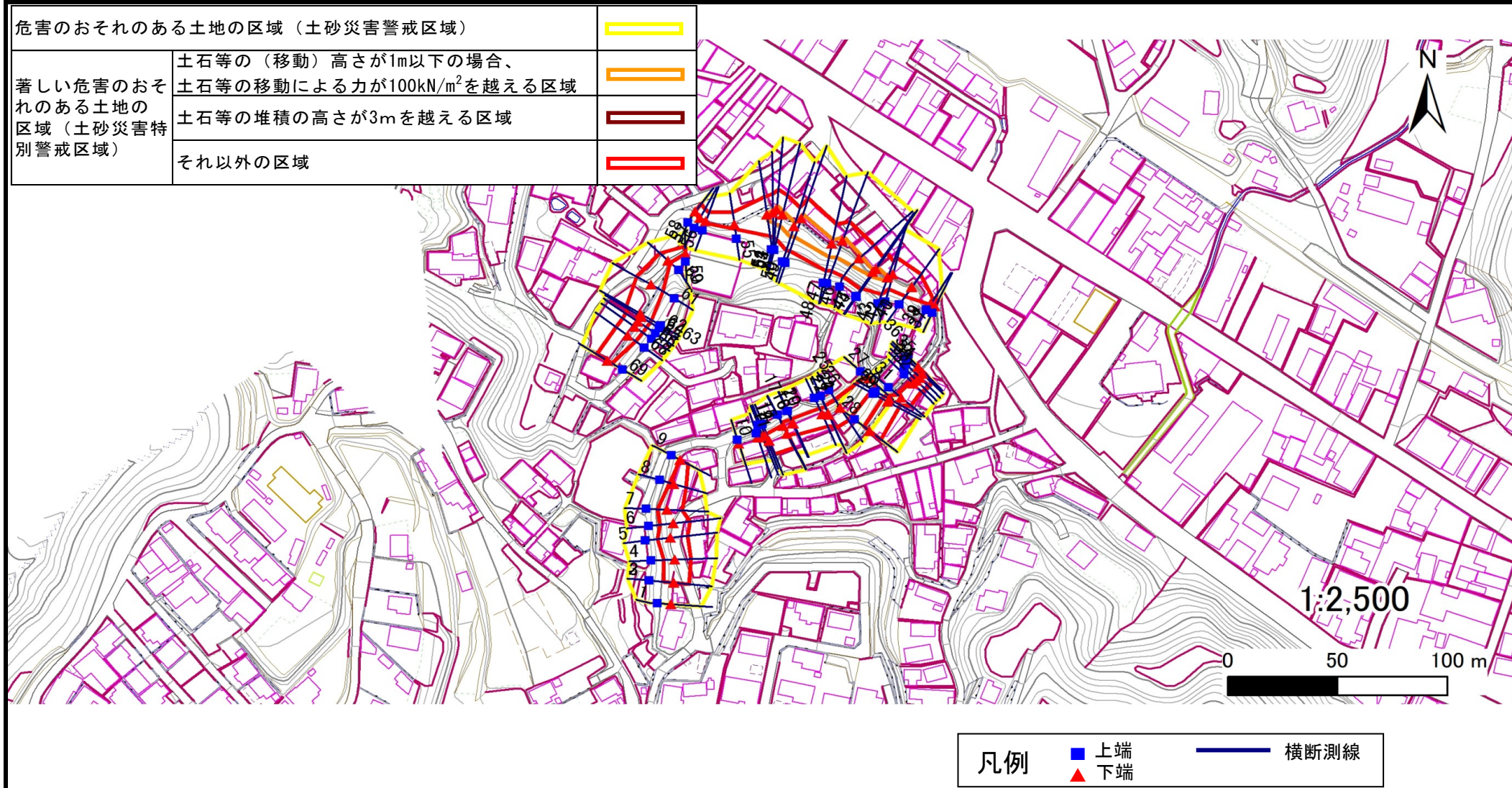
土砂災害警戒区域等の指定の告示に係る図書(その2)

告示番号	宮城県告示第450号
告示年月日	令和2年5月26日

危害のおそれのある土地、著しい危害のおそれのある土地の設定図

調査年度	平成29年度
------	--------

急傾斜地の位置	箇所番号	I-自-1057	箇所名	館山一丁目	所在地	気仙沼市古町一丁目、古町三丁目
---------	------	----------	-----	-------	-----	-----------------



土砂災害警戒区域等の指定の告示に係る図書(その3)

建築物に作用すると想定される衝撃に関する事項

告示番号	宮城県告示第450号
告示年月日	令和2年5月26日

急傾斜地の位置	箇所番号	I-自-1057		箇所名	館山一丁目	所在地	気仙沼市古町一丁目,古町三丁目										
横断側線の区間	土石等の移動により建築物の地上部に作用すると想定される力				土石等の堆積により建築物の地上部に作用すると想定される力				横断側線の区間	土石等の移動により建築物の地上部に作用すると想定される力				土石等の堆積により建築物の地上部に作用すると想定される力			
	土石等の(移動)高さが1m以下の場合、土石等の移動による力が100kN/m ² を超える区域		それ以外の区域		土石等の堆積の高さが3mを超える区域		それ以外の区域			土石等の(移動)高さが1m以下の場合、土石等の移動による力が100kN/m ² を超える区域		それ以外の区域		土石等の堆積の高さが3mを超える区域		それ以外の区域	
	力の大きさのうち最大のもの (Kn/m ²)	土石等の高さ (m)	力の大きさのうち最大のもの (Kn/m ²)	土石等の高さ (m)	力の大きさのうち最大のもの (Kn/m ²)	土石等の高さ (m)	力の大きさのうち最大のもの (Kn/m ²)	土石等の高さ (m)		力の大きさのうち最大のもの (Kn/m ²)	土石等の高さ (m)	力の大きさのうち最大のもの (Kn/m ²)	土石等の高さ (m)	力の大きさのうち最大のもの (Kn/m ²)	土石等の高さ (m)	力の大きさのうち最大のもの (Kn/m ²)	土石等の高さ (m)
1 ~ 2	-	-	88.1	1.0	-	-	8.7	1.8	40 ~ 41	-	-	92.7	1.0	-	-	12.9	2.6
2 ~ 3	-	-	88.1	1.0	-	-	8.7	1.8	41 ~ 42	102.4	1.0	100.0	1.0	-	-	12.8	2.6
3 ~ 4	-	-	91.8	1.0	-	-	9.2	1.9	42 ~ 43	107.8	1.0	100.0	1.0	-	-	12.8	2.6
4 ~ 5	-	-	97.8	1.0	-	-	12.0	2.4	43 ~ 44	119.4	1.0	100.0	1.0	-	-	13.6	2.7
5 ~ 6	-	-	97.8	1.0	-	-	12.2	2.4	44 ~ 45	119.4	1.0	100.0	1.0	-	-	14.4	2.9
6 ~ 7	-	-	97.7	1.0	-	-	12.2	2.4	45 ~ 46	121.3	1.0	100.0	1.0	-	-	14.4	2.9
7 ~ 8	-	-	86.6	1.0	-	-	10.0	2.0	46 ~ 47	128.8	1.0	100.0	1.0	-	-	13.3	2.7
8 ~ 9	-	-	69.8	1.0	-	-	10.3	2.1	47 ~ 48	128.8	1.0	100.0	1.0	-	-	12.4	2.5
9 ~ 10	-	-	49.9	1.0	-	-	10.3	2.1	48 ~ 49	131.5	1.0	100.0	1.0	-	-	12.4	2.5
10 ~ 11	-	-	-	-	-	-	-	-	49 ~ 50	131.5	1.0	100.0	1.0	-	-	12.7	2.6
11 ~ 12	-	-	60.4	1.0	-	-	10.2	2.1	50 ~ 51	123.8	1.0	100.0	1.0	-	-	13.3	2.7
12 ~ 13	-	-	60.4	1.0	-	-	10.2	2.1	51 ~ 52	127.5	1.0	100.0	1.0	-	-	13.3	2.7
13 ~ 14	-	-	60.4	1.0	-	-	10.2	2.1	52 ~ 53	127.5	1.0	100.0	1.0	-	-	12.7	2.5
14 ~ 15	-	-	82.0	1.0	-	-	10.2	2.1	53 ~ 54	118.9	1.0	100.0	1.0	-	-	11.5	2.3
15 ~ 16	-	-	90.2	1.0	-	-	9.8	2.0	54 ~ 55	112.2	1.0	100.0	1.0	-	-	11.2	2.3
16 ~ 17	-	-	90.2	1.0	-	-	10.6	2.1	55 ~ 56	-	-	70.7	1.0	-	-	11.0	2.2
17 ~ 18	-	-	63.0	1.0	-	-	10.6	2.1	56 ~ 57	-	-	58.9	1.0	-	-	11.0	2.2
18 ~ 19	-	-	65.5	1.0	-	-	10.6	2.1	57 ~ 58	-	-	59.1	1.0	-	-	10.4	2.1
19 ~ 20	-	-	67.7	1.0	-	-	10.7	2.1	58 ~ 59	-	-	59.1	1.0	-	-	11.0	2.2
20 ~ 21	-	-	79.4	1.0	-	-	10.7	2.1	59 ~ 60	-	-	66.3	1.0	-	-	11.0	2.2
21 ~ 22	-	-	79.4	1.0	-	-	9.6	1.9	60 ~ 61	-	-	97.3	1.0	-	-	11.4	2.3
22 ~ 23	-	-	82.2	1.0	-	-	9.6	1.9	61 ~ 62	-	-	97.3	1.0	-	-	12.5	2.5
23 ~ 24	-	-	88.4	1.0	-	-	10.0	2.0	62 ~ 63	-	-	95.1	1.0	-	-	12.5	2.5
24 ~ 25	-	-	89.1	1.0	-	-	10.0	2.0	63 ~ 64	-	-	89.2	1.0	-	-	9.8	2.0
25 ~ 26	-	-	89.1	1.0	-	-	9.7	1.9	64 ~ 65	-	-	89.2	1.0	-	-	9.8	2.0
26 ~ 27	-	-	89.1	1.0	-	-	11.3	2.3	65 ~ 66	-	-	88.4	1.0	-	-	9.8	2.0
27 ~ 28	-	-	81.2	1.0	-	-	11.3	2.3	66 ~ 67	-	-	87.8	1.0	-	-	9.8	2.0
28 ~ 29	-	-	81.2	1.0	-	-	10.1	2.0	67 ~ 68	-	-	87.0	1.0	-	-	9.8	2.0
29 ~ 30	-	-	75.2	1.0	-	-	10.1	2.0	68 ~ 69	-	-	87.0	1.0	-	-	9.8	2.0
30 ~ 31	-	-	73.0	1.0	-	-	10.1	2.0	~								
31 ~ 32	-	-	73.0	1.0	-	-	10.2	2.1	~								
32 ~ 33	-	-	73.1	1.0	-	-	10.2	2.1	~								
33 ~ 34	-	-	73.3	1.0	-	-	8.9	1.8	~								
34 ~ 35	-	-	73.3	1.0	-	-	8.5	1.7	~								
35 ~ 36	-	-	71.4	1.0	-	-	8.7	1.8	~								
36 ~ 37	-	-	59.5	1.0	-	-	11.6	2.3	~								
37 ~ 38	-	-	39.2	1.0	-	-	11.6	2.3	~								
38 ~ 39	-	-	39.2	1.0	-	-	11.9	2.4	~								
39 ~ 40	-	-	91.1	1.0	-	-	12.9	2.6	~								