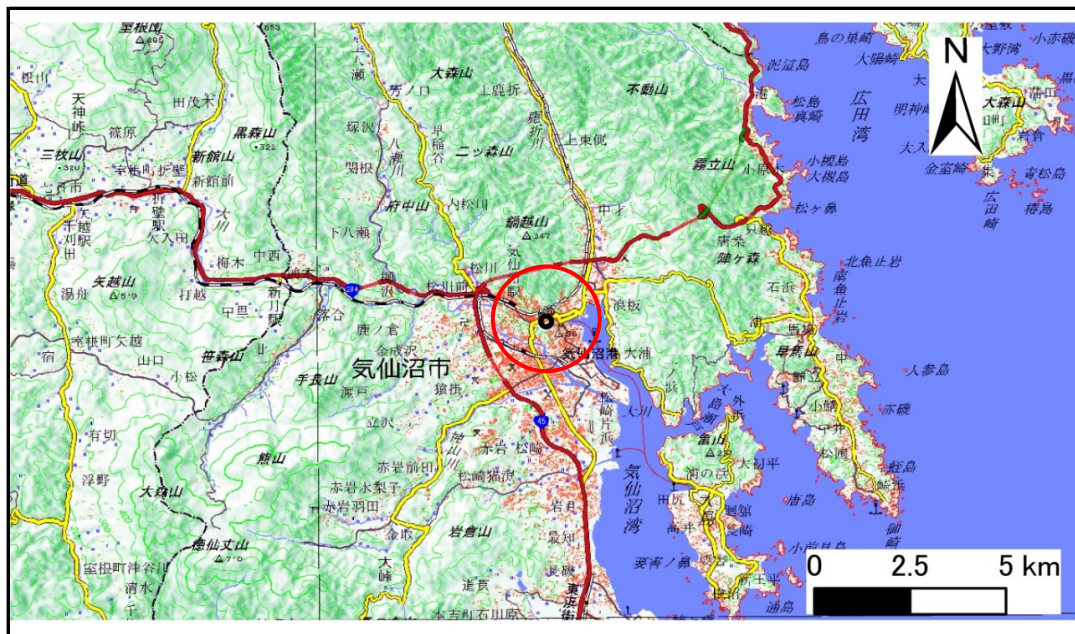


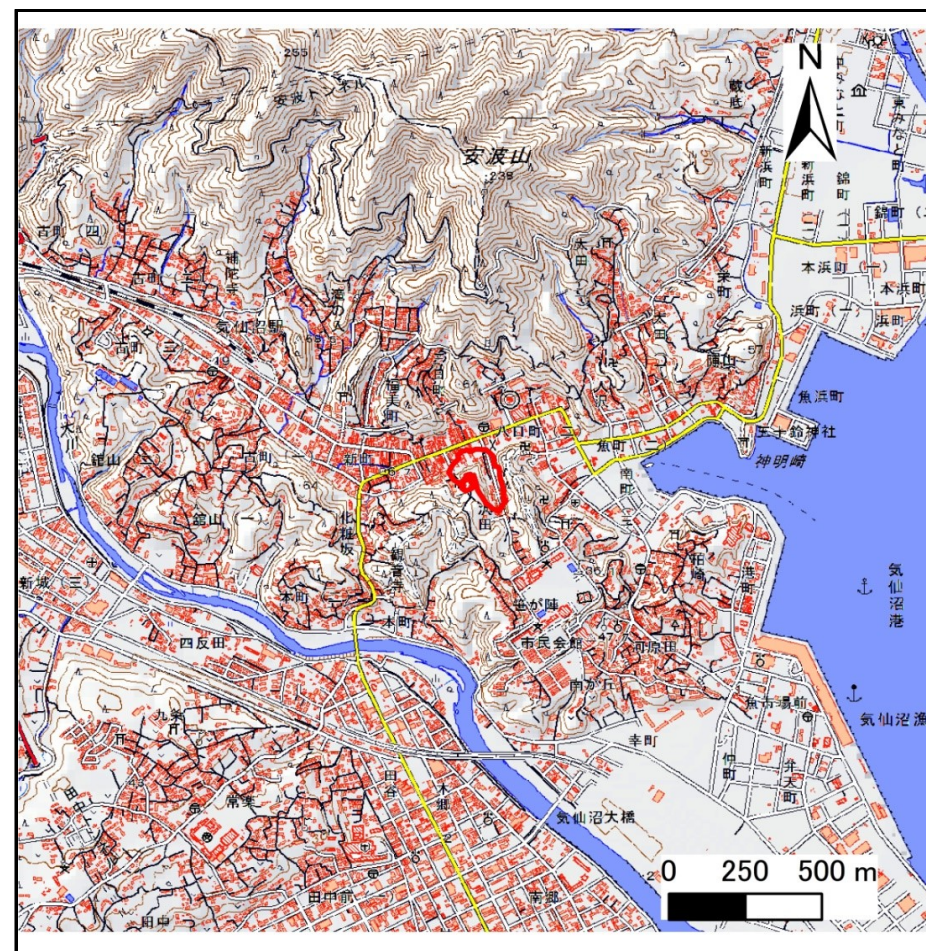
土砂災害警戒区域等の指定の告示に係る図書(その1)

告示番号	宮城県告示第450号
告示年月日	令和2年5月26日

自然現象の種類	急傾斜地の崩壊
箇所番号	I-自-1066
箇所名	三日町二丁目の2
所在地	気仙沼市三日町二丁目, 沢田, 八日町二丁目
調査機関	宮城県気仙沼土木事務所



図位置 (S=1:200,000)



位置図 (S=1:25,000)

宮城県

この地図は、国土地理院長の承認を得て、同院発行の数値地図20000(地図画像)及び数値地図25000(地図画像)を複製したものである。(承認番号 平30情複、第1006号)

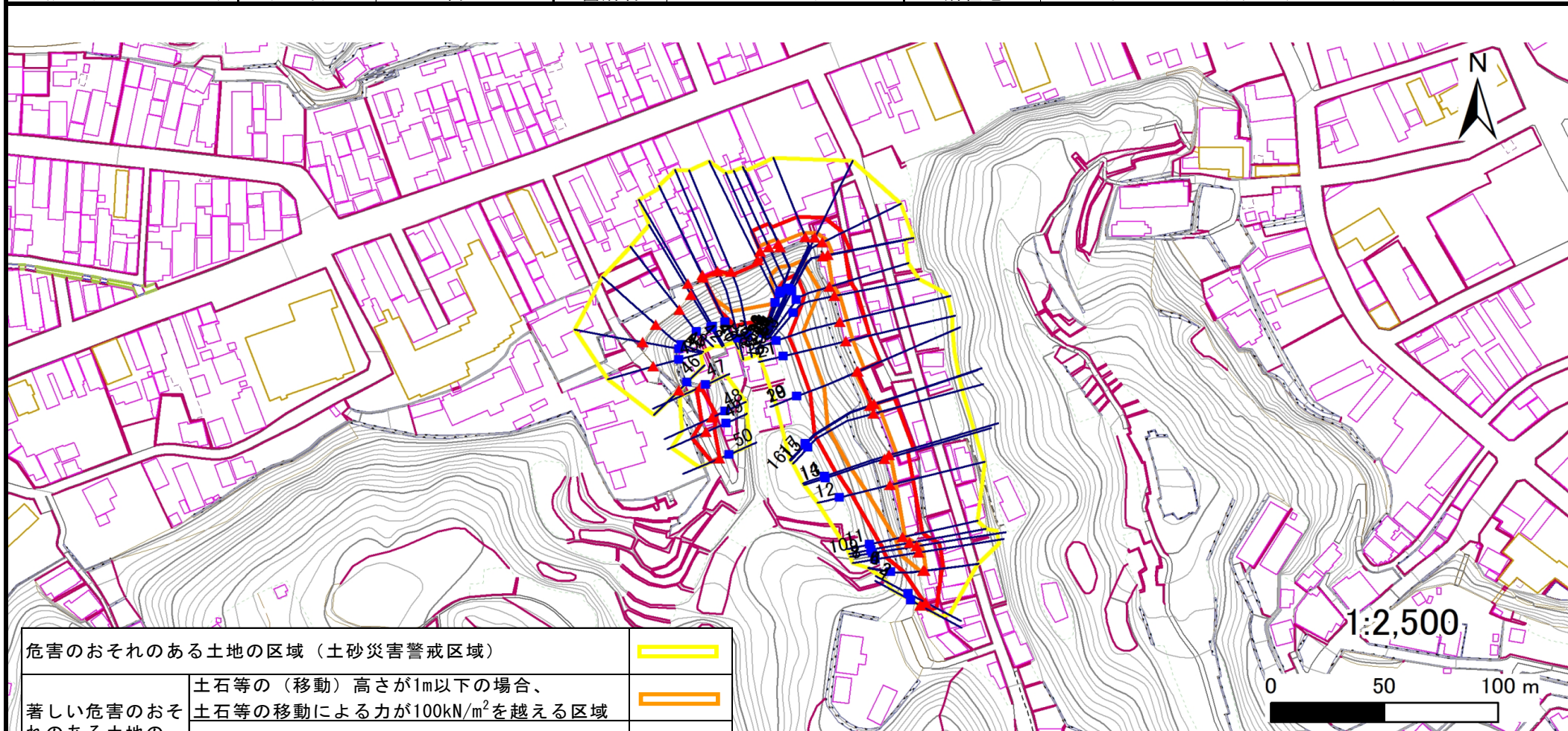
土砂災害警戒区域等の指定の告示に係る図書(その2)

告示番号	宮城県告示第450号
告示年月日	令和2年5月26日

危害のおそれのある土地、著しい危害のおそれのある土地の設定図

調査年度	平成29年度
------	--------

急傾斜地の位置	箇所番号	I-自-1066	箇所名	三日町二丁目の2	所在地	気仙沼市三日町二丁目, 沢田, 八日町二丁目
---------	------	----------	-----	----------	-----	------------------------



危害のおそれのある土地の区域 (土砂災害警戒区域)		
著しい危害のおそれのある土地の区域 (土砂災害特別警戒区域)	土石等の(移動)高さが1m以下の場合、 土石等の移動による力が100kN/m ² を越える区域	
	土石等の堆積の高さが3mを越える区域	
	それ以外の区域	

凡例		上端		横断測線
		下端		

土砂災害警戒区域等の指定の告示に係る図書(その3)

建築物に作用すると想定される衝撃に関する事項

告示番号	宮城県告示第450号
告示年月日	令和2年5月26日

急傾斜地の位置	箇所番号	I-自-1066	箇所名	三日町二丁目の2	所在地	気仙沼市三日町二丁目, 沢田, 八日町二丁目
---------	------	----------	-----	----------	-----	------------------------

横断側線の区間	土石等の移動により建築物の地上部に作用すると想定される力				土石等の堆積により建築物の地上部に作用すると想定される力				横断側線の区間	土石等の移動により建築物の地上部に作用すると想定される力				土石等の堆積により建築物の地上部に作用すると想定される力			
	土石等の(移動)高さが1m以下の場合、土石等の移動による力が100kN/m ² を超える区域		それ以外の区域		土石等の堆積の高さが3mを超える区域		それ以外の区域			土石等の(移動)高さが1m以下の場合、土石等の移動による力が100kN/m ² を超える区域		それ以外の区域		土石等の堆積の高さが3mを超える区域		それ以外の区域	
	力の大きさのうち最大のもの (Kn/m ²)	土石等の高さ (m)	力の大きさのうち最大のもの (Kn/m ²)	土石等の高さ (m)	力の大きさのうち最大のもの (Kn/m ²)	土石等の高さ (m)	力の大きさのうち最大のもの (Kn/m ²)	土石等の高さ (m)		力の大きさのうち最大のもの (Kn/m ²)	土石等の高さ (m)	力の大きさのうち最大のもの (Kn/m ²)	土石等の高さ (m)	力の大きさのうち最大のもの (Kn/m ²)	土石等の高さ (m)	力の大きさのうち最大のもの (Kn/m ²)	土石等の高さ (m)
1 ~ 2	-	-	67.0	1.0	-	-	10.1	2.0	40 ~ 41	-	-	-	-	-	-	-	
2 ~ 3	-	-	67.0	1.0	-	-	8.3	1.7	41 ~ 42	-	-	-	-	-	-	-	
3 ~ 4	107.4	1.0	100.0	1.0	-	-	11.6	2.3	42 ~ 43	-	-	-	-	-	-	-	
4 ~ 5	107.4	1.0	100.0	1.0	-	-	11.6	2.3	43 ~ 44	-	-	-	-	-	-	-	
5 ~ 6	107.8	1.0	100.0	1.0	-	-	11.6	2.3	44 ~ 45	-	-	-	-	-	-	-	
6 ~ 7	130.5	1.0	100.0	1.0	-	-	13.1	2.6	45 ~ 46	-	-	-	-	-	-	-	
7 ~ 8	130.5	1.0	100.0	1.0	-	-	13.1	2.6	46 ~ 47	-	-	27.6	1.0	-	-	12.9	2.6
8 ~ 9	131.5	1.0	100.0	1.0	-	-	12.5	2.5	47 ~ 48	-	-	66.3	1.0	-	-	12.9	2.6
9 ~ 10	131.5	1.0	100.0	1.0	-	-	12.5	2.5	48 ~ 49	-	-	85.5	1.0	-	-	10.5	2.1
10 ~ 11	123.6	1.0	100.0	1.0	-	-	10.3	2.1	49 ~ 50	-	-	85.5	1.0	-	-	10.3	2.1
11 ~ 12	138.6	1.0	100.0	1.0	-	-	12.9	2.6	~								
12 ~ 13	145.9	1.0	100.0	1.0	-	-	12.9	2.6	~								
13 ~ 14	151.3	1.0	100.0	1.0	-	-	13.1	2.6	~								
14 ~ 15	153.7	1.0	100.0	1.0	-	-	13.1	2.6	~								
15 ~ 16	153.8	1.0	100.0	1.0	-	-	11.9	2.4	~								
16 ~ 17	153.8	1.0	100.0	1.0	15.8	3.2	15.2	3.0	~								
17 ~ 18	152.7	1.0	100.0	1.0	15.8	3.2	15.2	3.0	~								
18 ~ 19	145.4	1.0	100.0	1.0	-	-	14.2	2.9	~								
19 ~ 20	146.4	1.0	100.0	1.0	-	-	14.3	2.9	~								
20 ~ 21	146.6	1.0	100.0	1.0	-	-	14.3	2.9	~								
21 ~ 22	148.2	1.0	100.0	1.0	-	-	12.5	2.5	~								
22 ~ 23	148.2	1.0	100.0	1.0	-	-	12.5	2.5	~								
23 ~ 24	132.3	1.0	100.0	1.0	-	-	13.1	2.6	~								
24 ~ 25	132.5	1.0	100.0	1.0	-	-	13.1	2.6	~								
25 ~ 26	134.0	1.0	100.0	1.0	-	-	9.0	1.8	~								
26 ~ 27	134.0	1.0	100.0	1.0	-	-	10.9	2.2	~								
27 ~ 28	133.7	1.0	100.0	1.0	-	-	11.0	2.2	~								
28 ~ 29	134.0	1.0	100.0	1.0	-	-	11.1	2.2	~								
29 ~ 30	134.0	1.0	100.0	1.0	-	-	11.1	2.2	~								
30 ~ 31	134.5	1.0	100.0	1.0	-	-	9.3	1.9	~								
31 ~ 32	134.5	1.0	100.0	1.0	-	-	9.1	1.8	~								
32 ~ 33	134.8	1.0	100.0	1.0	-	-	9.1	1.8	~								
33 ~ 34	134.8	1.0	100.0	1.0	-	-	8.8	1.8	~								
34 ~ 35	145.0	1.0	100.0	1.0	-	-	13.5	2.7	~								
35 ~ 36	147.8	1.0	100.0	1.0	-	-	14.6	2.9	~								
36 ~ 37	148.6	1.0	100.0	1.0	15.9	3.2	15.2	3.0	~								
37 ~ 38	148.6	1.0	100.0	1.0	15.9	3.2	15.2	3.0	~								
38 ~ 39	137.7	1.0	100.0	1.0	-	-	15.0	3.0	~								
39 ~ 40	-	-	-	-	-	-	-	-	~								