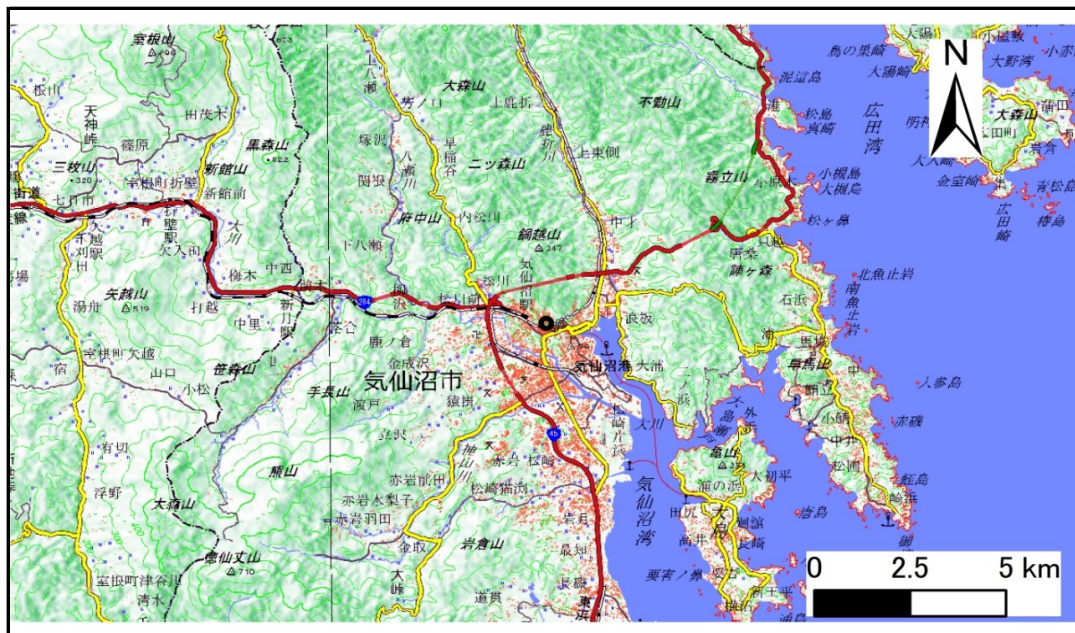


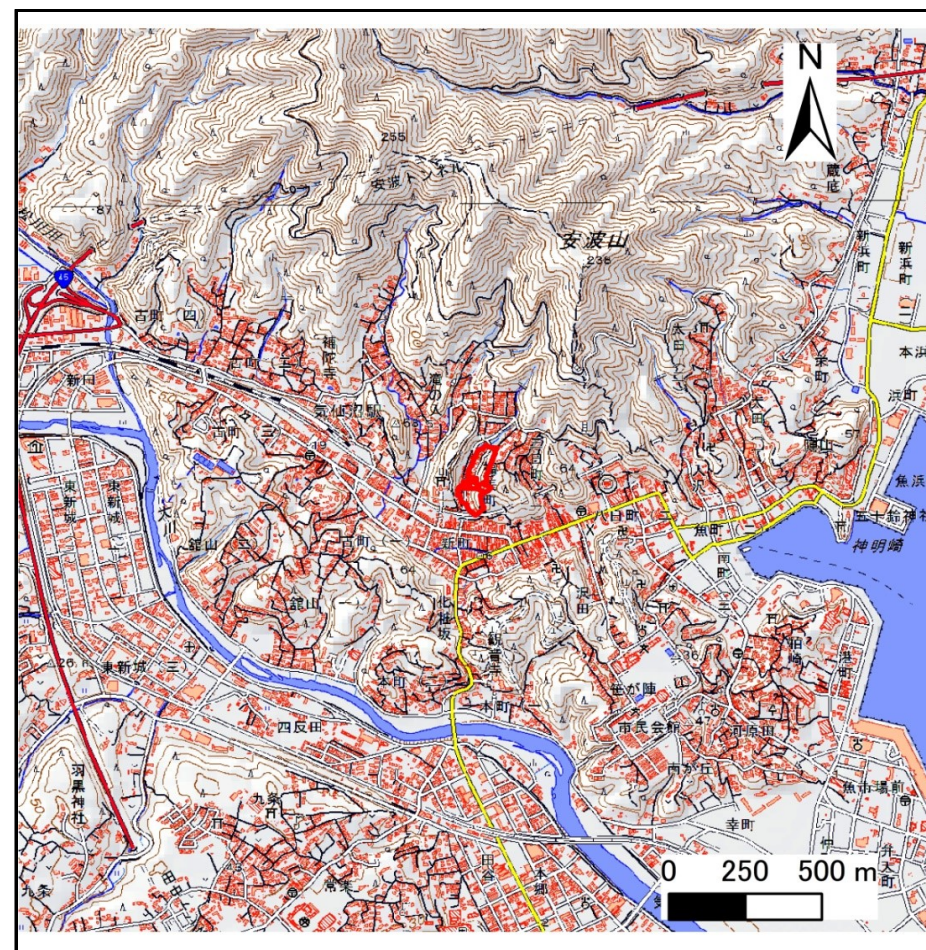
土砂災害警戒区域等の指定の告示に係る図書(その1)

告示番号	宮城県告示第450号
告示年月日	令和2年5月26日

自然現象の種類	急傾斜地の崩壊
箇所番号	I-自-1079
箇所名	福美町
所在地	気仙沼市福美町
調査機関	宮城県気仙沼土木事務所



位置図 (S=1:200,000)



位置図 (S=1:25,000)

宮城県

この地図は、国土地理院長の承認を得て、同院発行の数値地図20000(地図画像)及び数値地図25000(地図画像)を複製したものである。(承認番号 平30情複、第1006号)

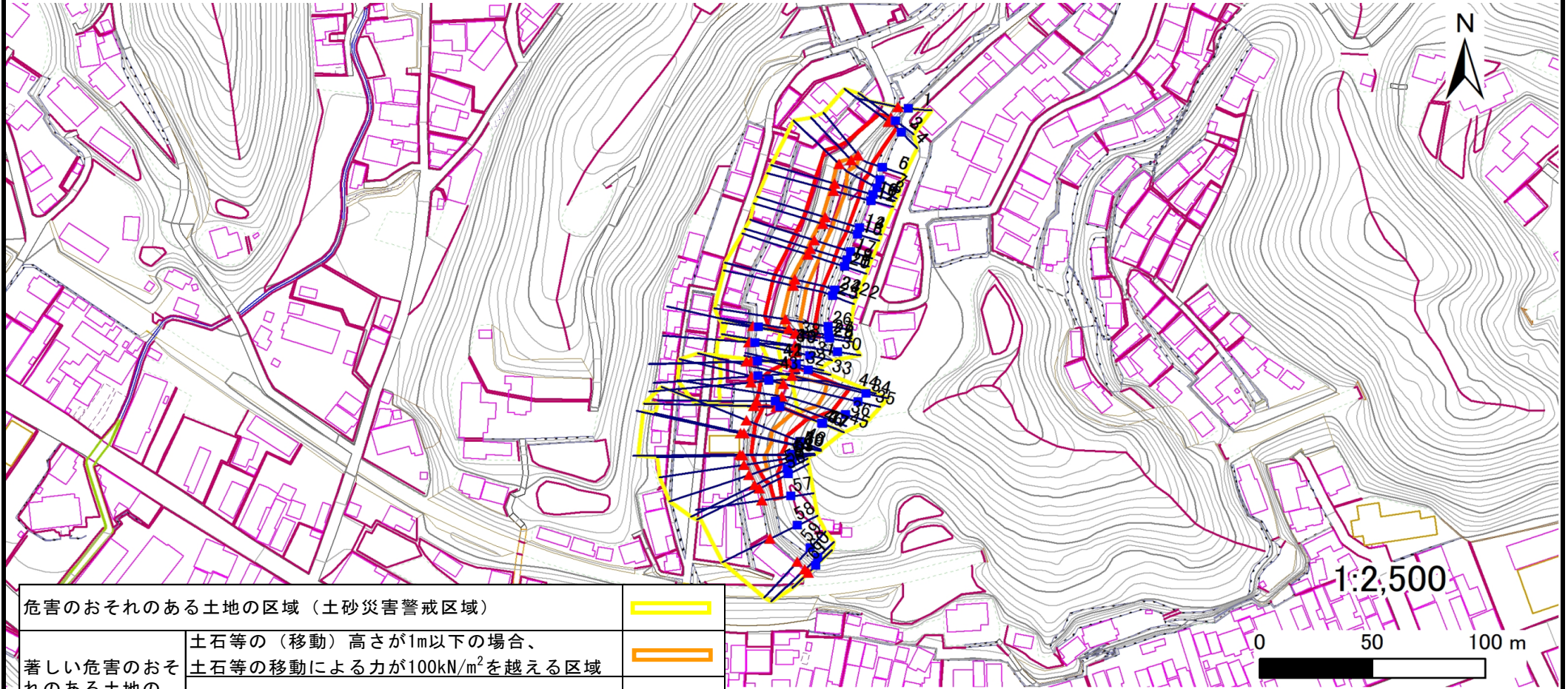
土砂災害警戒区域等の指定の告示に係る図書(その2)

告示番号	宮城県告示第450号
告示年月日	令和2年5月26日

危害のおそれのある土地、著しい危害のおそれのある土地の設定図

調査年度	平成29年度
------	--------

急傾斜地の位置	箇所番号	I-自-1079	箇所名	福美町	所在地	気仙沼市福美町
---------	------	----------	-----	-----	-----	---------



危害のおそれのある土地の区域 (土砂災害警戒区域)		
著しい危害のおそれのある土地の区域 (土砂災害特別警戒区域)	土石等の(移動)高さが1m以下の場合、 土石等の移動による力が100kN/m ² を越える区域	
	土石等の堆積の高さが3mを越える区域	
それ以外の区域		

凡例		上端		横断測線
		下端		

土砂災害警戒区域等の指定の告示に係る図書(その3)

建築物に作用すると想定される衝撃に関する事項

告示番号	宮城県告示第450号
告示年月日	令和2年5月26日

急傾斜地の位置	箇所番号	I-自-1079		箇所名	福美町	所在地	気仙沼市福美町										
横断側線の区間	土石等の移動により建築物の地上部に作用すると想定される力				土石等の堆積により建築物の地上部に作用すると想定される力				横断側線の区間	土石等の移動により建築物の地上部に作用すると想定される力				土石等の堆積により建築物の地上部に作用すると想定される力			
	土石等の(移動)高さが1m以下の場合、土石等の移動による力が100kN/m ² を超える区域		それ以外の区域		土石等の堆積の高さが3mを超える区域		それ以外の区域			土石等の(移動)高さが1m以下の場合、土石等の移動による力が100kN/m ² を超える区域		それ以外の区域		土石等の堆積の高さが3mを超える区域		それ以外の区域	
	力の大きさのうち最大のもの (Kn/m ²)	土石等の高さ (m)	力の大きさのうち最大のもの (Kn/m ²)	土石等の高さ (m)	力の大きさのうち最大のもの (Kn/m ²)	土石等の高さ (m)	力の大きさのうち最大のもの (Kn/m ²)	土石等の高さ (m)		力の大きさのうち最大のもの (Kn/m ²)	土石等の高さ (m)	力の大きさのうち最大のもの (Kn/m ²)	土石等の高さ (m)	力の大きさのうち最大のもの (Kn/m ²)	土石等の高さ (m)	力の大きさのうち最大のもの (Kn/m ²)	土石等の高さ (m)
1 ~ 2	-	-	-	-	-	-	-	40 ~ 41	-	-	-	-	-	-	-	-	
2 ~ 3	-	-	16.0	1.0	16.6	3.3	15.2	3.0	41 ~ 42	-	-	-	-	-	-	-	
3 ~ 4	-	-	69.5	1.0	16.6	3.3	15.2	3.0	42 ~ 43	-	-	-	-	-	-	-	
4 ~ 5	104.4	1.0	100.0	1.0	-	-	15.2	3.0	43 ~ 44	-	-	-	-	-	-	-	
5 ~ 6	104.4	1.0	100.0	1.0	-	-	12.4	2.5	44 ~ 45	-	-	-	-	-	-	-	
6 ~ 7	113.7	1.0	100.0	1.0	-	-	11.6	2.3	45 ~ 46	-	-	75.6	1.0	-	-	9.9	2.0
7 ~ 8	115.9	1.0	100.0	1.0	-	-	11.6	2.3	46 ~ 47	139.0	1.0	100.0	1.0	-	-	13.8	2.8
8 ~ 9	120.0	1.0	100.0	1.0	-	-	11.6	2.3	47 ~ 48	139.0	1.0	100.0	1.0	-	-	13.8	2.8
9 ~ 10	120.0	1.0	100.0	1.0	-	-	11.6	2.3	48 ~ 49	128.5	1.0	100.0	1.0	-	-	11.4	2.3
10 ~ 11	121.2	1.0	100.0	1.0	-	-	12.6	2.5	49 ~ 50	132.0	1.0	100.0	1.0	-	-	11.9	2.4
11 ~ 12	121.2	1.0	100.0	1.0	-	-	12.6	2.5	50 ~ 51	132.0	1.0	100.0	1.0	-	-	12.7	2.5
12 ~ 13	121.2	1.0	100.0	1.0	-	-	12.4	2.5	51 ~ 52	126.9	1.0	100.0	1.0	-	-	12.7	2.5
13 ~ 14	119.3	1.0	100.0	1.0	-	-	13.2	2.7	52 ~ 53	121.2	1.0	100.0	1.0	-	-	11.8	2.4
14 ~ 15	120.1	1.0	100.0	1.0	-	-	13.2	2.7	53 ~ 54	118.7	1.0	100.0	1.0	-	-	11.8	2.4
15 ~ 16	120.1	1.0	100.0	1.0	-	-	13.2	2.7	54 ~ 55	115.4	1.0	100.0	1.0	-	-	9.7	2.0
16 ~ 17	120.1	1.0	100.0	1.0	-	-	12.4	2.5	55 ~ 56	-	-	98.0	1.0	-	-	10.1	2.0
17 ~ 18	120.8	1.0	100.0	1.0	-	-	9.3	1.9	56 ~ 57	-	-	88.9	1.0	-	-	10.3	2.1
18 ~ 19	120.8	1.0	100.0	1.0	-	-	11.8	2.4	57 ~ 58	-	-	76.8	1.0	-	-	10.3	2.1
19 ~ 20	121.3	1.0	100.0	1.0	-	-	11.8	2.4	58 ~ 59	-	-	-	-	-	-	-	-
20 ~ 21	121.3	1.0	100.0	1.0	-	-	11.8	2.4	59 ~ 60	-	-	-	-	-	-	-	-
21 ~ 22	124.3	1.0	100.0	1.0	-	-	9.3	1.9	60 ~ 61	-	-	-	-	-	-	-	-
22 ~ 23	124.3	1.0	100.0	1.0	-	-	12.5	2.5	~								
23 ~ 24	124.3	1.0	100.0	1.0	-	-	12.5	2.5	~								
24 ~ 25	123.9	1.0	100.0	1.0	-	-	12.5	2.5	~								
25 ~ 26	124.7	1.0	100.0	1.0	-	-	12.5	2.5	~								
26 ~ 27	124.7	1.0	100.0	1.0	-	-	12.6	2.5	~								
27 ~ 28	123.5	1.0	100.0	1.0	-	-	13.7	2.7	~								
28 ~ 29	117.1	1.0	100.0	1.0	-	-	13.7	2.7	~								
29 ~ 30	-	-	-	-	-	-	-	-	~								
30 ~ 31	-	-	-	-	-	-	-	-	~								
31 ~ 32	-	-	-	-	-	-	-	-	~								
32 ~ 33	-	-	63.8	1.0	-	-	9.4	1.9	~								
33 ~ 34	128.9	1.0	100.0	1.0	-	-	12.7	2.5	~								
34 ~ 35	138.6	1.0	100.0	1.0	-	-	13.1	2.6	~								
35 ~ 36	143.7	1.0	100.0	1.0	-	-	13.9	2.8	~								
36 ~ 37	143.7	1.0	100.0	1.0	-	-	13.9	2.8	~								
37 ~ 38	131.5	1.0	100.0	1.0	-	-	12.2	2.5	~								
38 ~ 39	-	-	-	-	-	-	-	-	~								
39 ~ 40	-	-	-	-	-	-	-	-	~								