

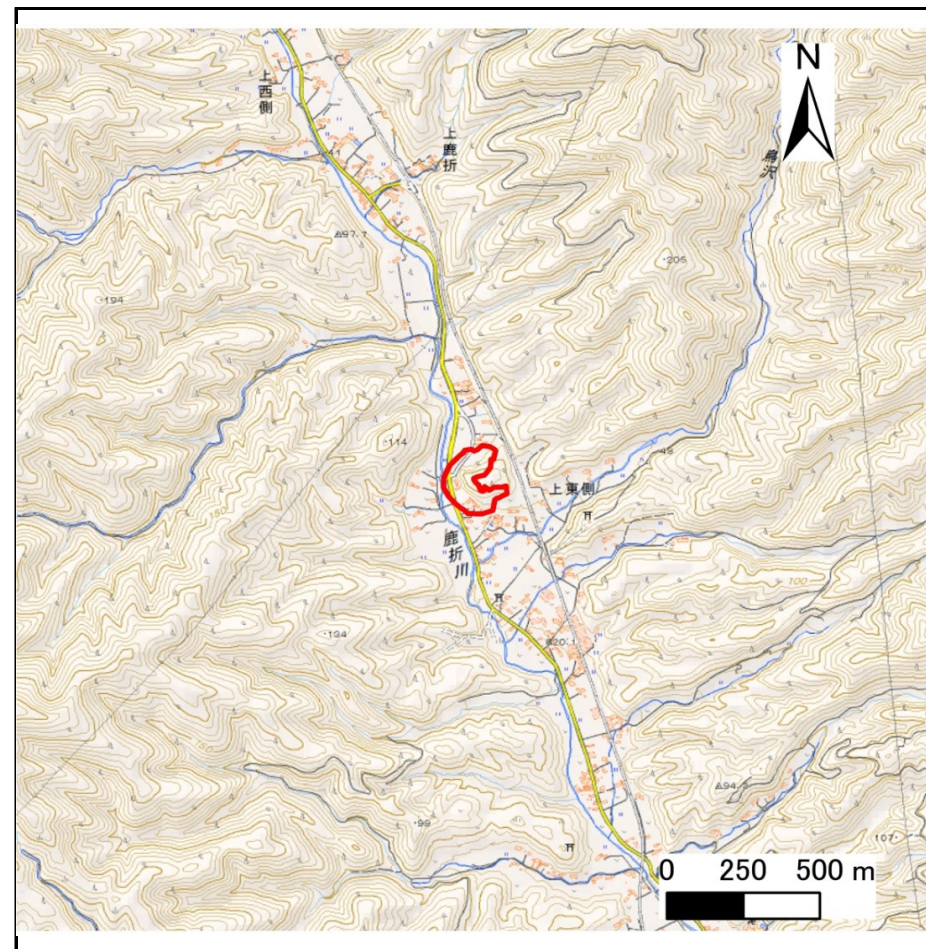
土砂災害警戒区域等の指定の告示に係る図書(その1)

告示番号	宮城県告示第450号
告示年月日	令和2年5月26日

自然現象の種類	急傾斜地の崩壊
箇所番号	Ⅲ-自-0535
箇所名	上東側
所在地	気仙沼市上東側
調査機関	宮城県気仙沼土木事務所



位置図(S=1:200,000)



位置図(S=1:25,000)

宮城県

「この地図は、国土地理院長の承認を得て、同院発行の電子地形図(タイル)を複製したものである。(承認番号平30情複、第1007号)」

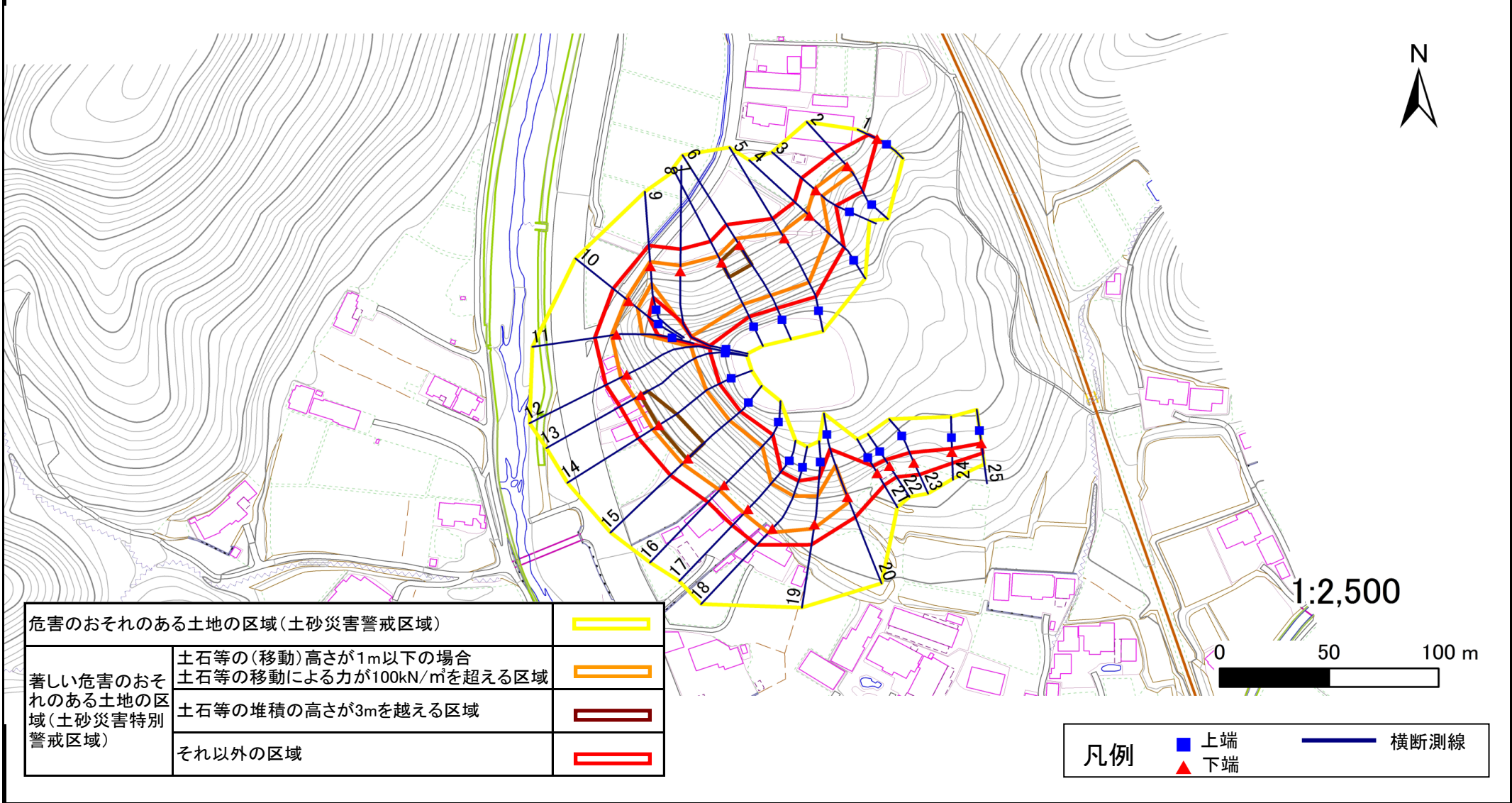
土砂災害警戒区域等の指定の告示に係る図書(その2)

告示番号	宮城県告示第450号
告示年月日	令和2年5月26日

危害のおそれのある土地、著しい危害のおそれのある土地の設定図

調査年度	平成29年度
------	--------

急傾斜地の位置	箇所番号	Ⅲ-自-0535	箇所名	上東側	所在地	気仙沼市上東側
---------	------	----------	-----	-----	-----	---------



危害のおそれのある土地の区域(土砂災害警戒区域)		
著しい危害のおそれのある土地の区域(土砂災害特別警戒区域)	土石等の(移動)高さが1m以下の場合	
	土石等の移動による力が100kN/m ² を超える区域	
	土石等の堆積の高さが3mを越える区域	
それ以外の区域		

凡例		上端		横断測線
		下端		

土砂災害警戒区域等の指定の告示に係る図書(その3)

告示番号	宮城県告示第450号
告示年月日	令和2年5月26日

建築物に作用すると想定される衝撃に関する事項

急 傾 斜 地 の 位 置		箇所番号		Ⅲ-自-0535		箇所名		上東側		所在地		気仙沼市上東側					
横断測線の区間	土石等の移動により建築物の地上部に作用すると想定される力				土石等の堆積により建築物の地上部に作用すると想定される力				横断測線の区間	土石等の移動により建築物の地上部に作用すると想定される力				土石等の堆積により建築物の地上部に作用すると想定される力			
	土石等の(移動)高さが1m以下の場合、土石等の移動による力が100kN/m ² を超える区域		それ以外の区域		土石等の堆積の高さが3mを超える区域		それ以外の区域			土石等の(移動)高さが1m以下の場合、土石等の移動による力が100kN/m ² を超える区域		それ以外の区域		土石等の堆積の高さが3mを超える区域		それ以外の区域	
	力の大きさのうち最大のもの (kN/m ²)	土石等の高さ (m)	力の大きさのうち最大のもの (kN/m ²)	土石等の高さ (m)	力の大きさのうち最大のもの (kN/m ²)	土石等の高さ (m)	力の大きさのうち最大のもの (kN/m ²)	土石等の高さ (m)		力の大きさのうち最大のもの (kN/m ²)	土石等の高さ (m)	力の大きさのうち最大のもの (kN/m ²)	土石等の高さ (m)	力の大きさのうち最大のもの (kN/m ²)	土石等の高さ (m)	力の大きさのうち最大のもの (kN/m ²)	土石等の高さ (m)
1 ~ 2	-	-	100.00	1.00	-	-	10.31	2.04	22 ~ 23	-	-	78.77	1.00	-	-	10.10	2.00
2 ~ 3	113.76	1.00	100.00	1.00	-	-	10.82	2.14	23 ~ 24	-	-	78.09	1.00	-	-	9.57	1.89
3 ~ 4	125.97	1.00	100.00	1.00	-	-	11.01	2.18	24 ~ 25	-	-	67.47	1.00	-	-	9.57	1.89
4 ~ 5	147.44	1.00	100.00	1.00	-	-	14.94	2.96									
5 ~ 6	157.40	1.00	100.00	1.00	-	-	15.16	3.00									
6 ~ 7	157.40	1.00	100.00	1.00	17.46	3.45	15.16	3.00									
7 ~ 8	155.36	1.00	100.00	1.00	-	-	15.16	3.00									
8 ~ 9	141.05	1.00	100.00	1.00	-	-	14.80	2.93									
9 ~ 10	130.27	1.00	100.00	1.00	-	-	12.68	2.51									
10 ~ 11	133.99	1.00	100.00	1.00	-	-	12.68	2.51									
11 ~ 12	146.46	1.00	100.00	1.00	-	-	15.14	3.00									
12 ~ 13	151.12	1.00	100.00	1.00	-	-	15.16	3.00									
13 ~ 14	156.11	1.00	100.00	1.00	16.37	3.24	15.16	3.00									
14 ~ 15	157.89	1.00	100.00	1.00	16.92	3.35	15.16	3.00									
15 ~ 16	157.89	1.00	100.00	1.00	-	-	15.16	3.00									
16 ~ 17	150.58	1.00	100.00	1.00	-	-	15.12	2.99									
17 ~ 18	142.92	1.00	100.00	1.00	-	-	13.76	2.72									
18 ~ 19	142.92	1.00	100.00	1.00	-	-	13.48	2.67									
19 ~ 20	136.24	1.00	100.00	1.00	-	-	13.16	2.60									
20 ~ 21	-	-	100.00	1.00	-	-	13.16	2.60									
21 ~ 22	-	-	82.22	1.00	-	-	10.13	2.00									