

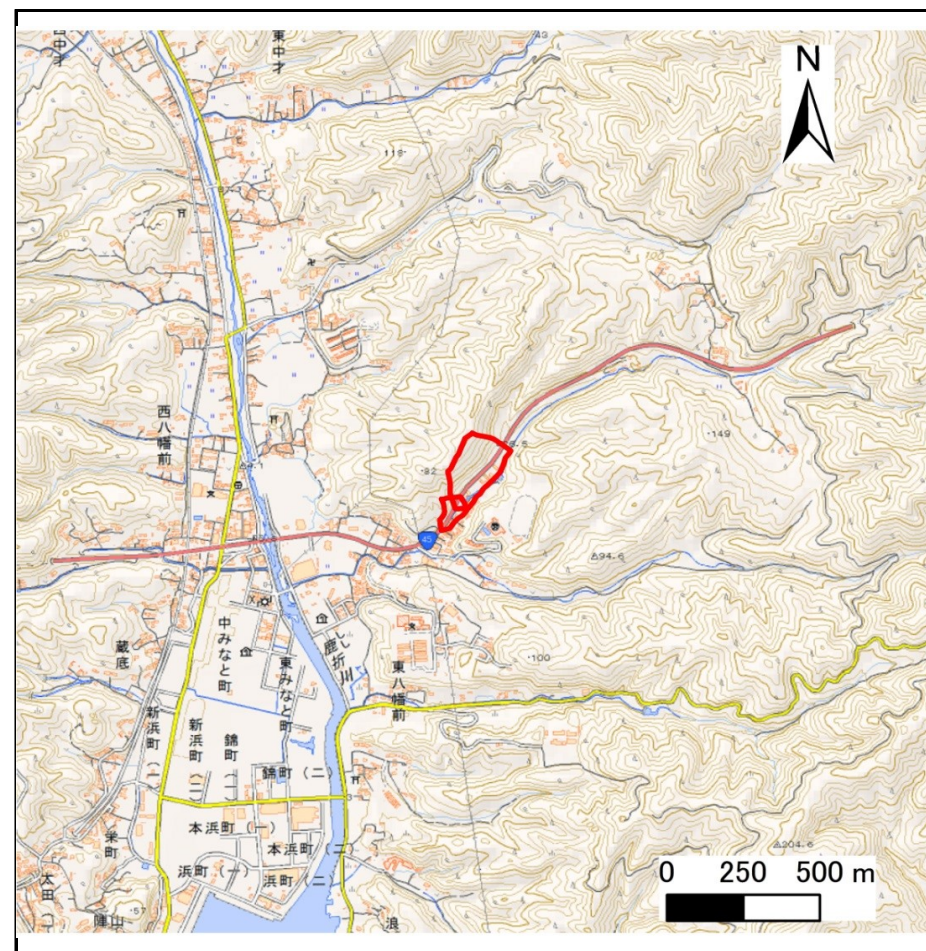
# 土砂災害警戒区域等の指定の告示に係る図書(その1)

告示番号	宮城県告示第450号
告示年月日	令和2年5月26日

自然現象の種類	急傾斜地の崩壊
箇所番号	Ⅲ-自-0537
箇所名	東八幡前の2
所在地	気仙沼市東八幡前
調査機関	宮城県気仙沼土木事務所



位置図(S=1:200,000)



位置図(S=1:25,000)

宮城県

「この地図は、国土地理院長の承認を得て、同院発行の電子地形図(タイル)を複製したものである。(承認番号平30情複、第1007号)」



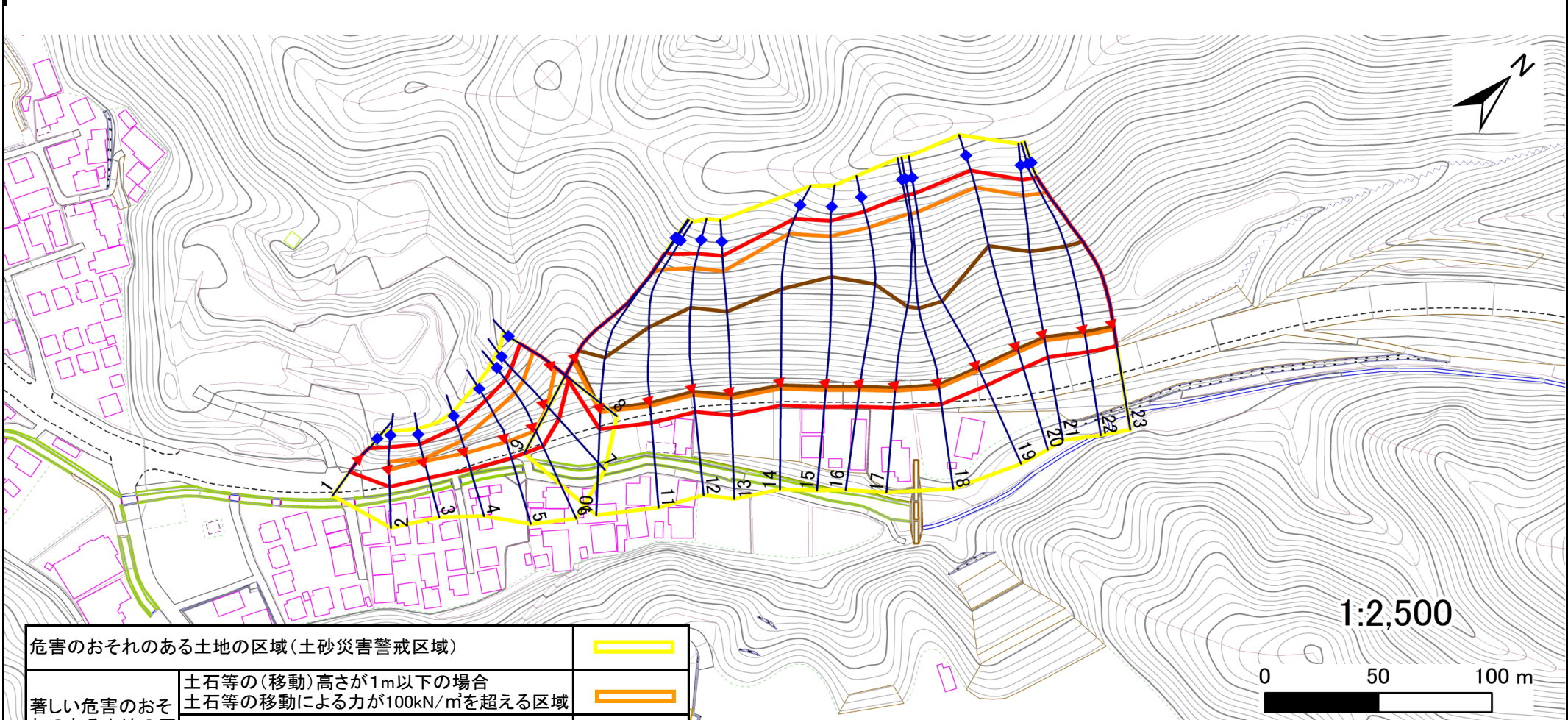
# 土砂災害警戒区域等の指定の告示に係る図書(その2)

告示番号	宮城県告示第450号
告示年月日	令和2年5月26日

危害のおそれのある土地、著しい危害のおそれのある土地の設定図

調査年度	平成29年度
------	--------

急傾斜地の位置	箇所番号	III-自-0537	箇所名	東八幡前の2	所在地	気仙沼市東八幡前
---------	------	------------	-----	--------	-----	----------



危害のおそれのある土地の区域(土砂災害警戒区域)		
著しい危害のおそれのある土地の区域(土砂災害特別警戒区域)	土石等の(移動)高さが1m以下の場合 土石等の移動による力が100kN/m <sup>2</sup> を超える区域	
	土石等の堆積の高さが3mを越える区域	
	それ以外の区域	

凡例	上端	横断測線
	下端	

# 土砂災害警戒区域等の指定の告示に係る図書(その3)

告示番号	宮城県告示第450号
告示年月日	令和2年5月26日

建築物に作用すると想定される衝撃に関する事項

急 傾 斜 地 の 位 置		箇所番号		Ⅲ-自-0537		箇所名		東八幡前の2		所在地		気仙沼市東八幡前					
横断測線の区間	土石等の移動により建築物の地上部に作用すると想定される力				土石等の堆積により建築物の地上部に作用すると想定される力				横断測線の区間	土石等の移動により建築物の地上部に作用すると想定される力				土石等の堆積により建築物の地上部に作用すると想定される力			
	土石等の(移動)高さが1m以下の場合、土石等の移動による力が100kN/m <sup>2</sup> を超える区域		それ以外の区域		土石等の堆積の高さが3mを超える区域		それ以外の区域			土石等の(移動)高さが1m以下の場合、土石等の移動による力が100kN/m <sup>2</sup> を超える区域		それ以外の区域		土石等の堆積の高さが3mを超える区域		それ以外の区域	
	力の大きさのうち最大のもの (kN/m <sup>2</sup> )	土石等の高さ (m)	力の大きさのうち最大のもの (kN/m <sup>2</sup> )	土石等の高さ (m)	力の大きさのうち最大のもの (kN/m <sup>2</sup> )	土石等の高さ (m)	力の大きさのうち最大のもの (kN/m <sup>2</sup> )	土石等の高さ (m)		力の大きさのうち最大のもの (kN/m <sup>2</sup> )	土石等の高さ (m)	力の大きさのうち最大のもの (kN/m <sup>2</sup> )	土石等の高さ (m)	力の大きさのうち最大のもの (kN/m <sup>2</sup> )	土石等の高さ (m)	力の大きさのうち最大のもの (kN/m <sup>2</sup> )	土石等の高さ (m)
1 ~ 2	-	-	100.00	1.00	-	-	11.99	2.37	22 ~ 23	157.11	1.00	100.00	1.00	19.83	3.92	15.16	3.00
2 ~ 3	113.54	1.00	100.00	1.00	-	-	12.83	2.54									
3 ~ 4	120.26	1.00	100.00	1.00	-	-	13.00	2.57									
4 ~ 5	138.78	1.00	100.00	1.00	-	-	14.22	2.81									
5 ~ 6	142.18	1.00	100.00	1.00	-	-	14.22	2.81									
6 ~ 7	142.18	1.00	100.00	1.00	-	-	13.58	2.69									
7 ~ 8	135.25	1.00	100.00	1.00	-	-	13.38	2.65									
9 ~ 10	142.79	1.00	100.00	1.00	18.66	3.69	15.16	3.00									
10 ~ 11	153.63	1.00	100.00	1.00	19.52	3.86	15.16	3.00									
11 ~ 12	162.77	1.00	100.00	1.00	20.65	4.09	15.16	3.00									
12 ~ 13	162.77	1.00	100.00	1.00	20.65	4.09	15.16	3.00									
13 ~ 14	161.49	1.00	100.00	1.00	20.45	4.05	15.16	3.00									
14 ~ 15	162.22	1.00	100.00	1.00	20.44	4.04	15.16	3.00									
15 ~ 16	162.22	1.00	100.00	1.00	20.44	4.04	15.16	3.00									
16 ~ 17	159.00	1.00	100.00	1.00	20.01	3.96	15.16	3.00									
17 ~ 18	152.05	1.00	100.00	1.00	19.33	3.82	15.16	3.00									
18 ~ 19	151.98	1.00	100.00	1.00	19.33	3.82	15.16	3.00									
19 ~ 20	154.90	1.00	100.00	1.00	19.59	3.88	15.16	3.00									
20 ~ 21	160.19	1.00	100.00	1.00	20.19	3.99	15.16	3.00									
21 ~ 22	160.19	1.00	100.00	1.00	20.19	3.99	15.16	3.00									