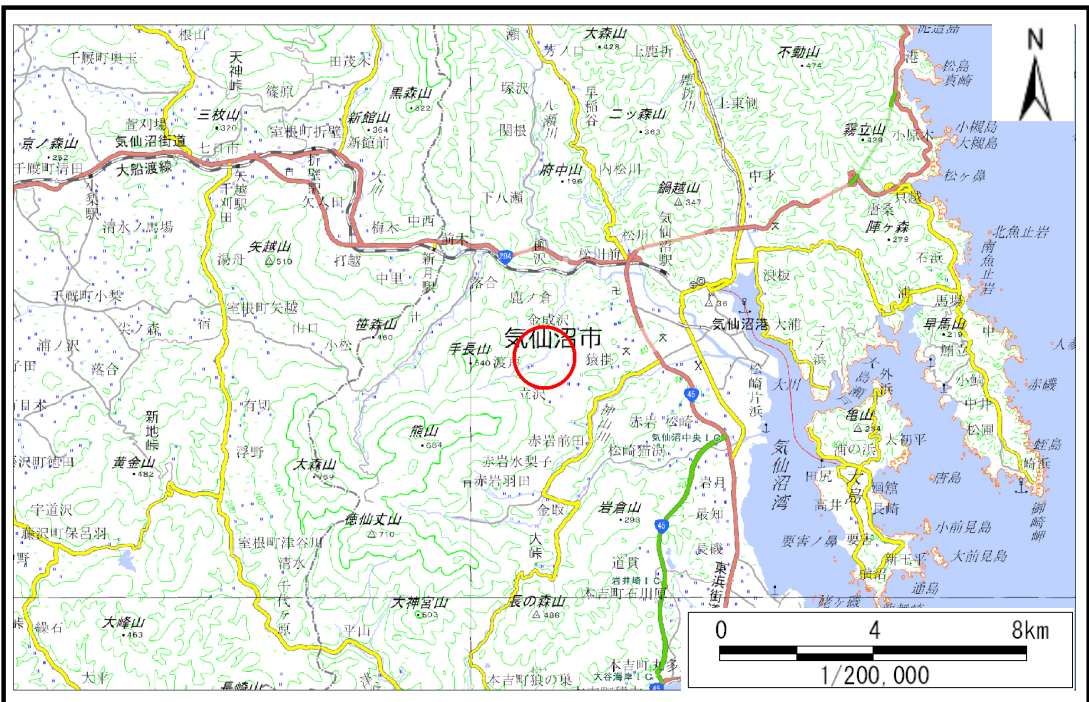


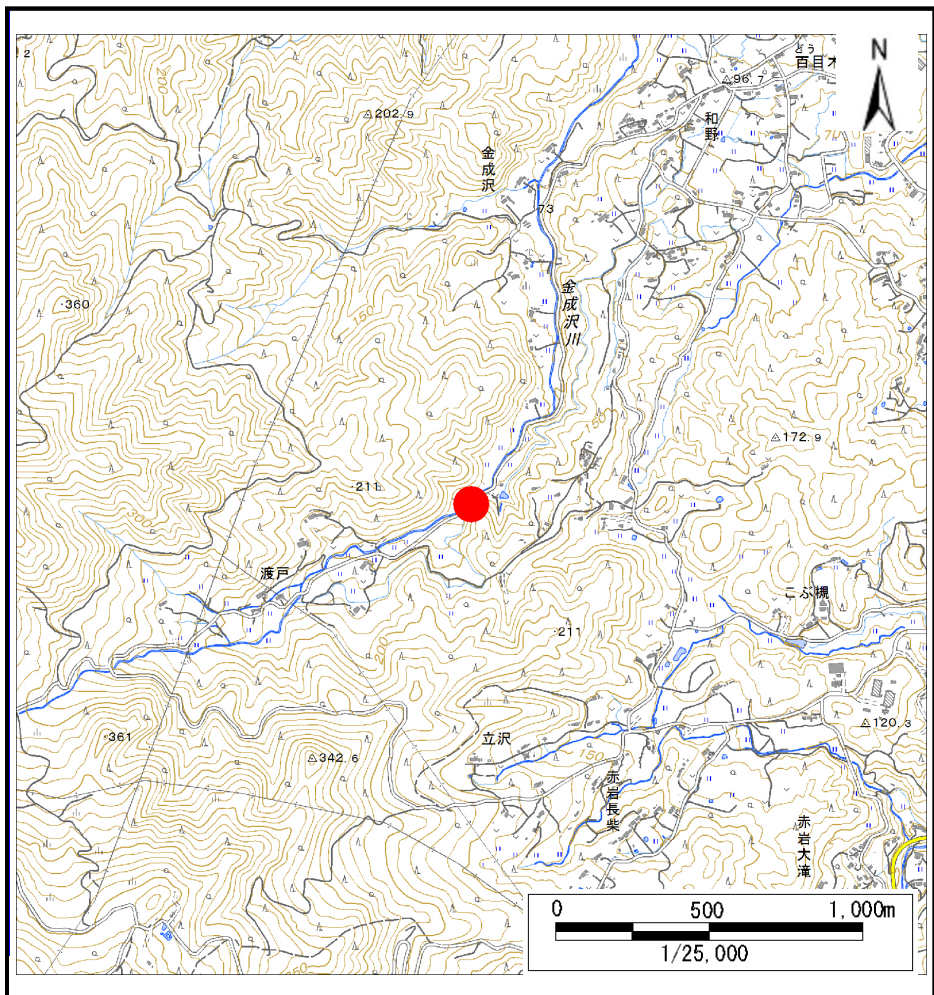
土砂災害警戒区域等の指定の告示に係る図書(その1)

| | |
|-------|------------|
| 告示番号 | 宮城県告示第672号 |
| 告示年月日 | 令和4年9月27日 |

| | |
|---------|----------------------|
| 自然現象の種類 | 土石流 |
| 溪流番号 | 8-11-058(1281100058) |
| 水系名 | 2級 |
| 河川名 | 金成沢川 |
| 溪流名 | 渡戸沢 |
| 所在 | 気仙沼市渡戸, 和野 |
| 調査機関 | 宮城県気仙沼土木事務所 |



位置図(S=1:200,000)



位置図(S=1:25,000)

「測量法に基づく国土院院長承認(複製)R 2JHF 683」「本製品を複製する場合には、国土院の長の承認を得なければならない。」

土砂災害警戒区域等の指定の告示に係る図書(その2)

| | |
|-------|------------|
| 告示番号 | 宮城県告示第672号 |
| 告示年月日 | 令和4年9月27日 |

| | | | | | | |
|-------|------|----------------------|-----|------|--------|------------|
| | | | | 調査年度 | 平成30年度 | |
| 溪流の位置 | 溪流番号 | 8-11-058(1281100058) | 溪流名 | 渡戸沢 | 所在地 | 気仙沼市渡戸, 和野 |

